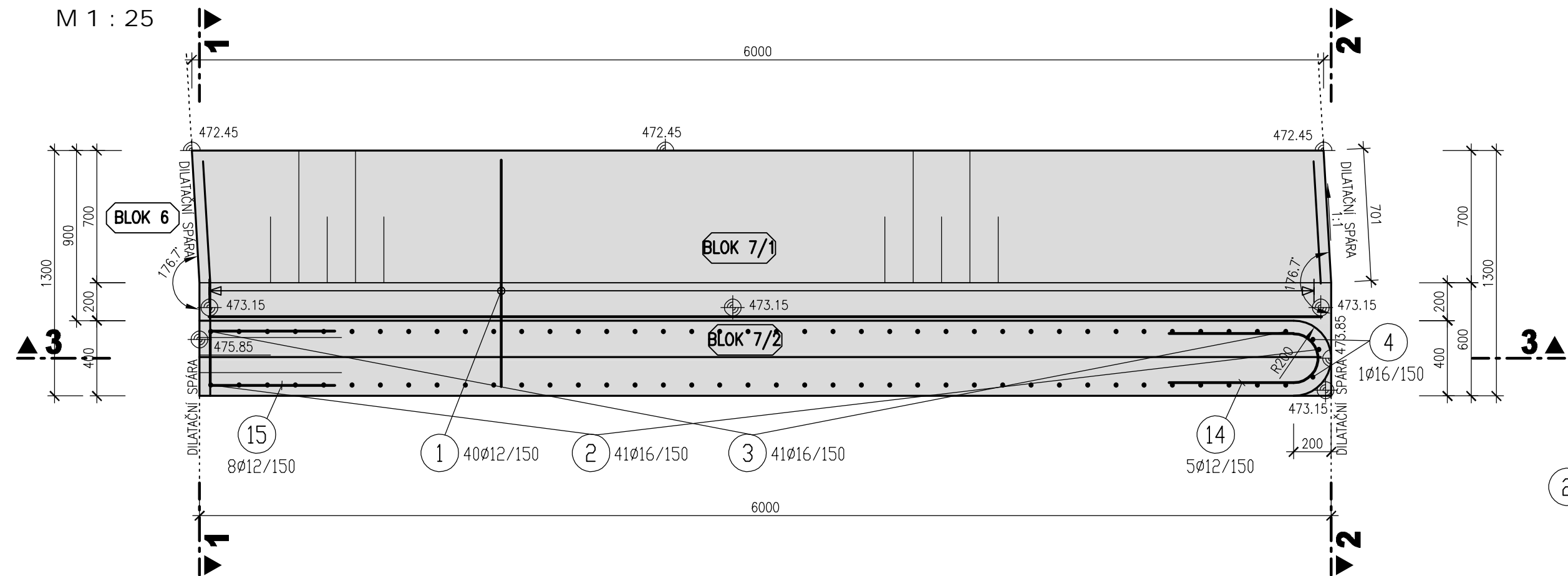
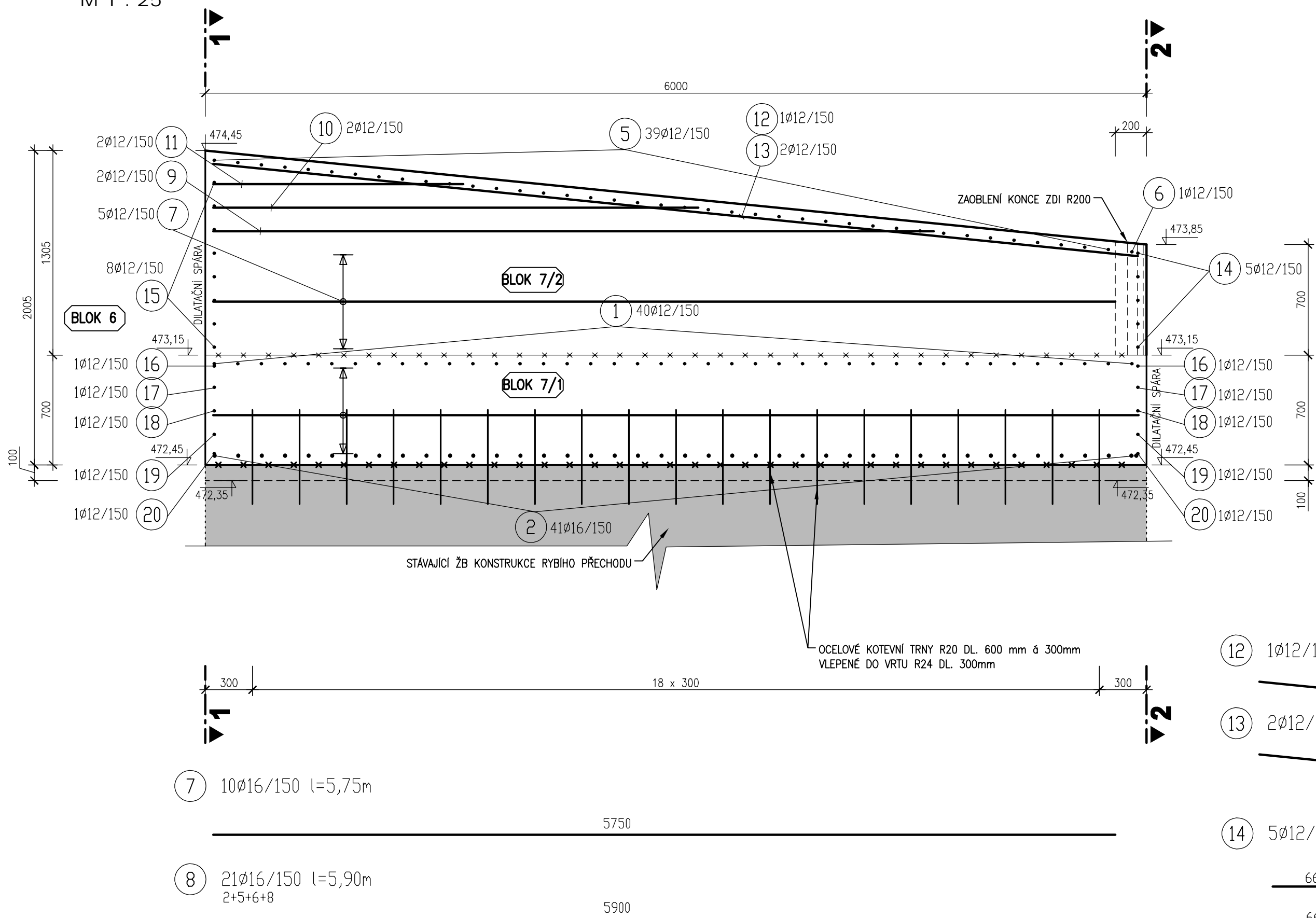


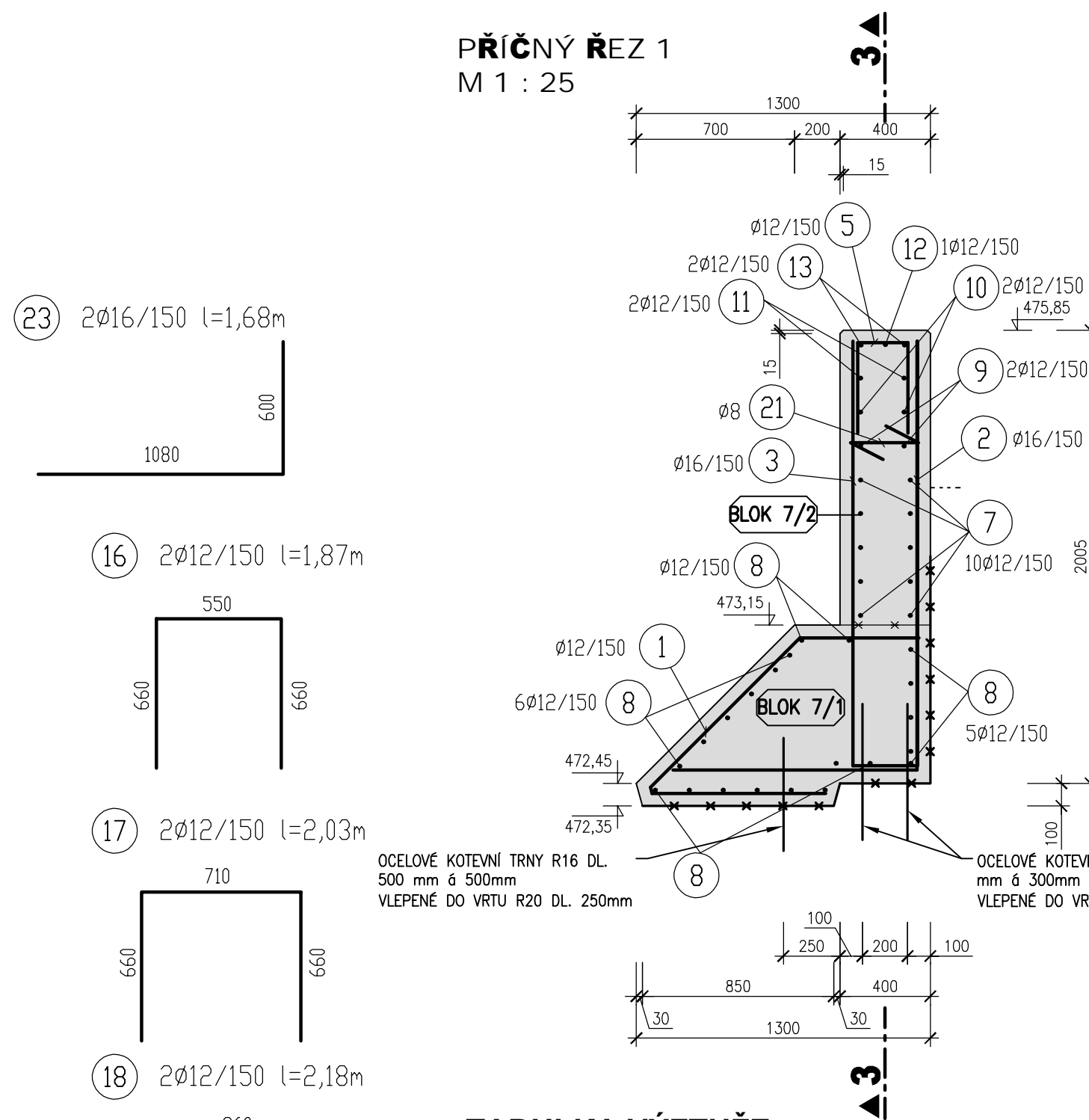
PŮDORYS
M 1 : 25



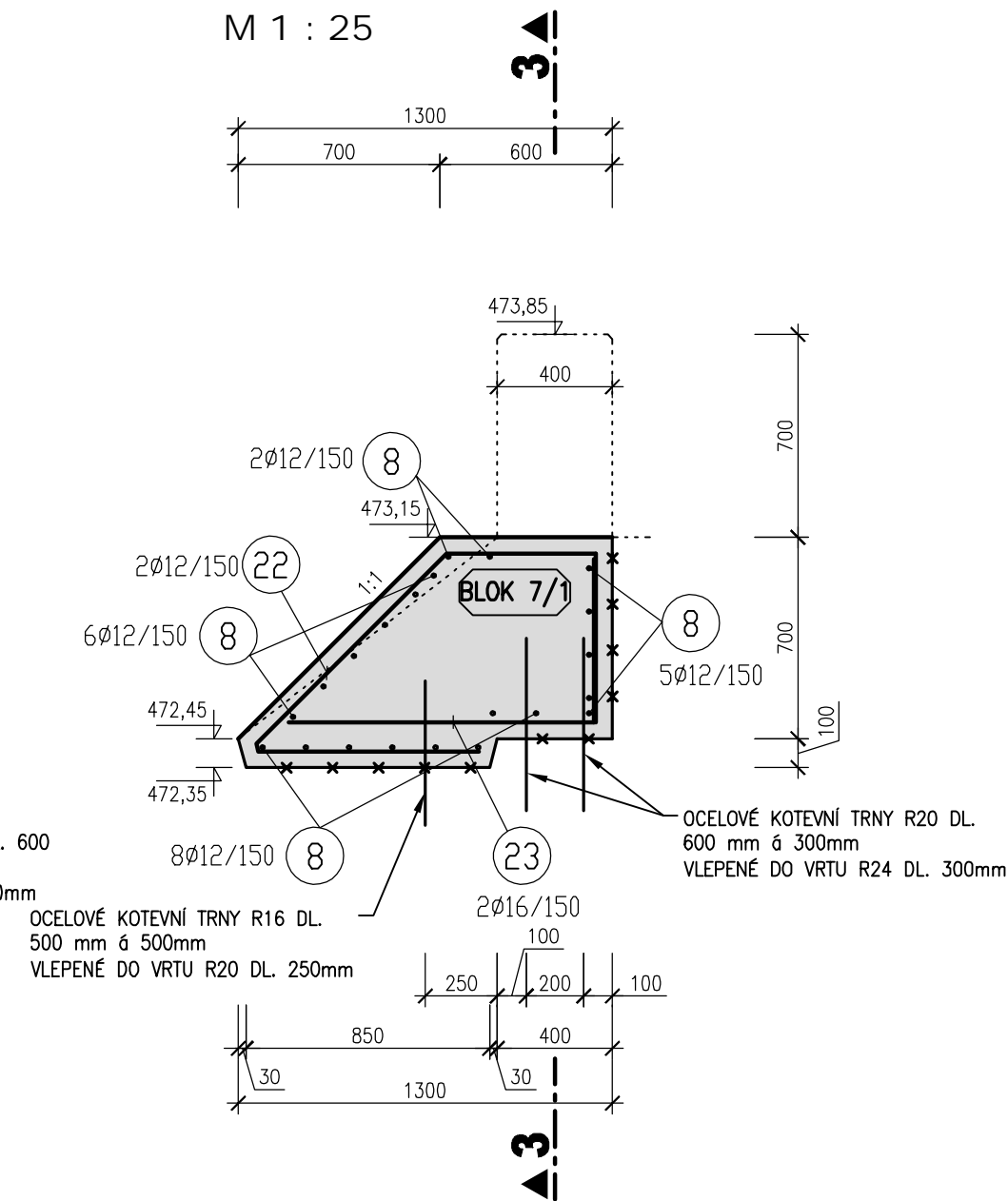
PODÉLNÝ ŘEZ 3
M 1 : 25



PŘÍČNÝ ŘEZ 1
M 1 : 25



PŘÍČNÝ ŘEZ 2
M 1 : 25



LEGENDA

- STÁVAJÍCÍ ŽB KONSTRUKCE
- NAVŘZENÉ ŽB KONSTRUKCE, BETON C30/37 XC4 XF3, VÝZTUŽ 10 505 (R)
- BLOK 7 OZNAČENÍ BLOKU
- PRACOVNÍ SPÁRA

KRYTÍ VNĚJŠÍ VÝZTUŽE MIN. 50 mm
KRYTÍ A ROZMĚRY PRUTŮ JSOU UVAŽOVÁNY
VŽDY K VNĚJŠÍ HRANĚ VÝZTUŽE.

POPS VÝZTUŽE
rozeřte prutu v mm
délka prutu v m
počet kusů
průměr prutu v mm

BETON C30/37 XC4 XF3
OCEL B500B (10 505)

POZNÁMKA

- VEŠKERÉ VIDITELNÉ HRANY BETONU BUDOU ZKOSENY VLOŽENÍM LIŠTY 15/15 DO BEDNĚNÍ.
- POHLEDOVÉ PLOCHY BETONU BUDOU SPLŇOVAT POŽADAVKY KVALITY POVRCHU STANOVENÉ V TECHNICKÝCH PODMÍNKÁCH A V TECHNICKÉ ZPRÁVĚ.
- DILATAČNÍ SPÁRY BUDOU BETONOVÁNY NA SRAZ V SOULADU SE STÁVAJÍCÍM ŘEŠENÍM DILATAČNÍCH SPÁR.
- POLOHA DILATAČNÍCH SPÁR BUDE V PŘÍPADĚ NUTNOSTI UPRAVENA DLE POLOHY STÁVAJÍCÍCH DILATAČNÍCH SPÁR ŽELEZOBETONOVÉ KONSTRUKCE VÝVARU A DĚLICI ZIDKY. NAVŘZENÉ POLOHY DILATAČNÍCH SPÁR VYCHÁZÍ Z DOSTUPNÉ PROJEKTOVÉ DOKUMENTACE.

TABULKA VÝZTUŽE

POL	ø mm	ks	Délka m	8	12	16	20
1	12	40	2.26		90.40		
2	16	41	2.99			122.59	
3	16	41	4.11			168.51	
4	16	1	4.01			4.01	
5	12	39	1.10		42.90		
6	12	1	1.00		1.00		
7	16	10	5.75			57.50	
8	16	21	5.90			123.90	
9	16	2	4.60			9.20	
10	16	2	3.09			6.18	
11	16	2	1.60			3.20	
12	12	1	5.90		5.90		
13	12	2	5.78		11.56		
14	12	5	1.73		8.65		
15	12	5	1.59		7.95		
16	12	2	1.87		3.74		
17	12	2	2.03		4.06		
18	12	2	2.18		4.36		
19	12	2	2.32		4.64		
20	12	2	2.48		4.96		
21	8	47	0.47	22.09			
22	12	2	2.86		5.72		
23	16	2	1.68		3.36		
T	20	57	0.60				34.20
	ø	kg/m	Celková délka (m)	Hmotnost (kg)			
	8	0.395	22.09	8.73			
	12	0.888	199.20	176.89			
	16	1.580	495.09	782.24			
	20	2.466	34.20	84.34			
CELKOVÁ HMOTNOST =				1052.20 kg			

VÝPIS VRTŮ:

VRT Ø24mm DÉLKY 300mm - 57 KS

DETAIL TRNŮ

