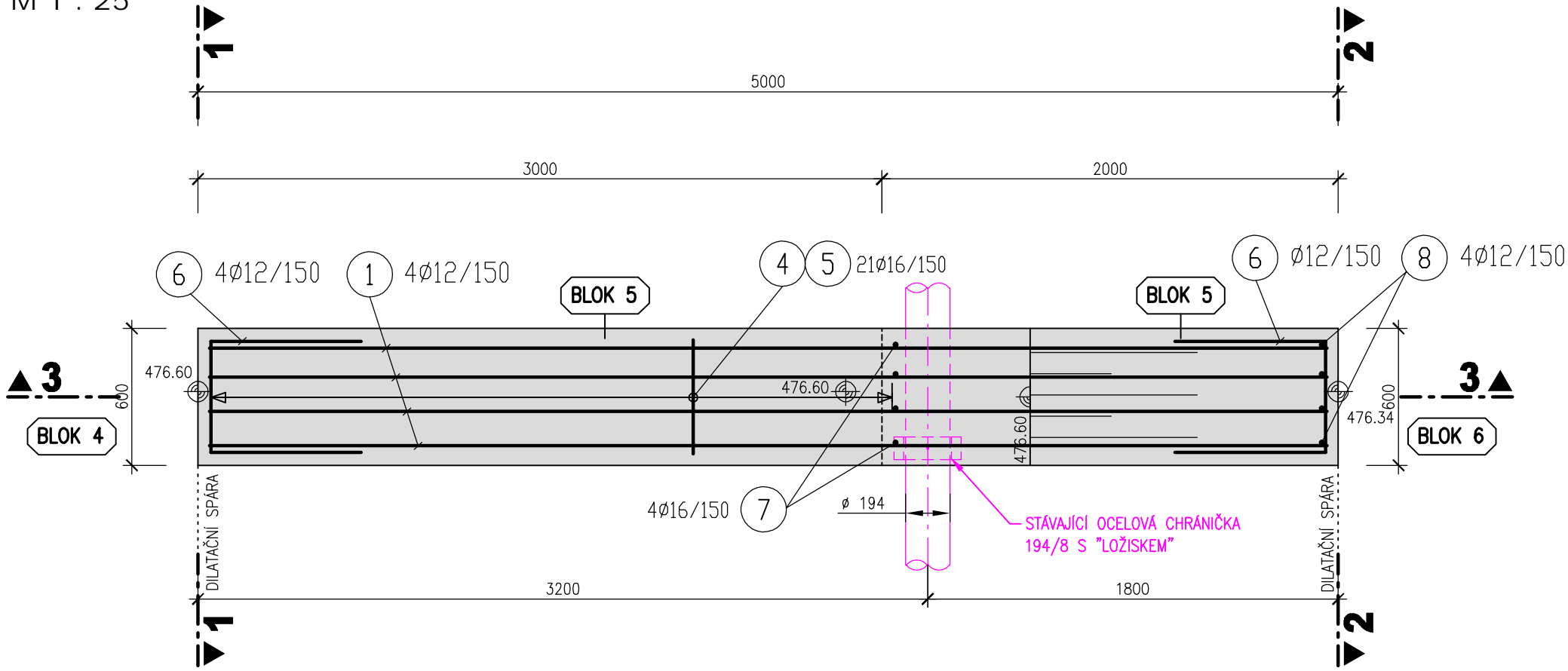
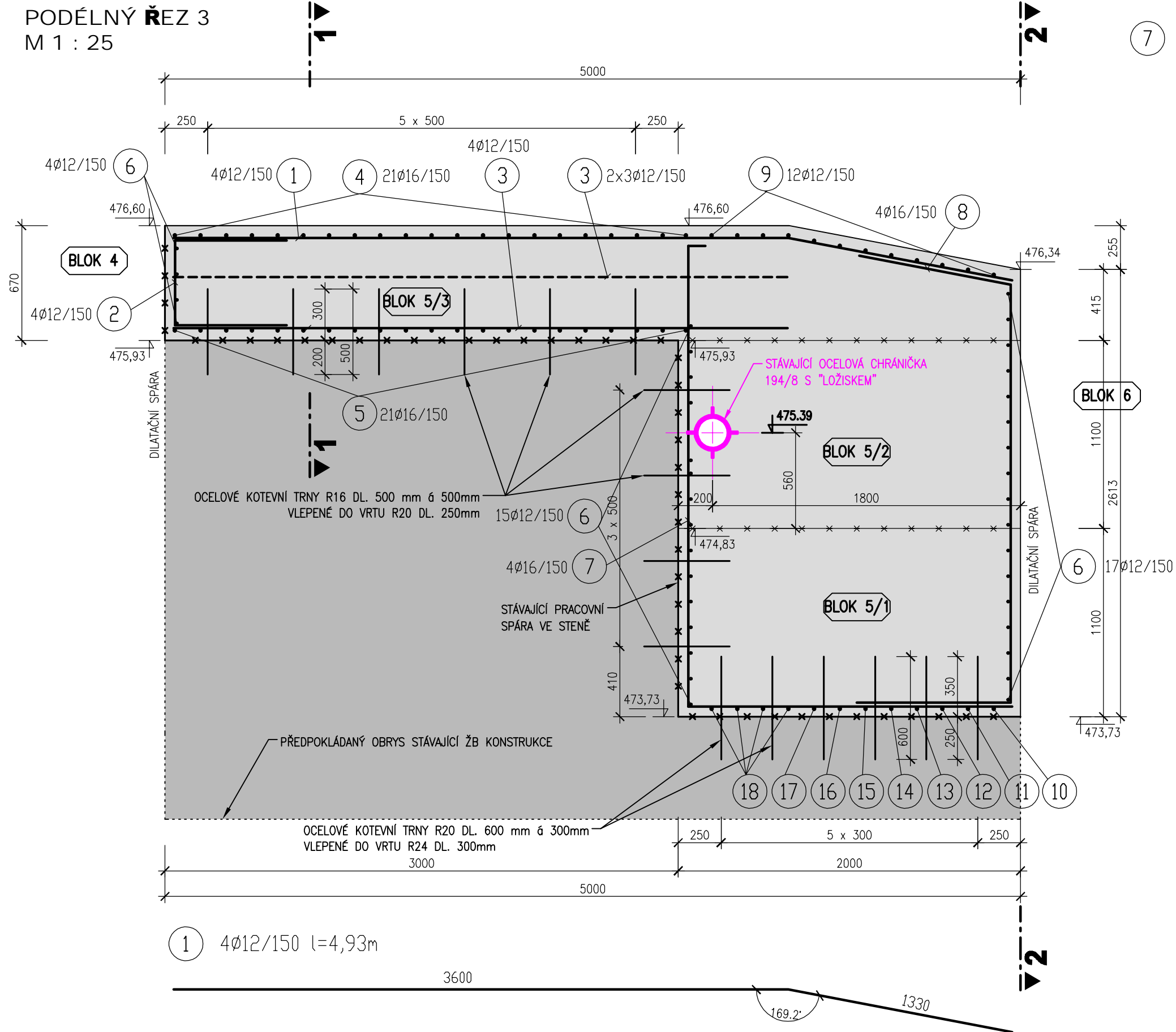


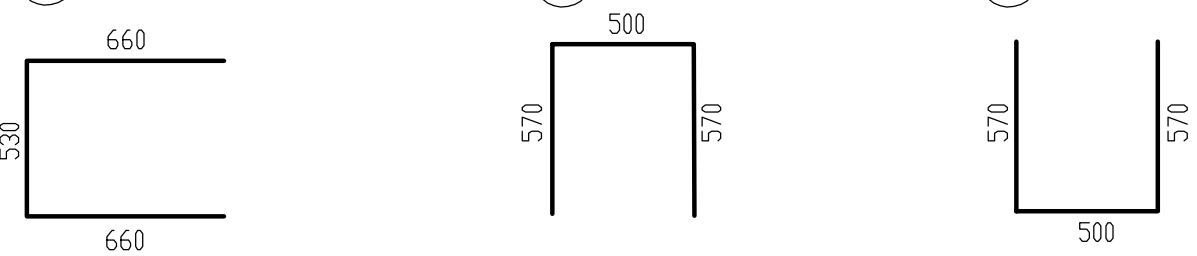
PŮDORYS  
M 1 : 25



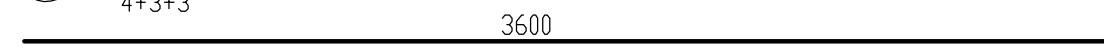
PODÉLNÝ ŘEZ 3  
M 1 : 25



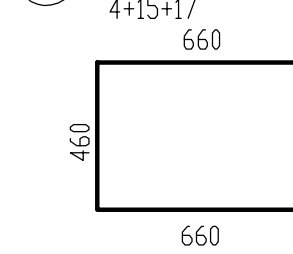
② 4Ø12/150 l=1,85m ④ 2Ø16/150 l=1,64m ⑤ 2Ø16/150 l=1,64m



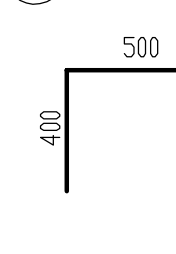
③ 10Ø12/150 l=3,60m  
4+3+3



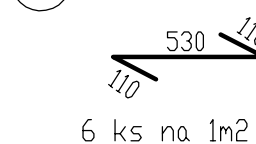
⑥ 36Ø12/150 l=1,78m  
4+15+17



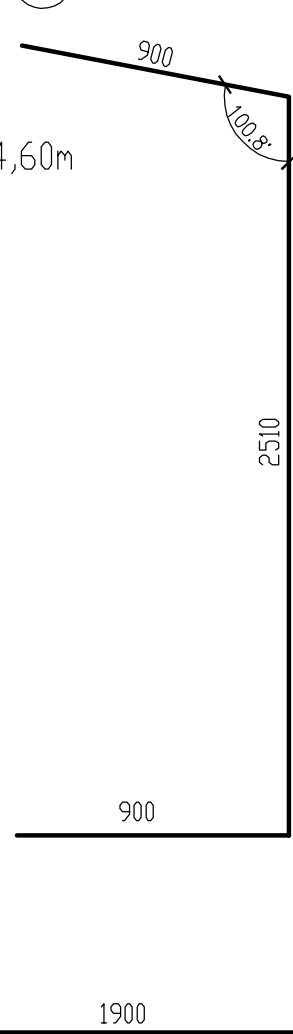
⑨ 12Ø12/150 l=1,30m



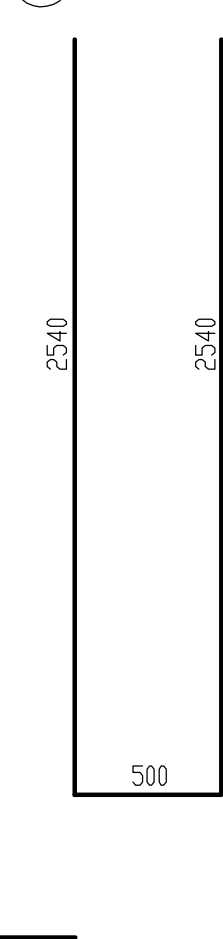
⑰ 18Ø8 l=0,75m



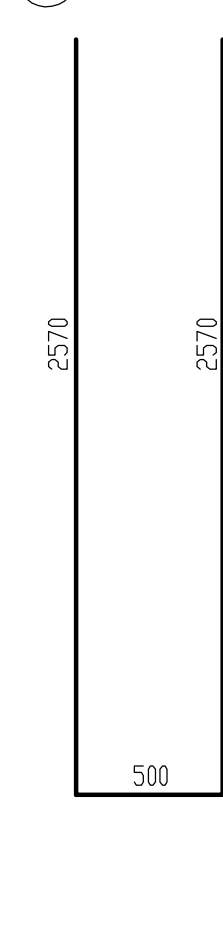
⑧ 4Ø16/150 l=4,31m



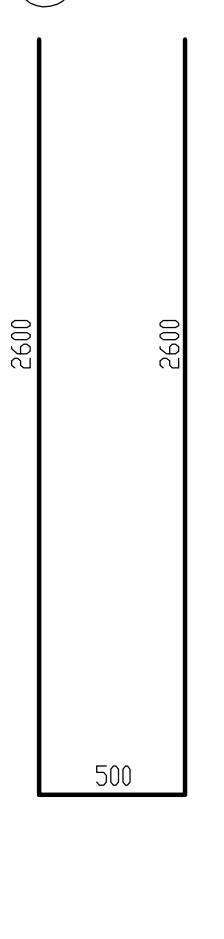
⑩ 1Ø16/150 l=5,40m



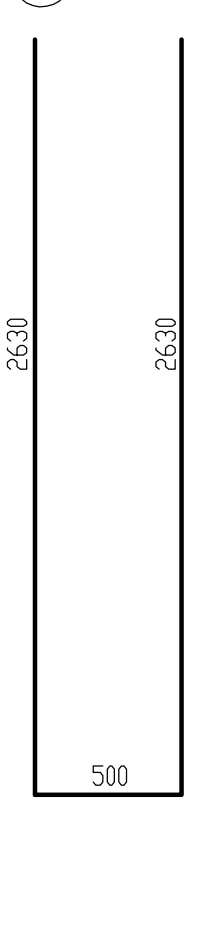
⑪ 1Ø16/150 l=5,64m



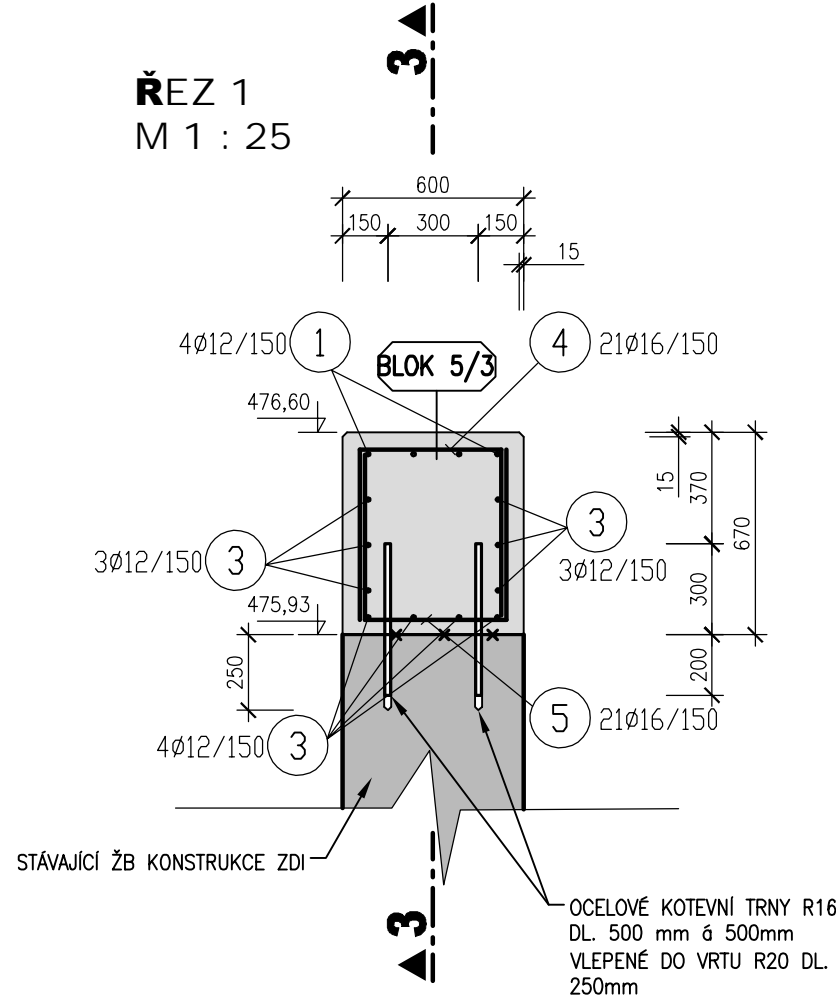
⑫ 1Ø16/150 l=5,70m



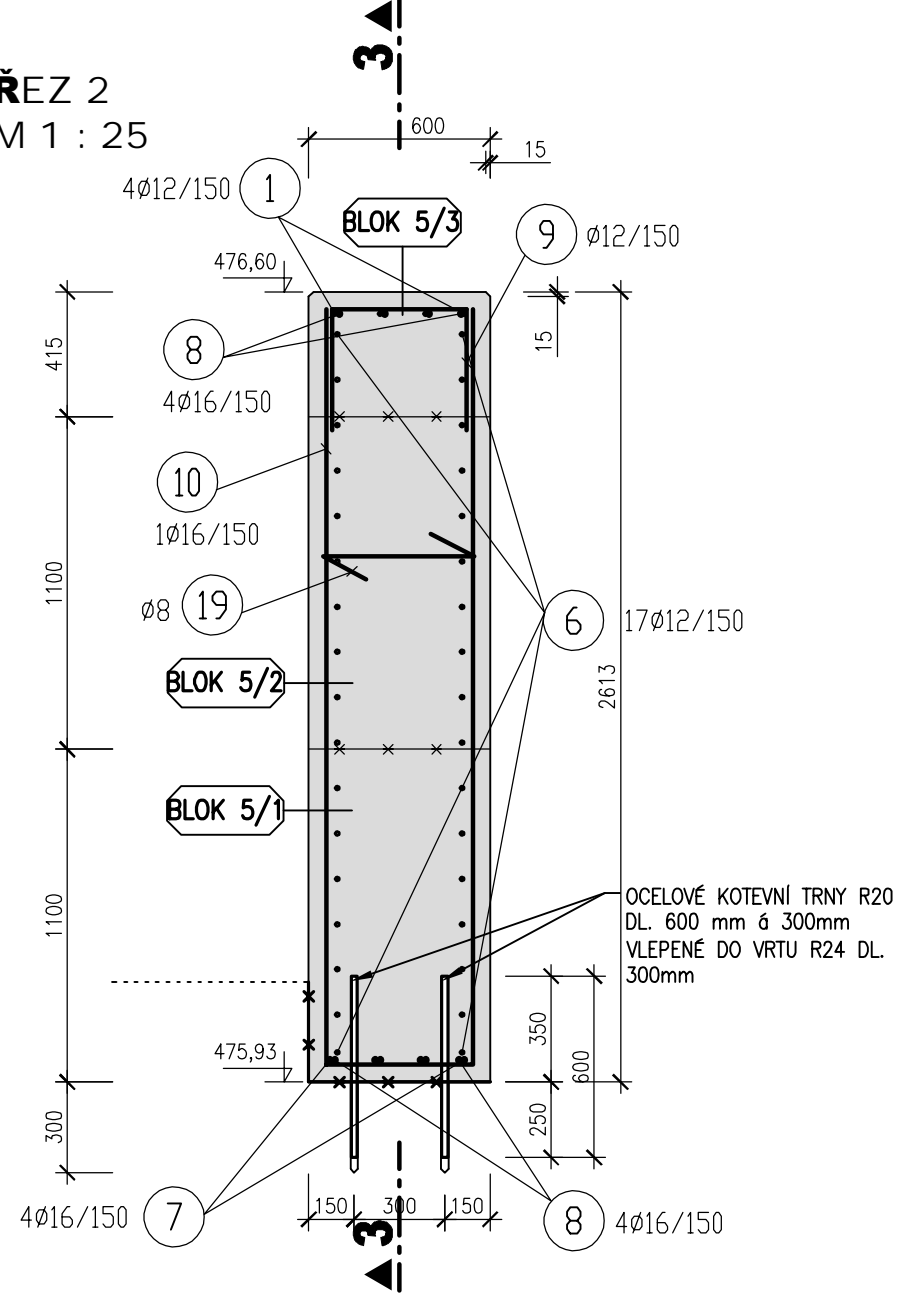
⑬ 1Ø16/150 l=5,76m



ŘEZ 1  
M 1 : 25



ŘEZ 2  
M 1 : 25



POZNÁMKA

- 1) VEŠKERÉ VIDITELNÉ HRANY BETONU BUDOU ZKOSENY VLOŽENÍM LIŠTY 15/15 DO BEDNĚNÍ.
- 2) POHLEDOVÉ PLOCHY BETONU BUDOU SPLŇOVAT POŽADAVKY KVALITY POVRCHU STANOVENÉ V TECHNICKÝCH PODMÍNKÁCH A V TECHNICKÉ ZPRÁVĚ.
- 3) DILATAČNÍ SPÁRY BUDOU BETONOVÁNY NA SRAZ V SOULADU SE STÁVAJÍCÍM ŘEŠENÍM DILATAČNÍCH SPÁR.
- 4) POLOHA DILATAČNÍCH SPÁR BUDE V PŘÍPADĚ NUTNOSTI UPRAVENA DLE POLOHY STÁVAJÍCÍCH DILATAČNÍCH SPÁR ŽELEZOBETONOVÉ KONSTRUKCE VÝVARU A DĚLÍCI ŽIDKY. NAVRŽENÉ POLOHY DILATAČNÍCH SPÁR VYCHÁZÍ Z DOSTUPNÉ PROJEKTOVÉ DOKUMENTACE.
- 5) POLOHA CHRÁNIČKY OVLÁDÁČHO MECHANISMU BUDE ZACHOVÁNA V PŮVODNÍ POLOZE. JE UVAŽOVÁNO POUŽITÍ STÁVAJÍCÍ OCELOVÉ CHRÁNIČKY VČETNĚ "LOŽISKA" ZAKOTVENÉHO V NAVRŽENÉ KONSTRUKCI DĚLÍCI ZDI.

LEGENDA

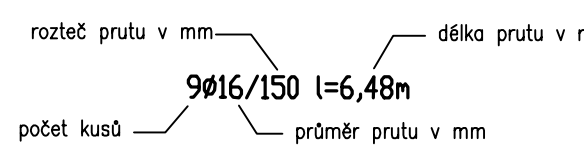
- STÁVAJÍCÍ ŽB KONSTRUKCE
- NAVRŽENÉ ŽB KONSTRUKCE, BETON C30/37 XC4 XF3, VÝZTUŽ 10 505 (R)

- BLOK 5 OZNAČENÍ BLOKU
- PRACOVNÍ SPÁRA
- ZAŘÍZENÍ VE VLASTNICTVÍ P. HAUPTA (OVLÁDÁNÍ POHYBLIVÉ HRADÍCI KONSTRUKCE)

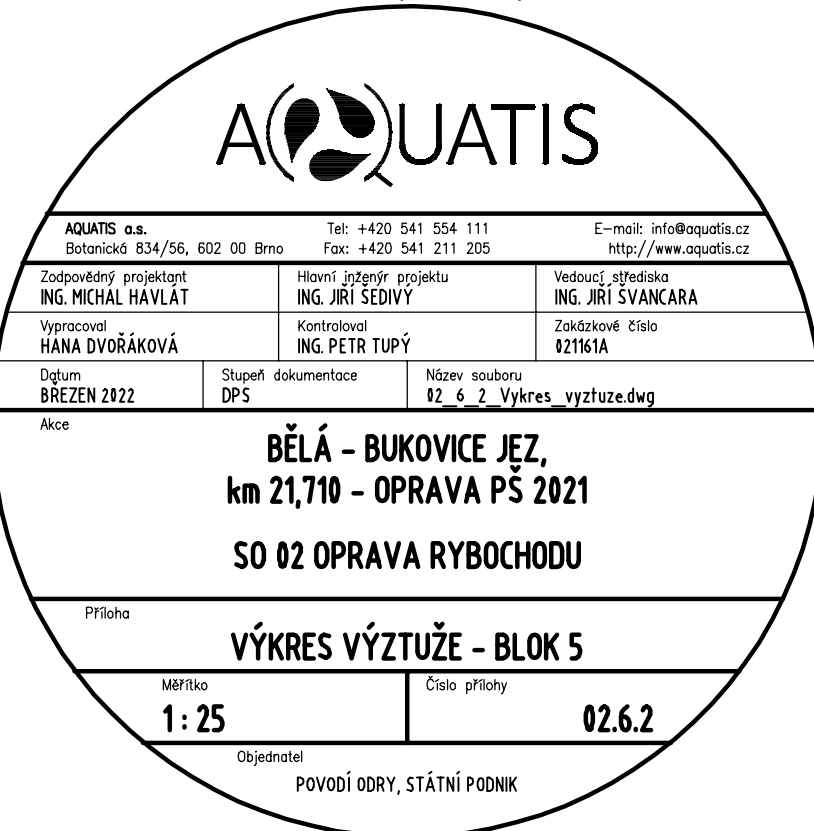
KRYTÍ VNĚJŠÍ VÝZTUŽE MIN. 50 mm

KRYTÍ A ROZMĚRY PRUTŮ JSOU UVAŽOVÁNY VŽDY K VNĚJŠÍ HRANĚ VÝZTUŽE.

POPIS VÝZTUŽE



BETON C30/37 XC4 XF3  
OCEL B500B (10 505)



TABULKA VÝZTUŽE

POL	Ø mm	ks	Délka m	8	12	16
1	12	4	4.93		19.72	
2	12	4	1.85		7.40	
3	12	10	3.60		36.00	
4	16	21	1.64			34.44
5	16	21	1.64			34.44
6	12	36	1.78		64.08	
7	16	4	4.60			18.40
8	16	4	4.31			17.24
9	12	12	1.30		15.60	
10	16	1	5.40			5.40
11	16	1	5.64			5.64
12	16	1	5.70			5.70
13	16	1	5.76			5.76
14	16	1	5.82			5.82
15	16	1	5.88			5.88
16	16	1	5.92			5.92
17	16	1	5.98			5.98
18	16	4	6.04			6.04
19	8	18	0.75	13.50		
T	16	32	0.50			16.00
Ø			kg/m	Celková délka (m)		
8			0.395	13.50		
12			0.888	142.80		
16			1.580	172.66		
				CELKOVÁ HMOTNOST =		
				404.9 kg		

VÝPIS VRTŮ:

VRT Ø20mm DÉLKY 250mm – 32 KS

DETAIL TRNŮ

