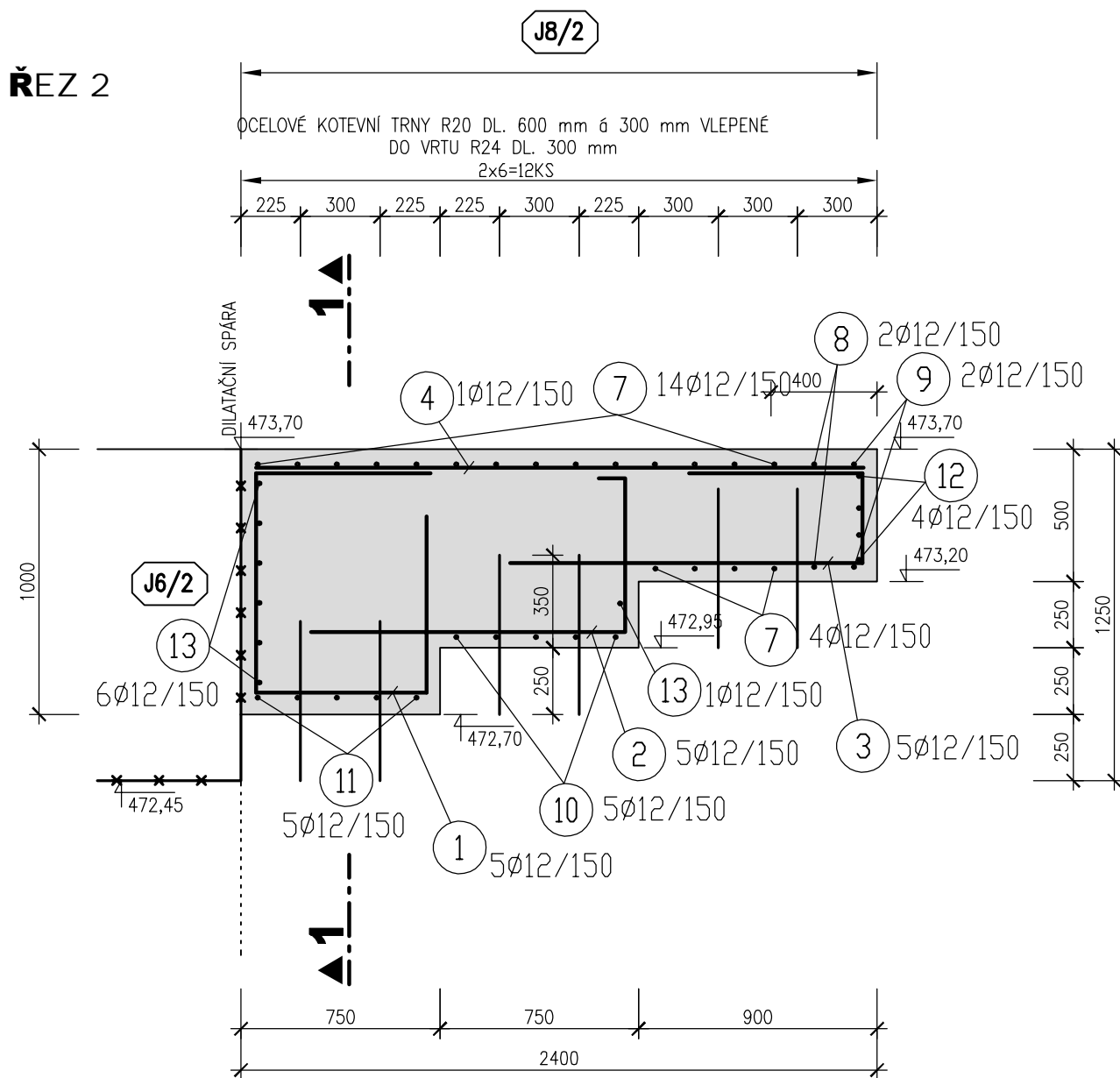
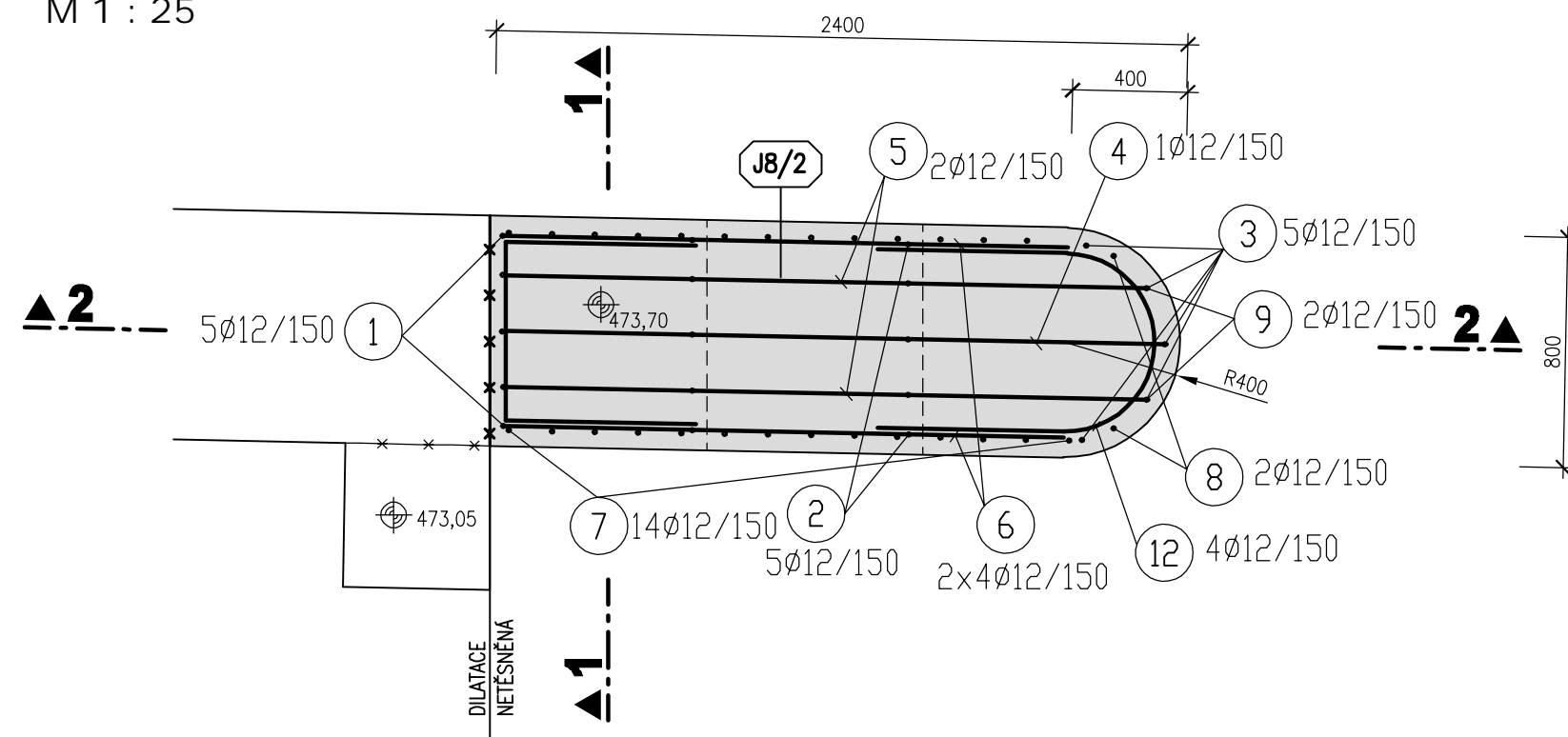


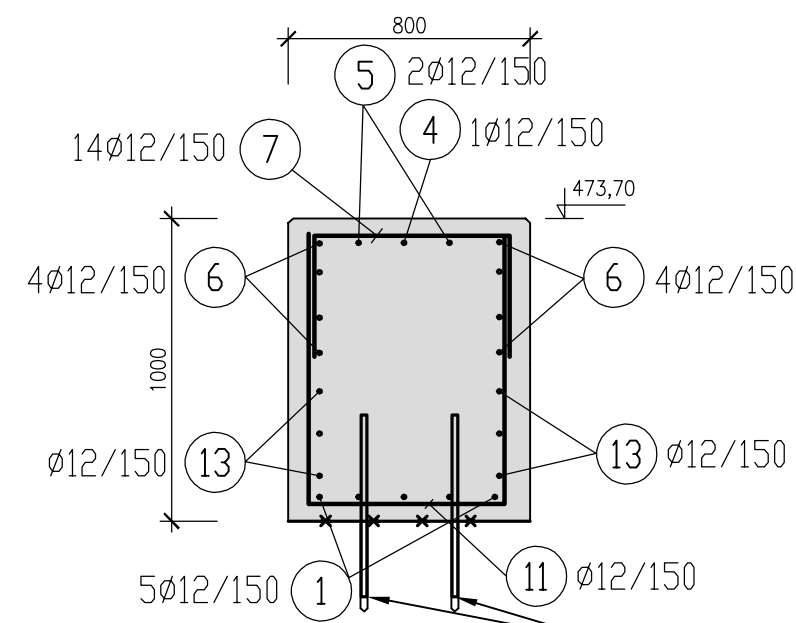
PODÉLNÝ ŘEZ 2  
M 1 : 25



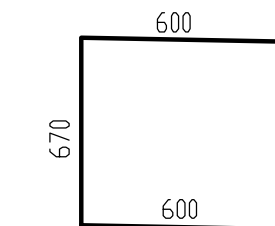
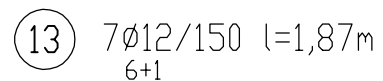
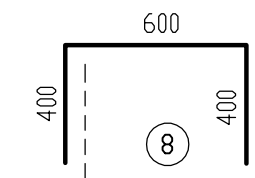
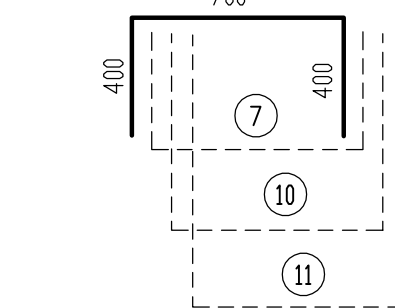
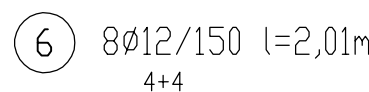
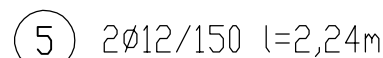
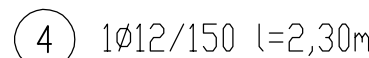
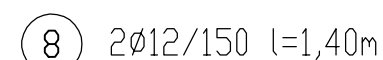
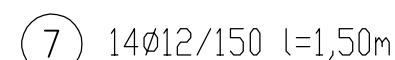
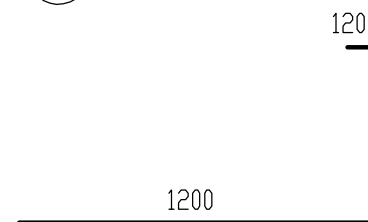
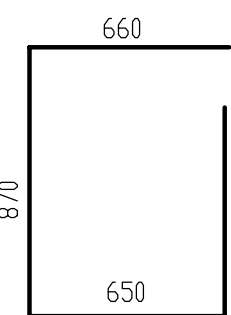
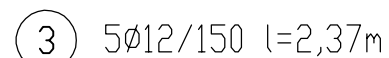
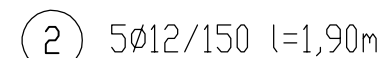
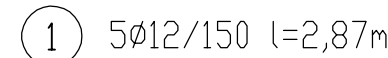
PŮDORYS  
M 1 : 25



ŘEZ 1-1  
M 1 : 25



- OCELOVÉ KOTEVNÍ TRNY R20  
DL. 600 mm a 300mm  
VLEPENÉ DO VRTU R24 DL.  
300mm

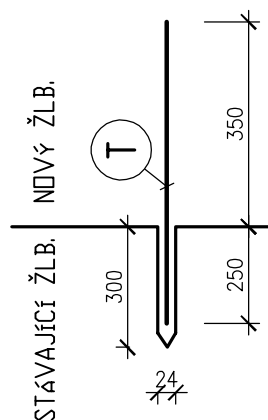


## TABULKA VÝZTUŽE

POL	ø mm	ks	Délka m	12	20
1	12	5	2. 87	14. 35	
2	12	5	1. 90	9. 50	
3	12	5	2. 37	11. 85	
4	12	1	2. 30	2. 30	
5	12	2	2. 24	4. 48	
6	12	8	2. 01	16. 08	
7	12	21	1. 50	31. 50	
8	12	2	1. 40	2. 80	
9	12	2	1. 19	2. 38	
10	12	5	2. 00	10. 00	
11	12	5	2. 50	12. 50	
12	12	4	2. 30	9. 20	
13	12	7	1. 87	13. 09	
T	20	12	0. 60		7. 20
	ø	kg/m	Celková délka (m)	Hmotnost (kg)	
	12	0. 888	140. 03	124. 35	
	20	2. 470	7. 20	17. 78	
CELKOVÁ HMOTNOST =				142.13 kg	

VÝPIS VRTŮ:

VRT Ø24mm DÉLKY 300mm – 12 KS

DETAIL TRN<sup>U</sup>

⑦ Trn  $\varnothing R20$  á 30cm  $l = 0.60m$

## LEGENDA

**J1/2** OZNAČENÍ BLOKU

—\*—\*— PRACOVNÍ SPÁRA

NAVRŽENÉ ŽB KONSTRUKCE, BETON  
C30/37 XC4 XF3, VÝZTUŽ 10 505 (R)

KRYTÍ VNĚJŠÍ VÝZTUŽE MIN. 50 mm

KRYTÍ A ROZMĚRY PRUTŮ JSOU UVAŽOVÁNY  
VŽDY K VNĚJŠÍ HRANĚ VÝZTUŽE.

### POPIS VÝZTUŽE

rozeř prutu v mm ————— délka prutu v m  
**9Ø16/150 l=6,48m**  
počet kusů ————— průměr prutu v mm

BETON C30/37 XC4 XF3  
OCEL B500B (10 505)

### POZNÁMKA

- 1) VEŠKERÉ VIDITELNÉ HRANY BETONU BUDOU ZKOSENY VLOŽENÍM LÍŠTY 15/15 DO BEDNĚNÍ.
- 2) POHLEDOVÉ PLOCHY BETONU BUDOU SPLŇOVAT POŽADAVKY KVALITY POVRCHU STANOVENÉ V TECHNICKÝCH PODMÍNKÁCH A V TECHNICKÉ ZPRÁVĚ.
- 3) DILATAČNÍ SPÁRY BUDOU BETONOVÁNY NA SRAZ V SOULADU SE STÁVAJÍCÍM ŘEŠENÍM DILATAČNÍCH SPÁR.
- 4) POLOHA DILATAČNÍCH SPÁR BUDE V PŘÍPADĚ NUTNOSTI UPRÁVENA DLE POLOHY STÁVAJÍCÍCH DILATAČNÍCH SPÁR ŽELEZOBETONOVÉ KONSTRUKCE VÝVARU A DĚLICÍ ŽIDKY. NAVRŽENÉ POLOHY DILATAČNÍCH SPÁR VYCHÁZÍ Z DOSTUPNÉ PROJEKTOVÉ DOKUMENTACE.

VÝŠKOVÝ SYSTÉM: B.p.v

