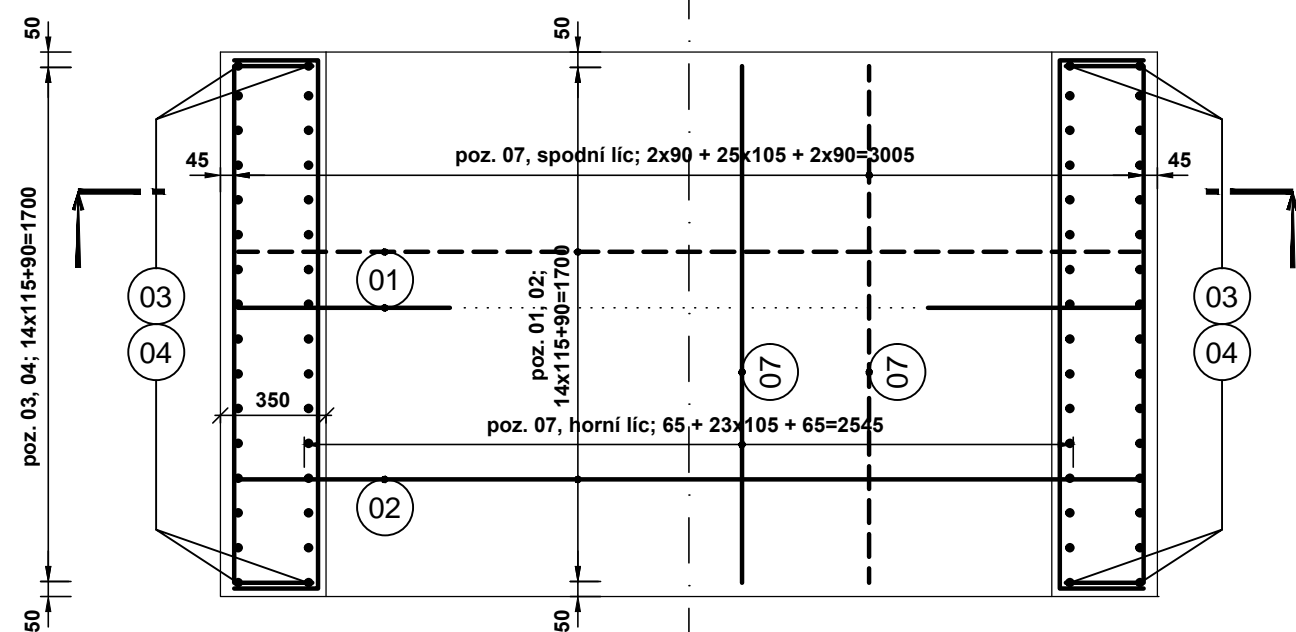
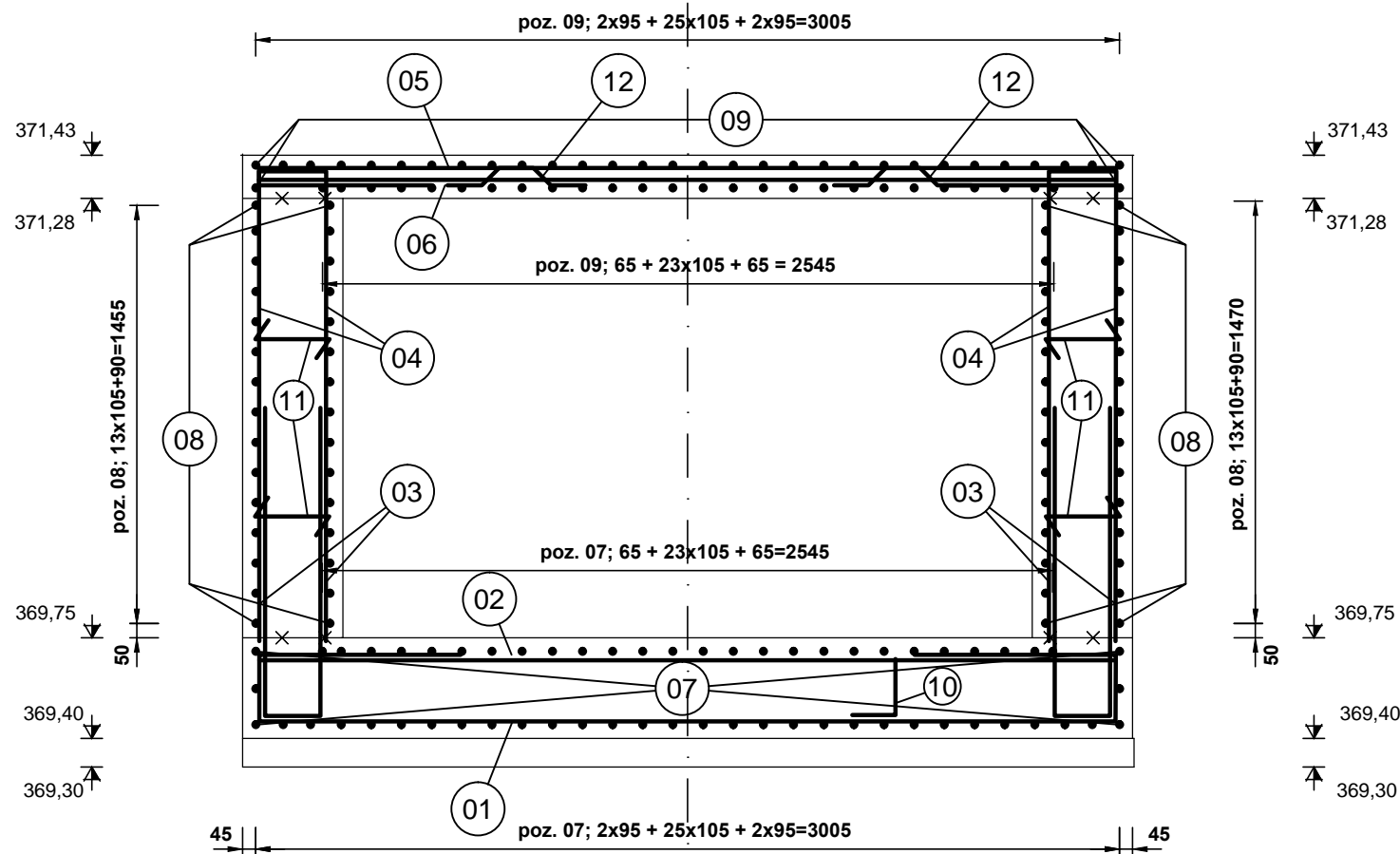


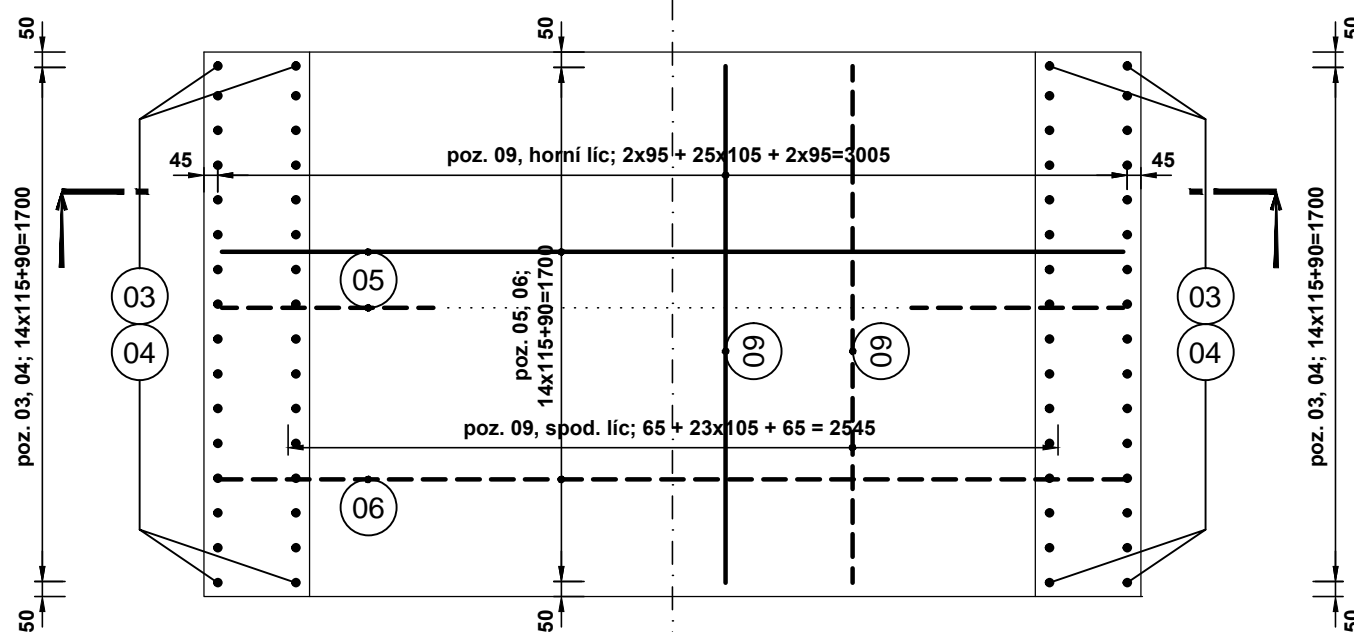
Půdorys I-I
(základová deska)



Příčný řez 1 - 1
Pohled proti vodě



Půdorys II-II
(přejezdná deska)



POZNÁMKY:
POZN.1: Nedílnou součástí tohoto výkresu je výkres tvaru.
POZN.2: Pracovní spáry budou těsněny systémovými prvky zhotovitele.
POZN. 3: Uvedené kóty jsou vztaženy k osám prutů.
POZN. 4: Poloměry prutů jsou vztaženy ke střednici.

BETON: podkladní beton C-/5
konstrukční beton
základová deska C30/37 XC2 (XA1)
stěny, přej deska C30/37 XC4 XF3 (XA1)
- vodostavebný beton max. průsak 50 mm

OCEL: (R) B500B
Základní krytí - základová deska 40 mm
- stěny 40 mm
- přejezdná deska 30 mm

VÝŠKOVÝ SYSTÉM: Baltský p.v.

| | | | |
|---|-----------------------------------|-----------------------------------|-------------------------|
|  Mürabell s.r.o. Hořejší 116 267 03 Hudlice | | | Paré: |
| Vypracoval: Ing.Milan Müller | Zodp. projektant: Ing.M.Müller | Vedoucí projektu: Ing.M.Müller | |
| Investor: Povodí Ohře s.p., Chomutov | | | Stupeň: DSJ |
| Stavba: REKONSTRUKCE VELKOŠENOVSKÉHO POTOKA VE VELKÉM ŠENOVĚ MEZI ČP. 59 A 74 Dokumentace pro stavební povolení a provedení stavby | | | Datum: 10.2021 |
| | | | Zak. č.: 06-20 |
| | | | Měř.: 1:25 |
| Příloha: BETONOVÁ LÁVKA BL1 - VÝKRES VÝZTUŽE | | | Č. př.: D.8.3 |