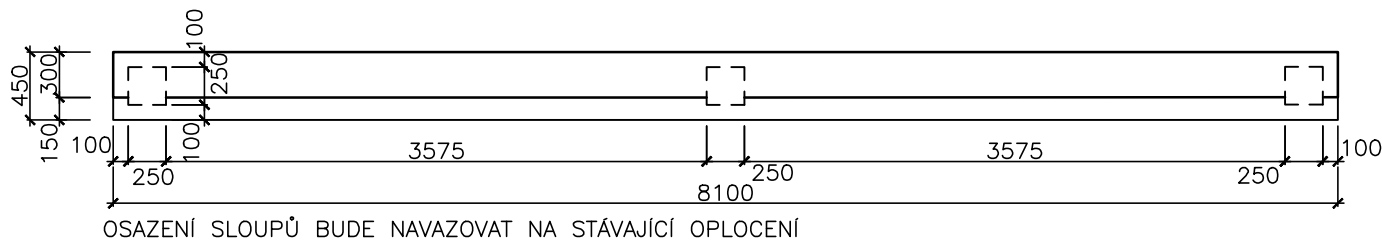
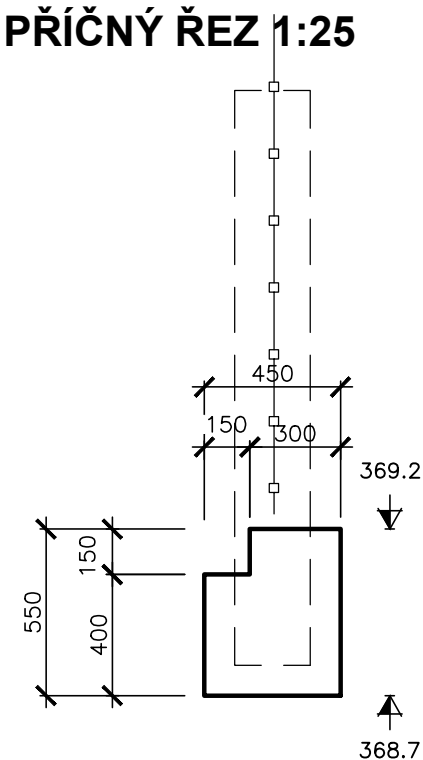


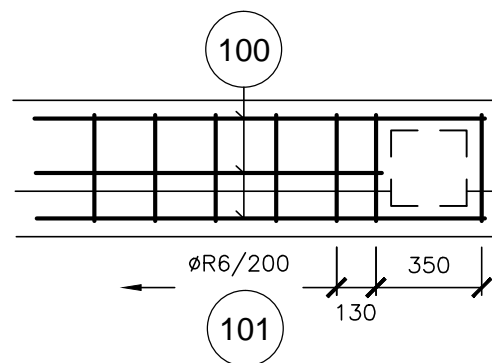
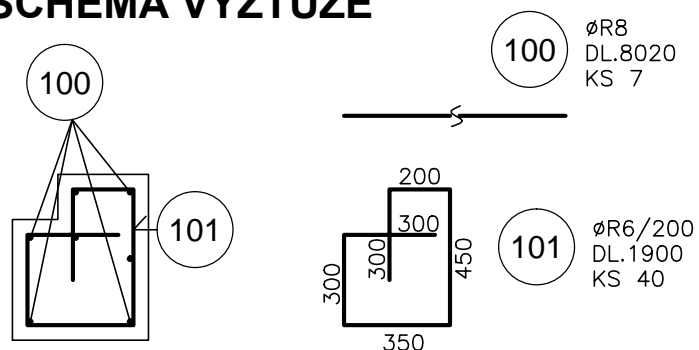
## PŮDORYS 1:50



## PŘÍČNÝ ŘEZ 1:25




## SCHÉMA VÝZTUŽE



## TABULKA VÝZTUŽE

POZ.	Ø	DÉLKA(mm)	KS	ØR6 (m)	ØR8 (m)
100	R8	8020	7		56.140
101	R6	1900	40	76.000	
DÉLKA PO Ø (m)				76.00	56.14
JEDN. HMOTNOST PO Ø (kg)				0.222	0.394
CELK. HMOTNOST PO Ø (kg)				16.87	22.12
HMOTNOST CELKEM (kg)				38.991	

VÝŠKOVÝ SYSTÉM: Baltský p.v.

 <b>Mürabell s.r.o.</b> Hořejší 116 267 03 Hudčice			Paré:
Vypracoval:	Zodp. projektant:	Vedoucí projektu:	
Ing.Milan Müller	Ing.M.Müller	Ing.M.Müller	
Investor: Povodí Ohře s.p., Chomutov			Stupeň: DSJ
Stavba:			Datum: 10.2021
<b>REKONSTRUKCE VELKOŠENOVSKÉHO POTOKA</b>			Zak. č.: 06-2020
<b>VE VELKÉM ŠENOVĚ MEZI ČP. 59 A 74</b>			Měř.: 1:50, 1:25
Dokumentace pro územní řízení			
Příloha:			Č. př.:
<b>PODEZDÍVKA PLOTU (PF12) -TVAR A VÝZTUŽ</b>			<b>D.11</b>