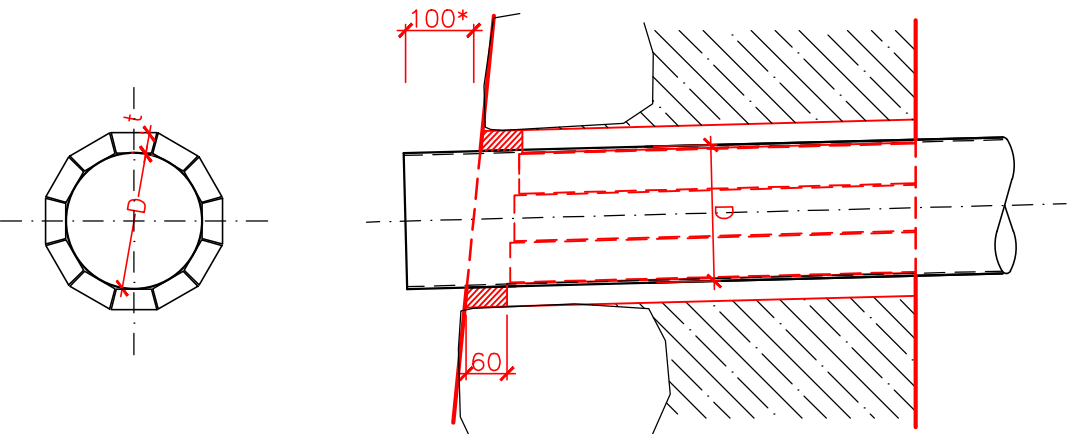
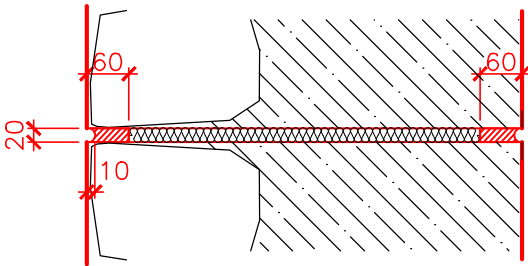


PROSTUP POTRUBÍ PŘES ZDIVO 1:10



PÁSKY ZAJISTIT SMRŠŤOVACÍ FÓLIÍ ATP.
PRO D</=200mm t=20mm
PRO D>200mm t=30mm
V LÍCI SPÁRU VYPLNIT TRVALE PRUŽNÝM VODĚ A MRAZU ODOLNÝM TMELEM
PŘEDSAZENÍ POTRUBÍ PŘED LÍC ZDI BUDE PROVEDENO TAK, ABY KONEC
TROUBY BYL PŘIBLIŽNĚ VE SVISLICI NAD PATOU ZDI.
PRO PROSTUP POTRUBÍ NAPŘÍČ PROFILEM TOKU SE POUŽÍJE ADEKVÁTNĚ
PRO OBĚ ZDI.

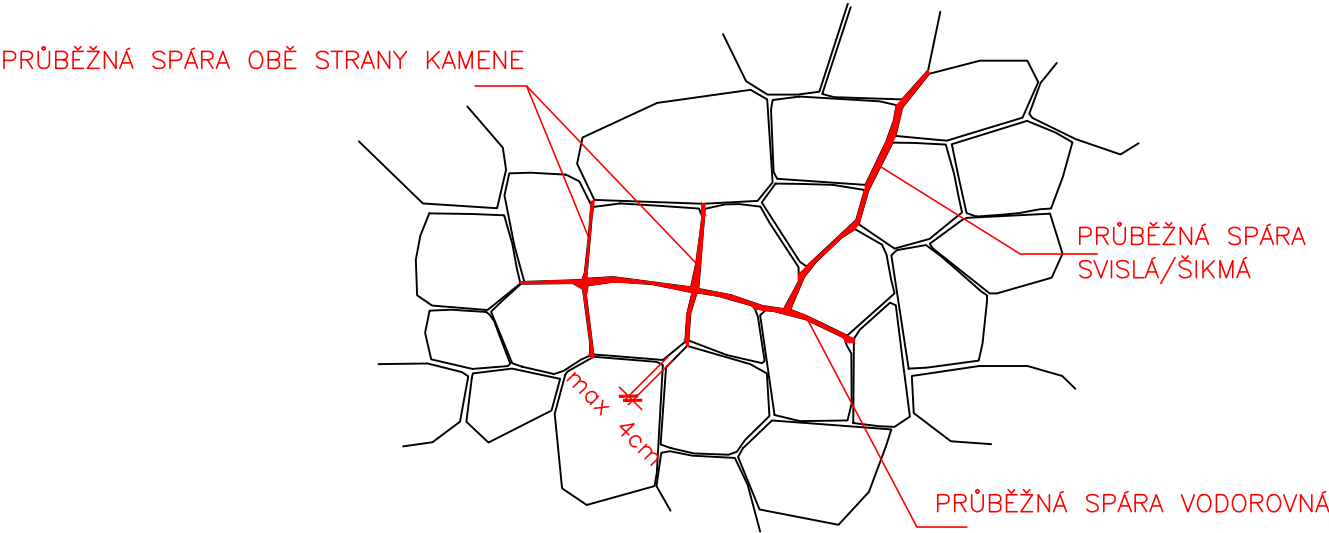
DILATAČNÍ SPÁRA 1:10
VODOROVNÝ ŘEZ ZDIVEM



UPRAVENÍ–VYROVNÁNÍ A ZAČIŠTĚNÍ SPÁRY
DILATAČNÍ VLOŽKA Z POLYSTYRENU XPS 20mm.
PO OBVODU ZDIVA SPÁRU VYPLNIT TRVALE
PRUŽNÝM, VODĚ A MRAZU ODOLNÝM TMELEM
HL.60mm, UKONČENÍ 10mm POD LÍCEM
ZDIVA, KAMENE

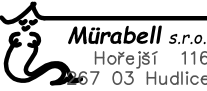
VAZBA KAMENE, POHLED

VYZNAČENÍ NEPŘÍPUSTNÝCH PRŮBĚŽNÝCH SPÁR



LÍCNÍ ZDIVO BUDE PROVEDENO LOMOVÉHO KAMENE PRŮMĚRNÉ De=25cm
ZDĚNÉ A SPÁROVANÉ CEMENTOVOU MALTOU. PRO DOBRÉ ZAVÁZÁNÍ KAMENE
JE NEZBYTNÉ STŘÍDAT RŮZNÉ DÉLKY KAMENE, UKLÁDANÉHO KOLMO NA ZEĎ
(POUŽÍT VAZÁKY V DÉLCE 30–35cm, ca 2÷3 ks/m2). CEMENTOVÁ MALTA
PROSTŘEDÍ MX 3.2, PEVNOST M15. MIN.ROZMĚR KAMENE: ŽÁDNÝ ROZMĚR
NEBUDE MENŠÍ NEŽ 80% de
SPÁRA MEZI KAMENY PRŮMĚRNĚ 3cm, max. 4cm. SPÁRY MEZI KAMENY
NEBUDOU PRŮBĚŽNÉ. SPÁROVÁNÍ BUDE PROVÁDĚNO NA HLOUBKU ca 7 cm
OD LÍCE, TLOUŠŤKA SPÁROVÁNÍ MIN 6 cm, TJ ca 1cm POD LÍC KAMENE.
SPÁRA BUDE VYŠKRÁBÁNA, VYSTŘÍKÁNA TLAKOVOU VODOU (ca 50barů),
VYSPÁROVÁNÍ CEMENTOVOU MALTOU SE ZAHLAZENÍM POVRCHU SPÁRY.
LÍC ZDIVA BUDE OČIŠTĚN.

VÝŠKOVÝ SYSTÉM: Baltský p.v.

 Mürabell s.r.o. Hořejší 116 267 03 Hudlice			Paré:
Vypracoval: Ing.P.Beranovský Ing.Milan Müller	Zodp. projektant: Ing.M.Müller	Vedoucí projektu: Ing.M.Müller	
Investor: Povodí Ohře s.p., Chomutov			Stupeň: DSJ
Stavba: REKONSTRUKCE VELKOŠENOVSKÉHO POTOKA VE VELKÉM ŠENOVĚ MEZI ČP. 59 A 74 Dokumentace pro stavební povolení a provedení stavby			Datum: 10.2021
			Zak. č.: 06–20
Příloha:			Měř.: 1:10
DETAILY			Č. př.: D.7