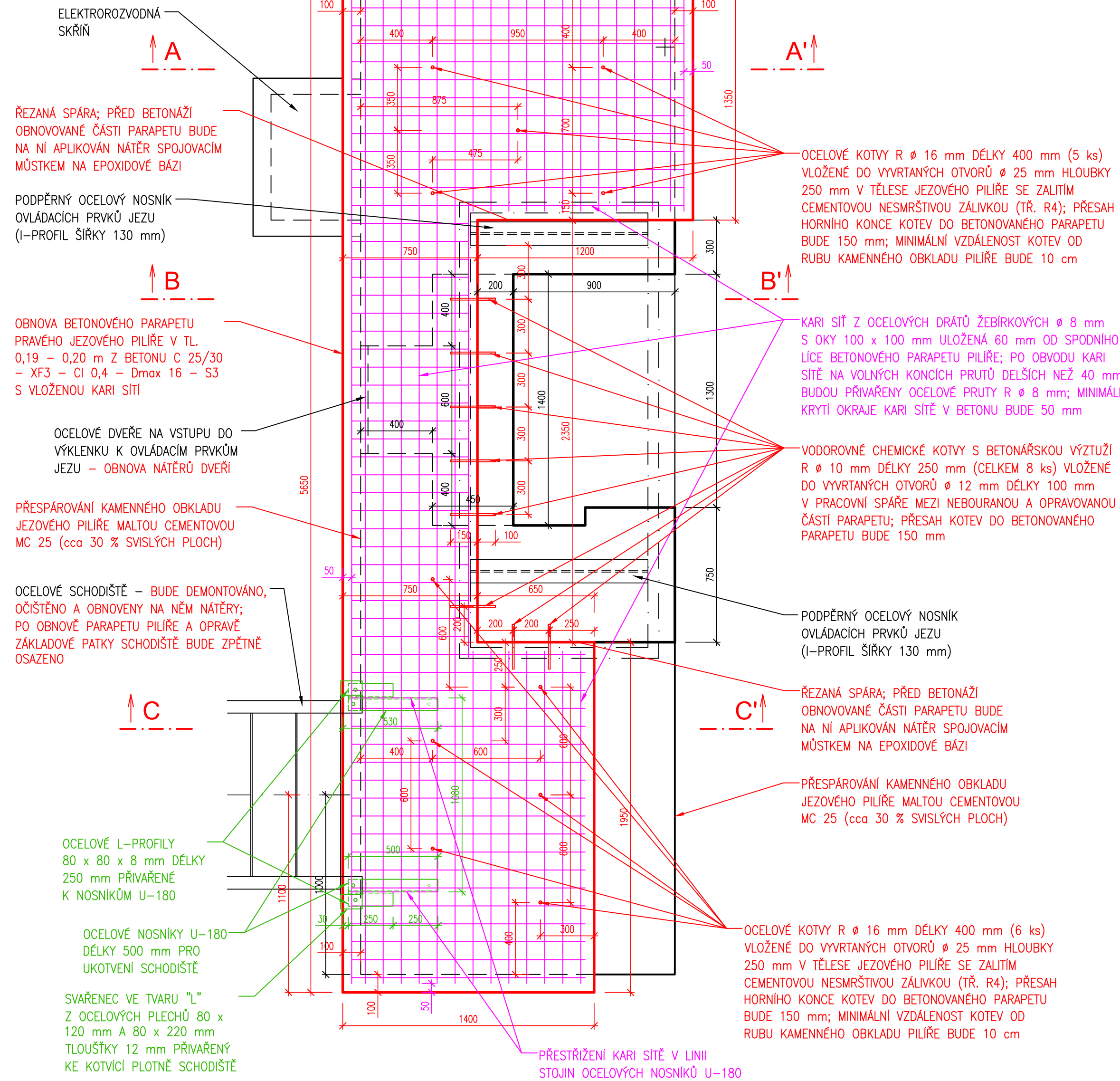
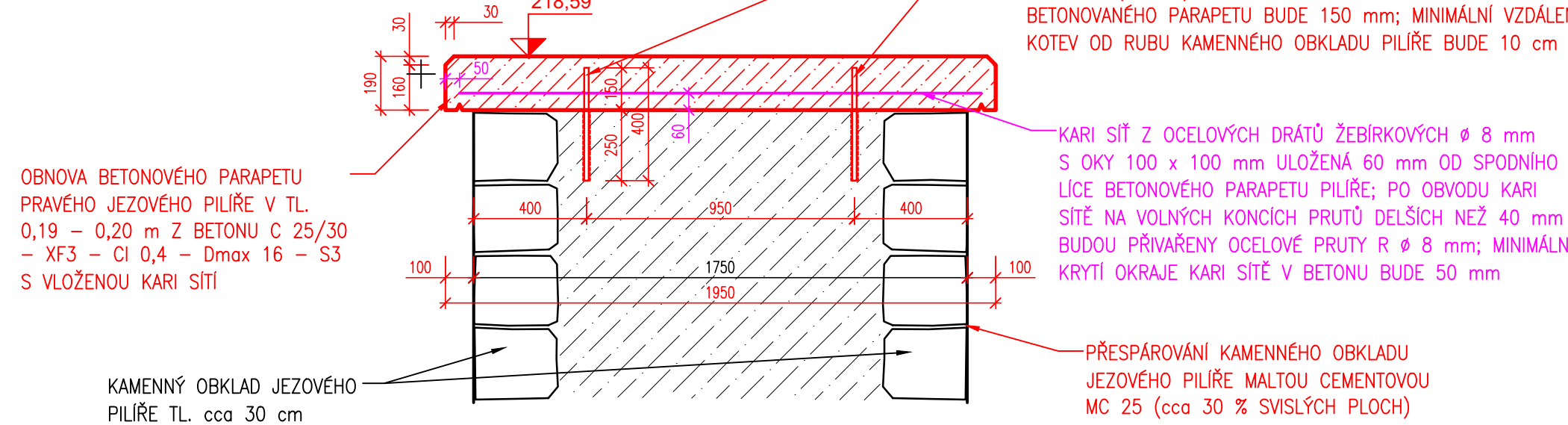


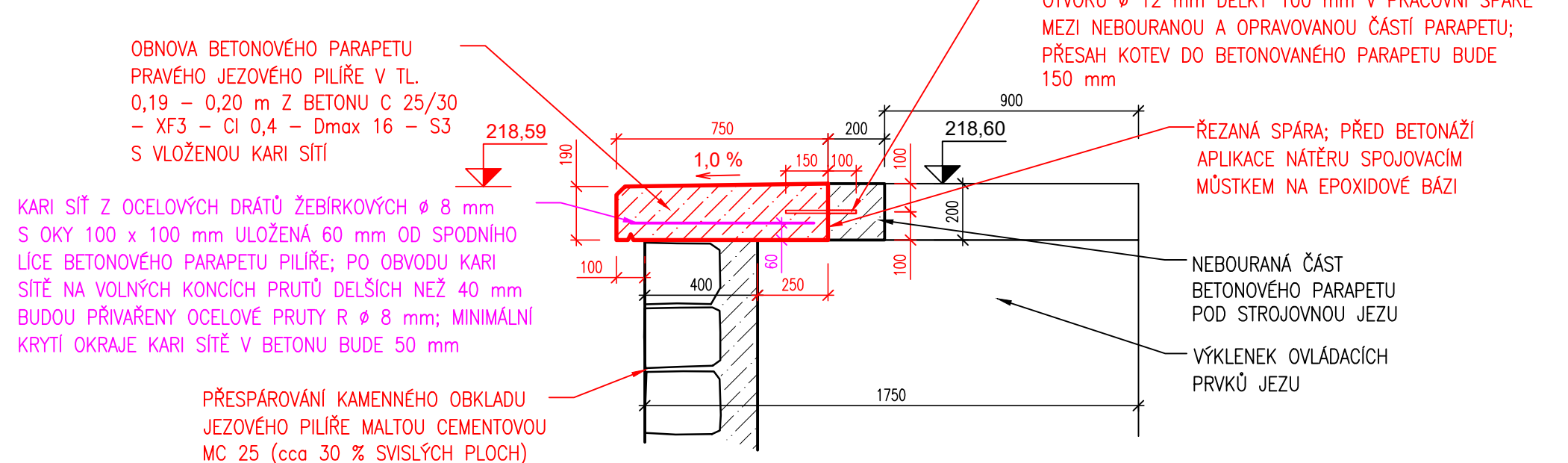
PŪDORYS:  
M 1 : 20



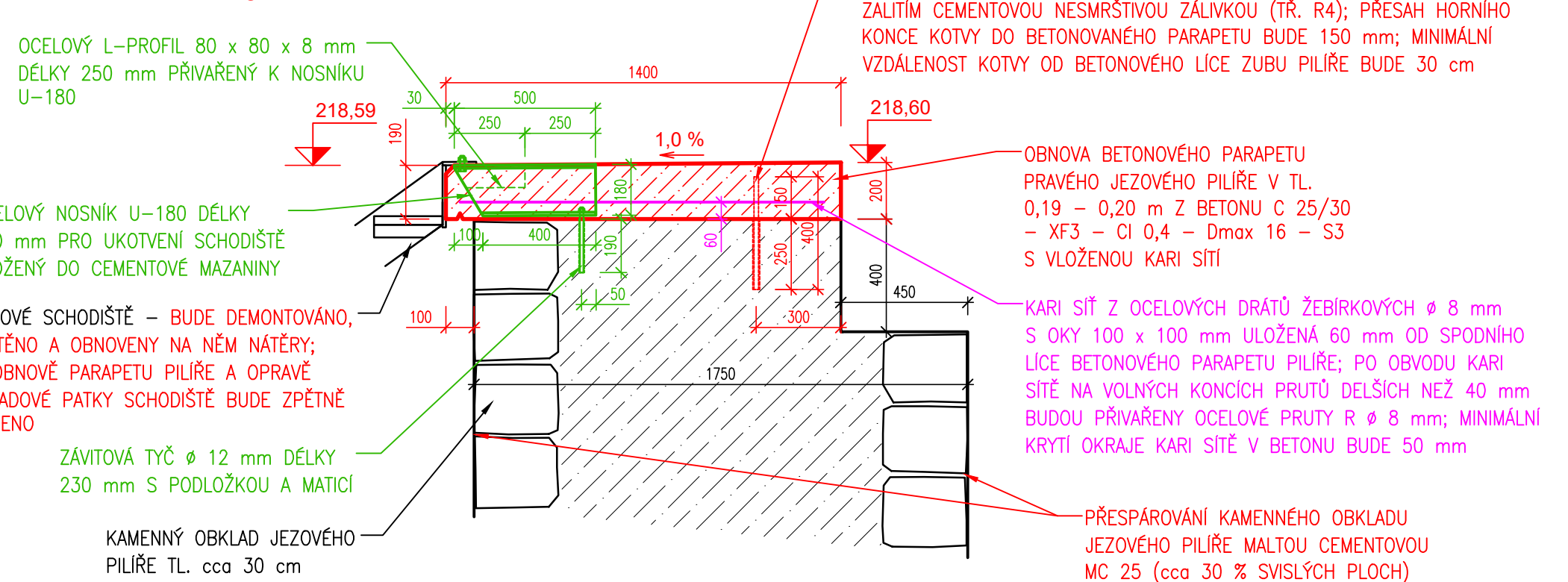
ŘEZ A - A':  
M 1 : 20



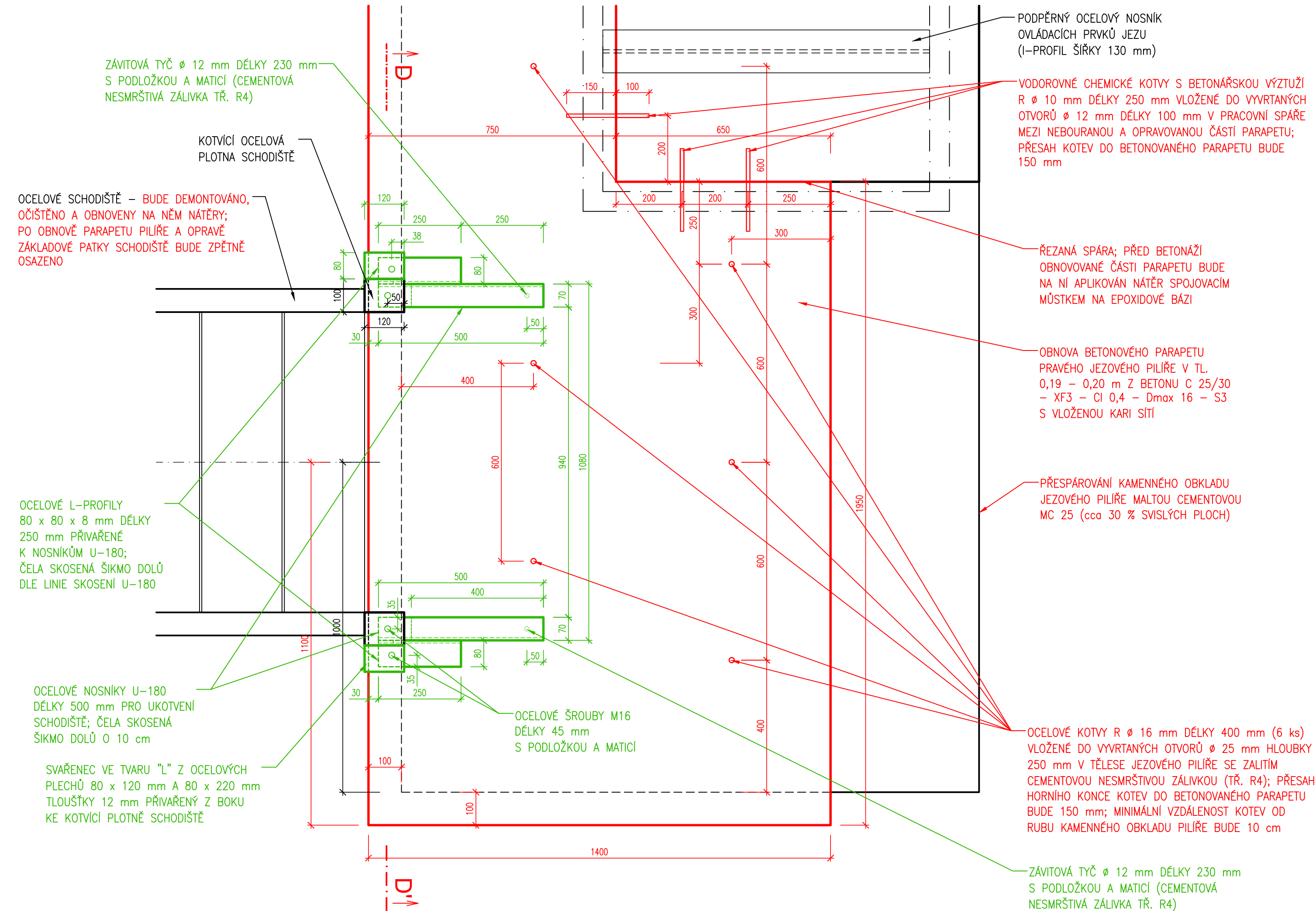
ŘEZ B - B'  
M 1 : 20



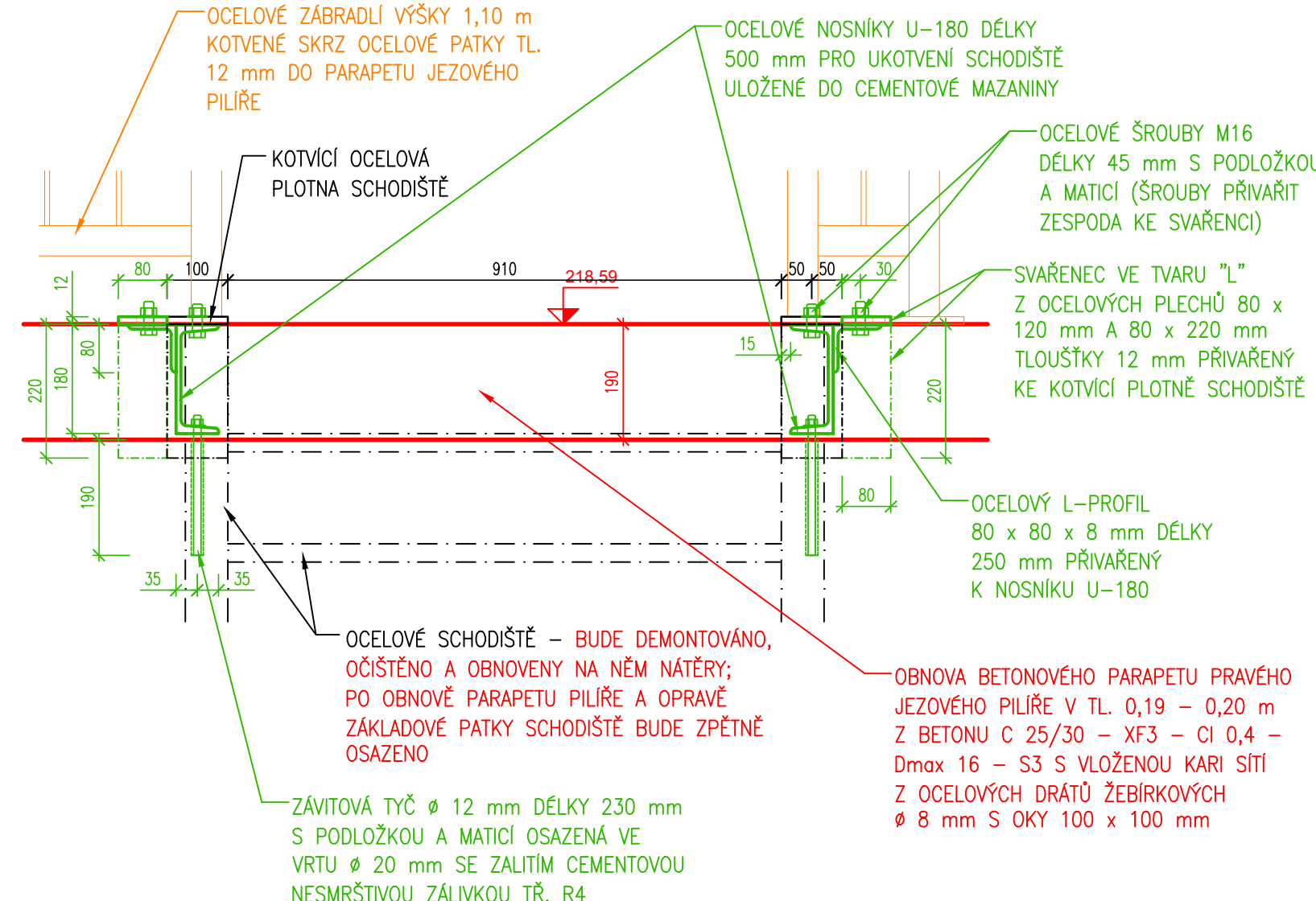
ŘEZ C - C':  
M 1 : 20



DETAIL UKOTVENÍ SCHODIŠTĚ NA PILÍŘI:  
M 1 : 10

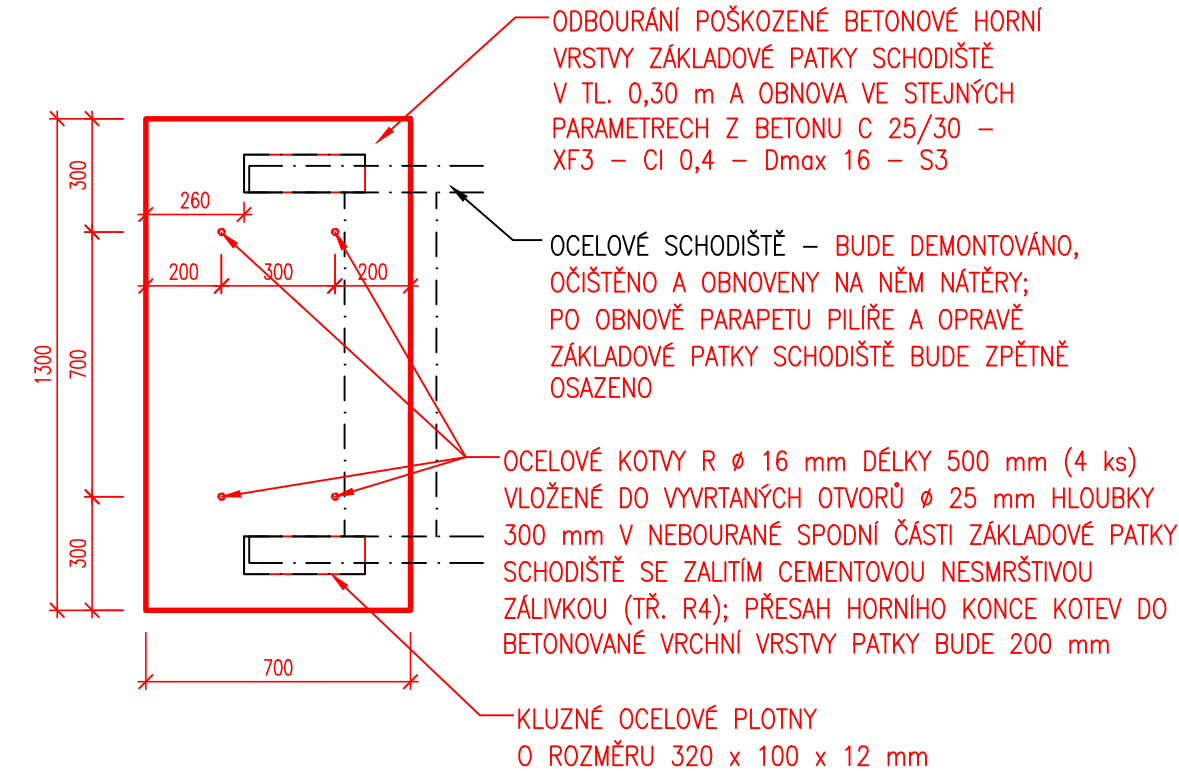


DETAILNÍ PŘÍČNÝ ŘEZ D - D' UKOTVENÍ SCHODIŠTĚ NA PILÍŘI:  
M 1 : 10





PO SUNDÁNÍ SCHODIŠŤ (PŘED BOURÁNÍM PARAPETŮ) OZNAČIT NAPŘ. NA STĚNÁCH JEZOVÝCH PILÍŘŮ S MAXIMÁLNÍ MŮŽNOU PŘESNOSTÍ ( $\pm$  v mm) LINIE OS HORNÍCH KOTVÍCÍCH ŠROUBŮ SCHODIŠŤ PRO SPRÁVNÉ (PŘESNÉ) OSAZENÍ BUDOUCÍCH KOTVÍCÍCH ARMATUR!

PŮDORYSNÉ SCHEMA ROZMÍSTĚNÍ KOTEV  
V ZÁKLADOVÉ PATCE SCHODIŠTĚ:  
M 1 : 20



KÓTOVÁNO V mm  
SOUŘADNÝ SYSTÉM JTSK  
VÝŠKOVÝ SYSTÉM BALT PO VYROVNÁNÍ

FORMÁT 14 A4

Ved. odd. proj.	Ing. Petr VÁVRA	Autor. ing.	Ing. Jiří DOSTÁL	 Povodí Labe, státní podnik Vys. Nejedlicho 1915 Slazka Přeloměstí 500 13 Hrádek Králové
Zodp. proj.	Ing. Jiří DOSTÁL	Kreslil	Ing. Jiří DOSTÁL	
Kraj:	Královéhradecký	Obec:	Chlumec n. Cidl.	
Kraj:	Královéhradecký	Obec:	Chlumec nad Cidlinou	
Investor:	Povodí Labe, státní podnik, závod Jablonce nad Nisou	K.Ú.:	Chlumec nad Cidlinou	 P
Název akce:	<b>CIDLINA, CHLUMEC NAD CIDLINOU, DOLNÍ JEZ, ř. km 29,056, OPRAVA PODESTY</b>			Datum červěn 2021
				Stupeň DSJ
				Pořadové číslo 3618
				Číslo stavby 111 210 020
Příloha:				Č. přílohy Měřitko
Výkres výztuže parapetu pravého jezového pilíře				1:20, 1:10
				<b>D.4.1</b>