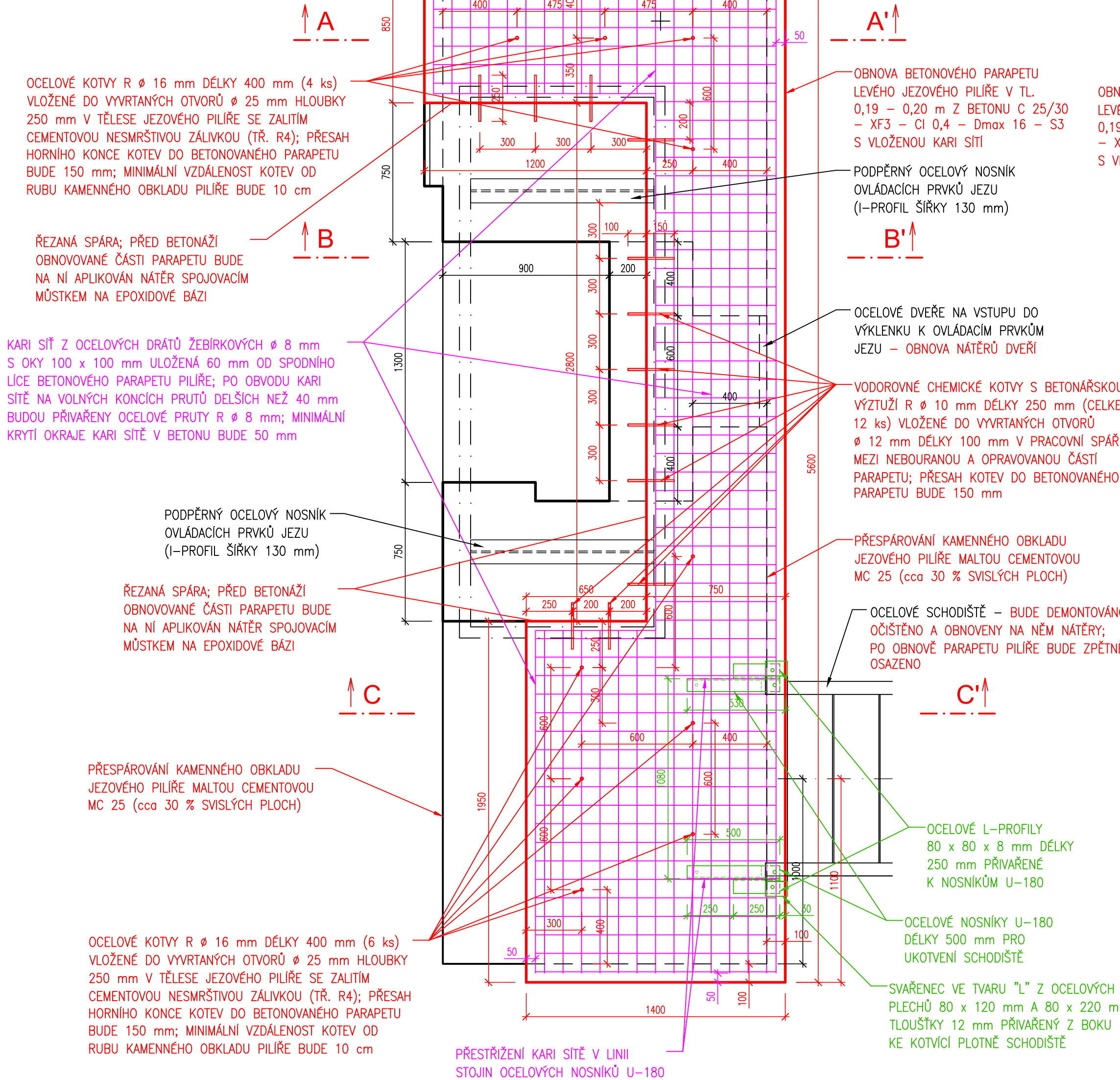
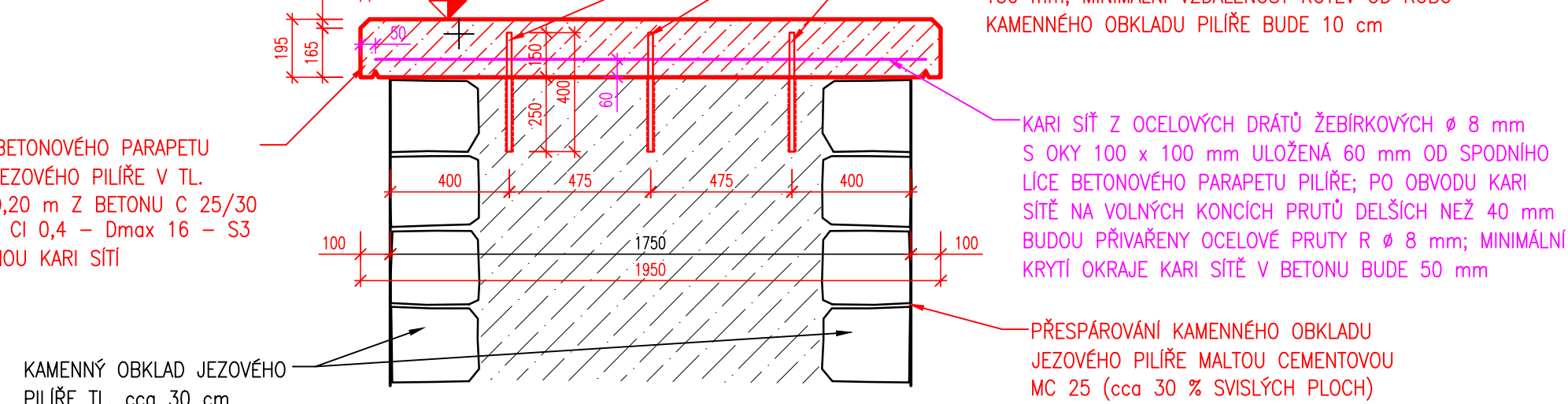


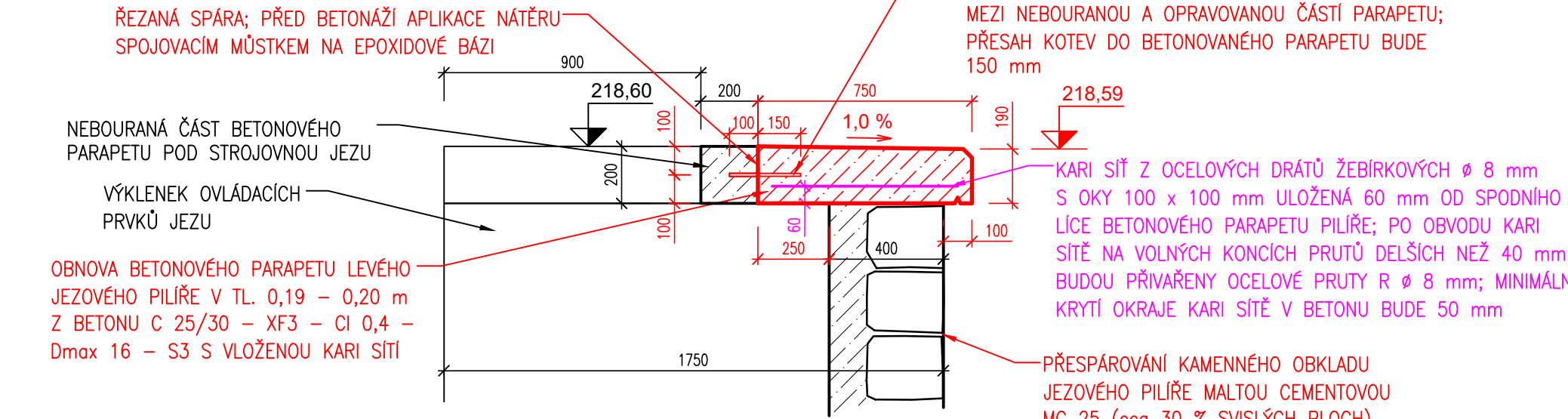
PŮDORYS:  
M 1 : 20



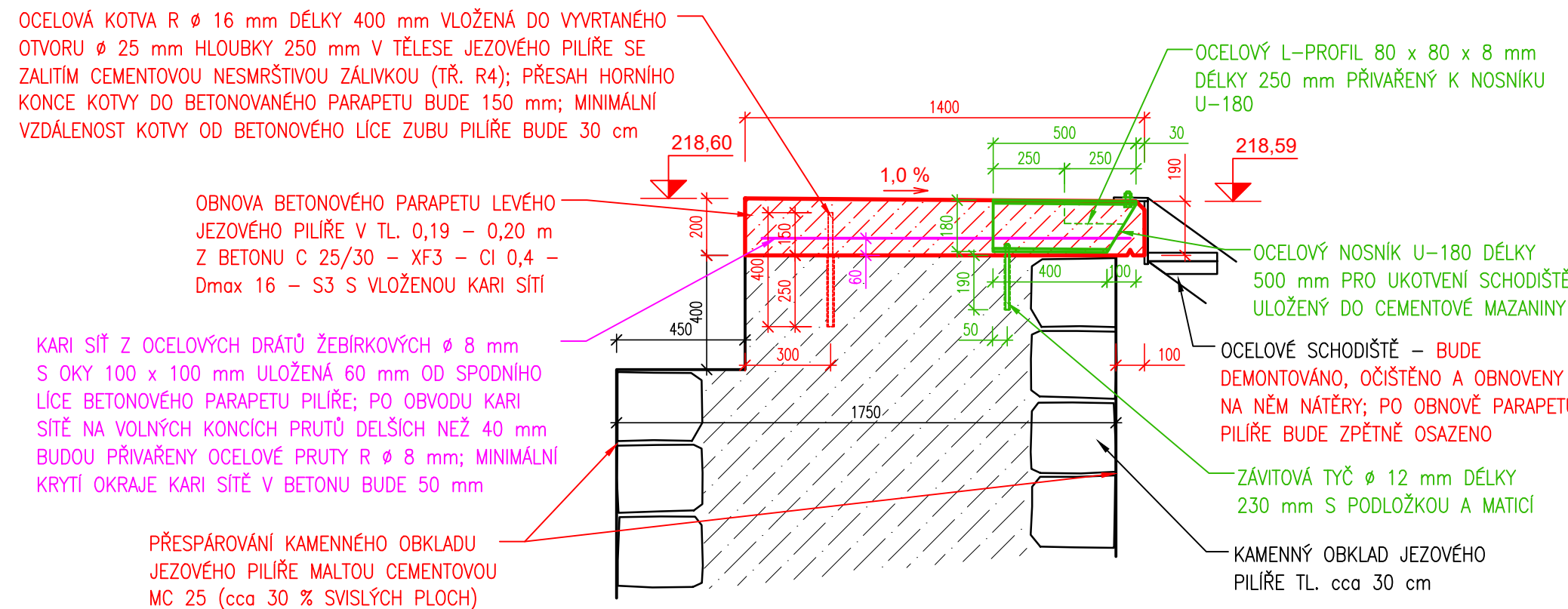
ŘEZ A - A':  
M 1 : 20



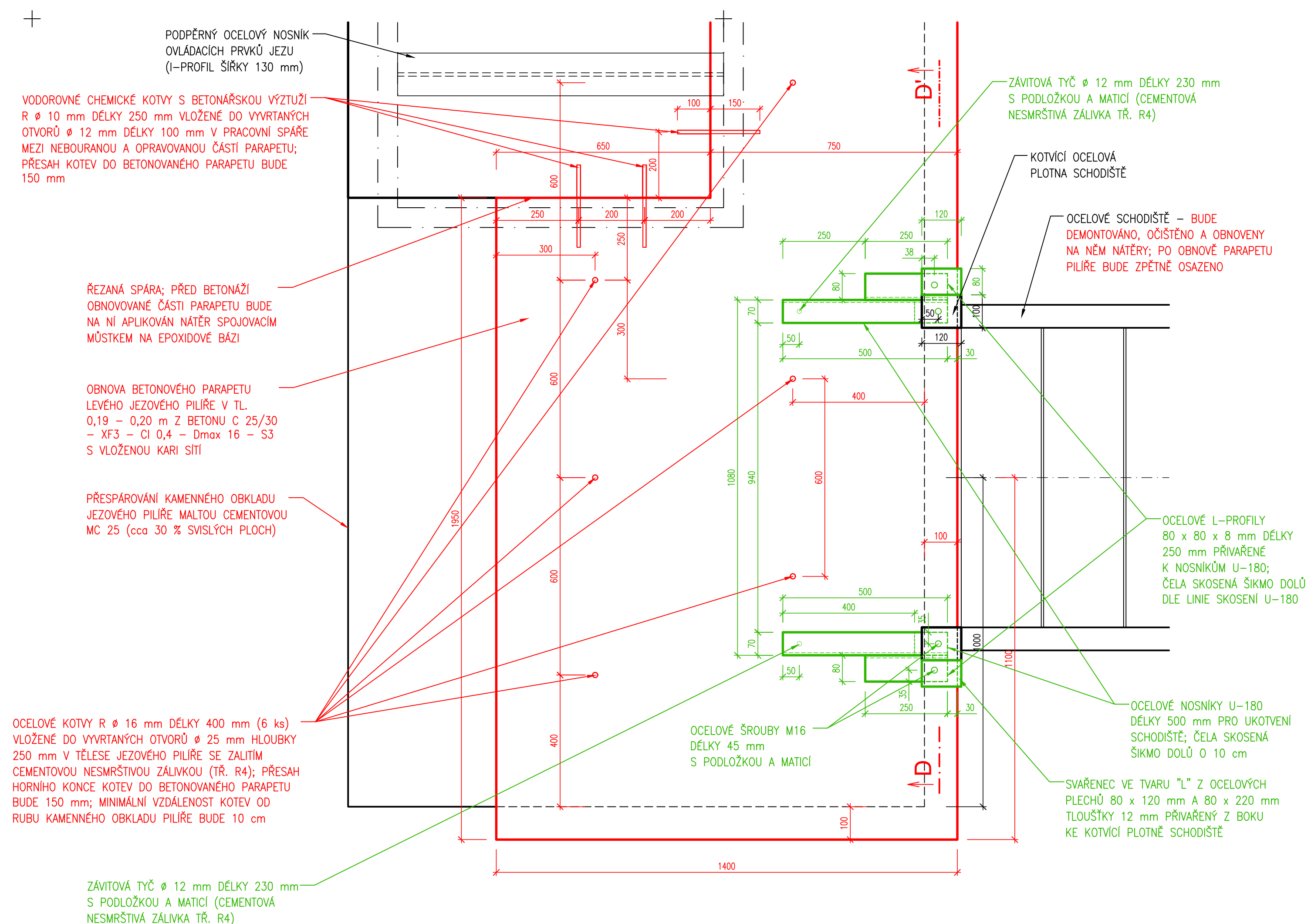
ŘEZ B - B':  
M 1 : 20



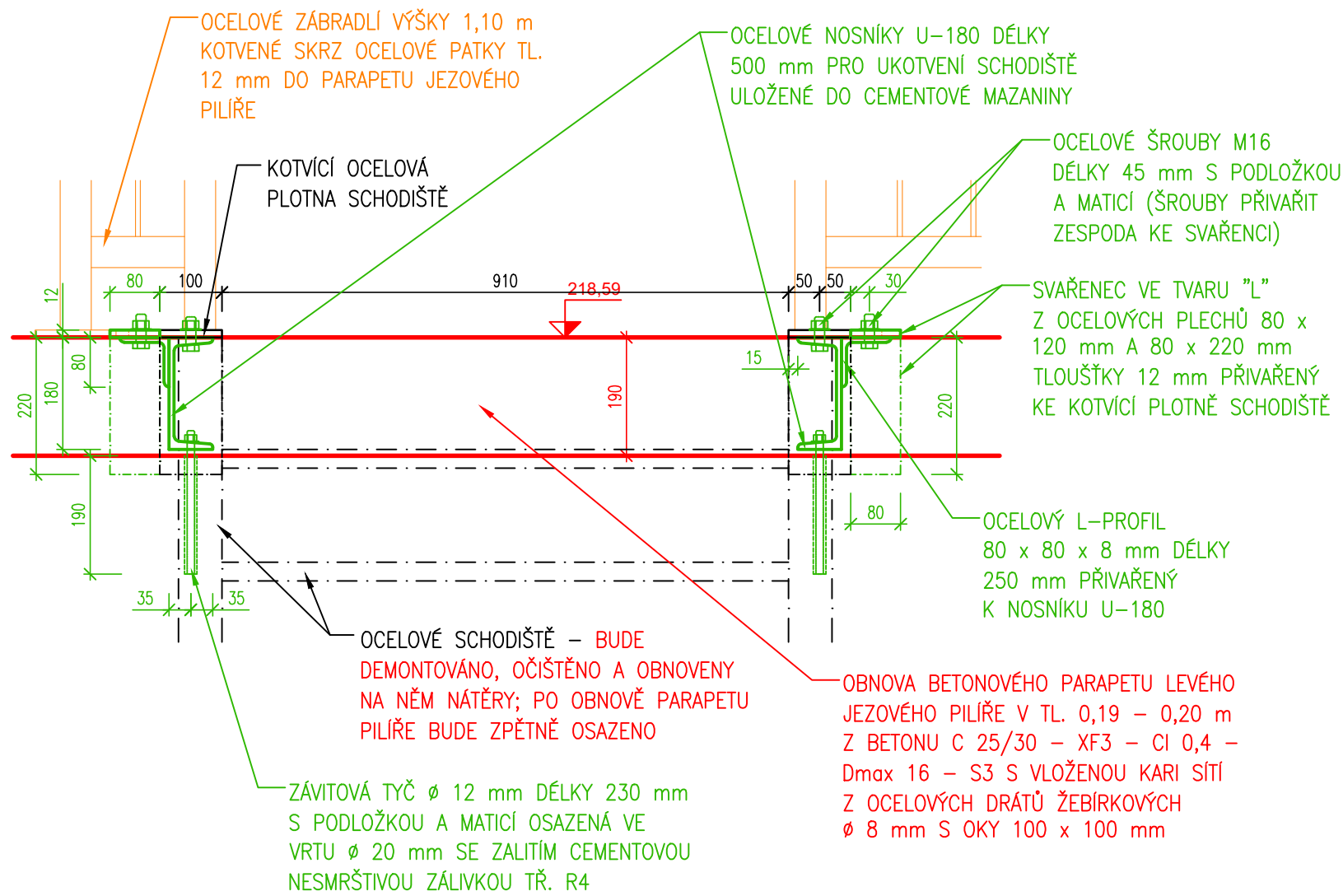
ŘEZ C - C':  
M 1 : 20



DETAIL UKOTVENÍ SCHODIŠTĚ NA PILÍŘI:  
M 1 : 10




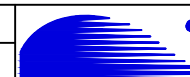

DETAILNÍ PŘÍČNÝ ŘEZ D - D' UKOTVENÍ SCHODIŠTĚ NA PILÍŘI:  
M 1 : 10



PO SUNDÁNÍ SCHODIŠTĚ (PŘED BOURÁNÍM PARAPETU) OZNAČIT NAPŘ. NA STĚNÁCH JEZOVÝCH PILÍŘŮ S MAXIMÁLNÍ MOŽNOU PŘESNOSTÍ ( $\pm$  v mm) LINIE OS HORNÍCH KOTVÍCÍCH ŠROUBŮ SCHODIŠTĚ PRO SPRÁVNÉ (PŘESNÉ) OSAZENÍ BUDOUCÍCH KOTVÍCÍCH ARMATUR!

KÓTOVÁNO V mm  
SOUŘADNÝ SYSTÉM JTSK  
VÝŠKOVÝ SYSTÉM BALT PO VYROVNÁNÍ

FORMÁT 12 A4

Ved. odd. proj.	Ing. Petr VÁVRA		Autor. ing.	Ing. Jiří DOSTÁL	 <div>Povodí Labe, státní podnik Vita Nejedlého 951/8 Slezské Předměstí 500 03 Hradec Králové</div>	
Zodp. proj.	Ing. Jiří DOSTÁL		Kreslil	Ing. Jiří DOSTÁL		
Kraj: Královéhradecký   Obec: Chlumec n. Cidl.   K.Ú.: Chlumec nad Cidlinou						
Investor: Povodí Labe, státní podnik, závod Jablonec nad Nisou						
Název akce:					<b>POVODÍ LABE</b>	
<b>CIDLINA, CHLUMEC NAD CIDLINOU, DOLNÍ JEZ, ř. km 29,056, OPRAVA PODESTY</b>					Datum	červen 2021
					Stupeň	DSJ
					Poradové číslo	3618
					Číslo stavby 111 210 020	Č. přílohy
Příloha:					Měřitko	
Výkres výztuže parapetu levého jezového pilíře					1:20, 1:10	
					<b>D.4.2</b>	