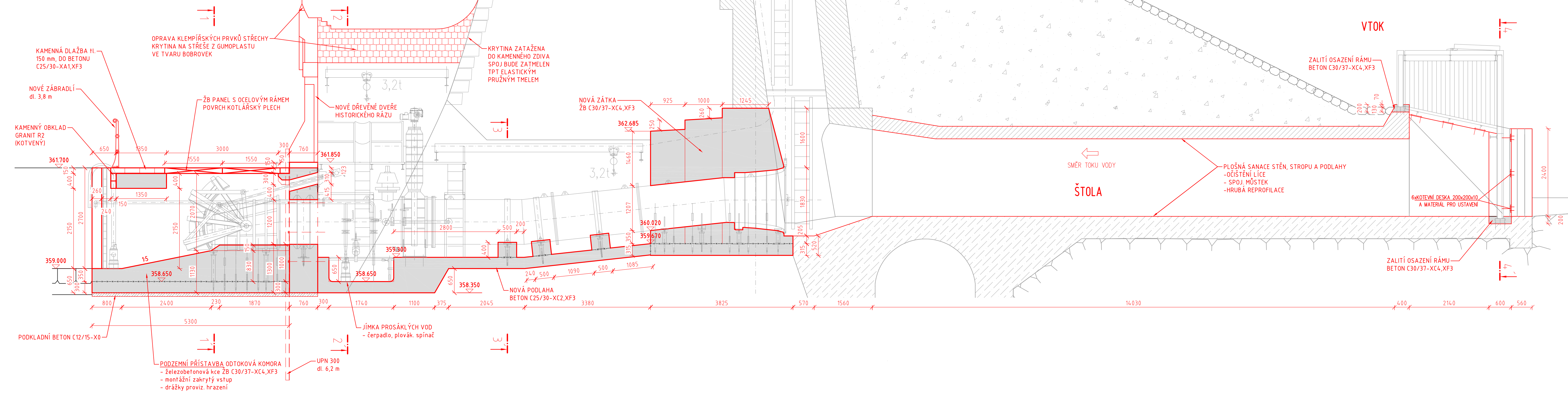
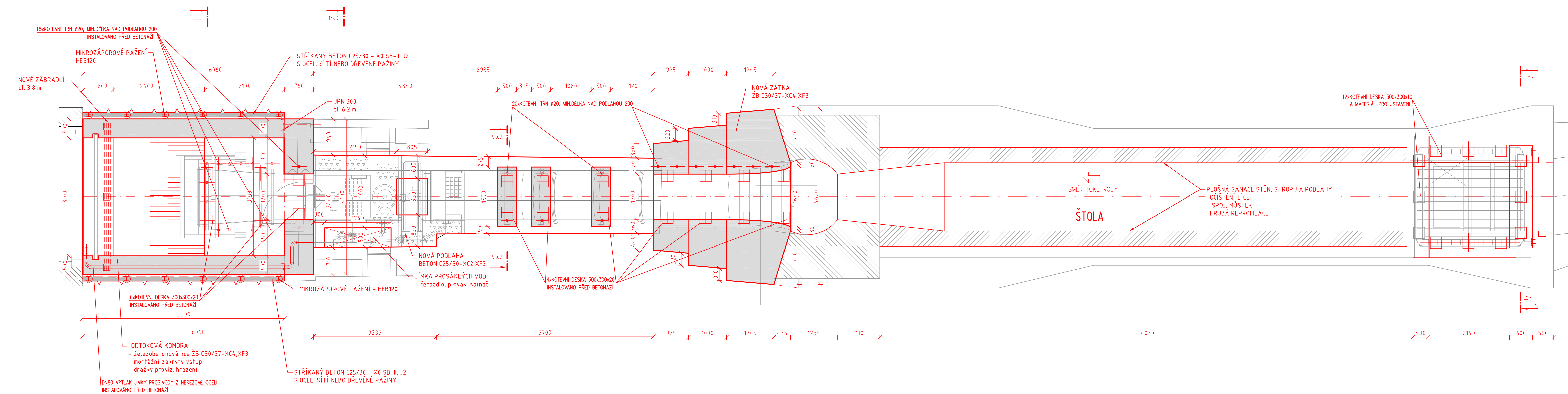


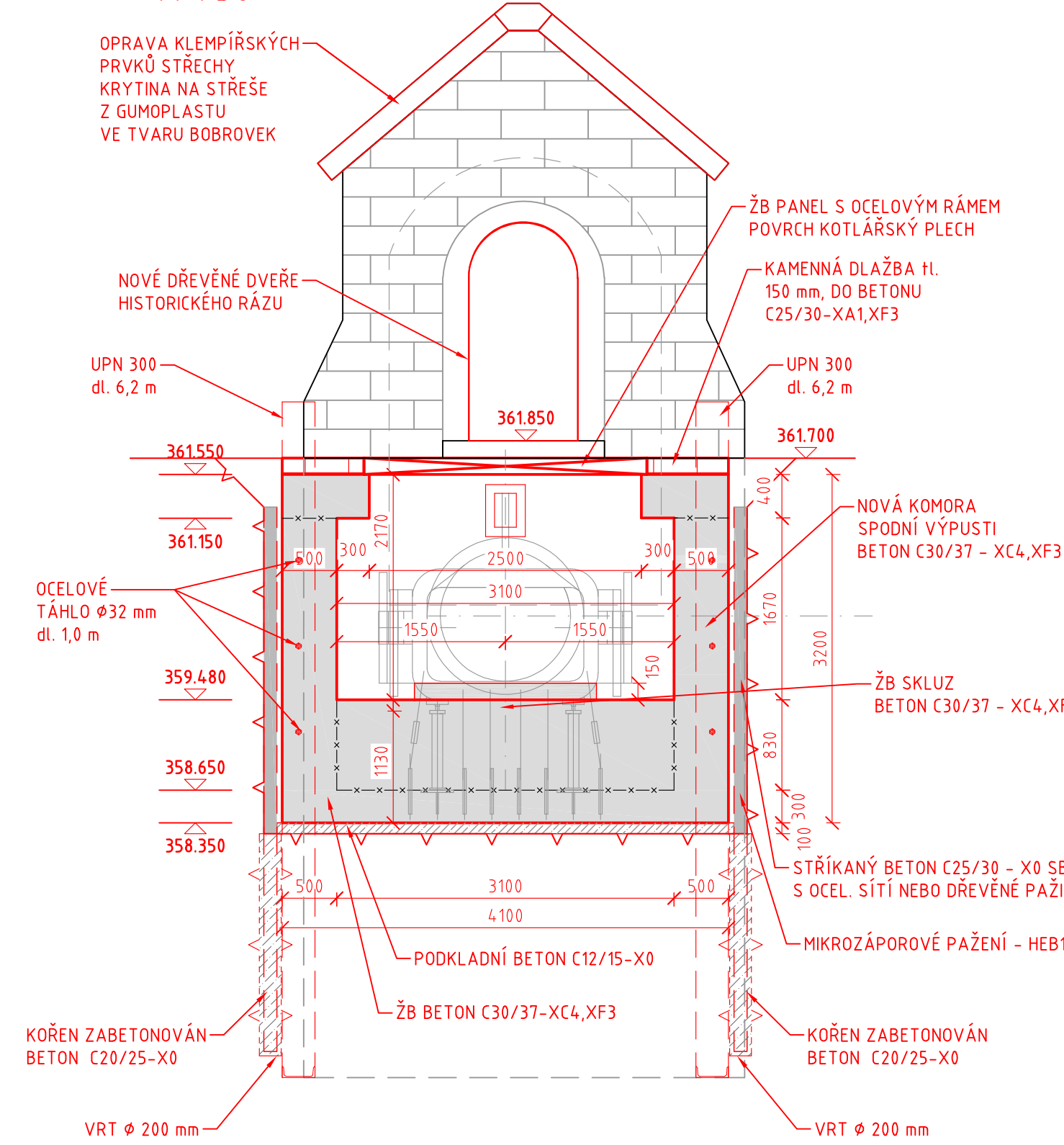
PODÉLNÝ ŘEZ LEVOU SPODNÍ VÝPUSTÍ
M 1:50



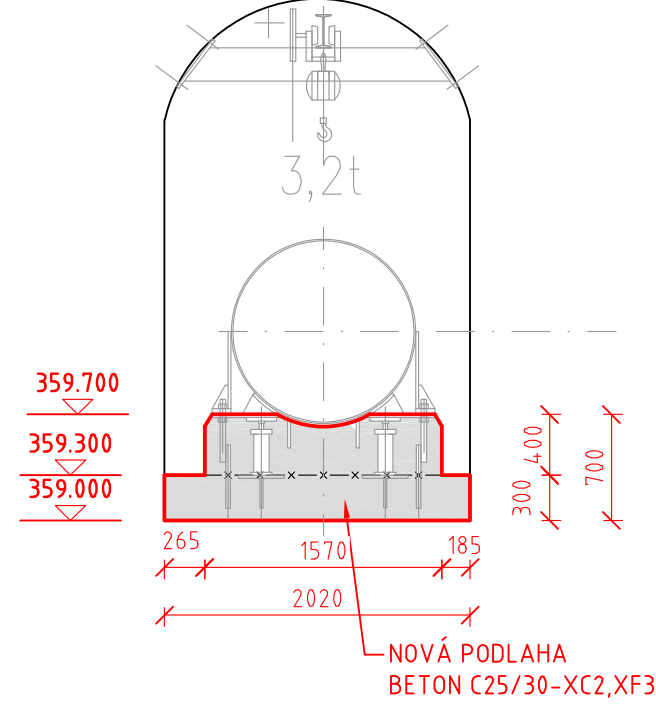
PŮDORYS REKONSTRUKCE LEVÉ SPODNÍ VÝPUSTI
M 1:50



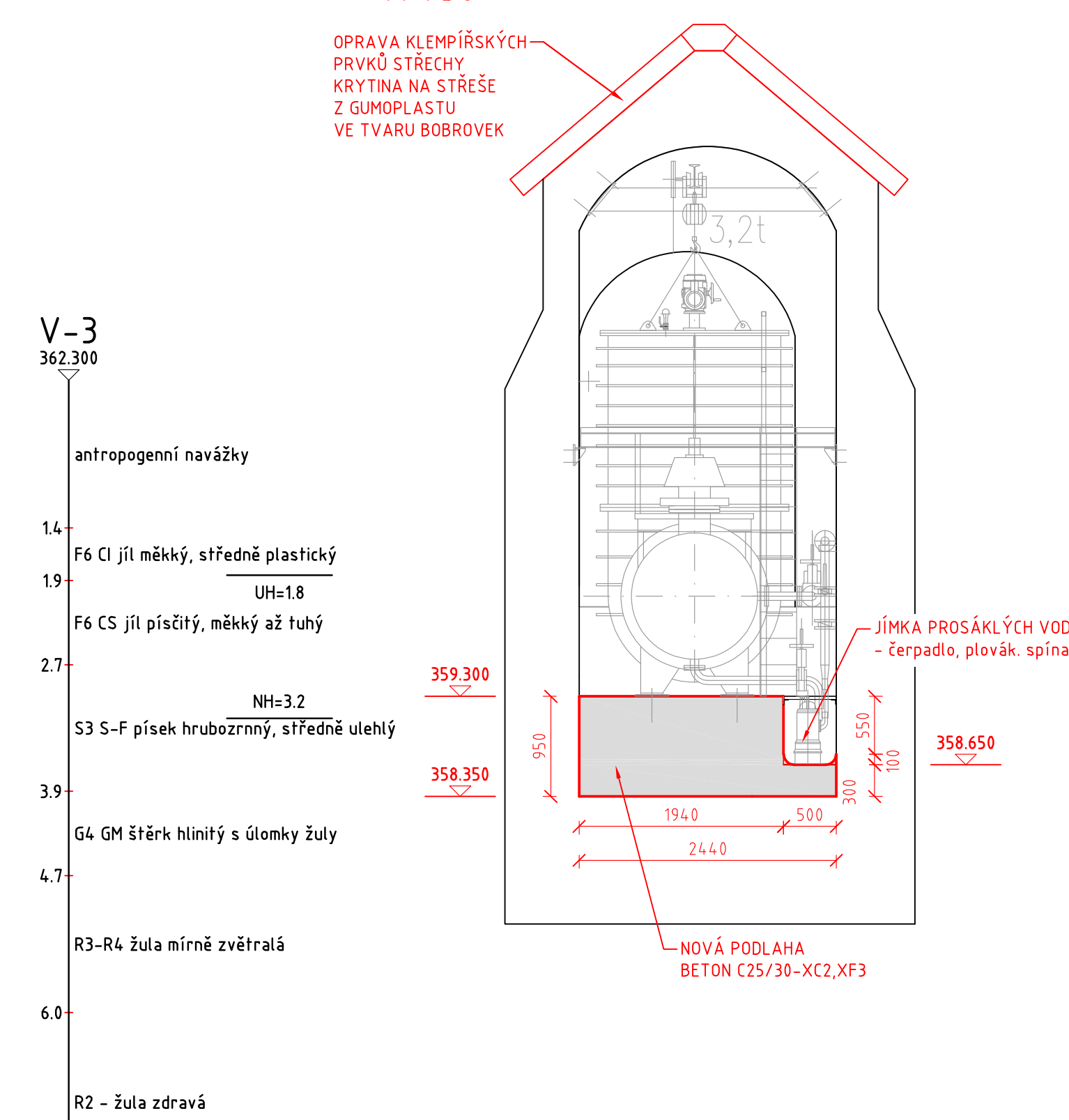
PŘÍČNÝ ŘEZ 1-1'
M 1:50



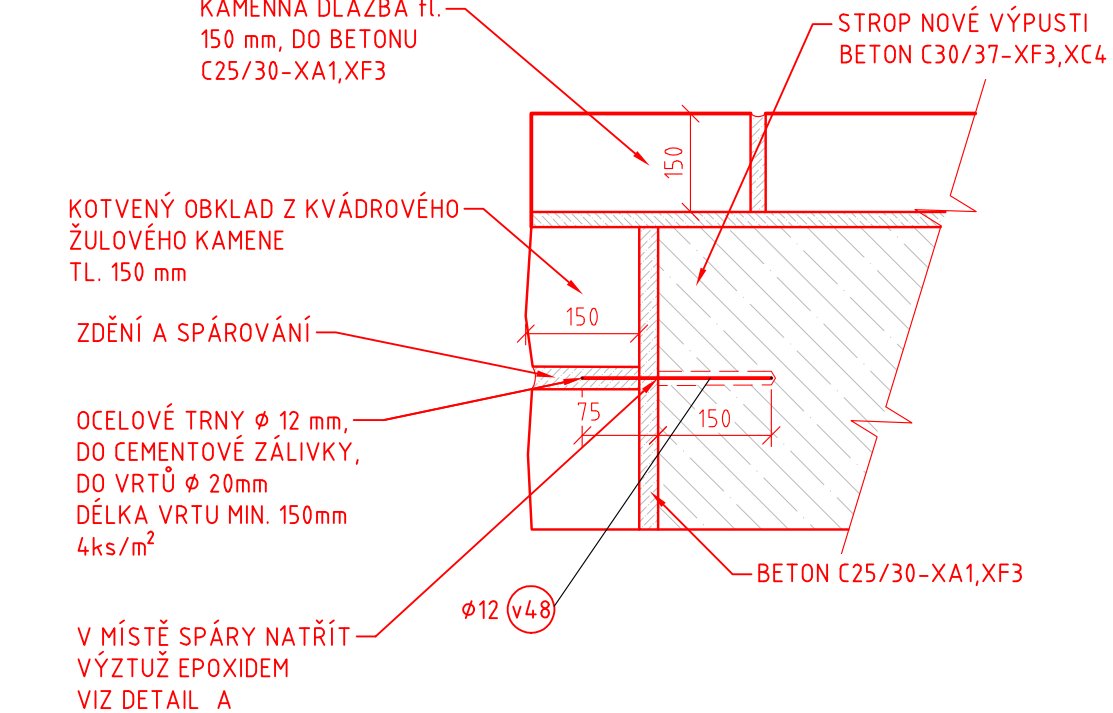
PŘÍČNÝ ŘEZ 3-3'
M 1:50



PŘÍČNÝ ŘEZ 2-2'
M 1:50

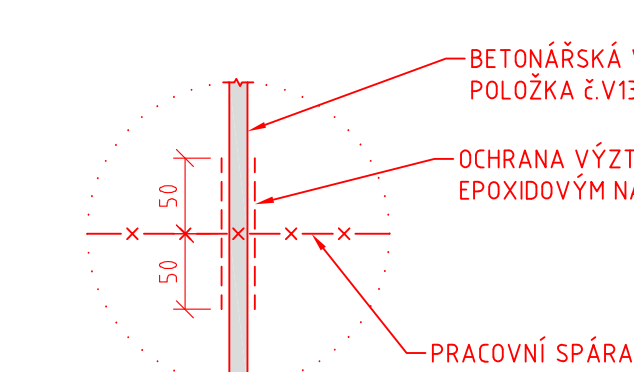


DETAIL KAMENNÉHO OBKLADU
1:10



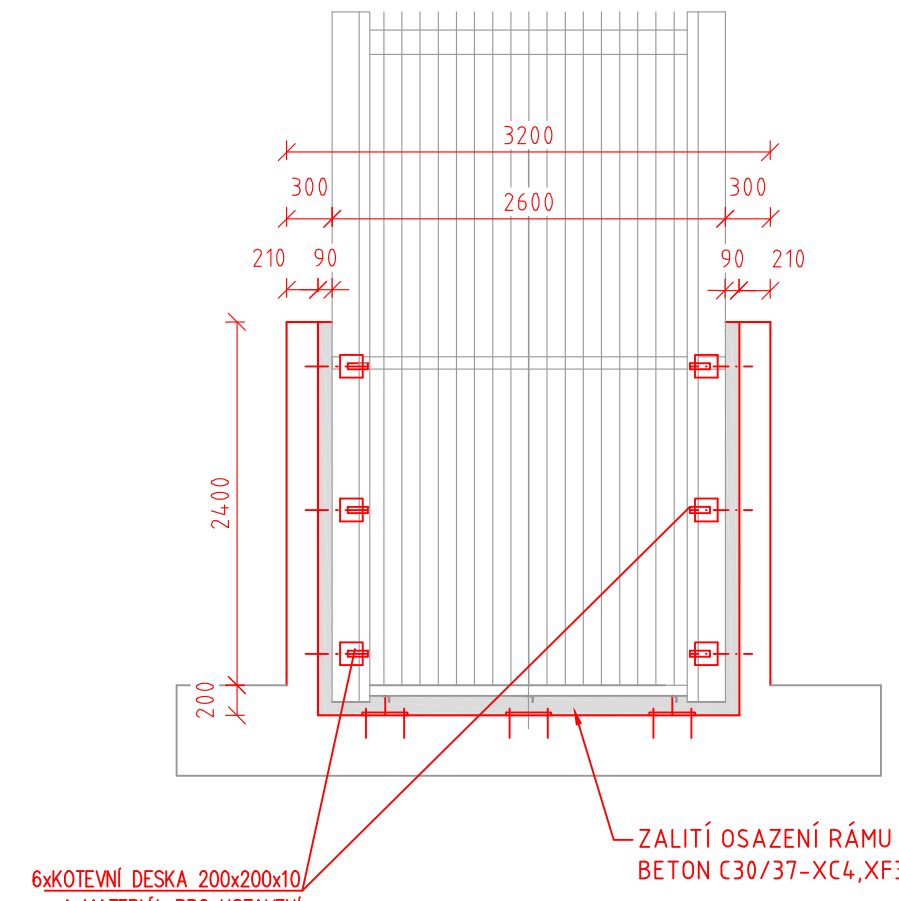
DETAIL A 1:5

OCHRANA VÝZTUŽE V MÍSTĚ PRACOVNÍ SPÁRY

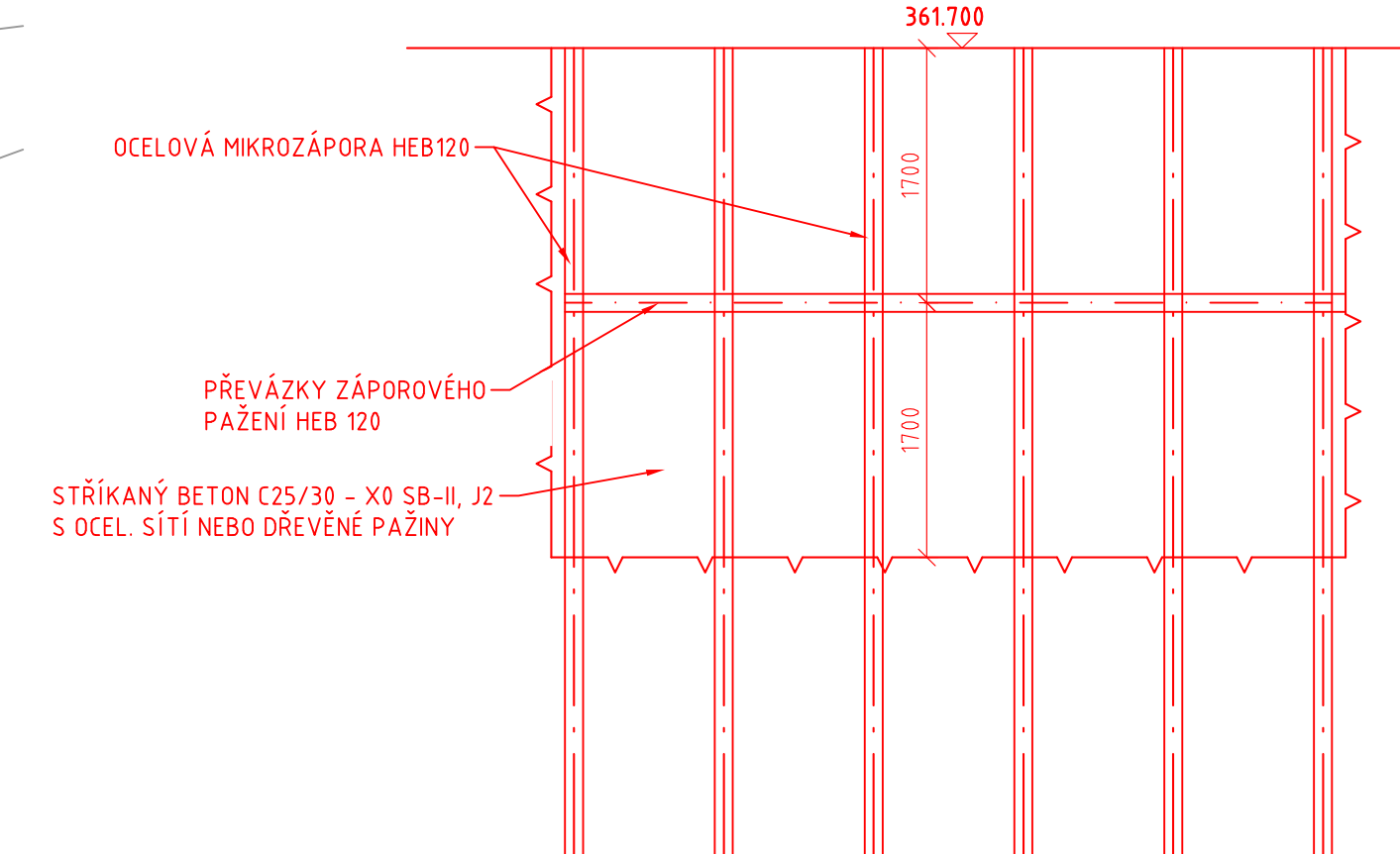


STAVEBNÍ MATERIÁLY				
STAVEBNÍ ČÁST	KONSTRUKČNÍ OCEĽ	BETON	BETONÁRSKÁ VÝŽUŽ	PŘEDPÍNA VÝŽUŽ
PODLADNÍ BETON	-	C12/I5-X0	-	
NOVÁ PODLAHA	-	C25/30-XC2, XF3		
OTOKOVÁ KOMORA	-	C30/37-XC4, XF3	B500B	
ŽB SKLUZ	-	C30/37-XC4, XF3, XM2	B500B	
NOVÁ ŽB ZÁTKA	-	C30/37-XC4, XF3	B500B	

PŘÍČNÝ ŘEZ 4-4
M 1:50




POHLED NA ZAJIŠTĚNÍ
VÝKOPOVÉ JÁMY
M 1:50



POZNÁMKY:

- DO VODOROVNÝCH TRUBEK ZÁBRADLÍ VYVRTAT OTVOR \varnothing 5 mm PRO ODTOK VYSRÁŽENÉ VODY UVNITŘ TRUBKY, PŘED ZAHÁJENÍM VŠECH POVRCHOVÝCH ÚPRAV

SO 10		LEVÁ SV - STAVEBNÍ ÚPRAVY	
Objednatel:		Povodí Labe, státní podnik Váta Nejedlého 951 500 03 Hradec Králové	
		Valbek, spol. s r.o. Vaňurova 505/17 460 02 Liberec 3	

	Vypracoval	Claudia Culičková	<i>Culičková</i>	Zak. číslo	16ULP1012
	Zodp. projektant	Ing. Martin Kyselák	<i>Kyselák</i>	Datum	07/2020
	Tech. kontrola	Ing. Jaromír Drašar		Sheušeň	DPS
	Aceh			Počet formátů	14 x A4
VD HARCŮV ZAJIŠTĚNÍ BEZPEČNOSTI ZA POVOVNÍ				Měřisko	M 1:50
				Č. přílohy	Pare
Zhotovitel: Valbek, spol. s r.o., ul. Ošé n. l. 020604 711021 490 03 Ošé nad Labem		Příloha		D.10.2	
DISPOZIČNÍ VÝKRES					