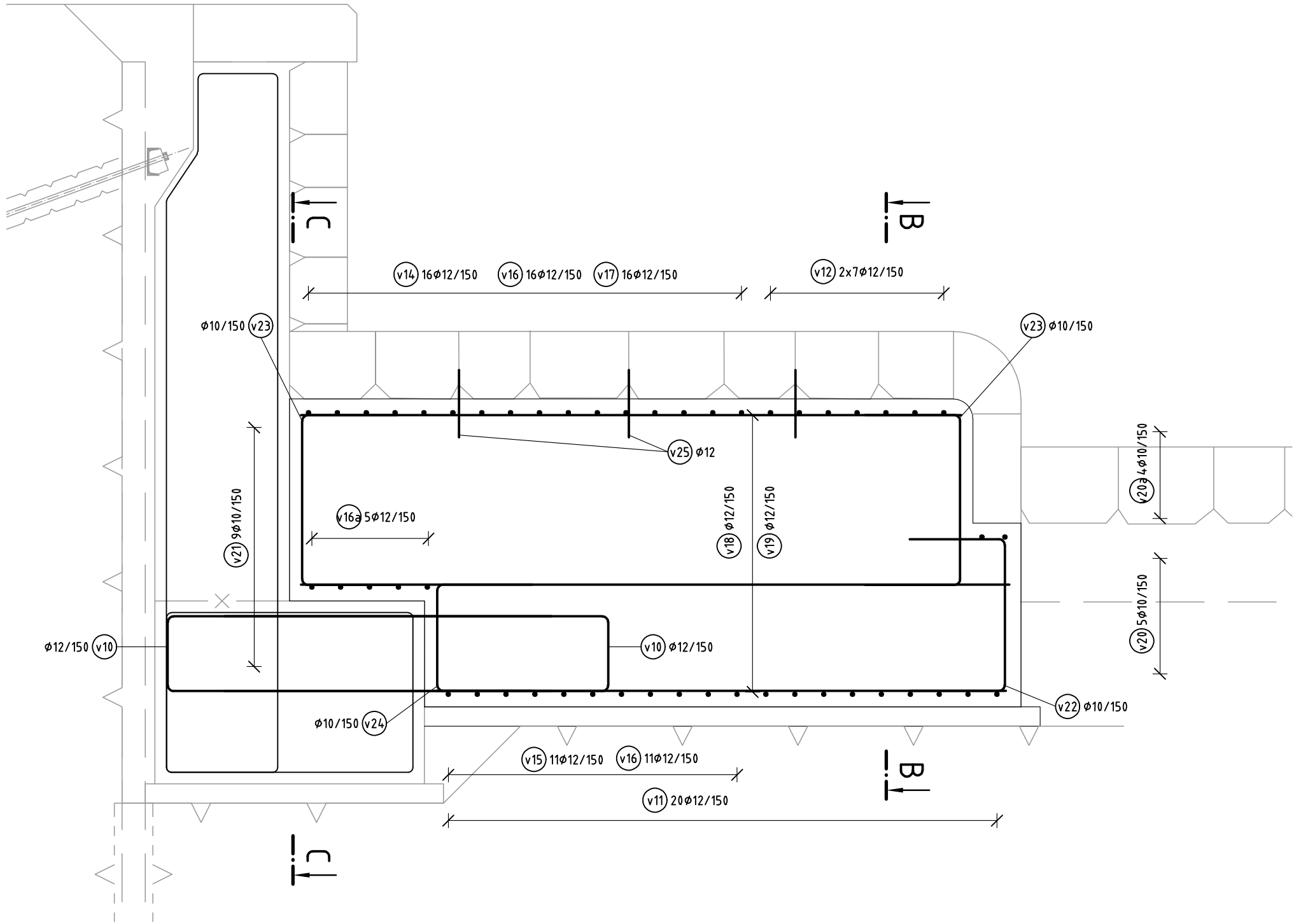
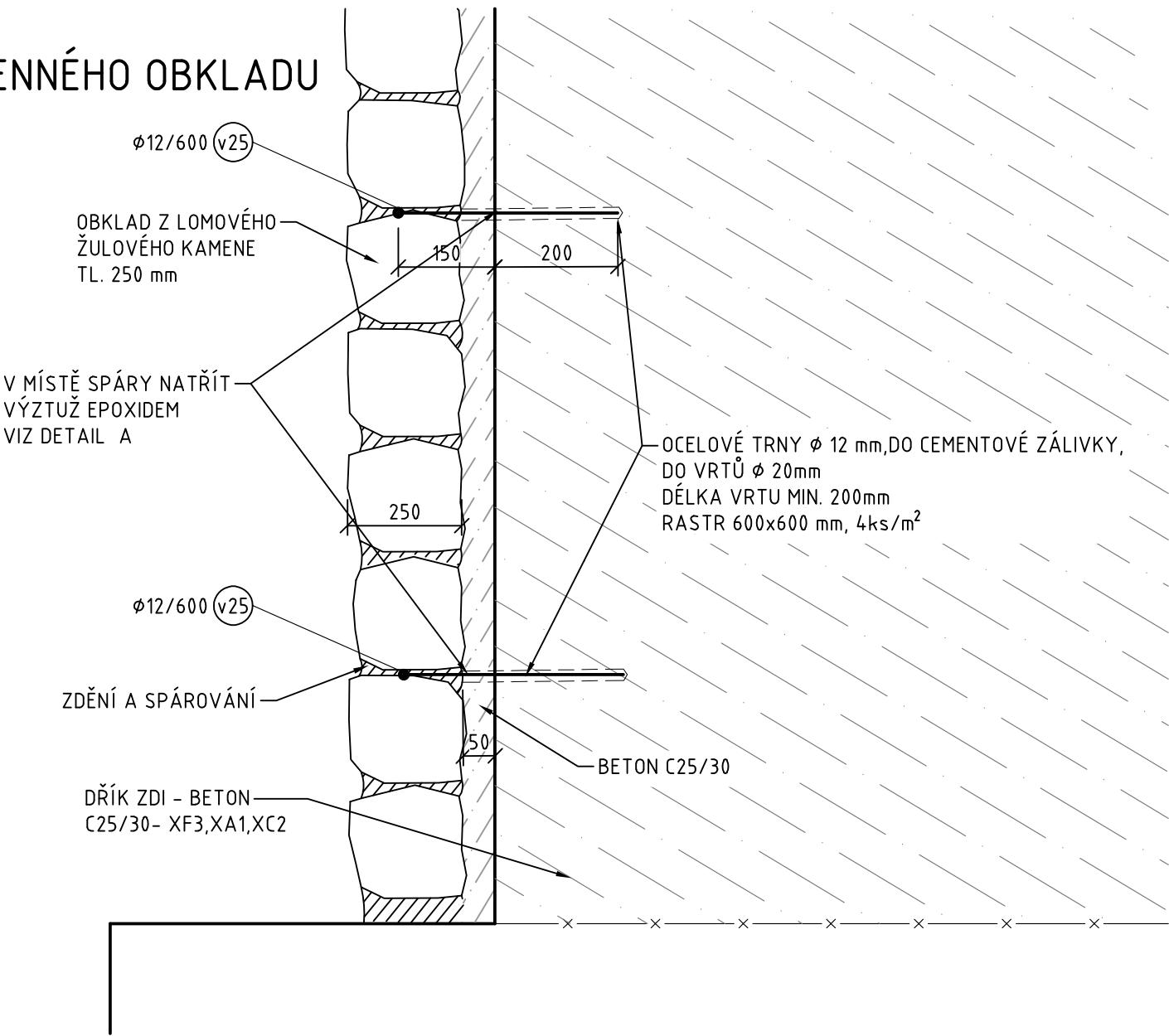


ŘEZ A-A
1:25

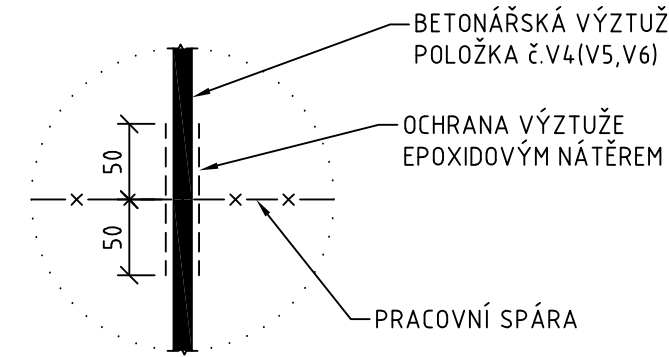


DETAIL KAMENNÉHO OBKLADU
1:10



DETAIL A 1:5

OCHRANA VÝZTUŽE V MÍSTĚ PRACOVNÍ SPÁRY



STAVEBNÍ MATERIÁLY

STAVEBNÍ ČÁST	KONSTRUKČNÍ OCEL	BETON	BETONÁŘSKÁ VÝZTUŽ	PŘEDPÍNAČÍ VÝZTUŽ
ŽB ŽEBRO	-	C25/30-XF3,XA1,XC2	B500B	-

POZNÁMKY:

- POVRCH PRACOVNÍCH SPÁR BUDE ZBAVEN CEMENTOVÉHO MLÉKA A ZDRSNĚN, VYČNÍVAJÍCÍ BETONÁŘSKÁ VÝZTUŽ BUDE ŘÁDNĚ OČIŠTĚNA
- VÝZTUŽ JE VÁZANÁ, SVAŘOVÁNÍ SE POVOLUJE SE SOUHLASEM PROJEKTANTA
- OCHRANNÝ NÁTĚR VÝZTUŽE - V PŘÍPADĚ POUŽITÍ OCHRANNÉHO NÁTĚRU VÝZTUŽE (NAPŘ. Z DŮVODU SNÍŽENÉHO KRYTÍ, PŘECHODU PŘES PRACOVNÍ SPÁRY APOD.) BUDE POUŽIT EPOXIDOVÝ NÁTĚR TL. MIN. 200 μ m. MATERIÁL A PROVEDENÍ MUSÍ ODPOVÍDAT POŽADAVKŮM TP 136, VL4 A SOUVISEJÍCÍM PŘEDPISŮM.

KRYTÍ
ZÁKLAD

OCEL - B 500B

MINIMÁLNÍ / JMENOVITÉ
50 / 60 mm

ČSN EN 10027-1

NEJMENŠÍ VNITŘNÍ PRŮMĚRY ZAKŘIVENÍ VÝZTUŽE PODLE ČSN EN 1992-1-1

PRŮMĚR PRUTU	φ6	φ8	φ10	φ12	φ14	φ16	φ20	φ22	φ25	φ28	φ32
MINIMÁLNÍ PRŮMĚR	24	32	40	48	56	64	140	154	175	196	224

Poznámka: Platí pro ohyby, háky a smyčky, pokud není uvedeno jinak.

SO 11 ÚPRAVY V PODHRÁŽÍ

Objednatel:



Povodí Labe, státní podnik
Víta Nejedlého 951
500 03 Hradec Králové

Zhotovitel DSP:



Valbek, spol. s r.o.
Vaňurova 505/17
460 02 Liberec 3



Vypracoval	Claudia Čulíková	Zak. číslo	16UL01012
Zodp. projektant	Ing. Martin Kyselák	Datum	07/2020
Tech. kontrola	Ing. Jaromír Drašar	Stupeň	DPS
Akce	VD HARCOV	Počet formátů	8 x A4
Část	SO 11.1 REKONSTRUKCE	Měřítko	M 1:25
Príloha	ODPADNÍHO KORYTA - VÝVARU	Č. přílohy	Paré
SCHEMA VÝZTUŽE ŽB ŽEBRA		D.11.1.7	