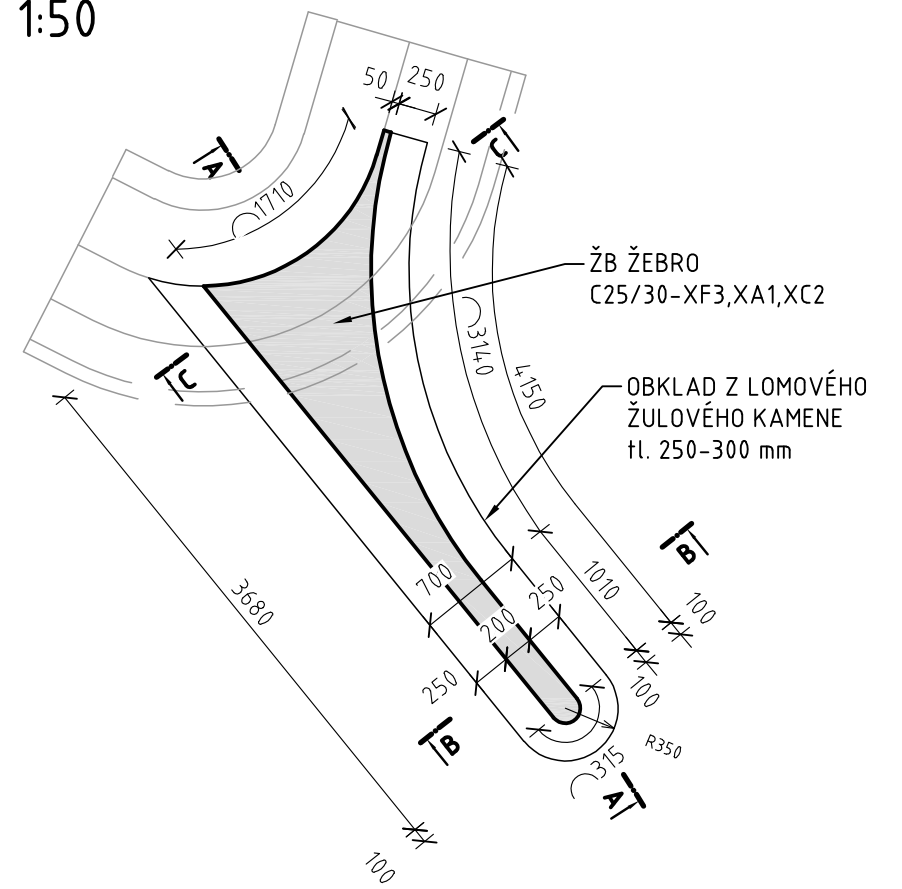
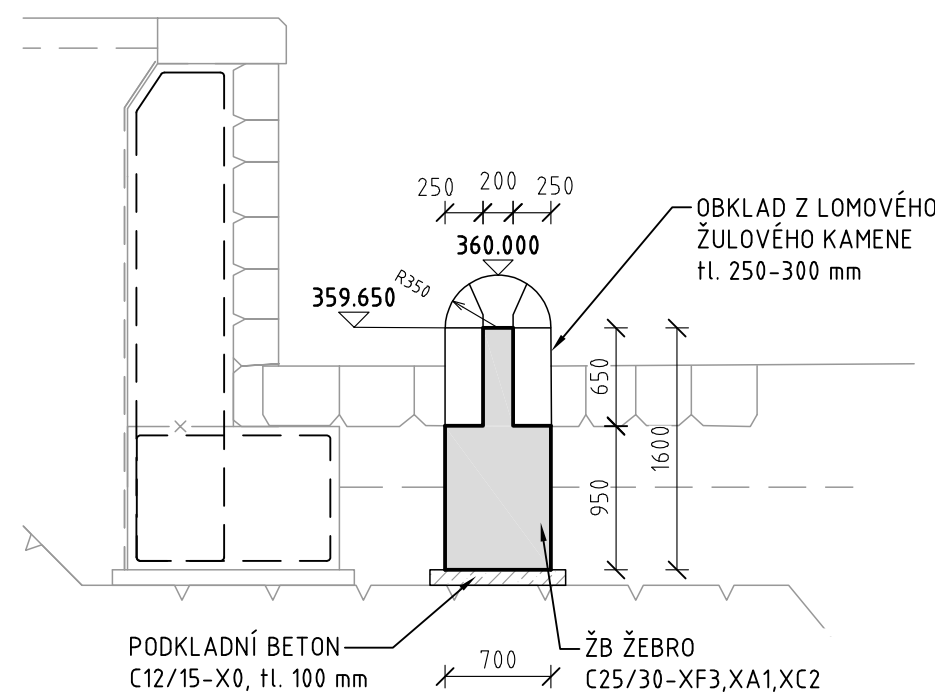


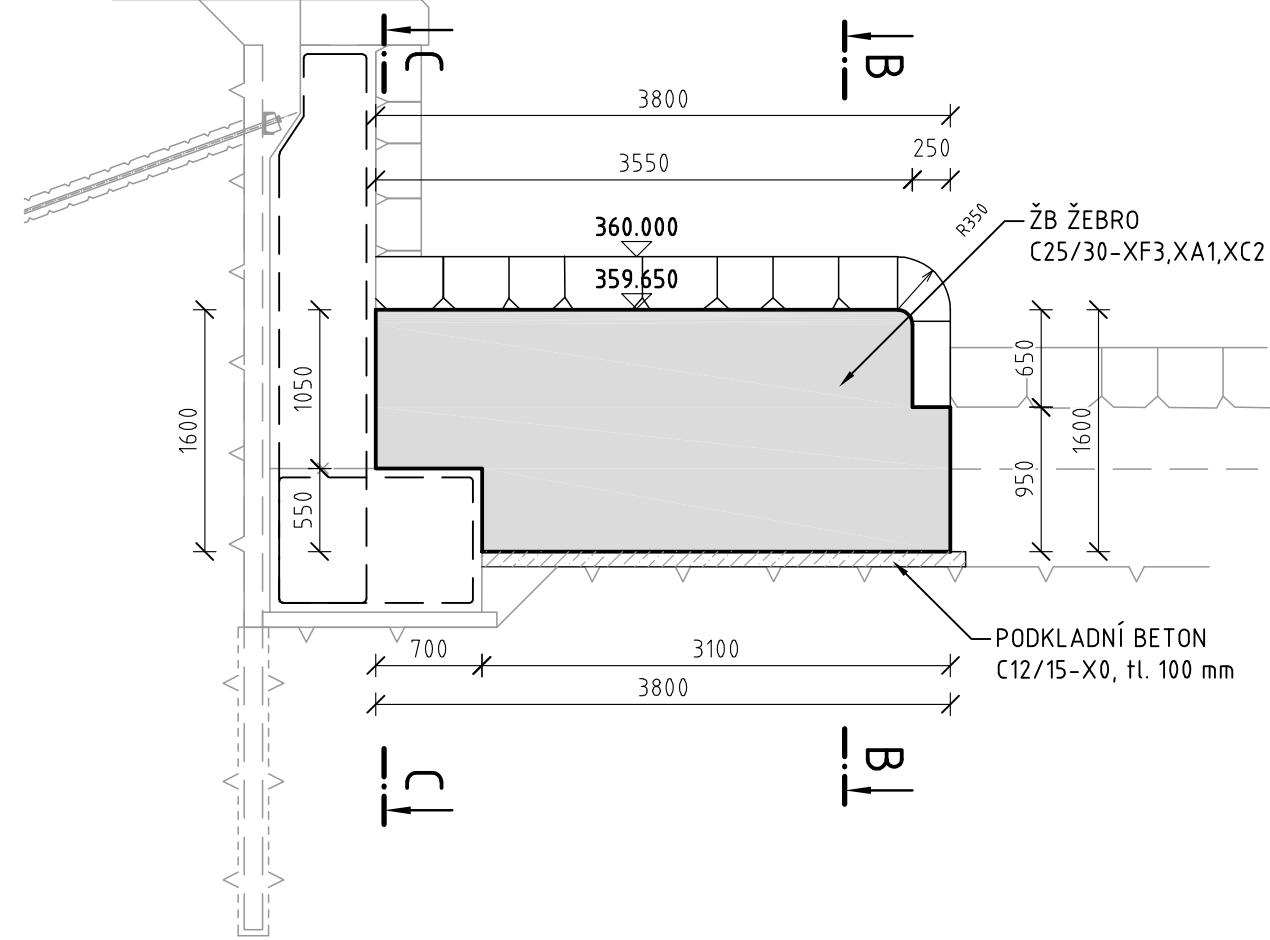
PŮDORYS  
1:50



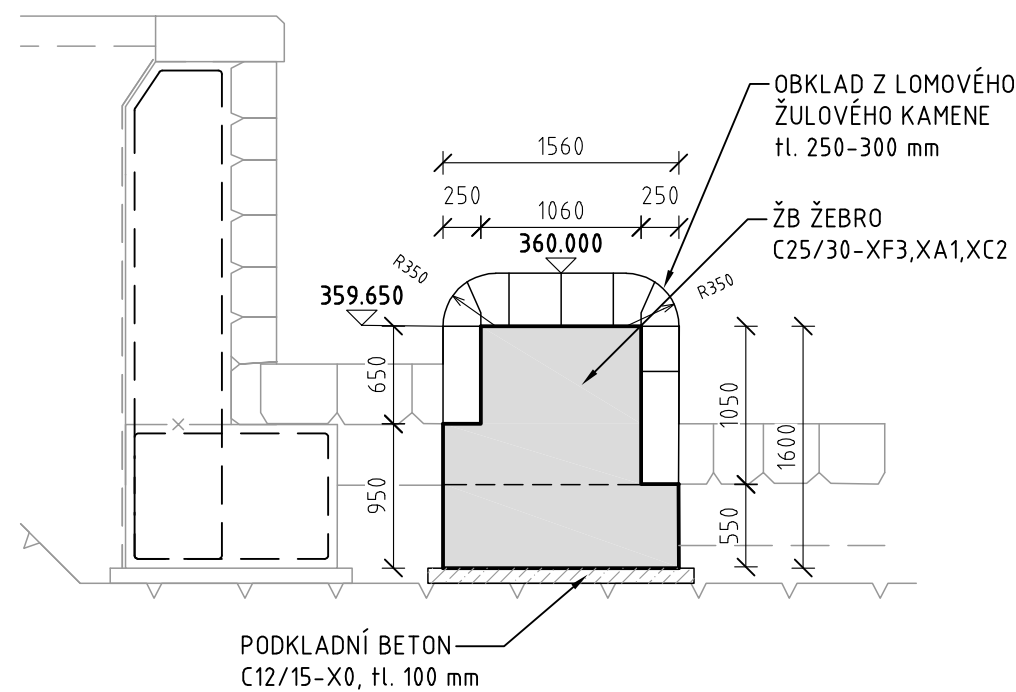
ŘEZ B-B  
1:50



ŘEZ A-A  
1:50



ŘEZ C-C  
1:50



## STAVEBNÍ MATERIÁLY

STAVEBNÍ ČÁST	KONSTRUKČNÍ OCEL	BETON	BETONÁŘSKÁ VÝZTUŽ	PŘEDPÍNACÍ VÝZTUŽ
ŽB ŽEBRO	-	C25/30-XF3,XA1,XC2	B500B	-
PODKLADNÍ BETON	-	C12/15-X0	-	-

## POZNÁMKY:

- ZKOSENÍ VŠECH OSTRÝCH HRAN 20/20 mm, VE STYKU SE ZEMINOU 30/30 mm (POKUD NENÍ UVEDENO JINAK)
- PLOCHY, KTERÉ PŘIJDOU TRVALE DO STYKU SE ZEMNÍ VLHKOSTÍ, BUDOU OPATŘENY NÁTĚREM 1xALP (MIN. 300 G/M2) A 2xALN (MIN. TL. DLE TECHNICKÉ SPECIFIKACE VÝROBCE), MATERIÁL A PROVEDENÍ MUSÍ ODPOVÍDAT POŽADAVKŮM TKP 21, VL 4 A SOUVISEJÍCÍM PŘEDPISŮM
- POVRCH PRACOVNÍCH SPÁR BUDE ZBAVEN CEMENTOVÉHO MLÉKA A ZDRSNĚN, VYČNÍVAJÍCÍ BETONÁŘSKÁ VÝZTUŽ BUDE ŘÁDNĚ OČIŠTĚNA
- PO BETONÁŽI BUDOU POVRCHY DŮSLEDNĚ OŠETŘOVÁNY TAK, ABY SE PŘEDEŠLO VZNIKU SMRŠŤOVACÍCH TRHLIN
- ZHOTOVITEL ZPRACUJE U USMĚRŇOVACÍHO ŽEBRA ROZKRESLENÍ KAMANOŘEZU A NECHÁ ODSOUHLASIT AD A ZÁSTUPCEM INVESTORA
- HRANY NOVÝCH KAMENŮ BODOU KAMENICKY OPRACOVÁNY

## KATEGORIE POVRCHOVÉ ÚPRAVY (DLE TKP 18)

## NEPOHLEDOVÉ PLOCHY

- Aa: NEHOBLOVANÁ PRKNA NA SRAZ NEBO
- C1a: VODOVZDORNÁ PŘEKLIŽKA NEBO OCELOVÉ BEDNĚNÍ
- PO ODBEDNĚNÍ PŘÍPUSTNÝ POVRCH S DROBNÝMI VADAMI

## SO 11 ÚPRAVY V PODHRÁŽÍ

Objednatel:


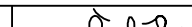
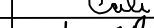


**Povodí Labe, státní podnik**  
Víta Nejedlého 951  
500 03 Hradec Králové

Zhotovitel DSP:



**Valbek, spol. s r.o.**  
Vaňurova 505/17  
460 02 Liberec 3

	Vypracoval	Claudia Čulíková		Zak. číslo	16UL01012	
	Zodp. projektant	Ing. Martin Kyselák		Datum	07/2020	
	Tech. kontrola	Ing. Jaromír Drašar		Stupeň	DPS	
	Akce	VD HARC OV ZAJIŠTĚNÍ BEZPEČNOSTI ZA POVODNÍ			Počet formátů	4 x A4
	Část	SO 11.1 REKONSTRUKCE ODPADNÍHO KORYTA - VÝVARU			Měřítko	M 1:50
Zhotovitel: Valbek, spol. s r.o., stf. Ústí n. L., Děčínská 717/21 400 03 Ústí nad Labem	Příloha	VÝKRES TVARU ŽB ŽEBRA			Č. přílohy	Paré
					D.11.1.6	