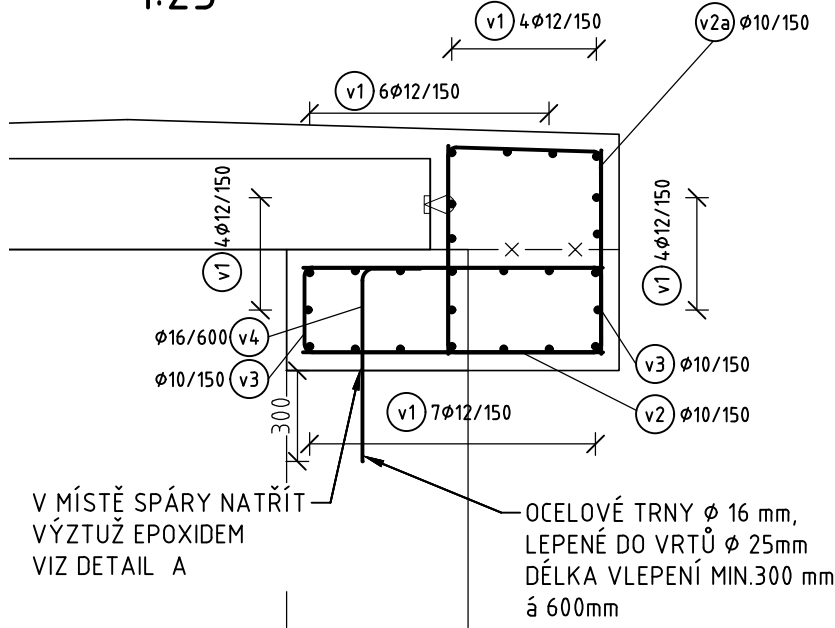
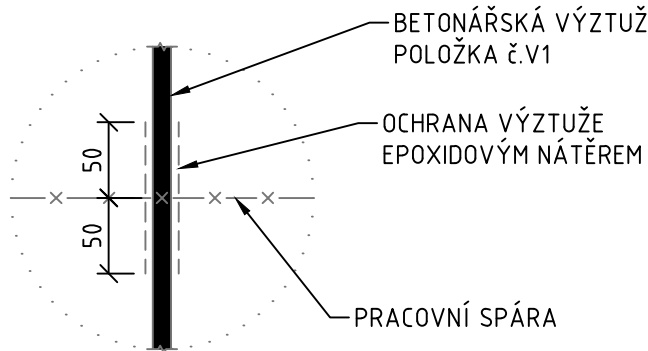


PŘÍČNÝ ŘEZ
1:25



DETAIL A 1:5

OCHRANA VÝZTUŽE V MÍSTĚ PRACOVNÍ SPÁRY



POZNÁMKY:

- POVRCH PRACOVNÍCH SPÁR BUDE ZBAVEN CEMENTOVÉHO MLÉKA A ZDRSNĚN, VYČNÍVAJÍCÍ BETONÁŘSKÁ VÝZTUŽ BUDE ŘÁDNĚ OČIŠTĚNA
- VÝZTUŽ JE VÁZANÁ, SVAŘOVÁNÍ SE POVOLUJE SE SOUHLASEM PROJEKTANTA
- OCHRANNÝ NÁTĚR VÝZTUŽE - V PŘÍPADĚ POUŽITÍ OCHRANNÉHO NÁTĚRU VÝZTUŽE (NAPŘ. Z DŮVODU SNÍŽENÉHO KRYTÍ, PŘECHODU PŘES PRACOVNÍ SPÁRY APOD.) BUDE POUŽIT EPOXIDOVÝ NÁTĚR TL. MIN. 200 μ m. MATERIÁL A PROVEDENÍ MUSÍ ODPOVÍDAT POŽADAVKŮM TP 136, VL4 A SOUVISEJÍCÍM PŘEDPISŮM.

KRYTÍ
ZÁKLAD

MINIMÁLNÍ / JMENOVITÉ
50 / 60 mm

OCEL - B 500B

ČSN EN 10027-1

NEJMENŠÍ VNITŘNÍ PRŮMĚRY ZAKŘIVENÍ VÝZTUŽE PODLE ČSN EN 1992-1-1

PRŮMĚR PRUTU	Ø6	Ø8	Ø10	Ø12	Ø14	Ø16	Ø20	Ø22	Ø25	Ø28	Ø32
MINIMÁLNÍ PRŮMĚR	24	32	40	48	56	64	140	154	175	196	224

Poznámka: Platí pro ohyby, háky a smyčky, pokud není uvedeno jinak.

STAVEBNÍ MATERIÁLY				
STAVEBNÍ ČÁST	KONSTRUKČNÍ OCEL	BETON	BETONÁŘSKÁ VÝZTUŽ	PŘEDPÍNACÍ VÝZTUŽ
STROPNÍ PREF. DESKA	-	C35/45-XF2	B500B	-

SO 11 ÚPRAVY V PODHRÁZÍ

Objednatel:




Povodí Labe, státní podnik
Víta Nejedlého 951
500 03 Hradec Králové

Zhotovitel DSP:



Valbek, spol. s r.o.
Vaňurova 505/17
460 02 Liberec 3

	Vypracoval	Claudia Čulíková	<i>Claudia Čulíková</i>	Zak. číslo	16UL01012	
	Zodp. projektant	Ing. Martin Kyselák	<i>M. Kyselák</i>	Datum	07/2020	
	Tech. kontrola	Ing. Jaromír Drašar		Stupeň	DPS	
	Akce	VD HARCOV ZAJIŠTĚNÍ BEZPEČNOSTI ZA POVODNÍ			Počet formátů	3 x A4
	Část	SO 11.2 ZPEVNĚNÍ PŘILEHLÝCH PLOCH PŘI PATĚ HRÁZE			Měřítko	M 1:25
Zhotovitel: Valbek, spol. s r.o., stf. Ústí n. L. Děčínská 717/21 400 03 Ústí nad Labem	Příloha	SCHEMA VÝZTUŽE			Č. přílohy	Paré
					D.11.2.4	