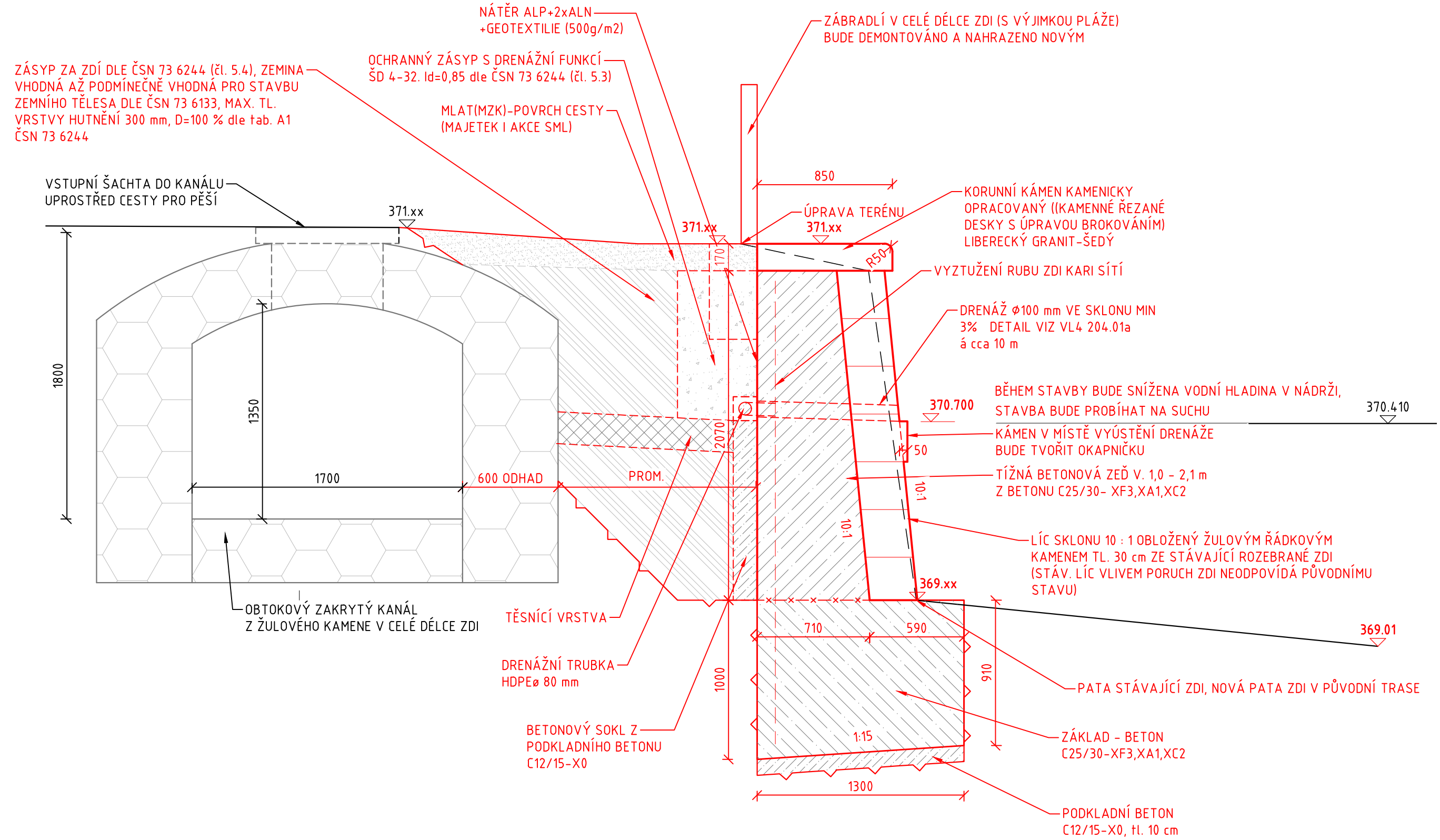
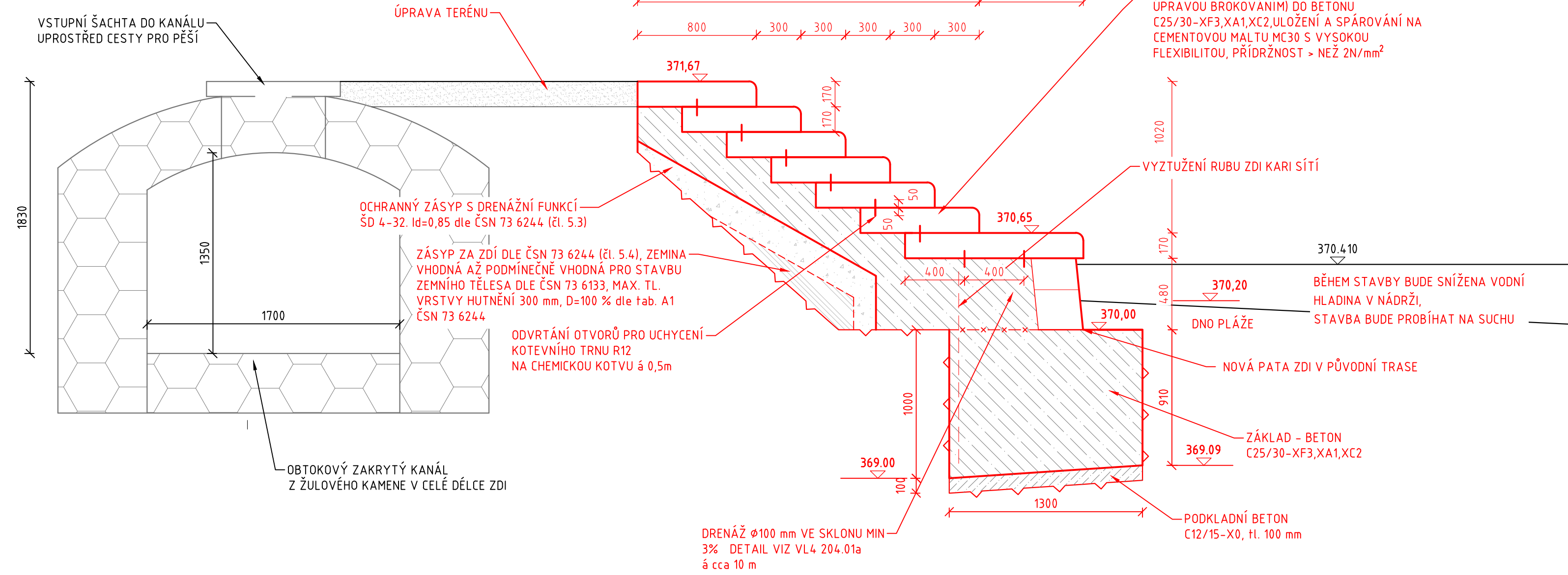


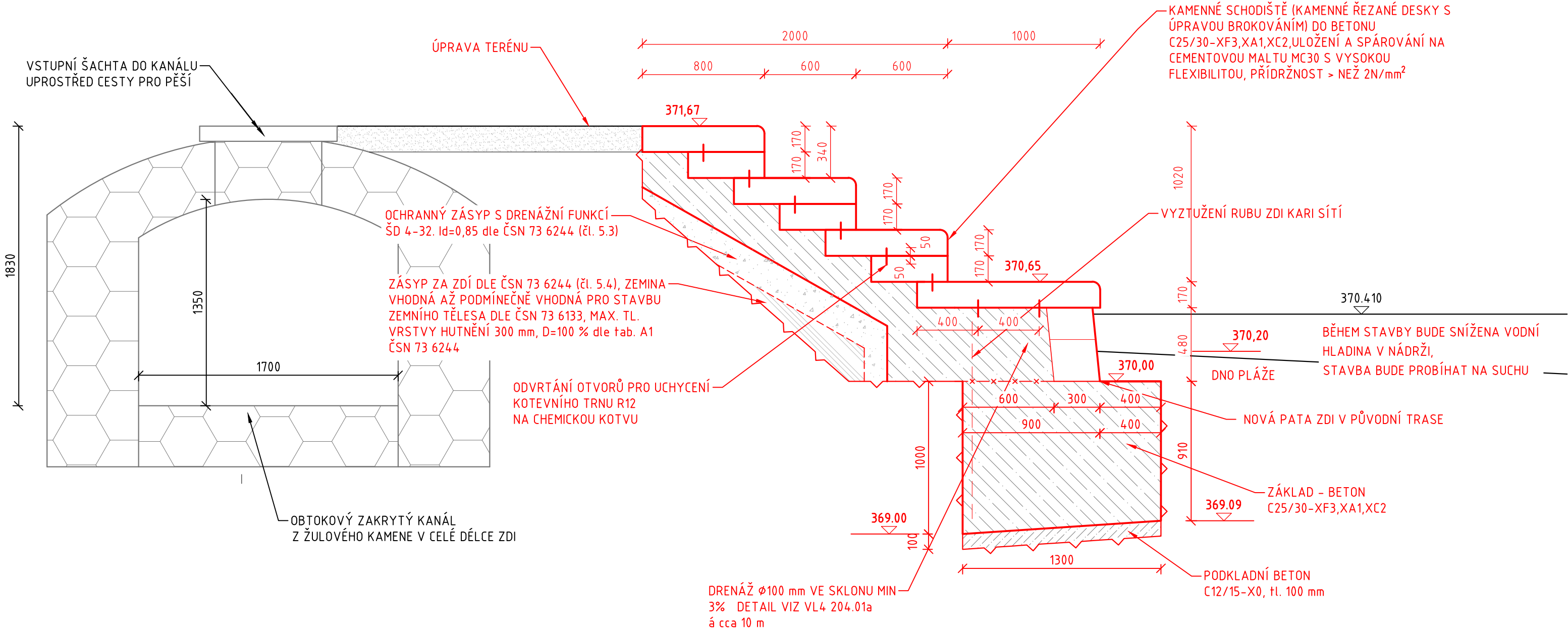
VZOROVÝ PŘÍČNÝ ŘEZ OPĚRNOU ZDÍ V ZÁTOPĚ 1:25



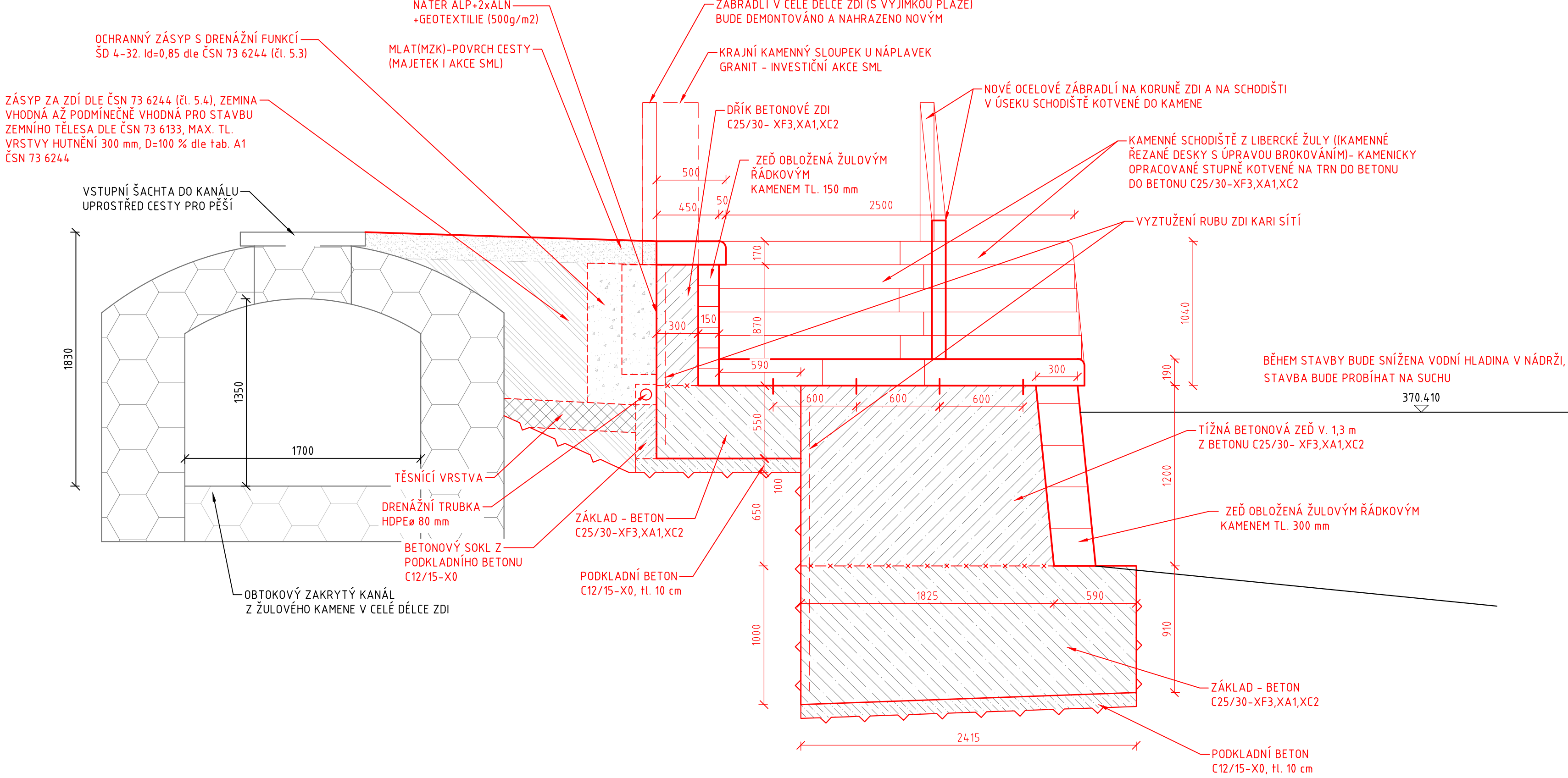
VZOROVÝ PŘÍČNÝ ŘEZ SCHODIŠTI OPĚRNÉ ZDI V ÚSEKU PLÁŽE st. 193-195, 218-220 ,245 - 247 m M 1:25



VZOROVÝ PŘÍČNÝ ŘEZ SCHODIŠTI OPĚRNÉ ZDI V ÚSEKU PLÁŽE st. 193-195, 218-220 ,245 - 247 m M 1:25



VZOROVÝ PŘÍČNÝ ŘEZ OPĚRNOU ZDÍ V MÍSTĚ NÁPLAVKY 1:25



POZNÁMKY:

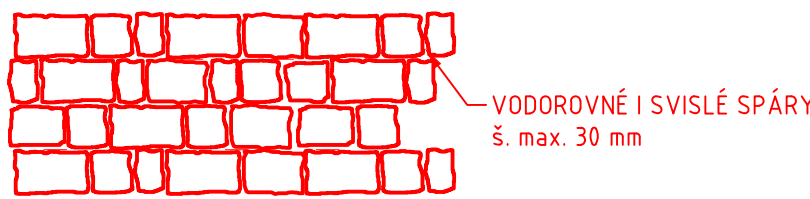
- ZKOŠENÍ VŠECH OSTRÝCH HRAN 20/20 MM (POKUD NENÍ UVEDENO JINAK).
- PLOCHY KTERÉ PŘÍJÍ TRVALE DO STYKU SE ZEMNÍ VLHKOSTÍ BUDOU OPATŘENY NÁTĚREM PROTI ZEMNÍ VLHKOSTI VE SLOŽENÍ 1X ALP A 2 ALN IMN. TL. DLE TECHNICKÉ SPECIFIKACE VÝROBCE) A 1 VRSTVOU GEOTEXTILIE.
- DRENÁŽNÍ TRUBKA ODVODNĚNÍ RUBU ZDÍ - MIN. DN 100 MM, MINIMÁLNÍ KRUHOVÁ TUHOST - SN 8. MATERIÁL A PŘÍKONENÍ MUSÍ ODPOVÍDAT POŽADÁVKŮM TKP 3, TP 83, TP 107, VL4 A SOUVISEJÍCÍM PŘEDPISŮM.
- GEOTEXTILIE RUBU ZDÍ A ZASYPANÝCH PLOCH.
- PO BETONÁŽI BUDOU POVRCHY BETONŮ DŮSLEDNĚ OŠETŘOVÁNY TAK, ABY SE PŘEDEŠLO VZNIKU SMRŠŤOVACÍCH TRHLIN.
- PŘÍKONENÍ PRACOVNÍCH A DILATAČNÍCH SPÁR DLE VL4.

KATEGORIE POVRCHOVÉ ÚPRAVY (DLE TKP 18)

- NEPOHLEDOVÉ PLOCHY
- Aa: NEHODBOVANÁ PRKNA NA SRAZ NEBO
- Cb: VELKOPLOŠNÉ BEDNĚNÍ Z VODOVZDORNÉ PŘEKLIŽKY NEBO OCELOVÉ BEDNĚNÍ
- PO ODBEDNĚNÍ PŘÍPUSTNÝ POVRCH S DROBNÝMI VADAMI, KTERÉ BUDOU OSTRANĚNY

POHLED

OBLOŽENÍ LÍCE JE NAVRŽENO V PODOBĚ ŘÁDKOVÉHO ZDIVA Z HRUBĚ OPRACOVANÉ LIBERČEKÉ ŽULY. HRANY KAMENŮ BUDOU KAMENICKY OPRACOVÁNY. ŽULOVÉ KAMENY JSOU POKLÁDÁNY NA CEM. MALTU M25-XF4 NEBO BET. C25/30 (Cmax=8mm) KAMENY BUDOU ZDĚNY JAKO ZTRACENÉ BEDNĚNÍ. RUB KAMENŮ BUDU ZMONOLITNĚN S BETONEM DŘÍKU ZDÍ. KORUNNÍ KAMENY A KAMENY SCHODIŠTĚ BUDOU KAMENICKY OPRACOVÁNE TVAROVÉ KAMENY Z LIBERČEKÉ ŽULY -SĚDE.



SO 17.4 OPRAVA PB ZDI V ZÁTOPĚ

Objednatel: **Povodí Labe, státní podnik**
Vřta Nejedlého 951
500 03 Hradec Králové

Zhotovitel DSP: **Valbek, spol. s r.o.**
Vaňurova 505/17
460 02 Liberec 3

Vypracoval	Claudia Čulíková	Zak. číslo	16UL01012
Zodp. projektant	Ing. Martin Kyselák	Datum	07/2020
Tech. kontrola	Ing. Jaromír Drašar	Stupeň	DPS
Akce	VD HÁRCOV ZAJIŠTĚNÍ BEZPEČNOSTI ZA POVODNÍ	Počet formátů	12 x A4
Část	SO 17.4 OPRAVA PB ZDI V ZÁTOPĚ	Měřítka	M 1:25
Zhotovitel:	Příloha	Č. přílohy	Paré
Valbek, spol. s r.o., sř. Ústí n. L. Dalibava 711/21 460 03 Ústí nad Labem	VZOROVÉ PŘÍČNÉ ŘEZY		