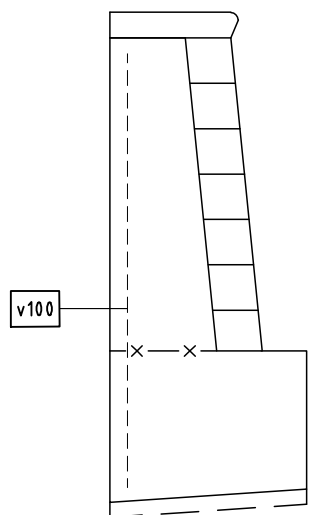
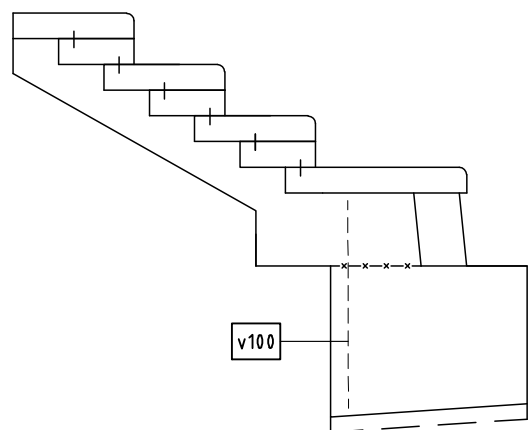


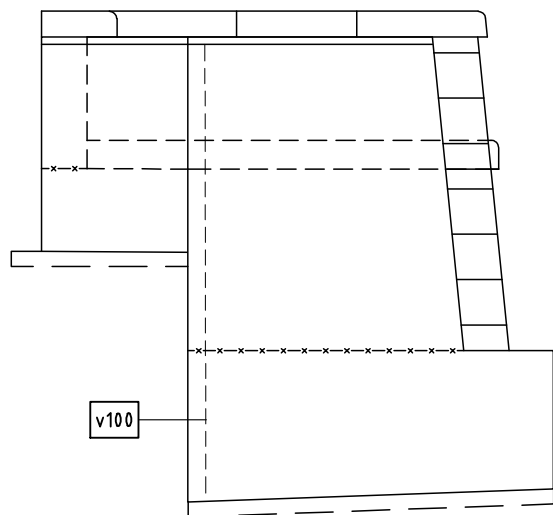
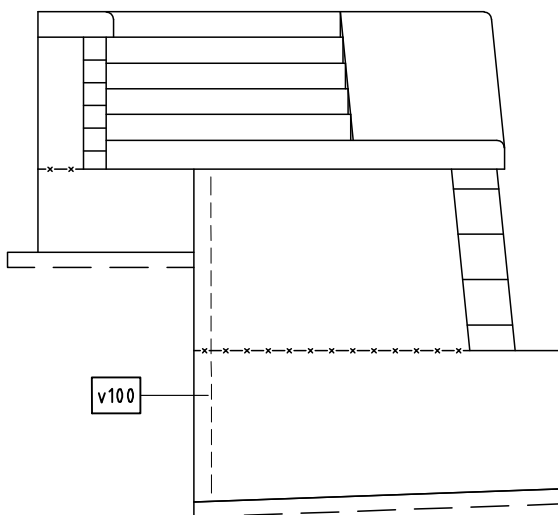
PŘÍČNÝ ŘEZ
ÚSEK 1, ÚSEK 2
1:50



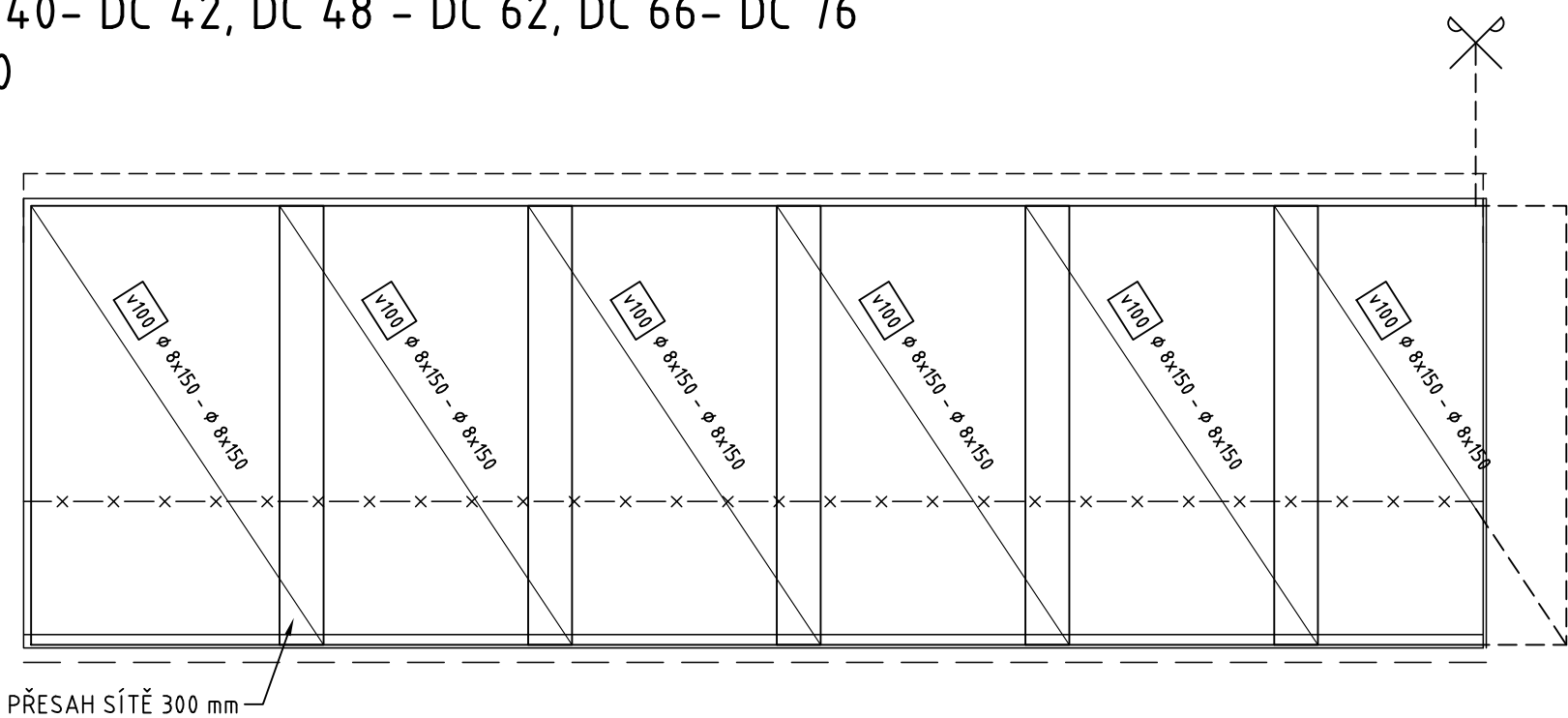
PŘÍČNÝ ŘEZ
ÚSEK 1 - PLÁŽ
1:50



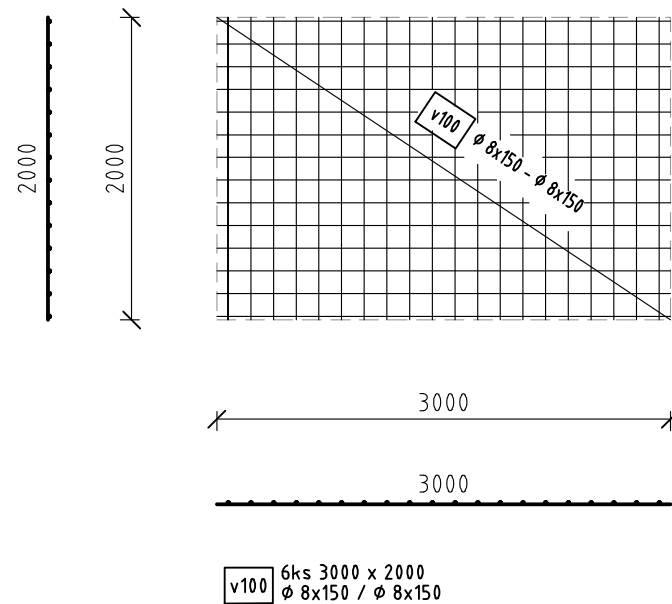
PŘÍČNÉ ŘEZY
V MÍSTĚ NÁPLAVKY
1:50



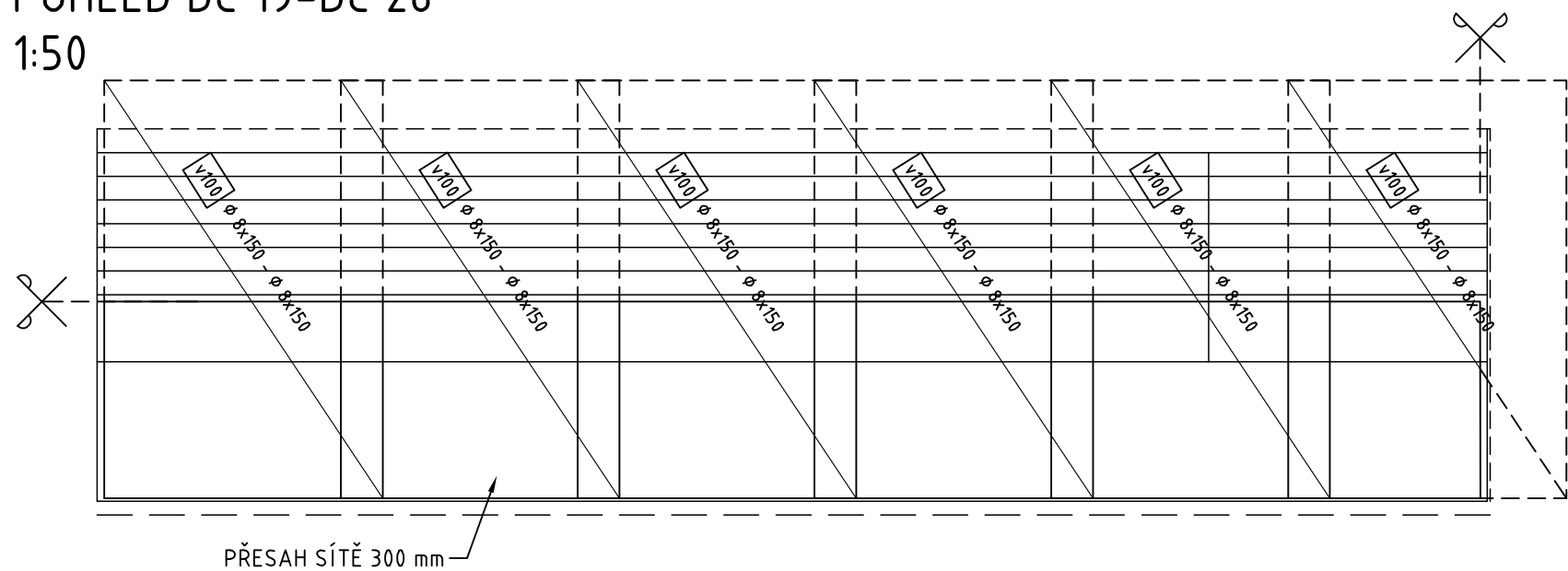
POHLED DC 02- DC 17, DC 31 - DC 33, DC 35- DC38,
DC 40- DC 42, DC 48 - DC 62, DC 66- DC 76
1:50



KARI SÍŤ
1:50



POHLED DC 19-DC 28
1:50



POZNÁMKY:

- POVRCH PRACOVNÍCH SPÁR BUDE ZBAVEN CEMENTOVÉHO MLÉKA A ZDRSNĚN, VYČNÍVAJÍCÍ BETONÁŘSKÁ VÝZTUŽ BUDE ŘÁDNĚ OČIŠTĚNA
- VÝZTUŽ JE VÁZANÁ, SVAŘOVÁNÍ SE POUŽÍVÁ SE SOUHLASEM PROJEKTANTA
- OCHRANNÝ NÁTĚR VÝZTUŽE - V PŘÍPADĚ POUŽITÍ OCHRANNÉHO NÁTĚRU VÝZTUŽE (NAPŘ. Z DŮVODU SNÍŽENÉHO KRYTÍ, PŘECHODU PŘES PRACOVNÍ SPÁRY APOD.) BUDE POUŽIT EPOXIDOVÝ NÁTĚR TL. MIN. 200 µm. MATERIÁL A PROVEDENÍ MUSÍ ODPOVÍDAT POŽADAVKŮM TP 136, VL4 A SOUVISEJÍCÍM PŘEDPISŮM.

KRYTÍ ZÁKLAD DŘÍK

MINIMÁLNÍ KRYTÍ	55 mm	45 mm
JMENOVITÉ KRYTÍ	60 mm	55 mm

STAVEBNÍ MATERIÁLY

STAVEBNÍ ČÁST	KONSTRUKČNÍ OCEL	BETON	BETONÁŘSKÁ VÝZTUŽ	PŘEDPÍNACÍ VÝZTUŽ
PODKLADNÍ BETON	-	C12/15-X0	-	-
ZÁKLAD	-	C25/30-XA1,XC1	-	-
DŘÍK ZDI	-	C25/30-XA1,XC1	-	-

NEJMENŠÍ VNITRNÍ PRŮMĚRY ZAKŘIVENÍ VÝZTUŽE PODLE ČSN EN 1992-1-1

PRŮMĚR PRUTU	Ø6	Ø8	Ø10	Ø12	Ø14	Ø16	Ø20	Ø22	Ø25	Ø28	Ø32
MINIMÁLNÍ PRŮMĚR	24	32	40	48	56	64	140	154	175	196	224

Poznámka: Platí pro ohyby, háky a smyčky, pokud není uvedeno jinak.

SO 17 ÚPRAVY V ZÁTOPE

Objednatel:


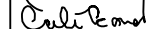
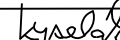


Povodí Labe, státní podnik
Víta Nejedlého 951
500 03 Hradec Králové

Zhotovitel DSP:



Valbek, spol. s r.o.
Vaňurova 505/17
460 02 Liberec 3

 Valbek	Vypracoval	Claudia Čulíková		Zak. číslo	16UL01012	
	Zodp. projektant	Ing. Martin Kyselák		Datum	07/2020	
	Tech. kontrola	Ing. Jaromír Drašar		Stupeň	DPS	
	Akce	VD HARCOS			Počet formátů	8 x A4
	ZAJIŠTĚNÍ BEZPEČNOSTI ZA POVODNÍ			Měřítka	M 1:50	
Č. přílohy				Paré		
D.17.4.8						
Zhotovitel: Valbek, spol. s r.o., str. Ústí n. L. Děčínská 717/21 400 03 Ústí nad Labem	Část	SO 17.4 OPRAVA PB ZDI V ZÁTOPE				
	Příloha	SCHEMA VÝZTUŽE ZDI				