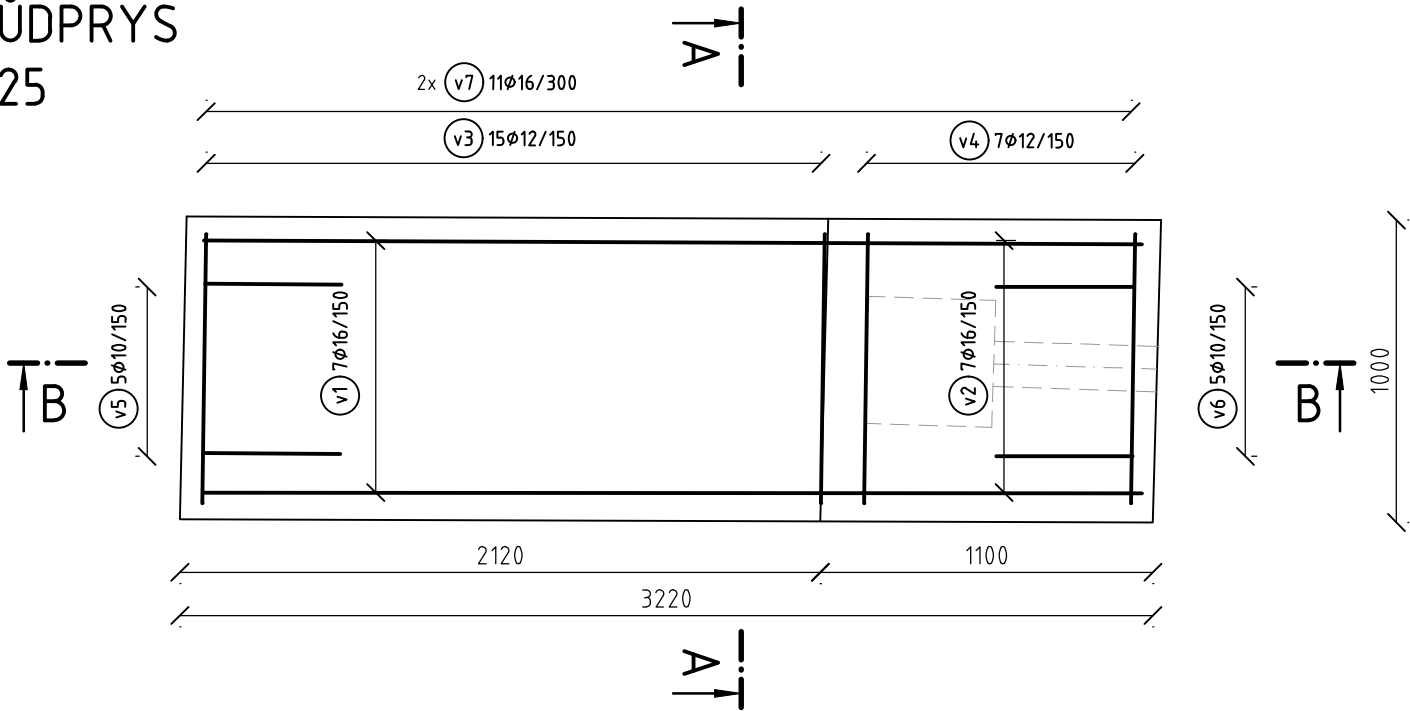
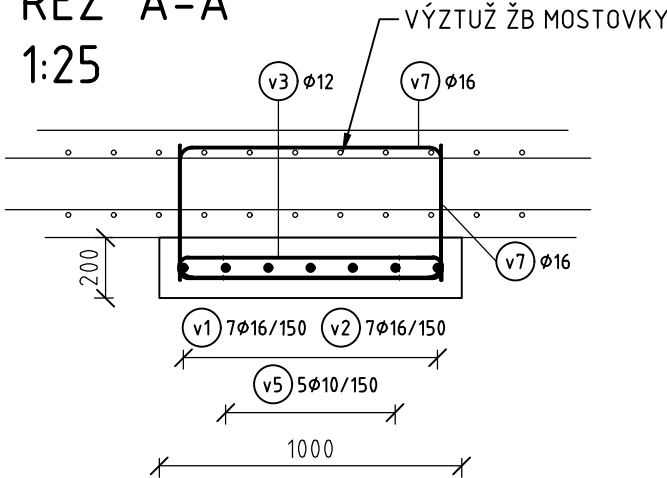


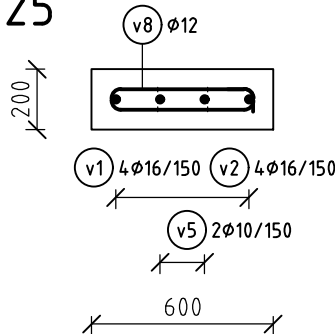
PŮDPRYS
1:25



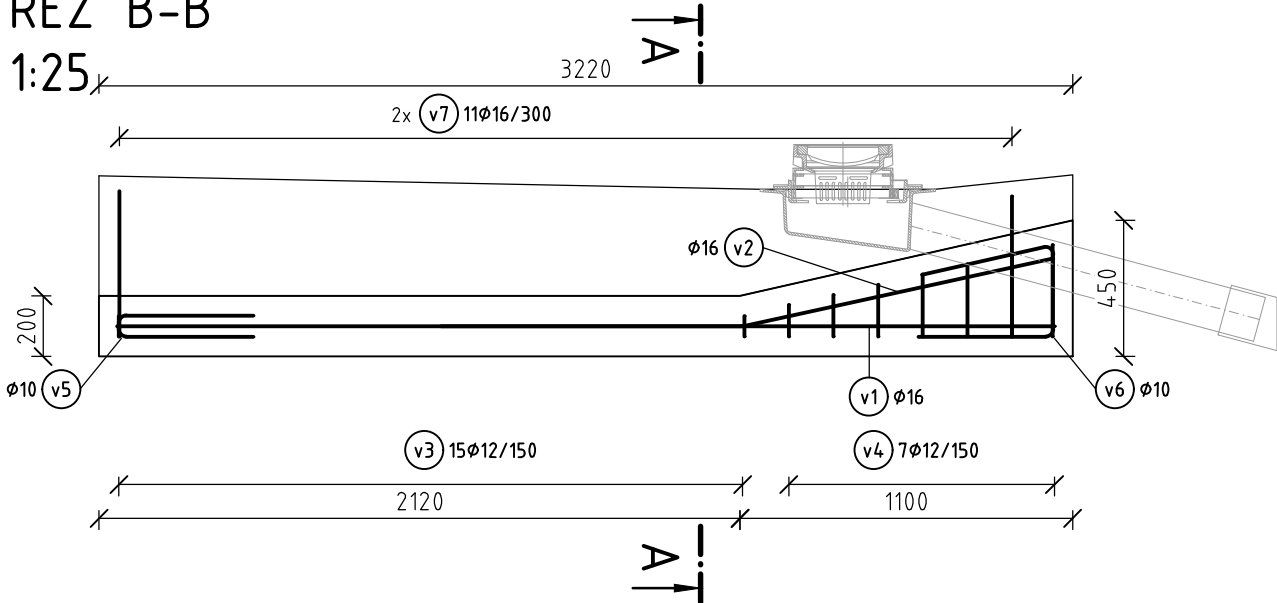
ŘEZ A-A
1:25



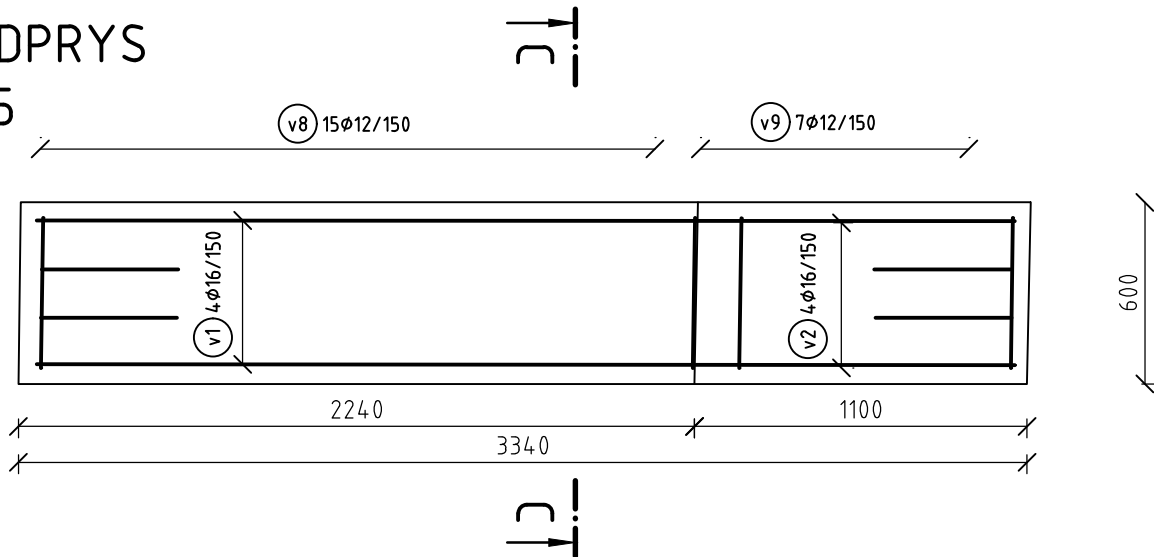
ŘEZ C-C
1:25



ŘEZ B-B
1:25



PŮDPRYS
1:25



STAVEBNÍ MATERIÁLY

STAVEBNÍ ČÁST	KONSTRUKČNÍ OCEL	BETON	BETONÁŘSKÁ VÝZTUŽ	PŘEDPÍNAČÍ VÝZTUŽ
ÚLOŽNÝ PRÁH	-	C30/37-XC4, XF1	B500B	-

NEJMENŠÍ VNITŘNÍ PRŮMĚRY ZAKŘIVENÍ VÝZTUŽE PODLE ČSN EN 1992-1-1

PRŮMĚR PRUTU	Ø6	Ø8	Ø10	Ø12	Ø14	Ø16	Ø20	Ø22	Ø25	Ø28	Ø32
MINIMÁLNÍ PRŮMĚR	24	32	40	48	56	64	140	154	175	196	224

Poznámka: Platí pro ohyby, háky a smyčky, pokud není uvedeno jinak.

KRYTÍ

MINIMÁLNÍ KRYTÍ	55 mm
JMENOVITÉ KRYTÍ	60 mm

POZNÁMKY:

- POVRCH PRACOVNÍCH SPÁR BUDE ZBAVEN CEMENTOVÉHO MLÉKA A ZDRSNĚN, VYČNÍVAJÍCÍ BETONÁŘSKÁ VÝZTUŽ BUDE ŘÁDNĚ OČIŠTĚNA
- VÝZTUŽ JE VÁZANÁ, SVAŘOVÁNÍ SE POVOLUJE SE SOUHLASEM PROJEKTANTA
- OCHRANNÝ NÁTĚR VÝZTUŽE - V PŘÍPADĚ POUŽITÍ OCHRANNÉHO NÁTĚRU VÝZTUŽE (NAPŘ. Z DŮVODU SNÍŽENÉHO KRYTÍ, PŘECHODU PŘES PRACOVNÍ SPÁRY APOD.) BUDE POUŽIT EPOXIDOVÝ NÁTĚR TL. MIN. 200 µm. MATERIÁL A PROVEDENÍ MUSÍ ODPOVÍDAT POŽADAVKŮM TP 136, VL4 A SOUVISEJÍCÍM PŘEDPISŮM.

SO 06 KORUNA HRÁZE

Objednatel:



Povodí Labe, státní podnik
Víta Nejedlého 951
500 03 Hradec Králové

Zhotovitel DSP:



Valbek, spol. s r.o.
Vaňurova 505/17
460 02 Liberec 3

	Vypracoval	Claudia Čulíková	<i>Claudia Čulíková</i>	Zak. číslo	16UL01012
	Zodp. projektant	Ing. Martin Kyselák	<i>Martin Kyselák</i>	Datum	07/2020
	Tech. kontrola	Ing. Jiří Jachan		Stupeň	DPS
	Akce			Počet formátů	3 x A4
Zhotovitel: Valbek, spol. s r.o., stf. Ústí n. L. Děčínská 717/21 400 03 Ústí nad Labem	VD HARC OV ZAJIŠTĚNÍ BEZPEČNOSTI ZA POVODNÍ			Měřítko	M 1:25
				Č. přílohy	Paré
	Příloha SCHEMA VÝZTUŽE ÚLOŽNÉHO PRAHU			D.06.7	