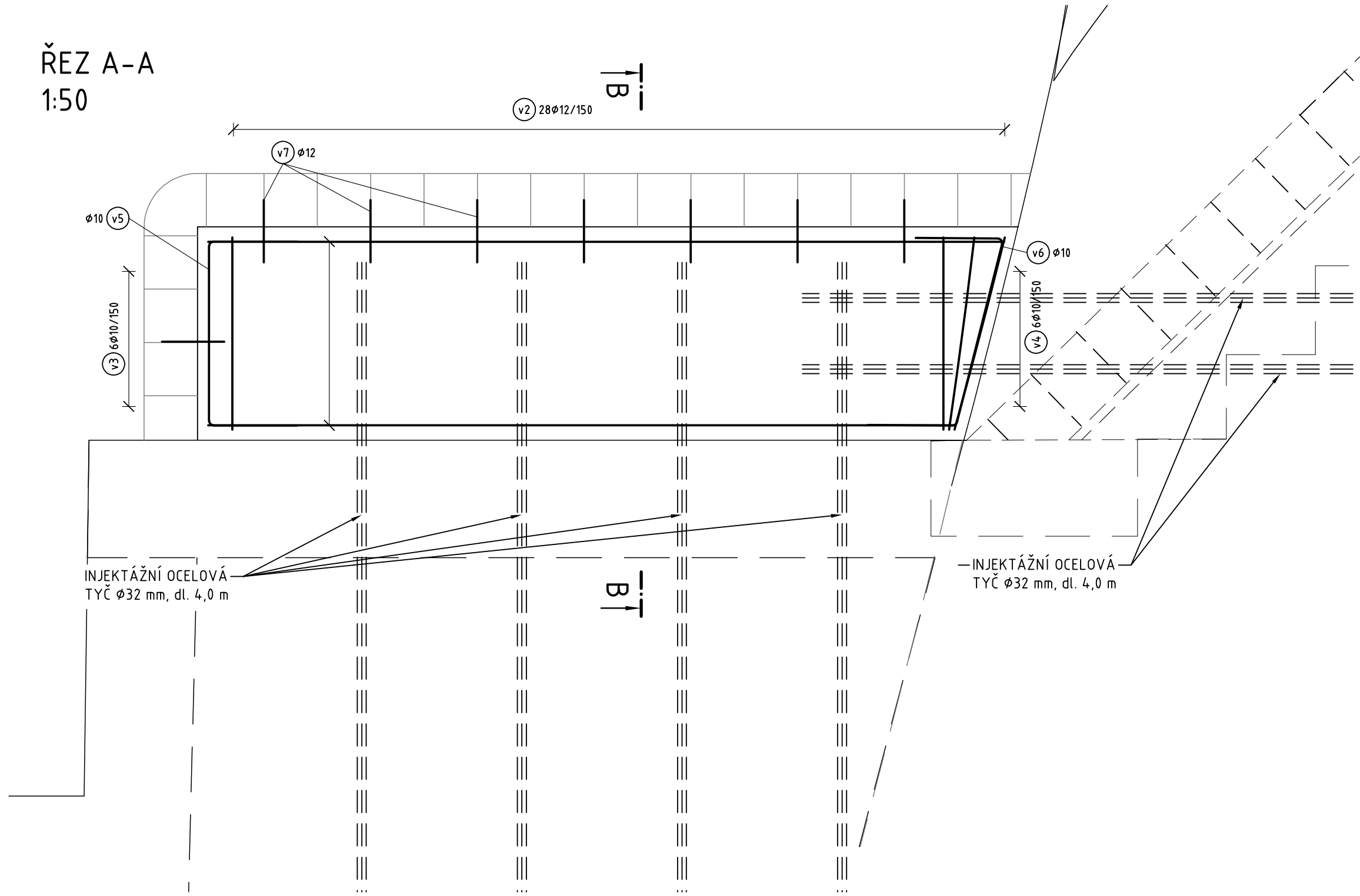
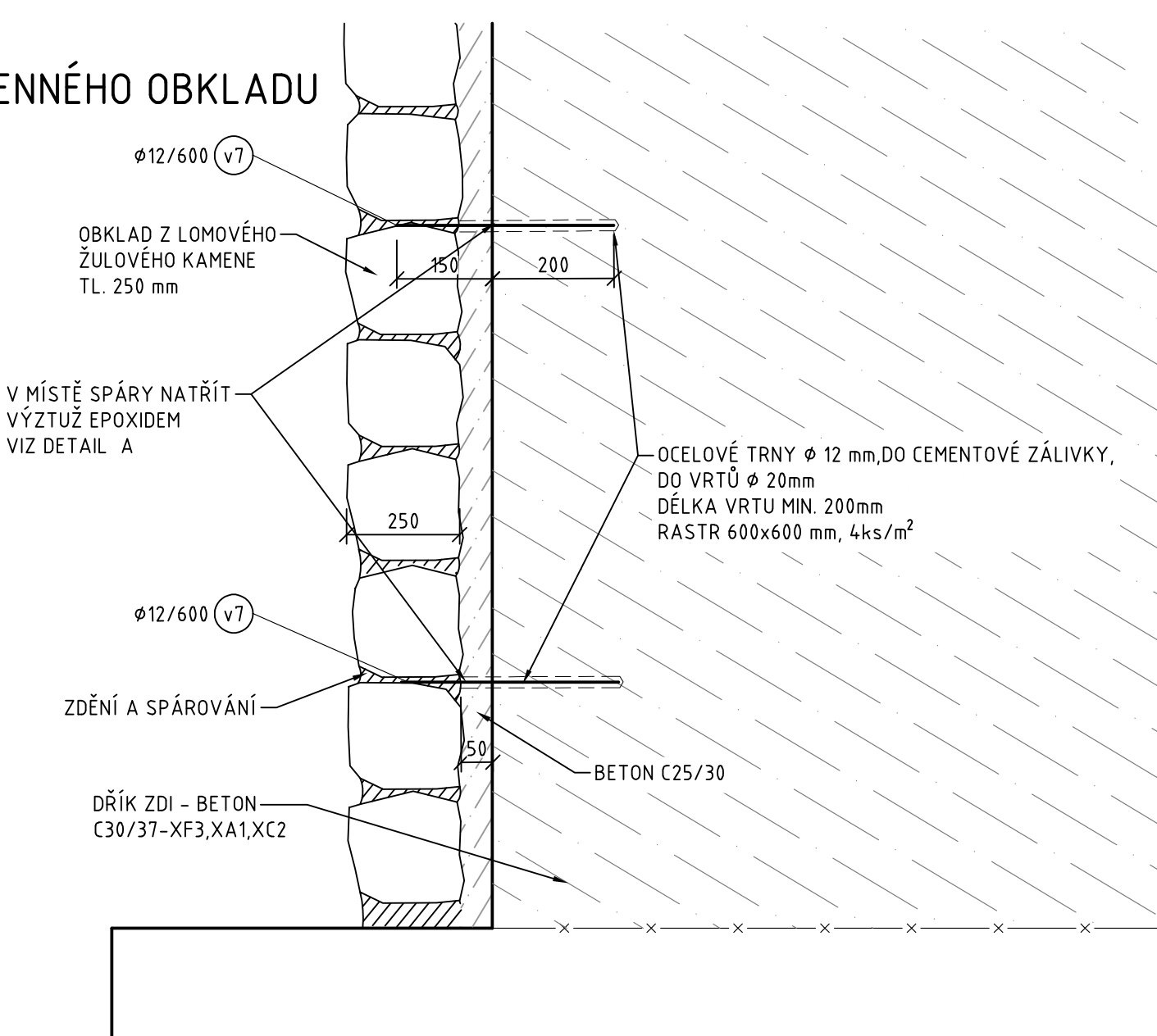


ŘEZ A-A
1:50



DETAIL KAMENNÉHO OBKLADU
1:10



STAVEBNÍ MATERIÁLY				
STAVEBNÍ ČÁST	KONSTRUKČNÍ OCEL	BETON	BETONÁŘSKÁ VÝZTUŽ	PŘEDPÍNAČÍ VÝZTUŽ
ŽB ŽEBRO	-	C30/37-XF3,XA1,XC2	B500B	-

POZNÁMKY:

- POVRCH PRACOVNÍCH SPÁR BUDE ZBAVEN CEMENTOVÉHO MLÉKA A ZDRSNĚN, VYČNÍVAJÍCÍ BETONÁŘSKÁ VÝZTUŽ BUDE ŘÁDNĚ OČIŠTĚNA
- VÝZTUŽ JE VÁZANÁ, SVAŘOVÁNÍ SE POVOLUJE SE SOUHLASEM PROJEKTANTA
- OCHRANNÝ NÁTĚR VÝZTUŽE - V PŘÍPADĚ POUŽITÍ OCHRANNÉHO NÁTĚRU VÝZTUŽE (NAPŘ. Z DŮVODU SNÍŽENÉHO KRYTÍ, PŘECHODU PŘES PRACOVNÍ SPÁRY APOD.) BUDE POUŽIT EPOXIDOVÝ NÁTĚR TL. MIN. 200 μm. MATERIÁL A PROVEDENÍ MUSÍ ODPOVÍDAT POŽADAVKŮM TP 136, VL4 A SOUVISEJÍCÍM PŘEDPISŮM.

KRYTÍ

ZÁKLAD

MINIMÁLNÍ / JMENOVITÉ

50 / 60 mm

OCEL - B 500B

ČSN EN 10027-1

OHYBOVÉ TVARY VÝZTUŽE JSOU KÓTOVÁNY NA VNĚJŠÍ

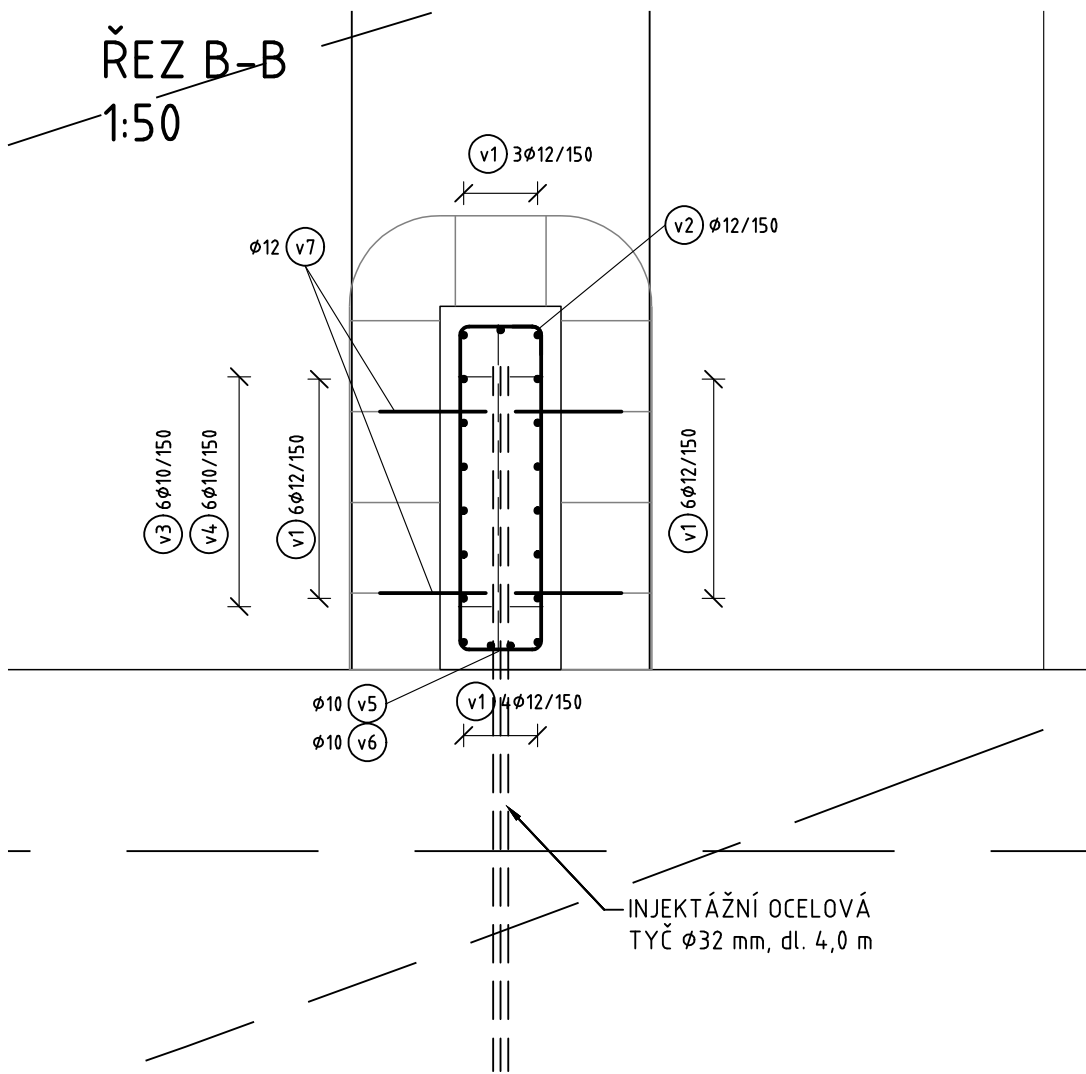
ROZMĚR PRUTU

NEJMENŠÍ VNITŘNÍ PRŮMĚRY ZAKŘIVENÍ VÝZTUŽE PODLE ČSN EN 1992-1-1

PRŮMĚR PRUTU	φ6	φ8	φ10	φ12	φ14	φ16	φ20	φ22	φ25	φ28	φ32
MINIMÁLNÍ PRŮMĚR	24	32	40	48	56	64	140	154	175	196	224

Poznámka: Platí pro ohyby, háky a smyčky, pokud není uvedeno jinak.

ŘEZ B-B
1:50



DETAIL A 1:5

OCHRANA VÝZTUŽE V MÍSTĚ PRACOVNÍ SPÁRY

