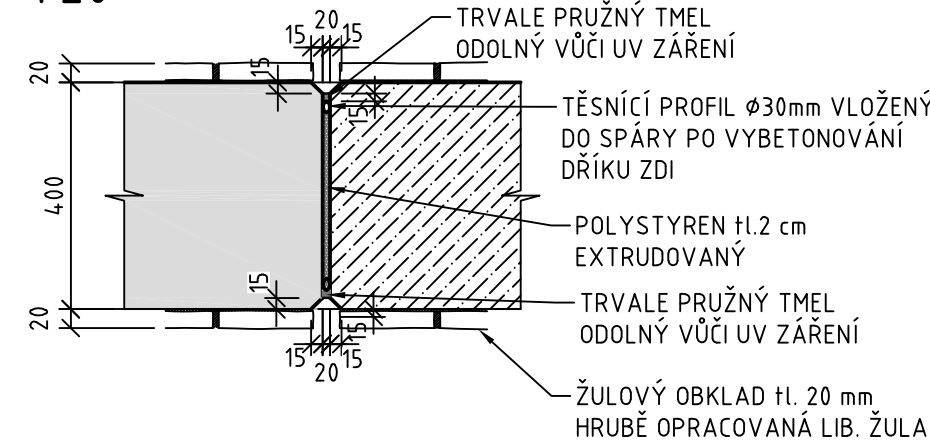
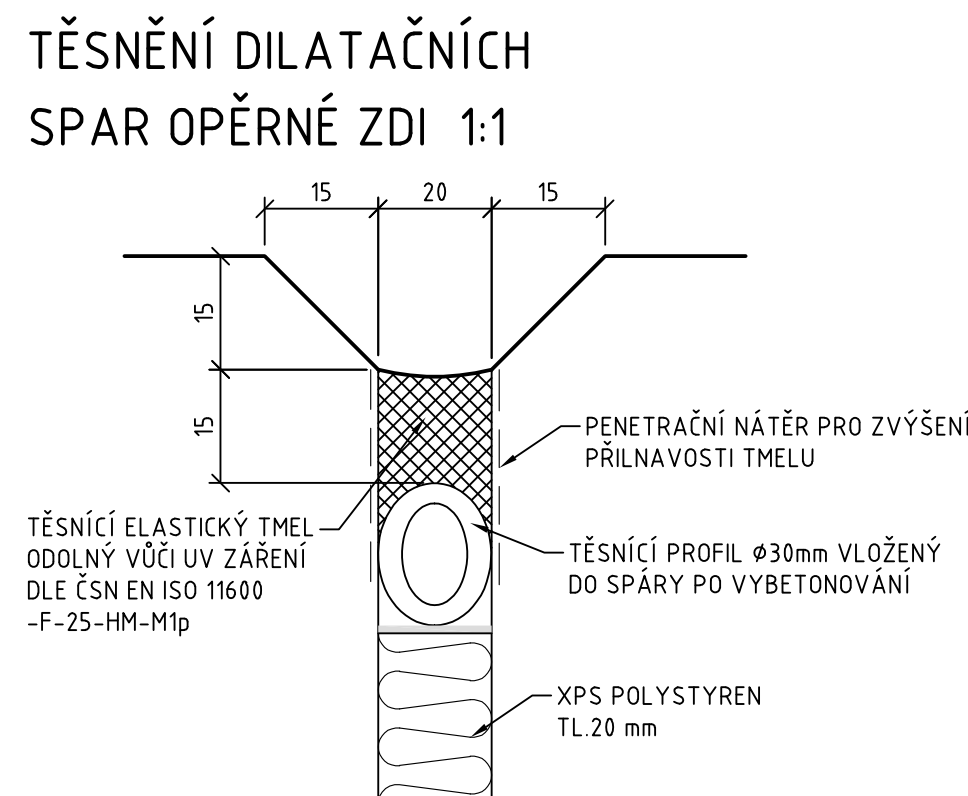
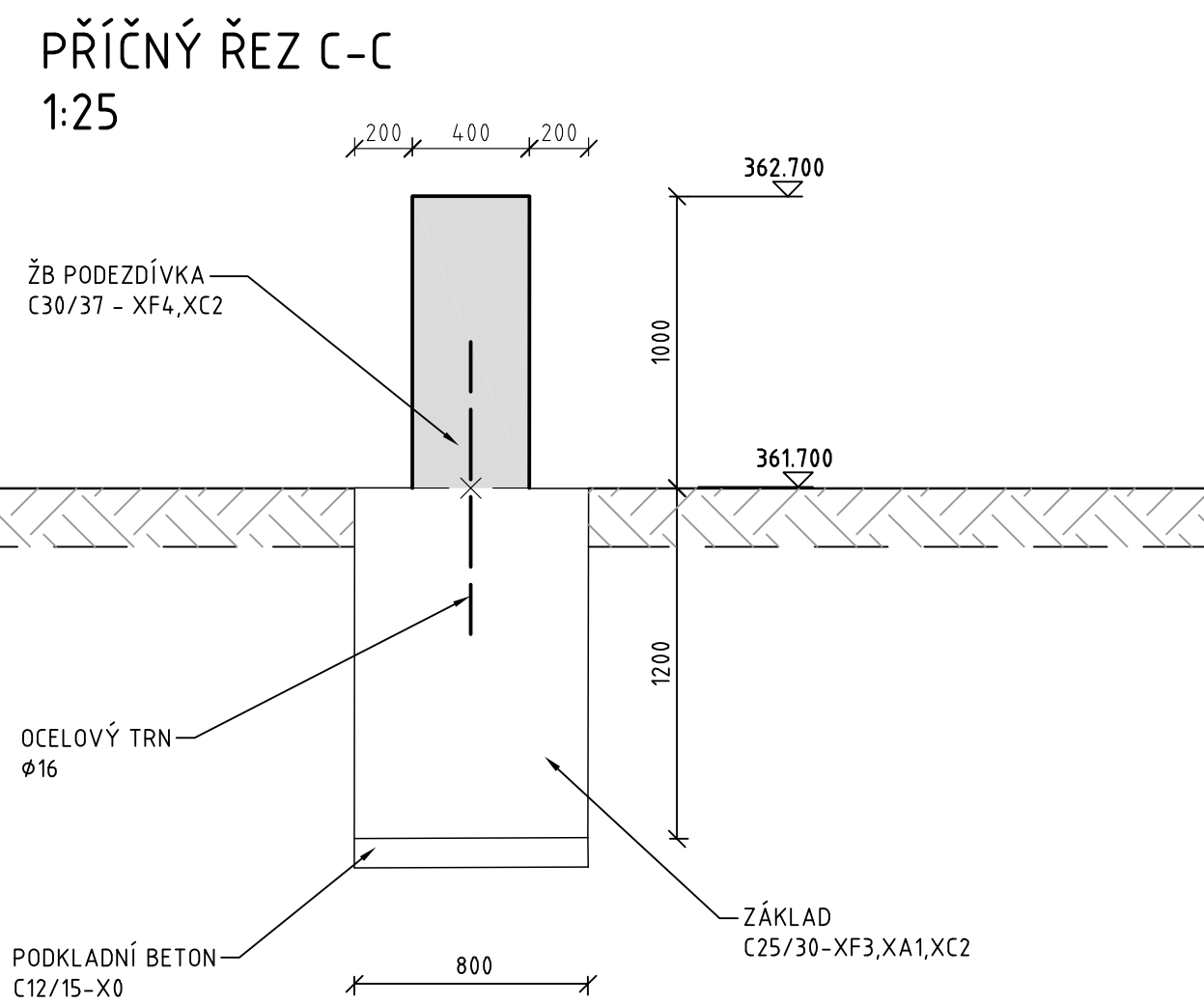


STAVEBNÍ MATERIÁLY				
STAVEBNÍ ČÁST	KONSTRUKČNÍ OČEL	BETON	BETONÁŘSKÁ VÝTUŽ	PŘEDPÍNACÍ VÝTUŽ
PODKLADNÍ BETON	-	C12/15-X0	-	-
ZÁKLAD	-	C25/30-XF3, XA1, XC2	-	-
ŽB PODEZDÍVKA	-	C30/37-XF4, XC2	B500B	-



POZNÁMKY:

- ZKROSENÍ VŠECH OSTRÝCH HRAN 20/20 mm, VE STYKU SE ZEMINOU 30/30 mm (POKUD NENÍ UVEDENO JINAK)
- PLOCHY, KTERÉ PRŮJEDU TRVALE DO STYKU SE ZEMÍ V HLUBOKOSTI, BUDOU OPAŤENÝ NÁTĚREM 1xALP (MIN. 300 G/M<sup>2</sup>) A 2xALP (MIN. TL. DLE TECHNICKÉ SPECIFIKACE VÝROBCE), MATERIÁL A PŘEVODNÍ MŮŽE ODPOVÍDAT PŮVODNÍM TPZ K1, VL. 4 A SOUVISÍCÍM PŘEDPISŮM
- POVRCH PRACOVNÍCH SPÁR BUDE ZBAVEN CEMENTOVÉHO MLÉKA A ZDRŽNĚN, VÝCŇNAJÍCÍ BETONÁŘSKÁ VÝZTUŽ BUDE ŘÁDNĚ OČIŠŤENA
- PO BETONÁŘÍ BUDOU POVRCHY DŮSLEDNĚ OŠETŘOVÁNY TAK, ABY SE PŘEDEŠLO VZNIKU SKRZŮVACÍCH TRHLIN

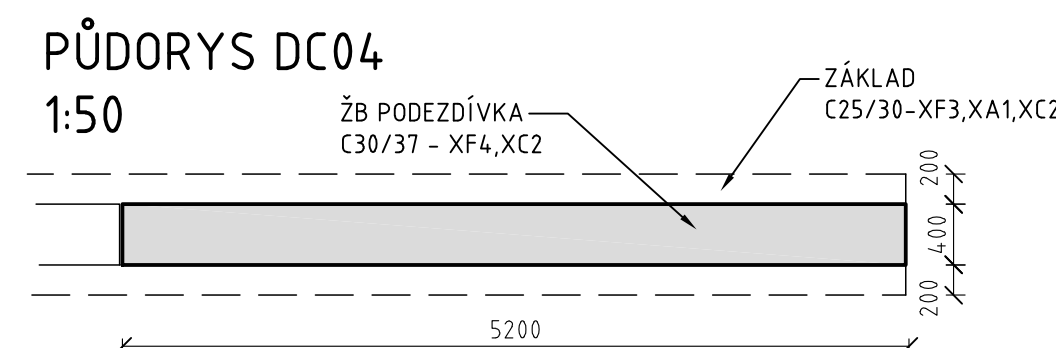
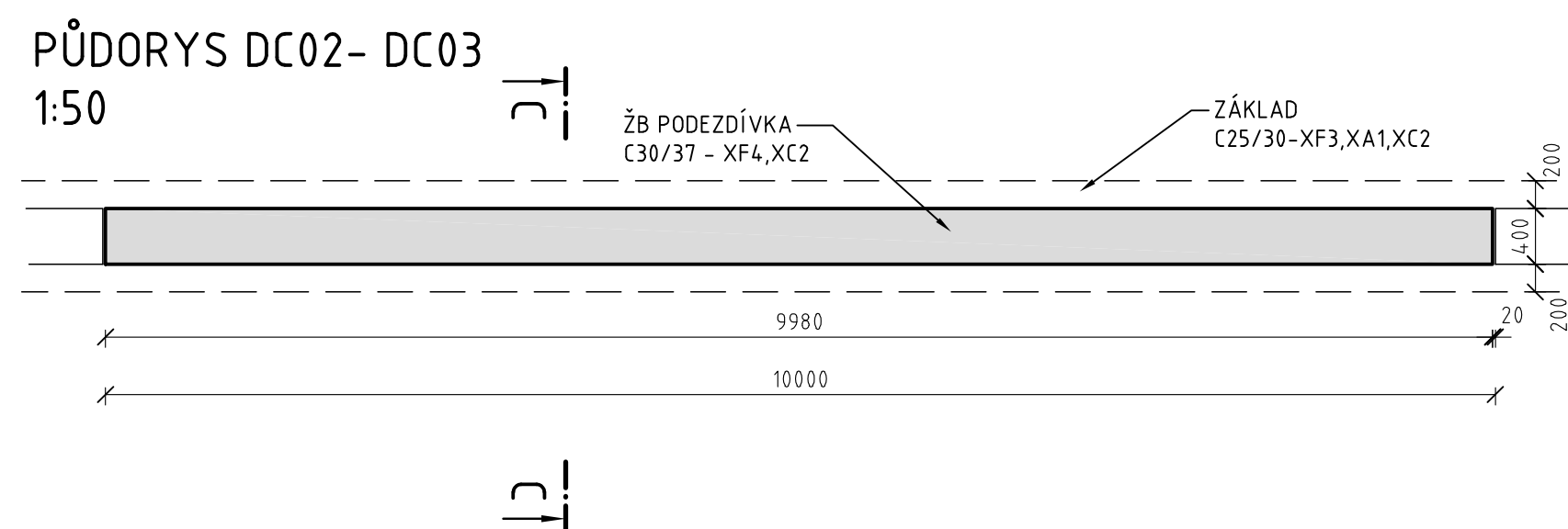
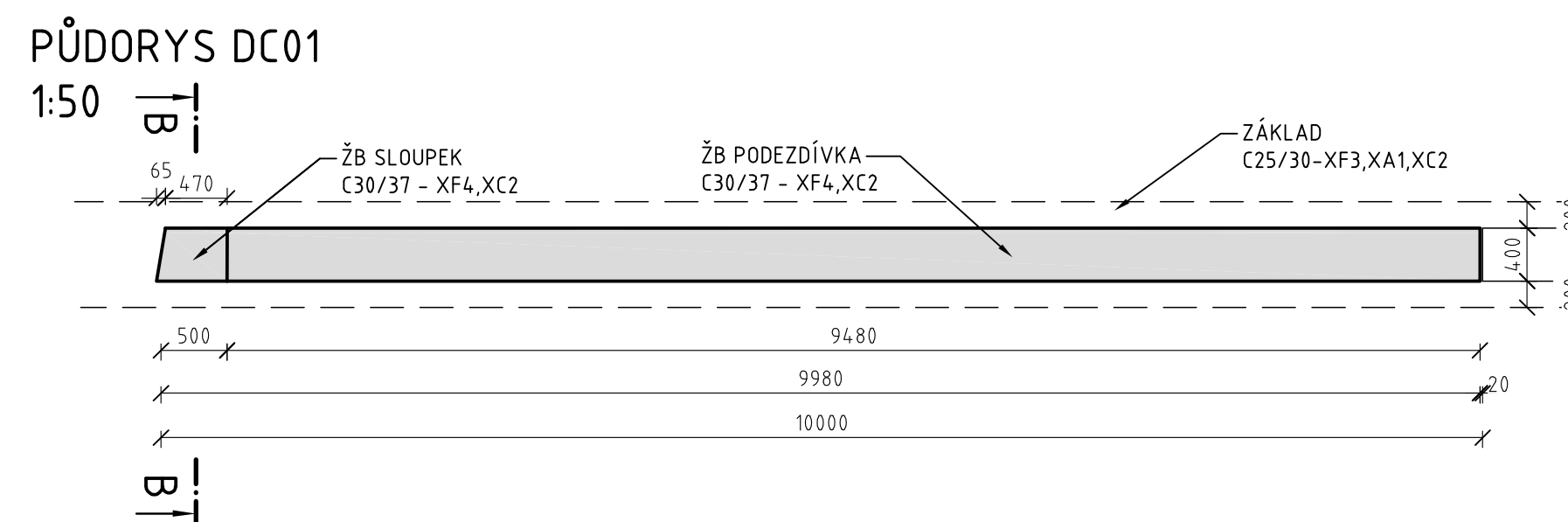
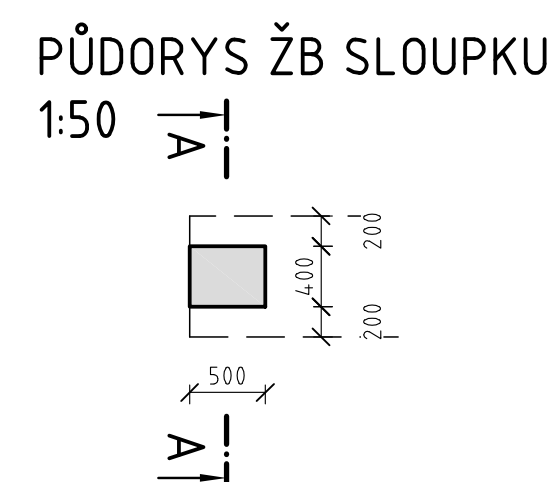
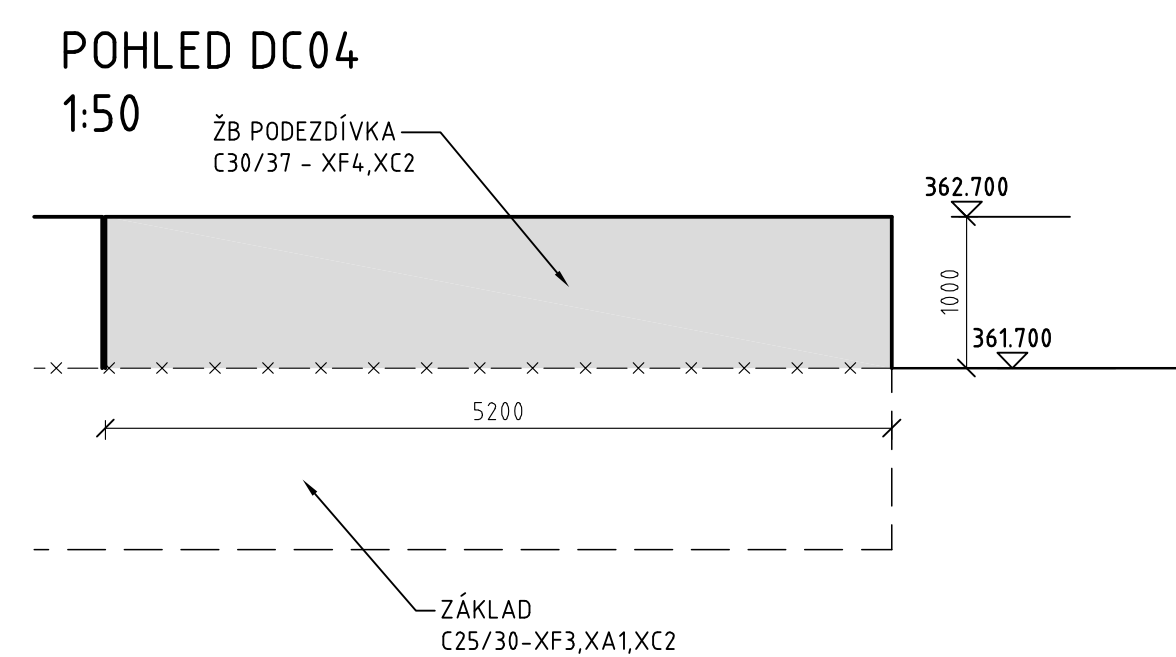
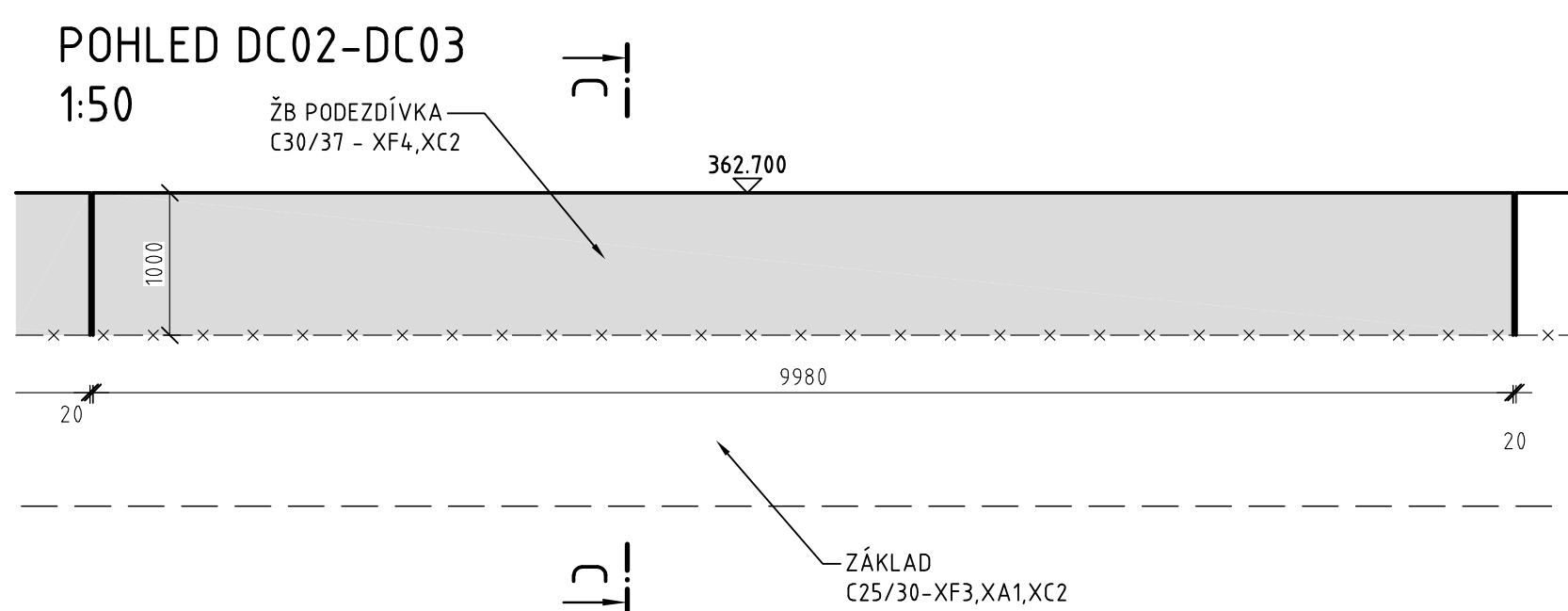
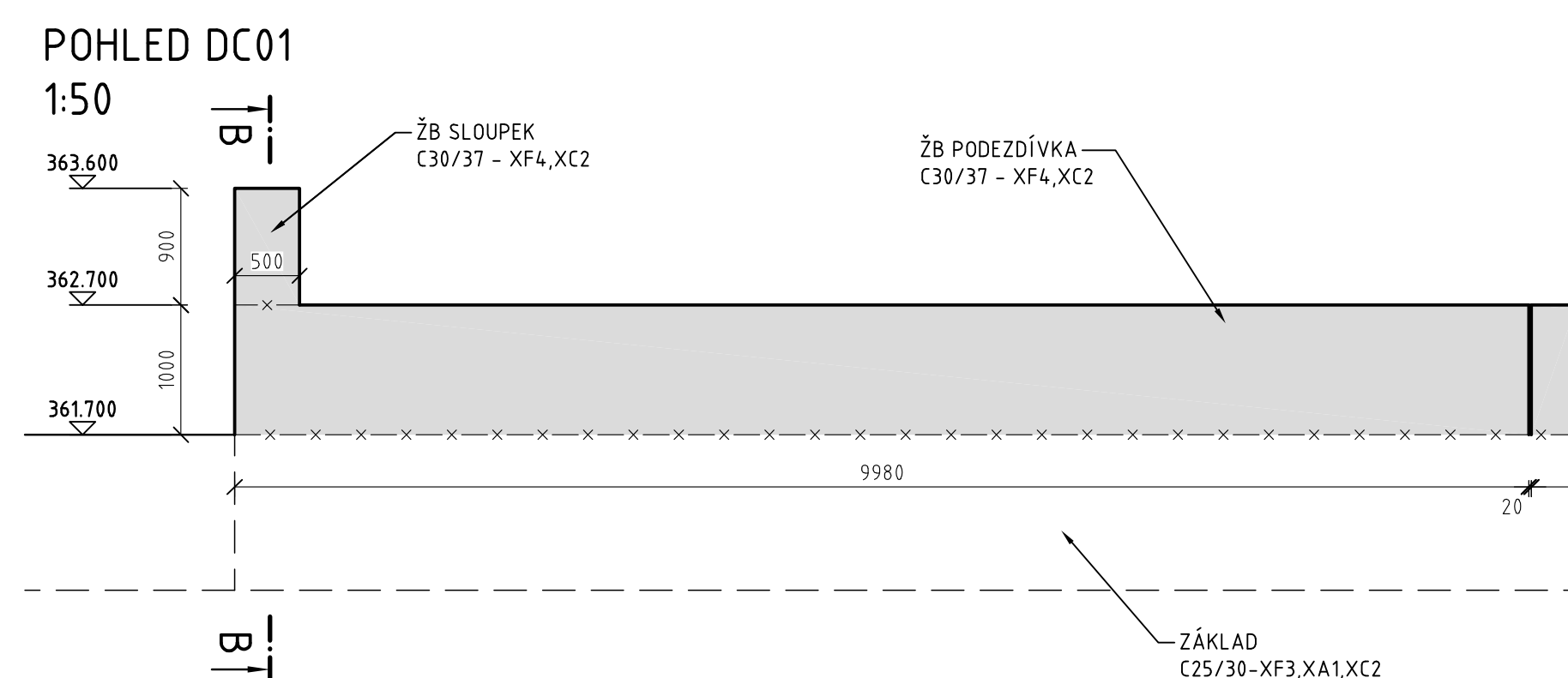
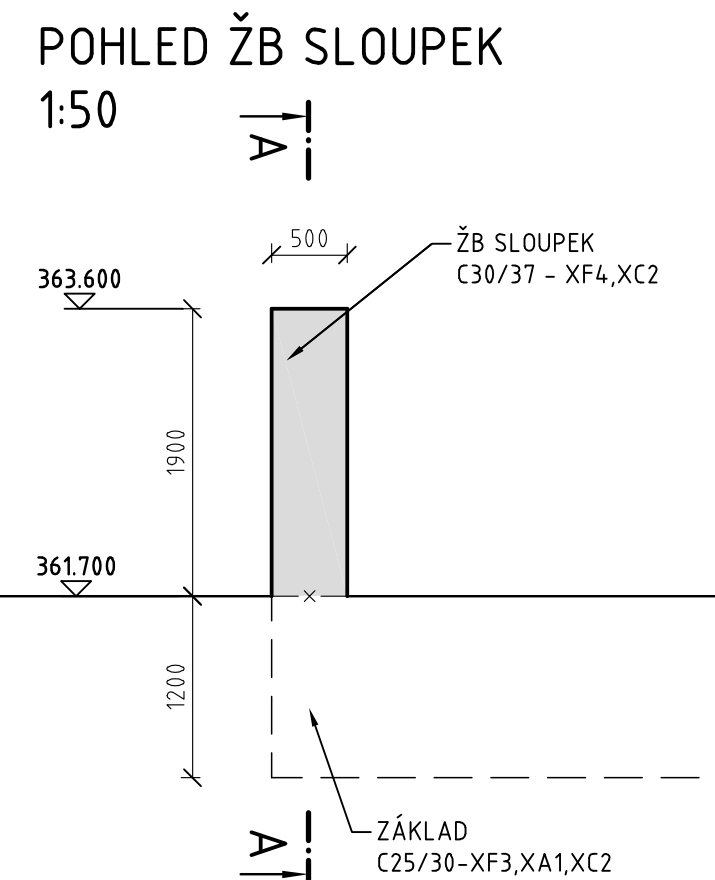
KATEGORIE POVRCHOVÉ ÚPRAVY (DLE TKP 18)

## POHLEDOVÉ PLOCHY

Bd: HOBLOVANÁ PRKNA KŁADENA SVISLE NA POŁODRÁŽKU - POHLEDOVÝ BETON, KTERÝ PO ODBEDNĚNÍ NEVYŽADUJE ŽÁDNOU DALŠÍ ÚPRÁVU.  
-POHLEDOVÝ BETON, KTERÝ PO ODBEDNĚNÍ NEVYŽADUJE ŽÁDNOU DALŠÍ ÚPRÁVU

## NEPOHLEDOVÉ PLOCHY

Aa: NEHOBLOVANÁ PRKNA NA SRAZ NEBO  
C1a: VODOVZDORNÁ PŘEKLIŽKA NEBO OCELOVÉ BEDNĚNÍ  
-PO ODBEDNĚNÍ PŘÍPUSTNÝ POVRCH S DROBNÝMI VADAMI



**SO 11**      **ÚPRAVY V PODHRÁZÍ**

**Objednatel:**




**Povodí Labe, státní podnik**  
Víta Nejedlého 951  
500 03 Hradec Králové

Zhotovitel DSE



**Valbek, spol. s r.o.**  
Vaňurova 505/17  
460 02 Liberec 3

	Vypracoval	Claudia Čulíková	<i>Claudia Čulíková</i>	Zak. číslo	16UL01012
	Zodp. projektant	Ing. Martin Kysálek	<i>Kysálek</i>	Datum	07/2020
	Tech. kontrola	Ing. Jaromír Drašar		Stupeň	DPS
	Akce	VD HARCOV ZAJIŠTĚNÍ BEZPEČNOSTI ZA POVODNÍ Část SO 11.3 V PODKRÁŽCE PLOTU V PODRÁŽCE			Počet formátů
Zhotovitel: Valbek, spol. s r.o., sř. Ústí n. L. Dolníka 7/7021 400 63 Ústí nad Labem	Příloha	VÝKRES TVARU ŽB PODEZDÍVKY D.11.3.4			Měřítko M 1:100/50/25 Č. přílohy Paré