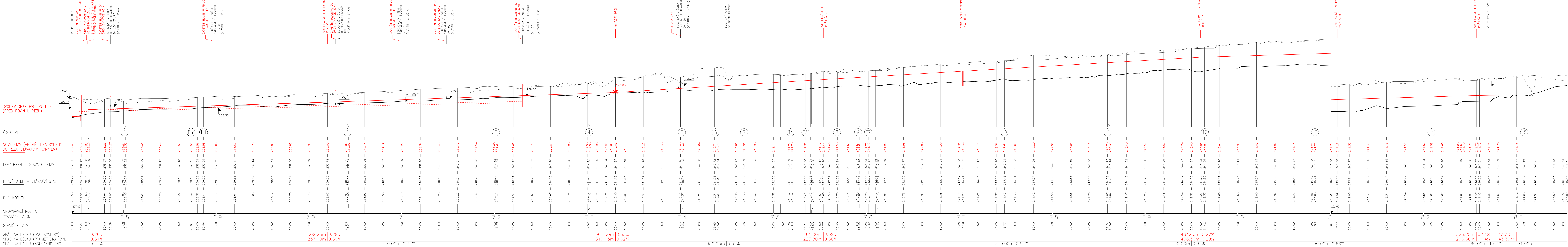
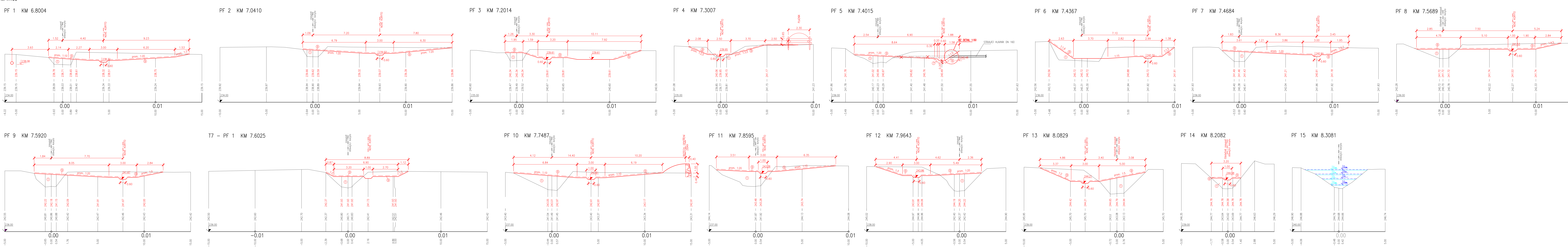


PODÉLNÝ ŘEZ (PO)  
M 1:1000/100



PRÍČNÉ ŘEZY (PF)  
M 1:100



**POZNÁMKY**

- Podélný řez (PO) je veden osou dna koryta v současném stavu, tj. z roku 2022 (značen tlustou černou čarou). Řez novým stavem je veden ve stejné ose s tím, že se jedná o průmět plochého dna revitalizovaného příčného profilu (značeno tlustou červenou čarou).
- V řezu jsou červenou tenkou čarou zobrazeny navrhované dachty svodného drenu před rovinou řezu a čárkované navrhovaný svodný dren.
- Poloha a výšky výstři drenáží v m nad mořem (m n. m.) jsou převzaty z projektu "Odvadnění pozemků truhlí drenáží Bolatice II." z roku 1977. Polooha byla v některých případech ověřena v terénu kopanou sondou.

Výškový systém: B.a.v.		ZNAČ. ČÍSLO	
ZOB.PROJEKTANT	VED.PROJEKTANT	VYPRACOVAL	150238
ING.T.HAVLÍČEK	ING.V.ŘÁHÁČEK	ING.M.MARKUS	ING.O.BERKA
KATASTR.	BOLATICE, BOHUŠLAVICE U HLÚČNA	KRAJ	MORAVSKOSLEZSKÝ
PORIZOVATEL	Pavol Oby, s.p.	STUPĚŇ	DPS
AKCE	REVITALIZACE TOKU OPUSTA, STAVBA Č. 5733	DATUM	06/2022
ČÁST	D. DOKUMENTACE OBJEKTŮ	ČÍSLO PÁNE	
PŘÍLOHA	D.2. PODÉLNÝ ŘEZ	MĚŘÍTKO	1:1000/100

**LEGENDA**

- ① ZASYP HUTNĚNÝ
- ② DLAŽBA Z LOMOVÉHO KAMENE LK 40–80 kg
- ③ LÓŽ Z DRCENÉHO KAMENIA FR, 0/32 mm
- ④ ROZPROSTŘENÍ HUMUSU A OSETI TRAVOVÝMLYNNO SMĚSI

Výškový systém: B.a.v.		ZNAČ. ČÍSLO	
ZOB.PROJEKTANT	VED.PROJEKTANT	VYPRACOVAL	150238
ING.T.HAVLÍČEK	ING.V.ŘÁHÁČEK	ING.M.MARKUS	ING.O.BERKA
KATASTR.	BOLATICE, BOHUŠLAVICE U HLÚČNA	KRAJ	MORAVSKOSLEZSKÝ
PORIZOVATEL	Pavol Oby, s.p.	STUPĚŇ	DPS
AKCE	REVITALIZACE TOKU OPUSTA, STAVBA Č. 5733	DATUM	06/2022
ČÁST	D. DOKUMENTACE OBJEKTŮ	ČÍSLO PÁNE	
PŘÍLOHA	D.3. PRÍČNÉ ŘEZY	MĚŘÍTKO	1:100