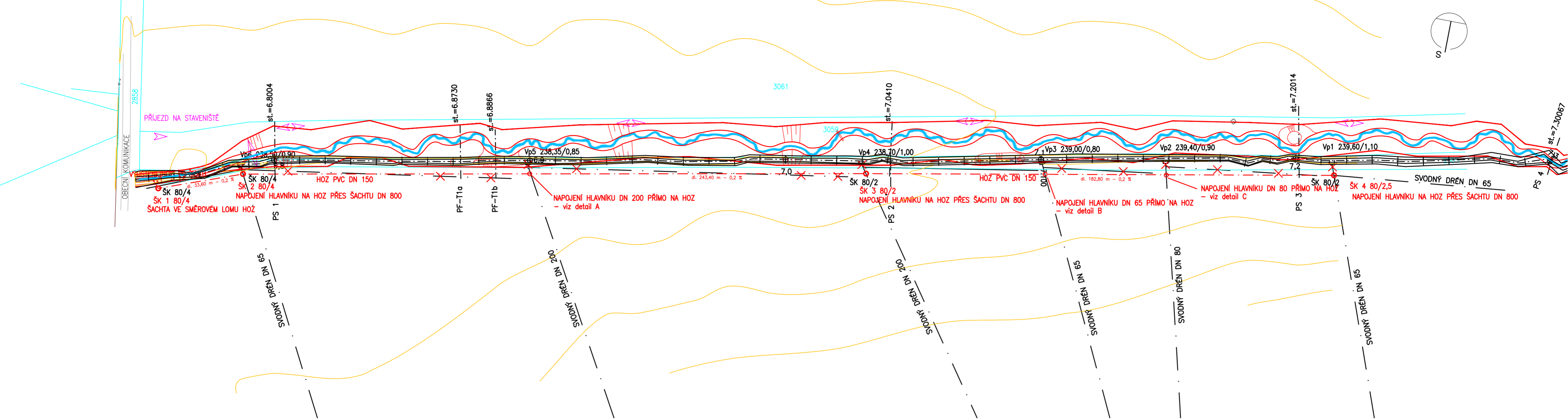
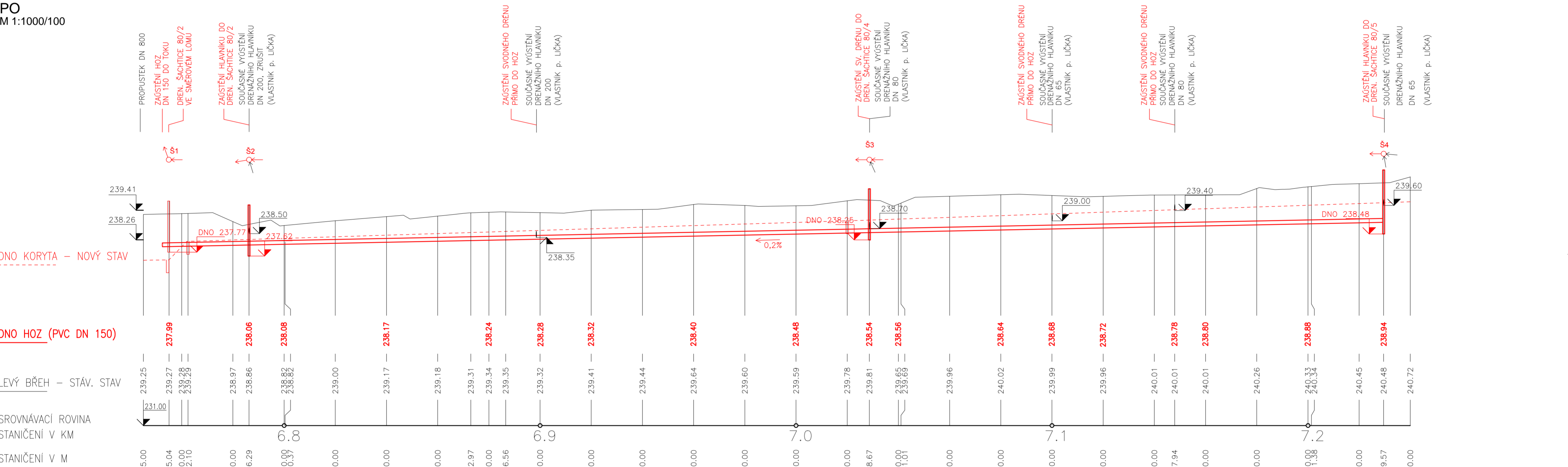


ŘEŠENÍ ODVODNĚNÍ

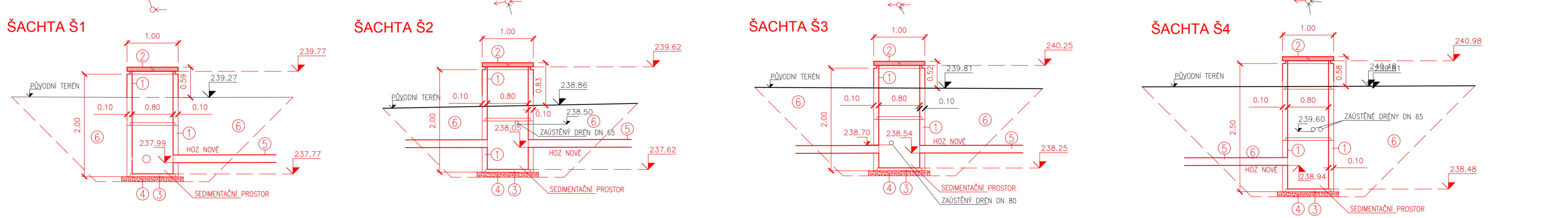
PŮDORYS  
M 1:1000



PO  
M 1:1000/100



ŘEZY ŠACHTAMI  
M 1:50



KONSTRUKČNÍ ZÁSADY

- HLAVNÍ ODVODŇOVACÍ ZAŘÍZENÍ (HOZ) JE NAVRŽENO Z HRDLOVÝCH KGEM KANALIZAČNÍCH TRUBEK DN 150,
- NAVRŽENÉ HOZ BUDE V CELÉ SVÉ DÉLCE TĚSNĚ, TZN. VČETNĚ PROSTUPŮ ŠACHTAMI,
- NAPOJENÍ STÁVAJÍCÍCH SVODNÝCH DRÉNŮ DN 200, 80 A 65 NA HOZ BUDE PŘEVEDENO POMOCÍ PŘECHODOVÝCH T-KUSŮ, FLEXIBILNÍCH TRUBEK A PŘÍPADNĚ REDUKCÍ. SPOJE BUDOU DOTĚSNĚNY NÍZKOEXPANZNÍ PĚNOU A BUDOU DÁLE OPATŘENY FILTRAČNÍ GEOTEXILIÍ – VIZ. DETAILS VE VÝKR. D.11.2.

POZNÁMKA

- POLOHA A VÝŠKOVÉ ULOŽENÍ SVODNÝCH DRÉNŮ (HLAVNÍKŮ) JSOU PŘEVZATY Z PROJEKTOVÉ DOKUMENTACE "ODVODNĚNÍ POZEMKŮ TRUBNÍ DRENÁŽI – BOLATICE II." Z R. 1977.


LEGENDA

- PREFABRIKOVANÝ BETONOVÝ ŠACETNÍ DILEC KRUHOVÝ 800/1000/100
- PREFABRIKOVANÝ BETONOVÝ DVOUDÍLNÝ POKLOP
- PREFABRIKOVANÉ BETONOVÉ ŠACETNÍ DNO
- PODSYP HUTNĚNÝ FRAKCE 0/63
- KANALIZAČNÍ TROUBA DN 150 HLADKÁ HRDLOVÁ TĚSNĚNÁ
- ZÁSYP VÝKOPKEM HUTNĚNÝ

KÓTOVÁNO V METRECH

Výškový systém: B.p.v.

Souřadnicový systém: S-JTSK

ZODP.PROJEKTANT ING.T.HAVLÍČEK	VED.PROJEKTANT ING.V.ŘÍHAČEK	VYPRACOVAL ING.M.MAJKUS ING.V.ŘÍHAČEK	ZAKÁZ.ČÍSLO 15028	 ATELIER FONTES, s.r.o. Křídlovická 19 603 00 Brno www.fontes.cz tlf +420 549 255 496
KATASTR: BOLATICE, BOHUSLAVICE, U HLUCHINA				STUPEŇ : DPS
POŘIZOVATEL : Povodí Odry, s.p.				DATUM : 06/2022
AKCE REVITALIZACE TOKU OPUSTA, STAVBA Č. 5733				ČÍSLO PARÉ
ČÁST D. DOKUMENTACE OBJEKTŮ				
PŘÍLOHA D.11.1. ŘEŠENÍ ODVODNĚNÍ				MĚŘITKO 1:1000/100 1:50