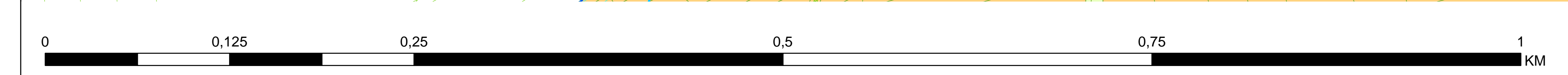
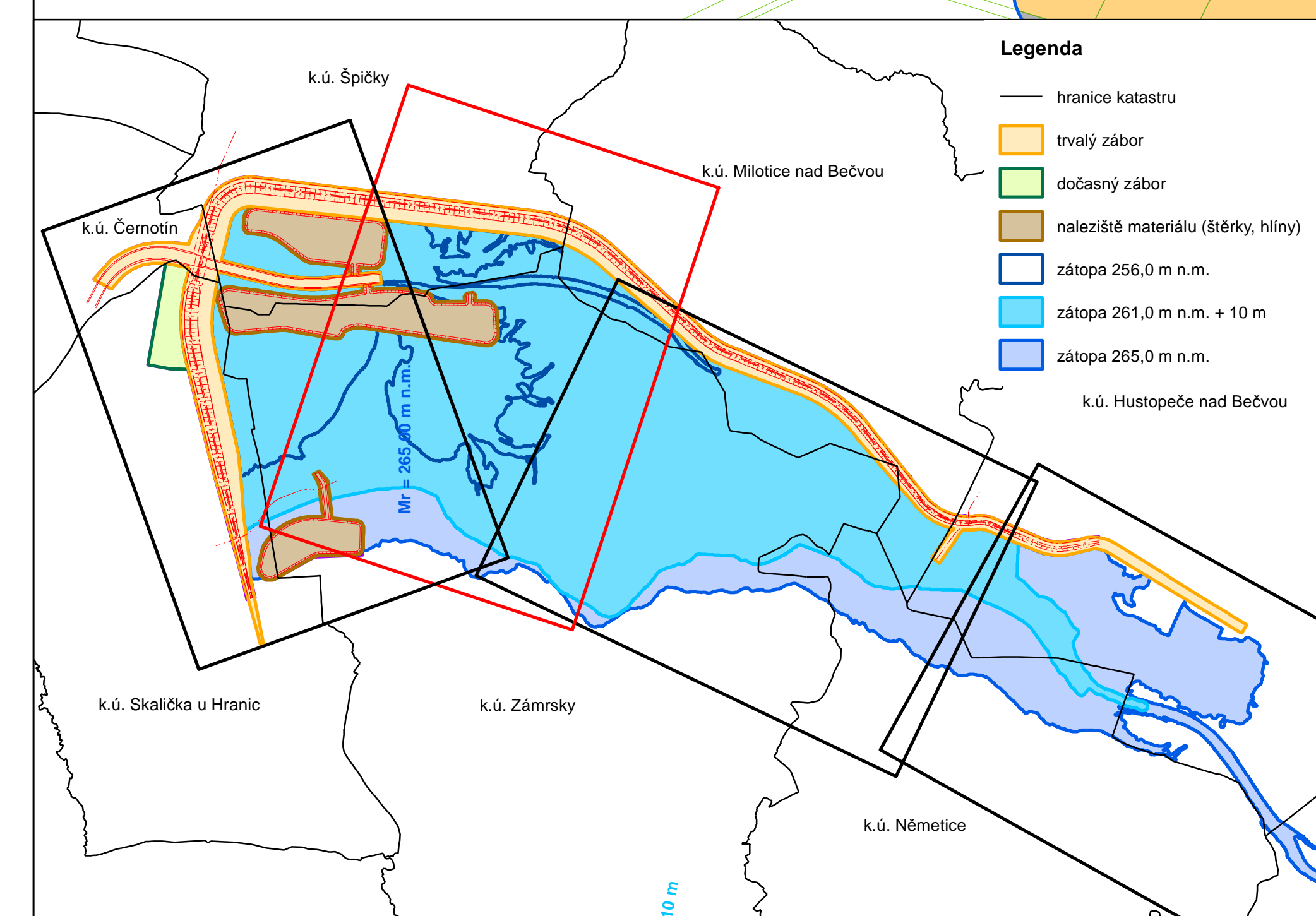
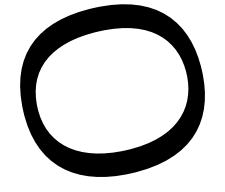


- Legenda**
- trvalý zábor
 - dočasný zábor
 - naleziště materiálu (štěrky, hlíny)
 - zátopa 256,0 m n.m.
 - zátopa 261,0 m n.m. + 10 m
 - zátopa 265,0 m n.m.
 - hranice katastru
 - vlastníci pozemku**
 - kraj
 - obec
 - soukromá osoba
 - stát
 - soukromá osoba/stát



AQUATIS

AKQUATIS s.r.o. Jihomoravský úřad Ing. Jan Šemlínal Ing. Jiří Svanečnický Ing. Jiří Poltynová LEBEN, 2016	Ing. Jan Šemlínal Ing. Jiří Svanečnický Ing. Jiří Poltynová LEBEN, 2016	Ing. Jiří Svanečnický Ing. Jiří Poltynová LEBEN, 2016
--	--	---

BEČVA, VODNÍ DÍLO SKALČIČKA
DOPLNJUCÍ PRÁCE K TES

Stavba: SITUACE VLASTNÍKŮ NA PODKLADU KN, 2. ČÁST
Měřítko: 1 : 2 000
Průřez: C.2.2
Měřítko: POVOŘÍ MORAVY, s. p.