


VYPRACOVAL ING. T. KLEMŠA	KRESLIL	ZODP. PROJEKTANT ING. T. KLEMŠA	KONTROLOVAL ING. D. RICHTR	 VODNÍ DÍLA - TBD VODNÍ DÍLA - TBD a.s. Hybemská 40, 110 00 Praha 1 Tel.: 221408111* Fax: 224212803 www.vdtbd.cz				
INVESTOR	Povodí Labe, státní podnik, Víta Nejedlého 951/8, 500 03 Hradec Králové							
MÍSTO STAVBY	Mladá Boleslav, řeka Jizera ř. km 39,830							
AKCE	VD Rožátov, oprava dna štěrkové propusti			PROJEKT Č.	P 2985 / 22	ARCHIVNÍ Č.	2022 / 121	
OBSAH				J. FOTODOKUMENTACE	DATUM	08 / 2022	STUPEŇ	DSP, DPS
					FORMÁT			
		MĚŘÍTKO		ČÍSLO PŘÍLOHY	J			

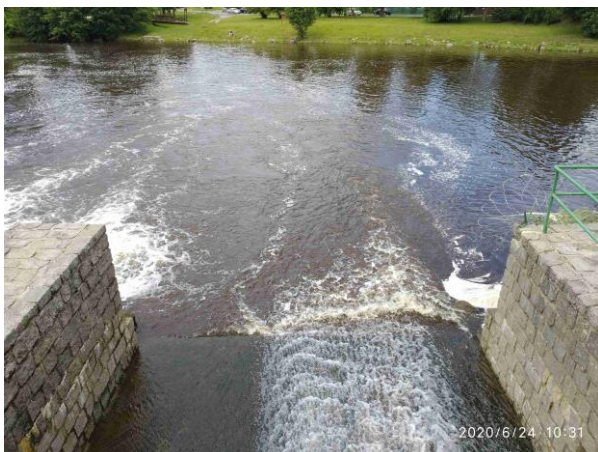
Fotodokumentace



Původní opevnění podjezí



Původní opevnění pod výtokem za ŠP



Výtok ze šterkové propusti



Opevnění pod pevným jezem



Oplocení přístupu k ŠP



Oplocení přístupu ke ŠP



Přístup na stavbu



Opevnění břehu v místě navrženého sjezdu