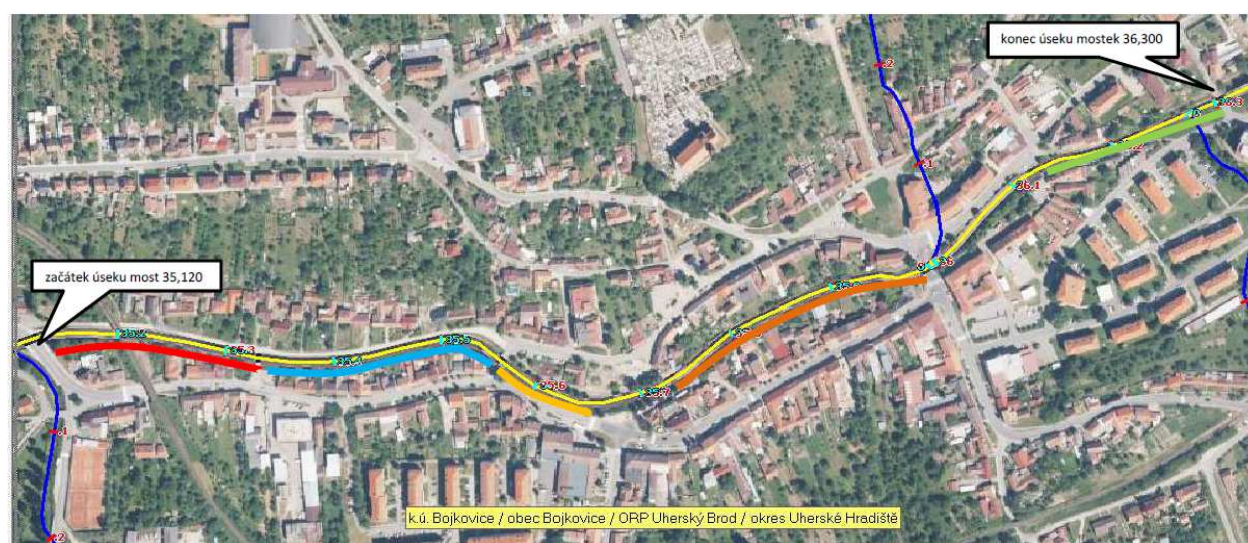


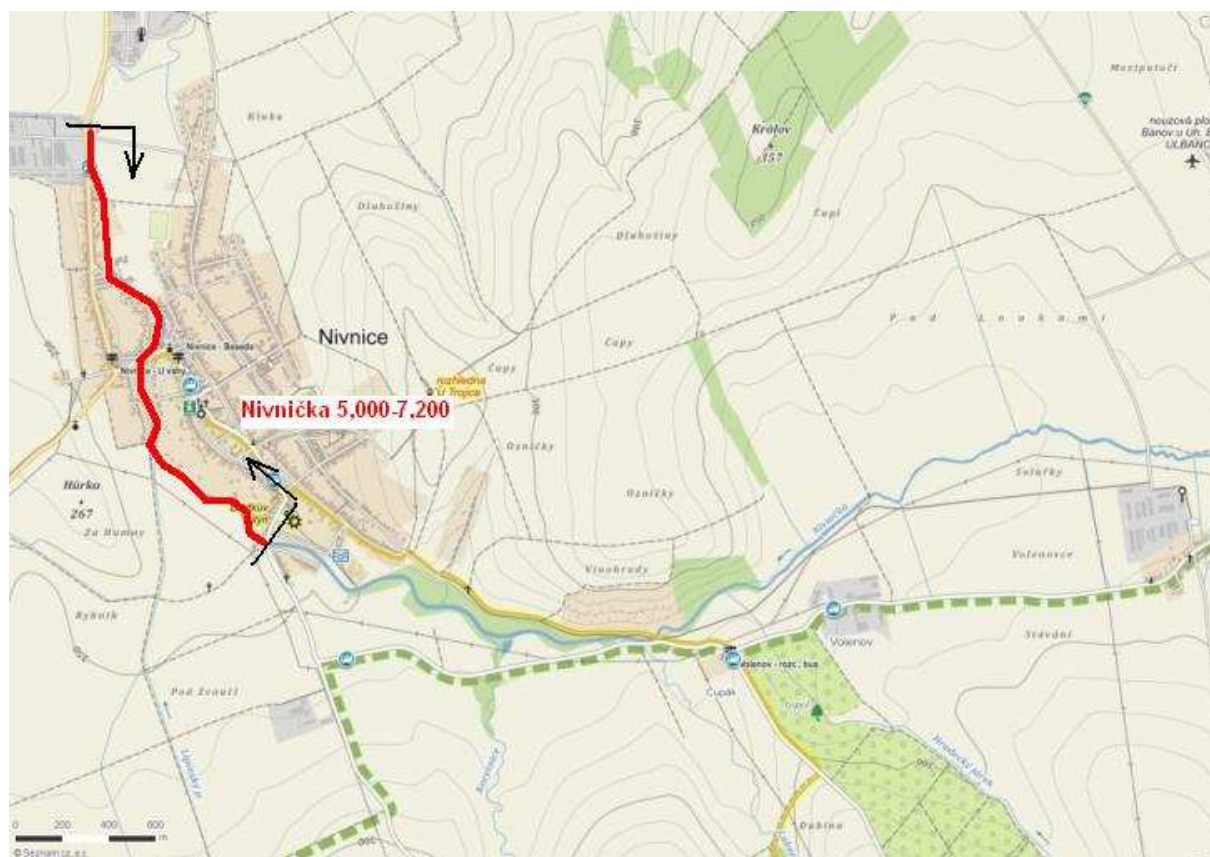
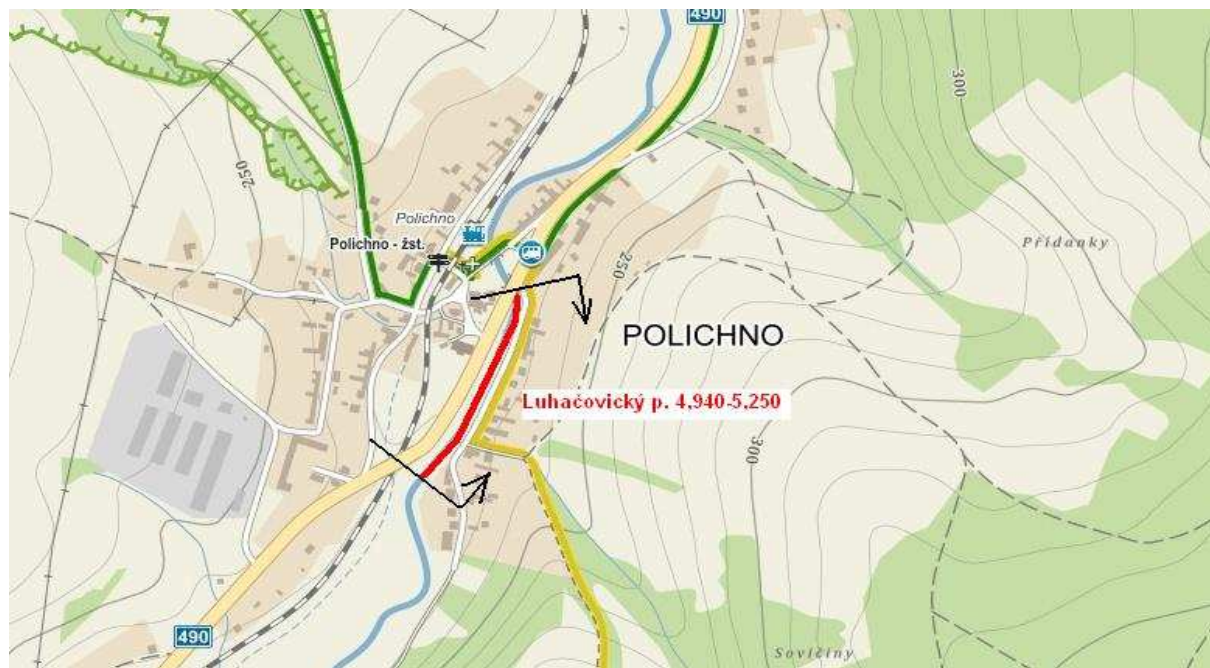
## Lokalita 22.

22.	Olšava, intravilán Šumice	26,520 - 27,560	Šumice
	Olšava, intravilán Bojkovice	35,120 - 36,300	Bojkovice
	Luhačovický potok, intravilán Polichno	4,940 - 5,250	Polichno
	Luhačovický potok, intravilán Luhačovice	9,110 - 13,110	Luhačovice
	Nivnička, intravilán Nivnice	5,000 - 7,200	Nivnice
	Ledský potok, intravilán Šumice	0,000 - 0,500	Šumice

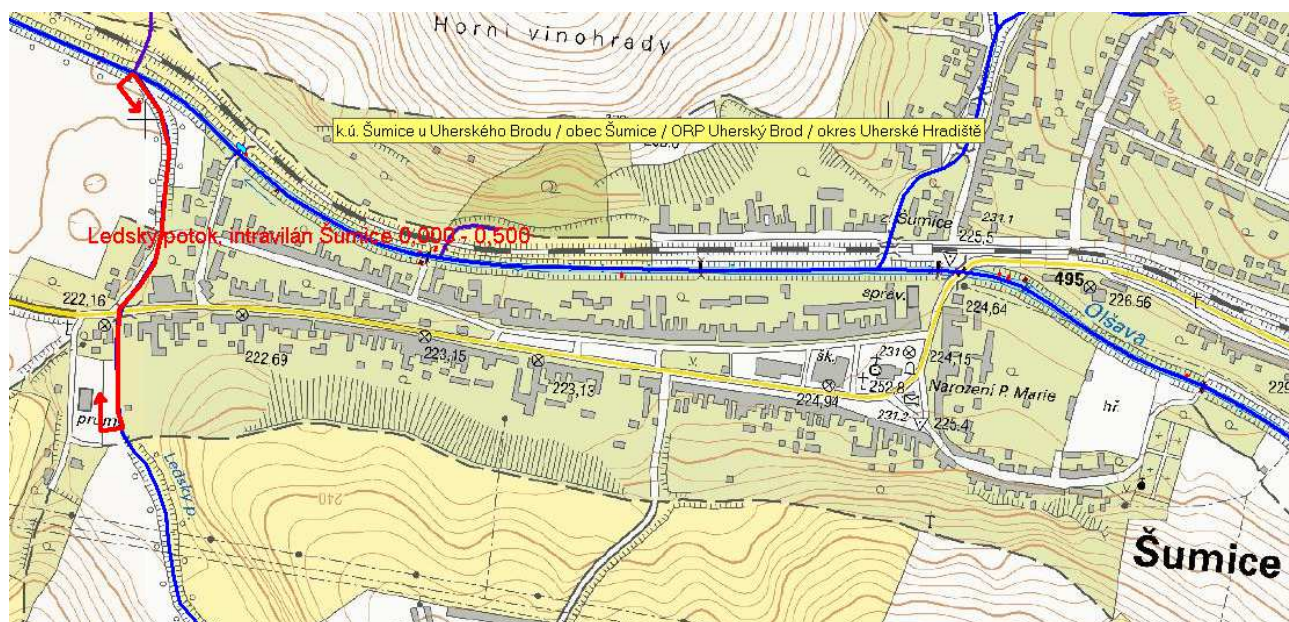


Situace Olšava Bojkovice – sečení koryta šířky 6 m a břehů v intravilánu města

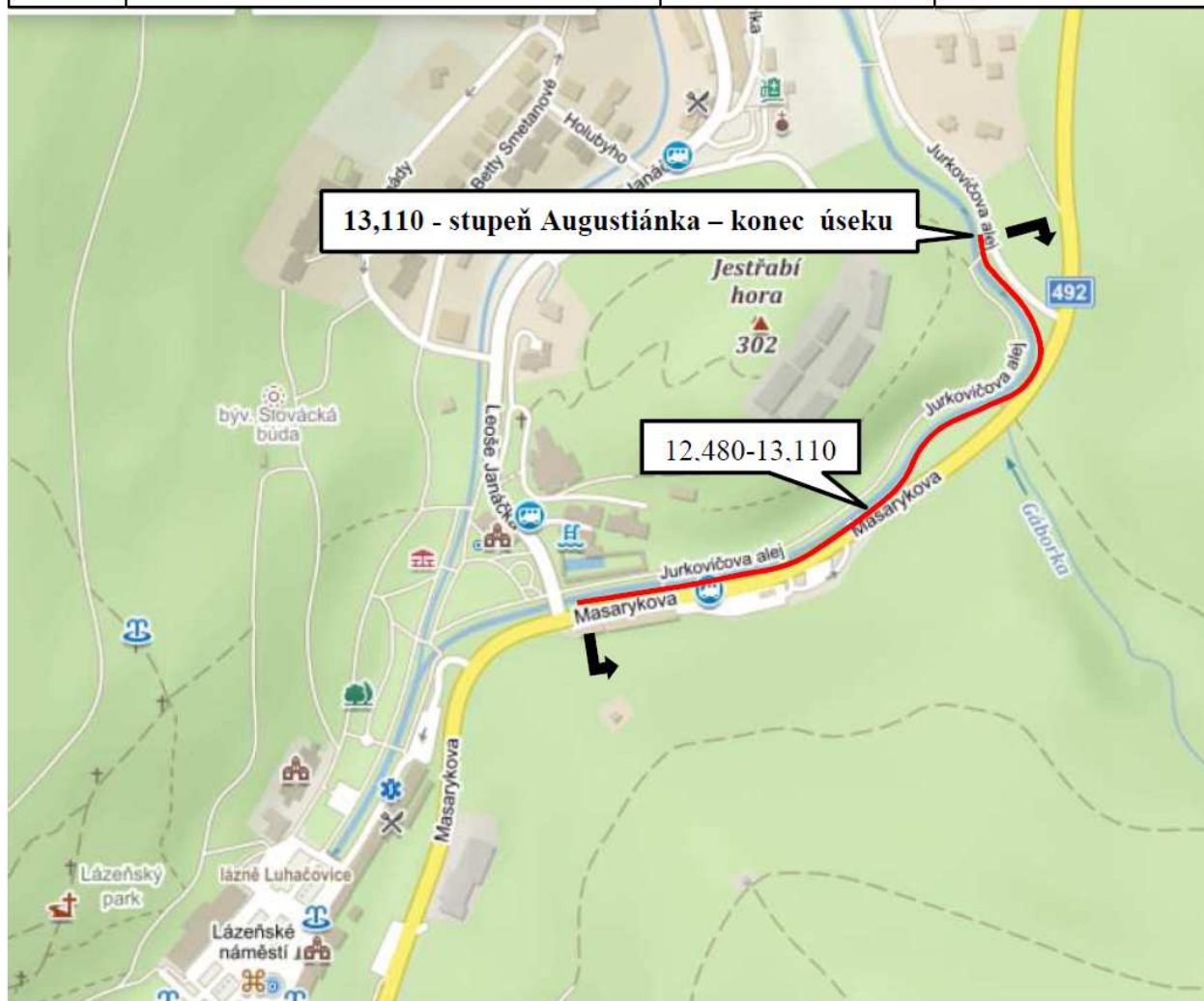




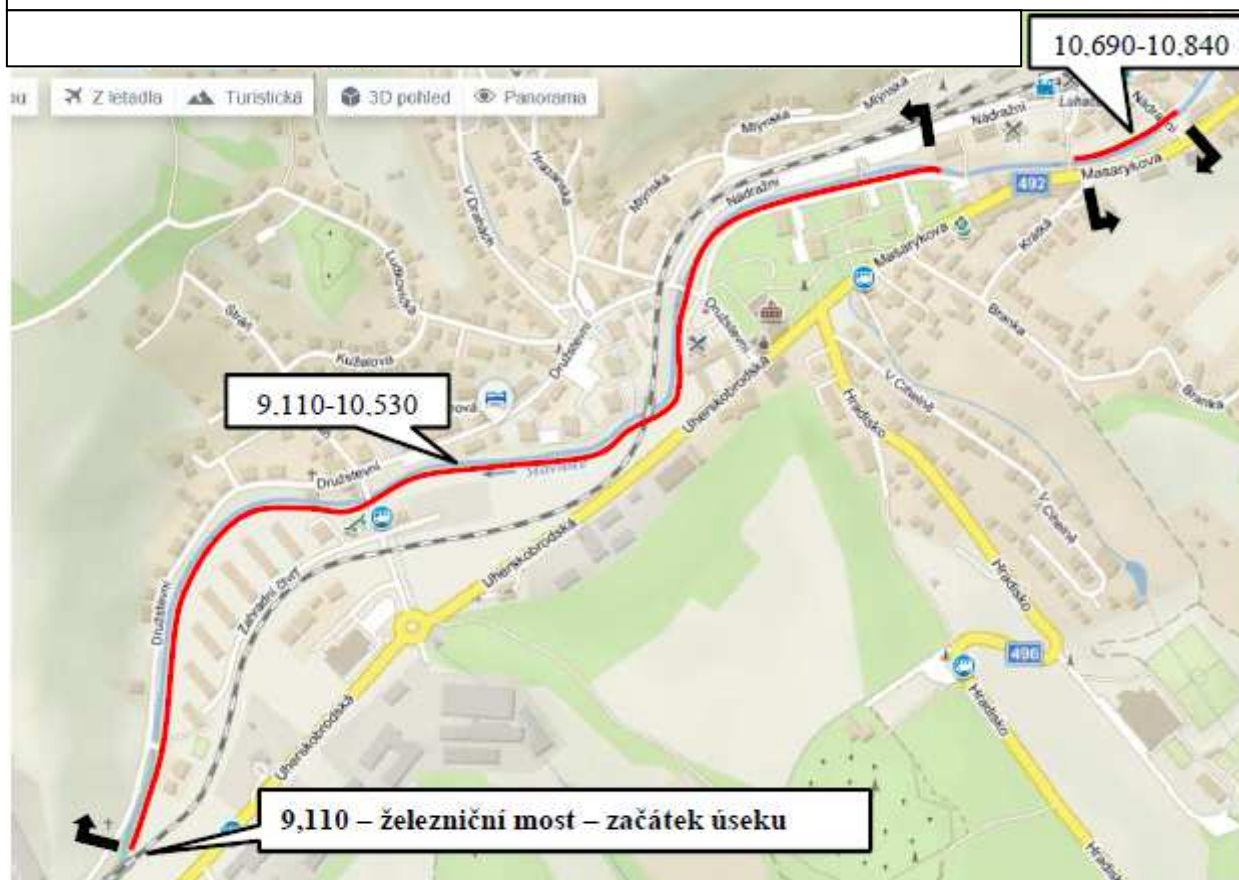
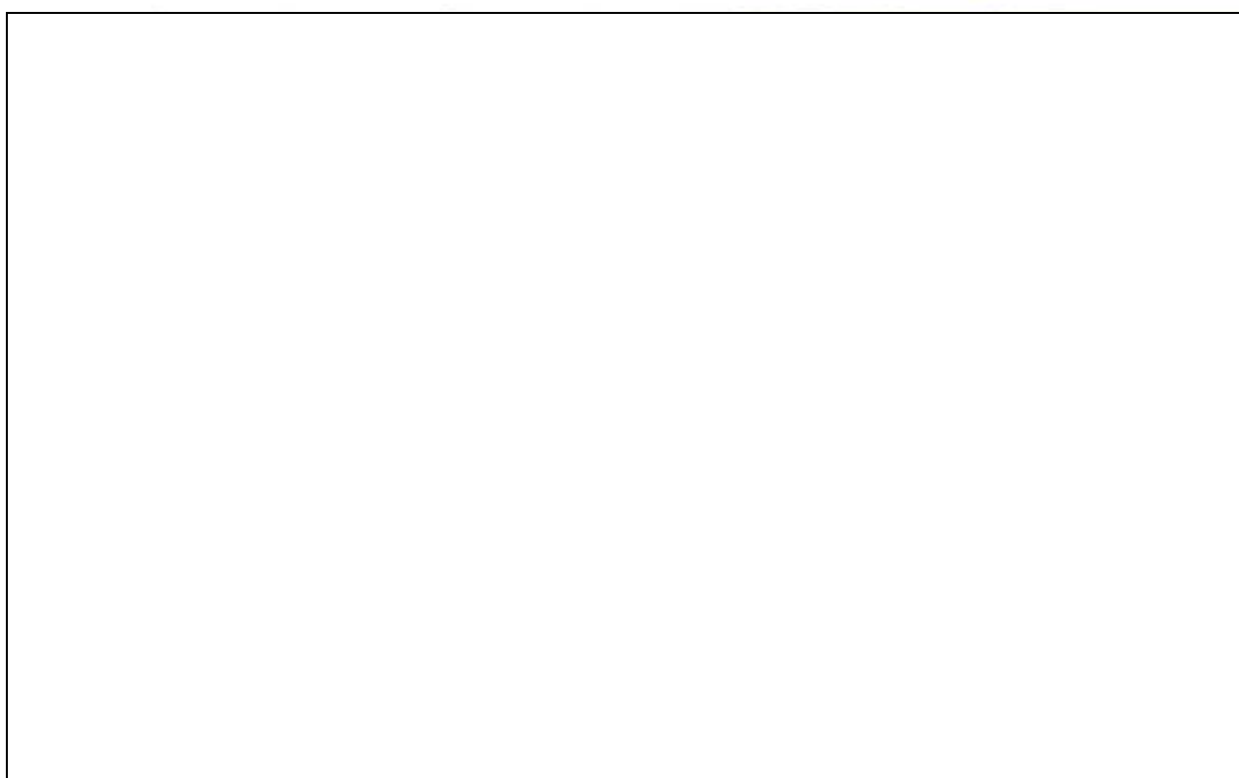




22.	Luhačovický potok, intravilán Luhačovice	9,110 - 13,110	Luhačovice
-----	--	----------------	------------



22.	Luhačovický potok, intravilán Luhačovice	9,110 - 13,110	Luhačovice
-----	--	----------------	------------





22.	Luhačovický potok, intravilán Luhačovice	9,110 - 13,110	Luhačovice
-----	--	----------------	------------

