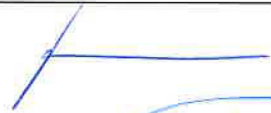




POVODÍ LABE, státní podnik

ZÁMĚR NA REALIZACI SLUŽBY

Opatovický kanál, Břehy, dendrologický posudek,
LB + PB, ř. km 5,000-6,500



Zpracoval:	Ing. Ivan Princ Vedoucí technické skupiny dne: 21. 2. 2023	
Schválil:	Ing. Petr Michalovich ředitel závodu dne: 27. 2. 2023	
Vyhlášeno Dokumentační komisí:	dne: 3. 3. 2023 číslo zápisu: 3/2023	Tajemník Dokumentační komise 

Záměr akce mimo jiné obsahuje:

a) identifikační údaje o plánované stavbě v členění:

název stavby – tok, název	Opatovický kanál, Břehy, dendrologický posudek, LB + PB, ř. km 5,000-6,500
místo, případně ř. km, k. ú.	Opatovický kanál, Břehy, ř. km 5,000 - 6,500
Inventární číslo DM	-
identifikátor ISYPO	-

b) Odůvodnění účelnosti veřejné zakázky, které bude zejména obsahovat:

- **Popis potřeb, které mají být splněním veřejné zakázky naplněny (důvod, proč je akce připravována).**

Realizací akce bude naplněna povinnost správce vodního toku spočívající v údržbě břehového porostu. Cílem zadavatele je provést údržbu břehového porostu co nejšetněji, vytipovat stromy, které je zapotřebí odstranit či arboristicky ošetřit. Touto odborností však zadavatel nedisponuje a z tohoto důvodu poptává zpracování dendrologického posudku.

- **Popis předmětu veřejné zakázky (stávající stav, cíl).**

Cílem posouzení vzrostlého břehového porostu je zpracování hodnocení a inventarizace dřevin, zahrnující číselné označení porostů, určení druhu, umístění dle souřadnic X, Y v souřadnicovém systému S-JTSK na **pravém i levém břehu Opatovického kanálu v ř. km 5,000 - 6,500**. Jedná se o břehové porosty na pozemcích určených do správy Povodí Labe, státního podniku a břehové porosty, které se nenachází na pozemcích určených do správy Povodí Labe, státního podniku. Součástí dendrologického posudku bude u každého jedince posouzení vitality, zdravotního stavu a stability dřevin s důrazem na provozní bezpečnost a vyhodnocení další perspektivy stromů - vše dle arboristického STANDARDU HODNOCENÍ STAVU STROMŮ SPPK A01 001:2014 a to s tím, že bude přihlédnuto k taxonu hodnocených dřevin a jejich fyziologickému stáří (tzn. rozdílný přístup při posuzování krátkověkých a dlouhověkých dřevin). Při posuzování bude zohledněna i blízkost dřevin od technických objektů.

Každý strom bude hodnocen na základní evidenční parametry (číslo jedince či skupiny v řešené ploše, číslo identifikačního štítku, lokalizace stromů do mapového podkladu X, Y v souřadnicovém systému S-JTSK vč. uvedení parcelního č. pozemku KN a názvu katastrálního území). Součástí dendrologického posouzení bude rovněž označení v terénu identifikačními štítky s jednoznačným číselným označením jedince.

Další soubory parametrů:

- Taxonomické - taxon česky / latinsky (rod, druh, příp. kultivar)
- Dendrometrické - výška stromu, průměr/obvod kmene, výška nasazení koruny, šířka koruny
- Kvalitativní parametry – fyziologické stáří, vitalita stromu, zdravotní stav, stabilita vč. provozní bezpečnosti a perspektiva stromu,. Jednotlivé parametry budou slovně popsány.
- Fotodokumentace - v den hodnocení, bude obsahovat celkový stav dřeviny a záznam případných defektů či chorob.
- Návrh péstebních a systémových opatření pro následující období - v krátkodobém horizontu (cca 1 roku), střednědobém (cca do 5-ti let) a dlouhodobá opatření. Návrh zásahů (u dlouhodobě perspektivních jedinců) zahrnující návrh technologie zásahu, naléhavost zásahu a jeho opakování.

Posouzení břehového porostu bude vypracováno dle aktuálních Standardů péče o přírodu a krajinu:

- Hodnocení stavu stromů SPPK A01 001:2014
- Řez stromů - SPPK A02 002

Data budou předána jak v tištěné podobě formou zprávy a tabulek (2x) .pdf, tak ve formátu .sfp nebo .xml v datové struktuře dle Standardu hodnocení stavu stromů SPPK A01 001 pro možnost umístění dat do GIS systému (1x na CD). Tabulková část (s hodnocením stavu stromů vč. uvedení lokalizace stromu, číslo jedince či skupiny v řešené ploše, číslo identifikačního štítku, lokalizace vč. uvedení parcelního č. pozemku KN a názvu katastrálního území) bude předána také ve formátu.xls (1x na CD). Vlastníkem pořízených dat je výhradně objednatel.

Kvalifikace dodavatele:

- ukončené vysokoškolské vzdělání přírodovědného zaměření zahrnující studium předmětu dendrologie nebo arboristika nebo prokázání kvalifikace v oboru arboristika – držitel národní nebo mezinárodní certifikace
pozn.: doporučenou kvalifikací pro osoby provádějící komplexní hodnocení stavu stromů je splnění certifikační zkoušky Český certifikovaný arborista – Konzultant

Po uzavření smlouvy vyzve vybraný zhotovitel zástupce objednatele pro věci technické k uskutečnění společné prohlídky in situ a to i za účasti pracovníků odboru péče o vodní zdroje Povodí Labe státního podniku.

- ***Popis vzájemného vztahu předmětu veřejné zakázky a potřeb zadavatele - popis do jaké míry přispěje realizace veřejné zakázky k naplnění potřeb zadavatele.***

Předmět veřejné zakázky je v souladu s povinnostmi správce toku, které vyplývají ze zákona č. 254/2001 Sb. v platném znění a prováděcí vyhlášky k tomuto zákonu.

- ***Rizika nerealizace veřejné zakázky, snížení kvality plnění, vynaložení dalších finančních nákladů.***

Nejednotný postup při plnění péče o břehové porosty. S ohledem na zajištění provozní bezpečnosti je nutné znát celkový stav jednotlivých jedinců a realizovat vhodné zásahy v porostech. Při neefektivní péči o břehové porosty budou zbytečně vynaloženy finanční prostředky.

- ***Popis variant naplnění potřeb a zdůvodnění zvolené alternativy veřejné zakázky (odůvodnění, proč není možné dosáhnout cíle vlastními silami).***

S ohledem na specifickou veřejnou zakázku není možné dosáhnout cíle vlastními silami. Zadavatel nedisponuje touto odborností.

- ***Předpokládaný termín splnění veřejné zakázky.***

posudek do 30. 11. 2023

vlastní realizace do 01 - 03/2024 případně 11 - 12/2024

- ***Výsledek hodnocení VH majetku dle OS 14/2018 v platném znění, který se provádí vždy v rámci přípravy vlastního záměru veškerých stavebních akcí oprav nebo rekonstrukcí liniového majetku (úpravy toků)***

Neřeší se - nejedná se o liniový majetek či úpravu toku

- c) **kvalifikovaný propočet nákladů na realizaci stavby s uvedením způsobu stanovení těchto nákladů, v relevantních případech vč. odhadu návratnosti investice (např. MVE),**

Předpokládaná cena byla odhadnuta na základě již v minulosti zadaných dendrologických posudků a jejich rozsahu. Uvažujeme ve výši 65 000,- Kč bez DPH.

- d) **požadavky na celkové urbanistické a architektonické řešení stavby a požadavky na stavebně technické řešení stavby, na tepelně technické vlastnosti stavebních konstrukcí, odolnost a zabezpečení z hlediska požární a civilní ochrany, souhrnné požadavky na plochy a prostory apod.,**

Vzhledem k charakteru akce není řešeno

- e) **územně technické podmínky pro přípravu území, včetně napojení na rozvodné a komunikační sítě a kanalizaci, rozsah a způsob zabezpečení přeložek sítí, napojení na dopravní infrastrukturu, vliv stavby, provozu nebo výroby na životní prostředí, zábor zemědělského a lesního půdního fondu apod.,**

S ohledem na charakter akce není zapotřebí řešit.

- f) **údaje o výskytu chráněných území (CHKO, NP, NPP, PP, PR, Natura, EVL apod.) event. o chráněných druzích rostlin a živočichů a o jiných způsobech ochrany (kulturní památka, technická památka apod.),**

Lokalita se nenachází v žádném z výše uvedených druhů chráněných území.

- g) **v relevantních případech vyjádření, že zamýšlená investice nebo oprava není v rozporu se závazným Plánem dílčích povodí,**

Zamýšlená akce není v rozporu se závazným plánem dílčích povodí

- h) **majetkoprávní vztahy:**

seznam pozemků pod posuzovaným územím, které je ve vlastnictví České republiky s právem hospodaření pro Povodí Labe, státní podnik

Parcelní číslo:	Katastrální území	Druh pozemku:	Vlastnické právo
860/60	Břehy	vodní plocha	Česká republika, právo hospodařit s majetkem státu pro Povodí Labe, státní podnik
386/27	Břehy	ostatní plocha	Česká republika, právo hospodařit s majetkem státu pro Povodí Labe, státní podnik
386/14	Břehy	ostatní plocha	Česká republika, právo hospodařit s majetkem státu pro Povodí Labe, státní podnik
386/15	Břehy	ostatní plocha	Česká republika, právo hospodařit s majetkem státu pro Povodí Labe, státní podnik
386/16	Břehy	ostatní plocha	Česká republika, právo hospodařit s majetkem státu pro Povodí Labe, státní podnik
386/17	Břehy	ostatní plocha	Česká republika, právo hospodařit s majetkem státu pro Povodí Labe, státní podnik
860/8	Břehy	vodní plocha	Česká republika, právo hospodařit s majetkem státu pro Povodí Labe, státní podnik

Informace o pozemcích tvoří přílohu č.2 tohoto záměru

- i) **požadavky na zabezpečení budoucího provozu (užívání) stavby energiemi, vodou, pracovníky apod. a předpokládanou výši finančních potřeb jak provozu, tak i reprodukce pořízeného majetku a zdroje jejich úhrady v roce následujícím po roce uvedení stavby do provozu**

Výstup dendrologického posudku navrhne dřeviny určené k pokácení či k příslušnému dendrologickému zásahu (řez zdravotní, redukční apod.). Informace o zdravotním stavu stromů, které se nenachází na pozemcích určených do správy Povodí Labe, státního podniku budou postoupeny jejich majiteli. V případě provedení kácení bude nutné provést kompenzační výsadbu.

j) v relevantních případech upozornění na nutnost zajištění povolení mimořádné manipulace pro realizaci stavby,

Realizace této akce si nevyžádá nutnost zajištění mimořádné manipulace

k) výkresy a schémata určená správcem programu (u akcí, které je možno hradit z prostředků dotačních programů),

Akce nebude hrazená z prostředků dotačních titulů

l) rozdělení stavby na stavební objekty a provozní soubory s určením u každého z nich jednotlivě zda jde o opravu či investici (včetně uvedení DHM v relevantních případech). Současně musí rozdělení na stavební objekty a provozní soubory korespondovat s rozdělením ve stávající evidenci DHM (v případě investic s předpokládaným vznikem nových DHM pak musí záměr obsahovat i návrh rozdělení stavebních objektů a provozních souborů pro budoucí zařazení do DHM)

akce nebude rozdělena na jednotlivé SO

m) rozhodující projektované parametry ve tvaru (u akcí, které je možno hradit z prostředků dotačních programů) :

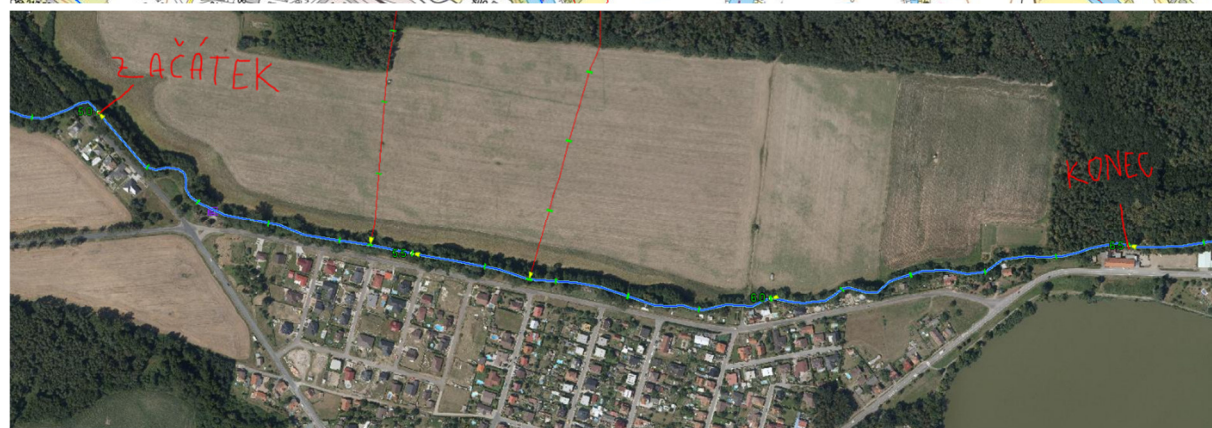
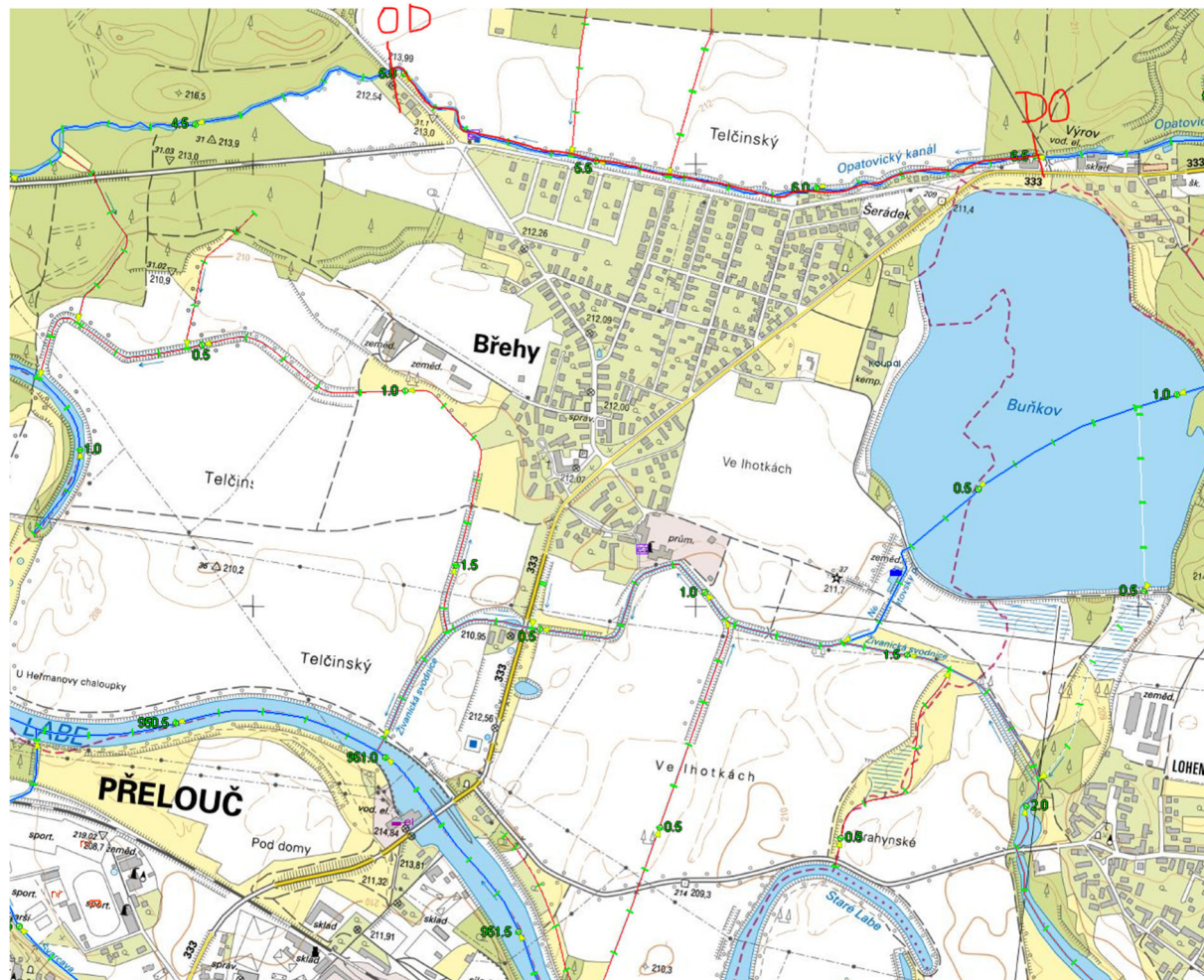
U této akce se nepředpokládá hrazení z prostředků dotačních titulů

Přílohy:

Příloha č. 1 - mapový podklad

Příloha č. 2 - Informace o pozemcích

Příloha č. 1 - mapový podklad



Příloha č. 2 - Informace o pozemcích

Informace o pozemku

Parcelní číslo:	860/60
Obec:	Břehy [574805]
Katastrální území:	Břehy [613771]
Číslo LV:	541
Výměra [m ²]:	15819
Typ parcely:	Parcela katastru nemovitostí
Mapový list:	KMD
Určení výměry:	Graficky nebo v digitalizované mapě
Způsob využití:	koryto vodního toku umělé
Druh pozemku:	vodní plocha



Vlastníci, jiní oprávnění

Vlastnické právo	Podíl
Česká republika	
Právo hospodařit s majetkem státu	Podíl
Povodí Labe, státní podnik, Víta Nejedlého 951/8, Slezské Předměstí, 50003 Hradec Králové	

Způsob ochrany nemovitosti

Nejsou evidovány žádné způsoby ochrany.

Seznam BPEJ

Parcela nemá evidované BPEJ.

Omezení vlastnického práva

Nejsou evidována žádná omezení.

Jiné zápisy

Typ
Změna číslování parcel

📍 Řízení, v rámci kterých byl k nemovitosti zapsán cenový údaj

Nemovitost je v územním obvodu, kde státní správu katastru nemovitostí ČR vykonává [Katastrální úřad pro Pardubický kraj, Katastrální pracoviště Pardubice](#)

Zobrazené údaje mají informativní charakter. Platnost dat k 21.02.2023 08:00.

Informace o pozemku

Parcelní číslo:	386/27
Obec:	Břehy [574805]
Katastrální území:	Břehy [613771]
Číslo LV:	541
Výměra [m ²]:	310
Typ parcely:	Parcela katastru nemovitostí
Mapový list:	KMD
Určení výměry:	Graficky nebo v digitalizované mapě
Způsob využití:	jiná plocha
Druh pozemku:	ostatní plocha



Vlastníci, jiní oprávnění

Vlastnické právo	Podíl
Česká republika	
Právo hospodařit s majetkem státu	Podíl
Povodí Labe, státní podnik, Víta Nejedlého 951/8, Slezské Předměstí, 50003 Hradec Králové	

Způsob ochrany nemovitosti

Nejsou evidovány žádné způsoby ochrany.

Seznam BPEJ

Parcela nemá evidované BPEJ.

Omezení vlastnického práva

Nejsou evidována žádná omezení.

Jiné zápisy

Typ
Změna číslování parcel

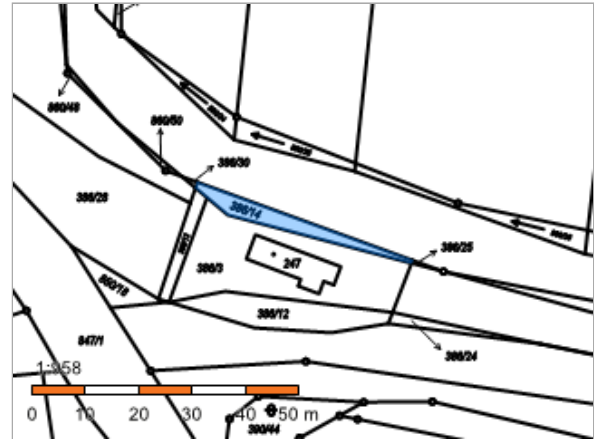
📍 Řízení, v rámci kterých byl k nemovitosti zapsán cenový údaj

Nemovitost je v územním obvodu, kde státní správu katastru nemovitostí ČR vykonává [Katastrální úřad pro Pardubický kraj, Katastrální pracoviště Pardubice](#)

Zobrazené údaje mají informativní charakter. Platnost dat k 21.02.2023 08:00.

Informace o pozemku

Parcelní číslo:	386/14
Obec:	Břehy [574805]
Katastrální území:	Břehy [613771]
Číslo LV:	541
Výměra [m ²]:	73
Typ parcely:	Parcela katastru nemovitostí
Mapový list:	KMD
Určení výměry:	Graficky nebo v digitalizované mapě
Způsob využití:	jiná plocha
Druh pozemku:	ostatní plocha



Vlastníci, jiní oprávnění

Vlastnické právo	Podíl
Česká republika	
Právo hospodařit s majetkem státu	Podíl
Povodí Labe, státní podnik, Víta Nejedlého 951/8, Slezské Předměstí, 50003 Hradec Králové	

Způsob ochrany nemovitosti

Nejsou evidovány žádné způsoby ochrany.

Seznam BPEJ

Parcela nemá evidované BPEJ.

Omezení vlastnického práva

Nejsou evidována žádná omezení.

Jiné zápisy

Typ
Změna číslování parcel

📍 Řízení, v rámci kterých byl k nemovitosti zapsán cenový údaj

Nemovitost je v územním obvodu, kde státní správu katastru nemovitostí ČR vykonává [Katastrální úřad pro Pardubický kraj, Katastrální pracoviště Pardubice](#)

Zobrazené údaje mají informativní charakter. Platnost dat k 21.02.2023 08:00.

Informace o pozemku

Parcelní číslo:	386/15
Obec:	Břehy [574805]
Katastrální území:	Břehy [613771]
Číslo LV:	541
Výměra [m ²]:	79
Typ parcely:	Parcela katastru nemovitostí
Mapový list:	KMD
Určení výměry:	Graficky nebo v digitalizované mapě
Způsob využití:	jiná plocha
Druh pozemku:	ostatní plocha



Vlastníci, jiní oprávnění

Vlastnické právo	Podíl
Česká republika	
Právo hospodařit s majetkem státu	Podíl
Povodí Labe, státní podnik, Víta Nejedlého 951/8, Slezské Předměstí, 50003 Hradec Králové	

Způsob ochrany nemovitosti

Nejsou evidovány žádné způsoby ochrany.

Seznam BPEJ

Parcela nemá evidované BPEJ.

Omezení vlastnického práva

Nejsou evidována žádná omezení.

Jiné zápisy

Typ
Změna číslování parcel

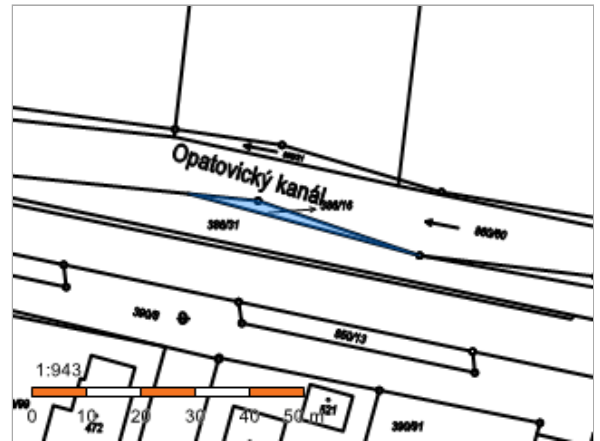
📍 Řízení, v rámci kterých byl k nemovitosti zapsán cenový údaj

Nemovitost je v územním obvodu, kde státní správu katastru nemovitostí ČR vykonává [Katastrální úřad pro Pardubický kraj, Katastrální pracoviště Pardubice](#)

Zobrazené údaje mají informativní charakter. Platnost dat k 21.02.2023 08:00.

Informace o pozemku

Parcelní číslo:	386/16
Obec:	Břehy [574805]
Katastrální území:	Břehy [613771]
Číslo LV:	541
Výměra [m ²]:	44
Typ parcely:	Parcela katastru nemovitostí
Mapový list:	KMD
Určení výměry:	Graficky nebo v digitalizované mapě
Způsob využití:	jiná plocha
Druh pozemku:	ostatní plocha



Vlastníci, jiní oprávnění

Vlastnické právo	Podíl
Česká republika	
Právo hospodařit s majetkem státu	Podíl
Povodí Labe, státní podnik, Víta Nejedlého 951/8, Slezské Předměstí, 50003 Hradec Králové	

Způsob ochrany nemovitosti

Nejsou evidovány žádné způsoby ochrany.

Seznam BPEJ

Parcela nemá evidované BPEJ.

Omezení vlastnického práva

Nejsou evidována žádná omezení.

Jiné zápisy

Typ
Změna číslování parcel

📍 Řízení, v rámci kterých byl k nemovitosti zapsán cenový údaj

Nemovitost je v územním obvodu, kde státní správu katastru nemovitostí ČR vykonává [Katastrální úřad pro Pardubický kraj, Katastrální pracoviště Pardubice](#)

Zobrazené údaje mají informativní charakter. Platnost dat k 21.02.2023 08:00.

Informace o pozemku

Parcelní číslo:	386/17
Obec:	Břehy [574805]
Katastrální území:	Břehy [613771]
Číslo LV:	541
Výměra [m ²]:	61
Typ parcely:	Parcela katastru nemovitostí
Mapový list:	KMD
Určení výměry:	Graficky nebo v digitalizované mapě
Způsob využití:	jiná plocha
Druh pozemku:	ostatní plocha



Vlastníci, jiní oprávnění

Vlastnické právo	Podíl
Česká republika	
Právo hospodařit s majetkem státu	Podíl
Povodí Labe, státní podnik, Víta Nejedlého 951/8, Slezské Předměstí, 50003 Hradec Králové	

Způsob ochrany nemovitosti

Nejsou evidovány žádné způsoby ochrany.

Seznam BPEJ

Parcela nemá evidované BPEJ.

Omezení vlastnického práva

Nejsou evidována žádná omezení.

Jiné zápisy

Typ
Změna číslování parcel

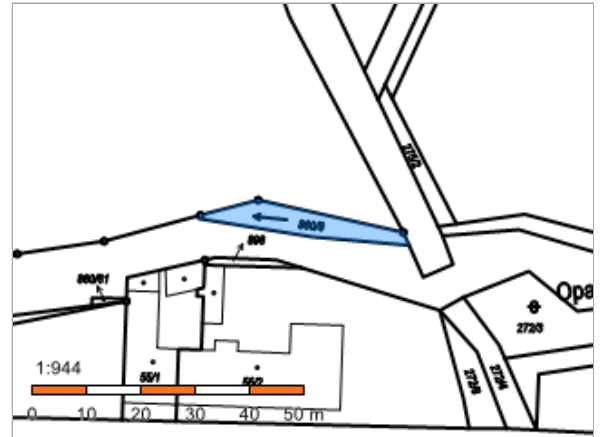
📍 Řízení, v rámci kterých byl k nemovitosti zapsán cenový údaj

Nemovitost je v územním obvodu, kde státní správu katastru nemovitostí ČR vykonává [Katastrální úřad pro Pardubický kraj, Katastrální pracoviště Pardubice](#)

Zobrazené údaje mají informativní charakter. Platnost dat k 21.02.2023 08:00.

Informace o pozemku

Parcelní číslo:	860/8
Obec:	Břehy [574805]
Katastrální území:	Břehy [613771]
Číslo LV:	541
Výměra [m ²]:	132
Typ parcely:	Parcela katastru nemovitostí
Mapový list:	KMD
Určení výměry:	Graficky nebo v digitalizované mapě
Způsob využití:	koryto vodního toku umělé
Druh pozemku:	vodní plocha



Vlastníci, jiní oprávnění

Vlastnické právo	Podíl
Česká republika	
Právo hospodařit s majetkem státu	Podíl
Povodí Labe, státní podnik, Víta Nejedlého 951/8, Slezské Předměstí, 50003 Hradec Králové	

Způsob ochrany nemovitosti

Nejsou evidovány žádné způsoby ochrany.

Seznam BPEJ

Parcela nemá evidované BPEJ.

Omezení vlastnického práva

Nejsou evidována žádná omezení.

Jiné zápisy

Typ
Změna číslování parcel

📍 Řízení, v rámci kterých byl k nemovitosti zapsán cenový údaj

Nemovitost je v územním obvodu, kde státní správu katastru nemovitostí ČR vykonává [Katastrální úřad pro Pardubický kraj, Katastrální pracoviště Pardubice](#)

Zobrazené údaje mají informativní charakter. Platnost dat k 21.02.2023 08:00.