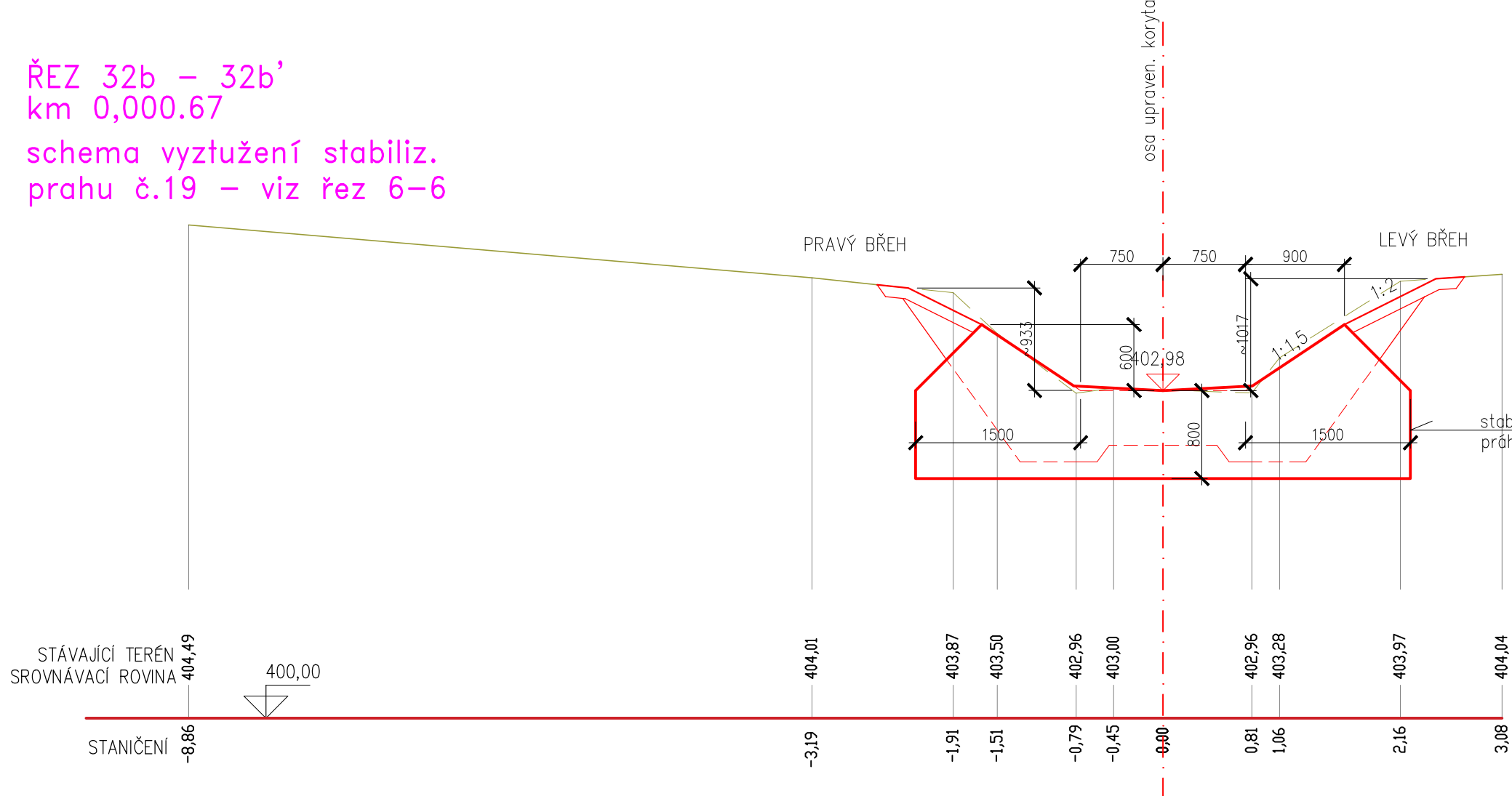


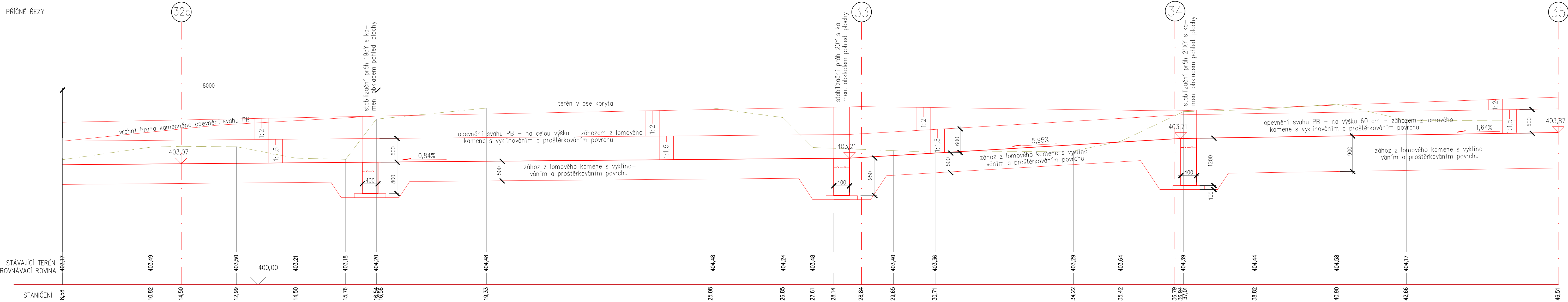
Q1~1,82m3/s, Q2~2,55m3/s, Q5~4,06m3/s

ŘEZ 32b – 32b'
km 0,000.67
schema vyztužení stabiliz.
prahu č.19 – viz řez 6–6

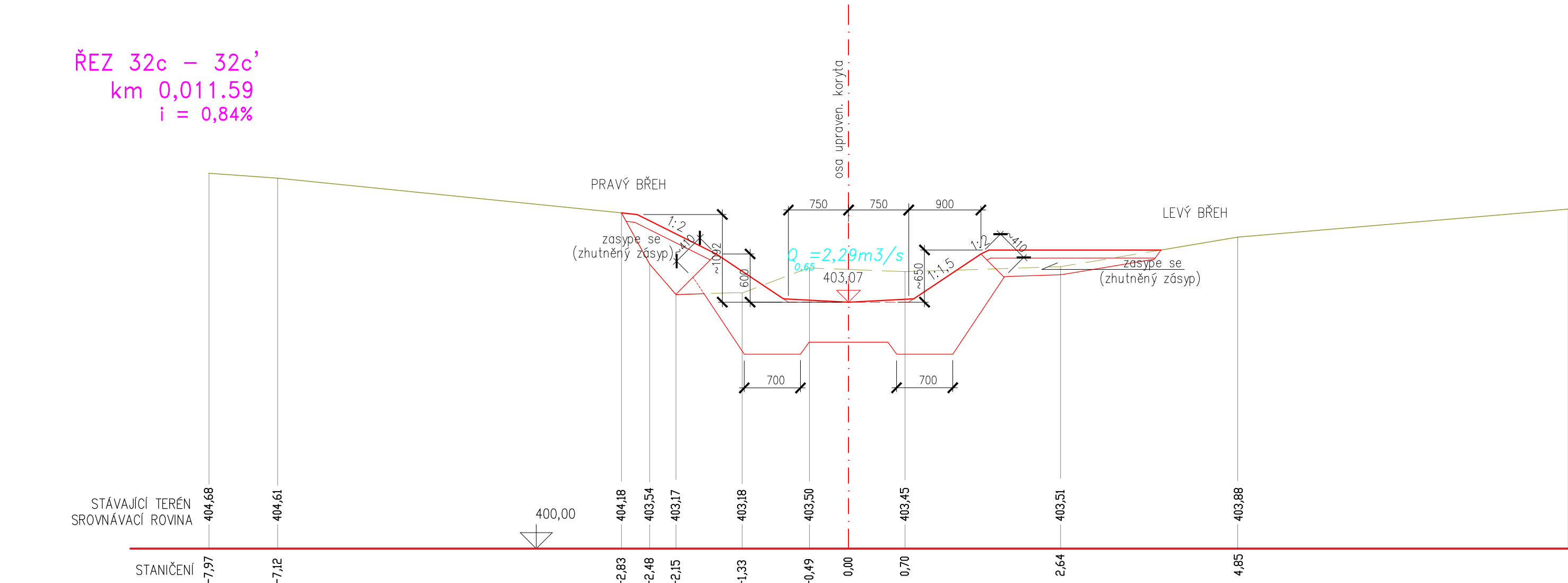


PODÉLNÝ PROFIL ÚSEKU SKLUZU

PRŮČNÉ REZY

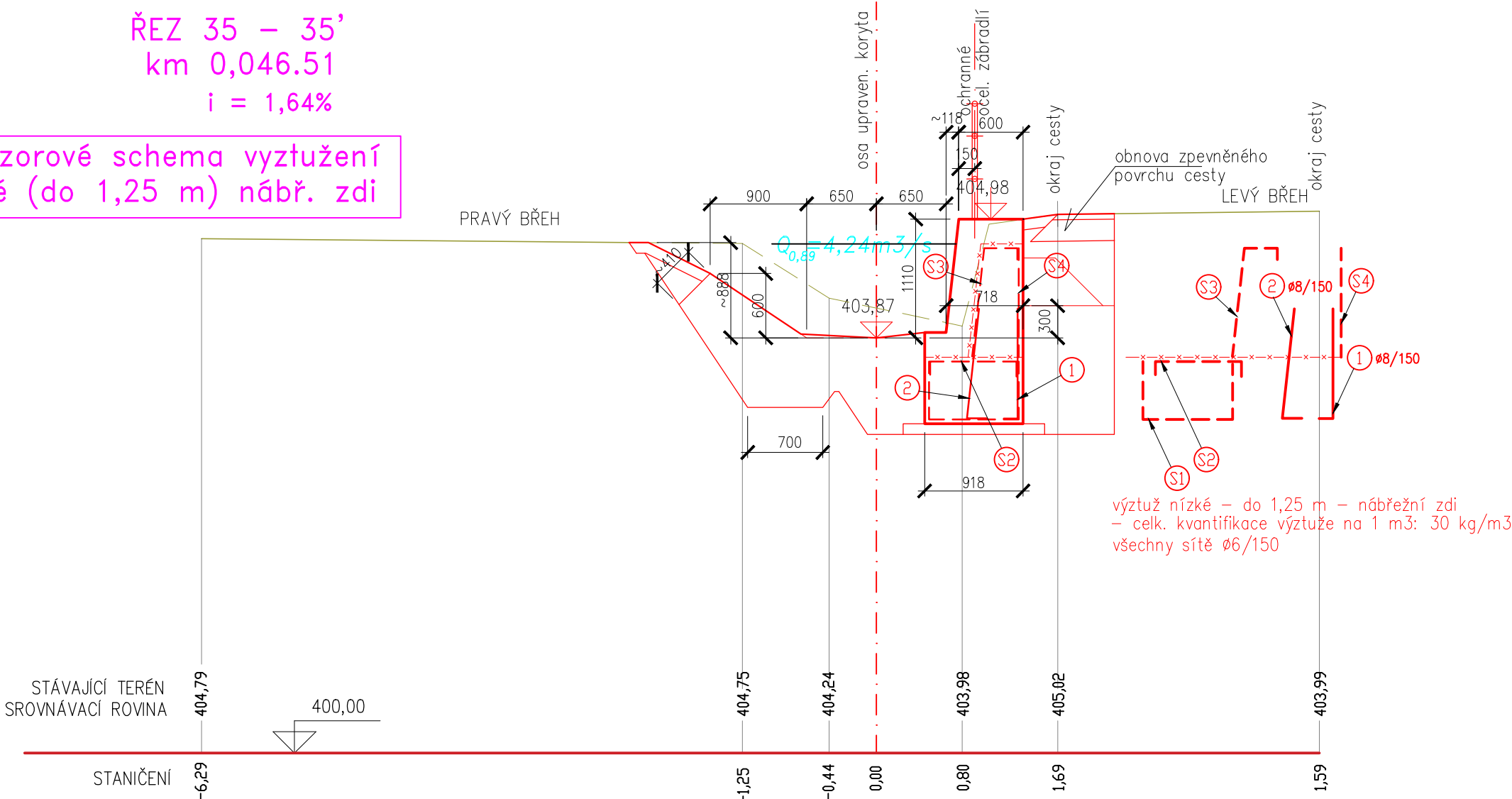


ŘEZ 32c – 32c'
km 0,011.59
i = 0,84%

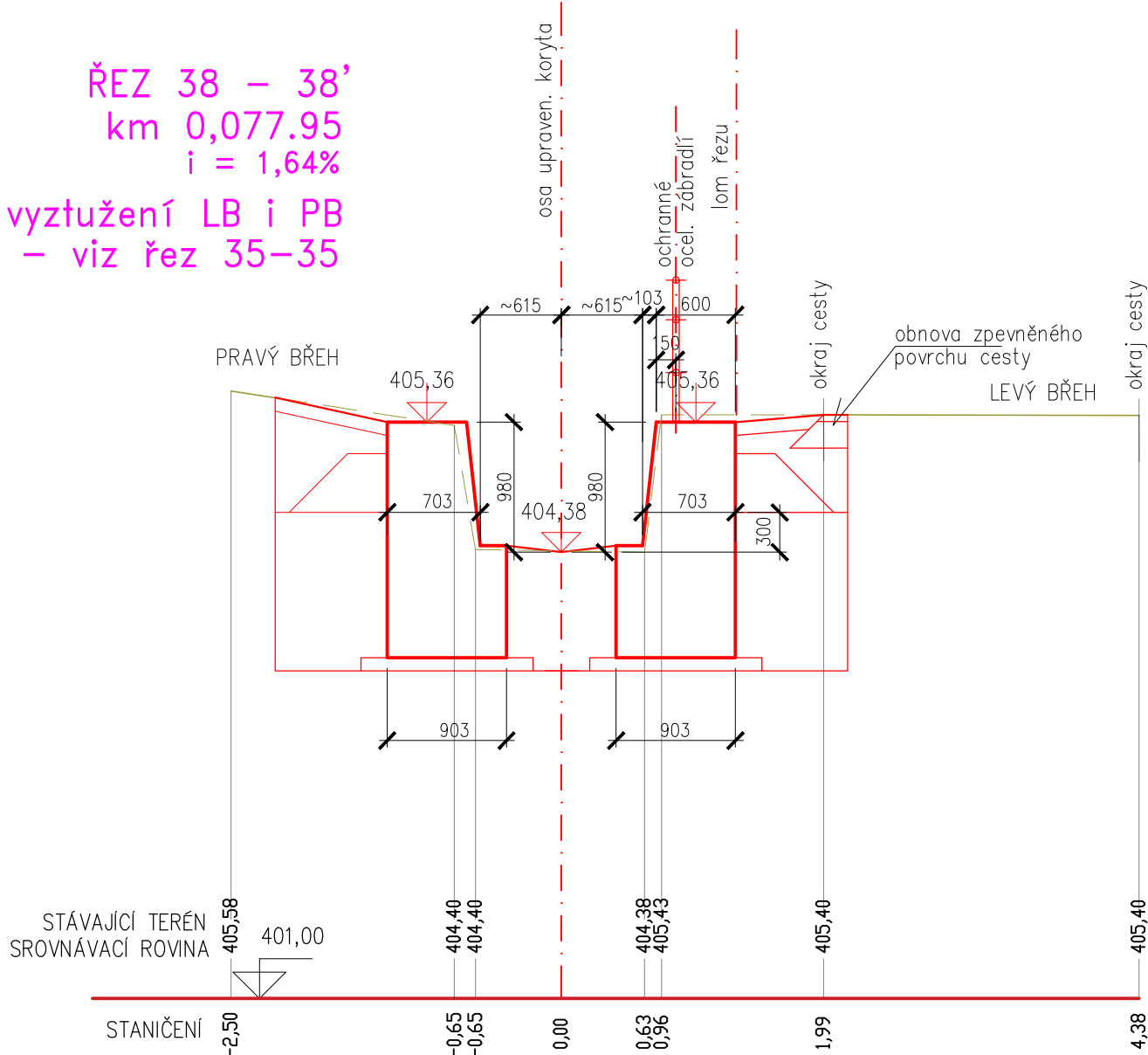


ŘEZ 35 – 35'
km 0,046.51
i = 1,64%

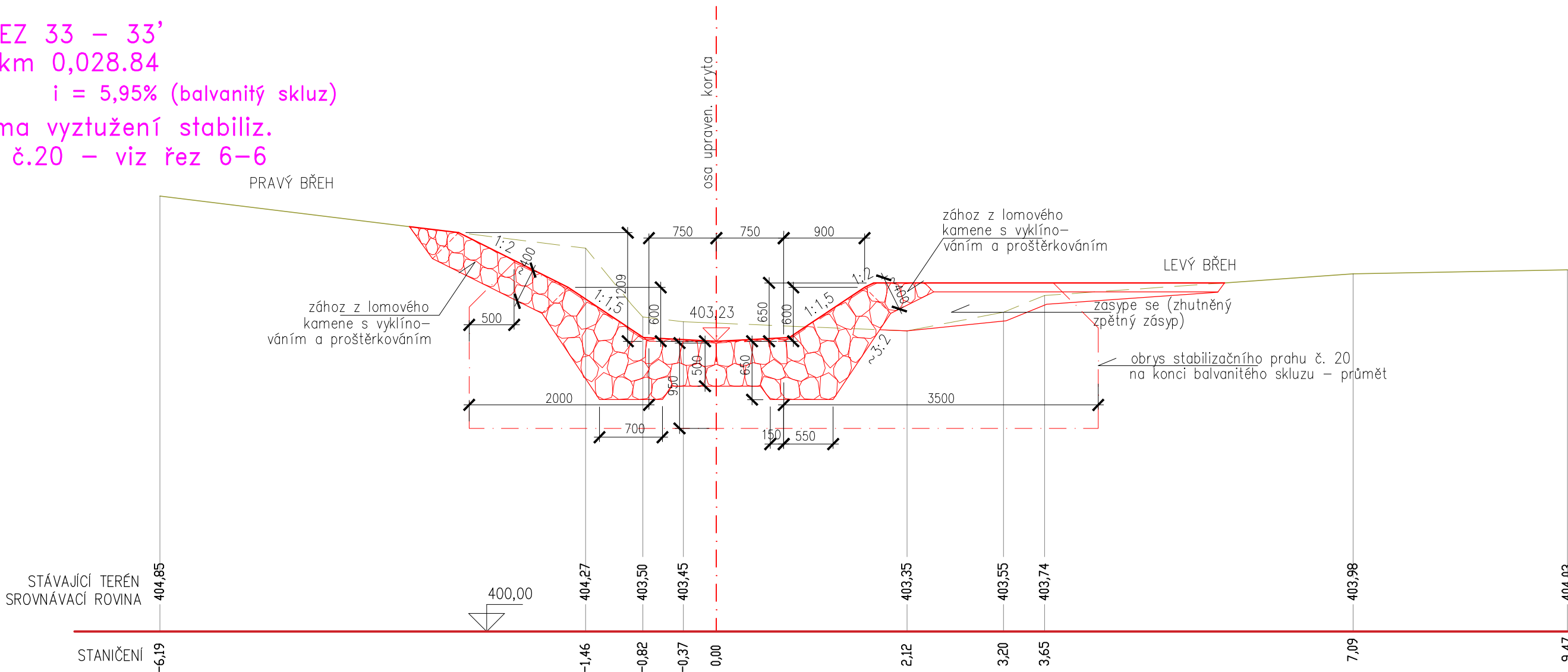
vzorové schema vyztužení
nízké (do 1,25 m) nábr. zdi



ŘEZ 38 – 38'
km 0,077.95
i = 1,64%
schema vyztužení LB i PB
zdi – viz řez 35–35

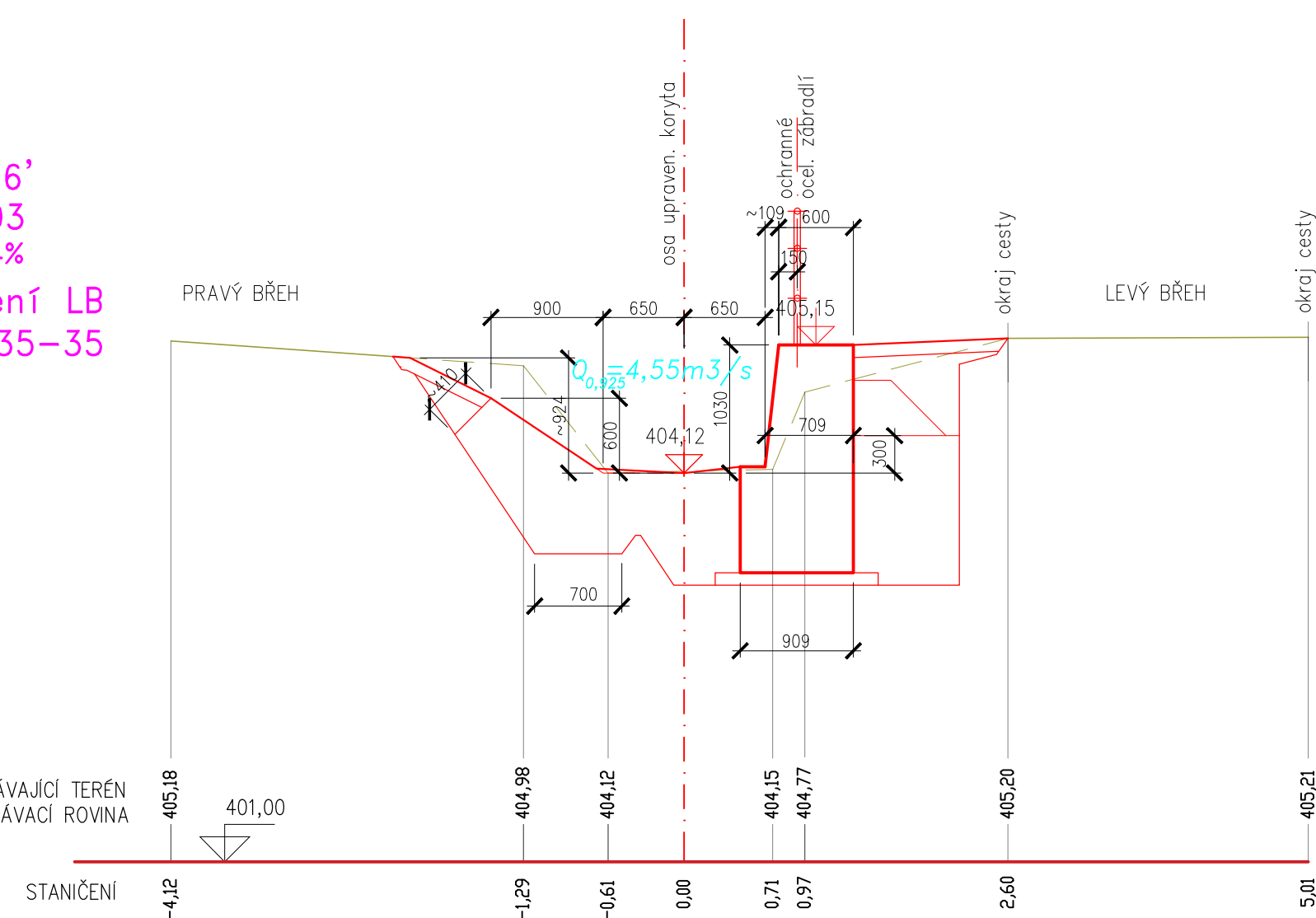


ŘEZ 33 – 33'
km 0,028.84
i = 5,95% (balvanitý skluz)
schema vyztužení stabiliz.
prahu č.20 – viz řez 6–6

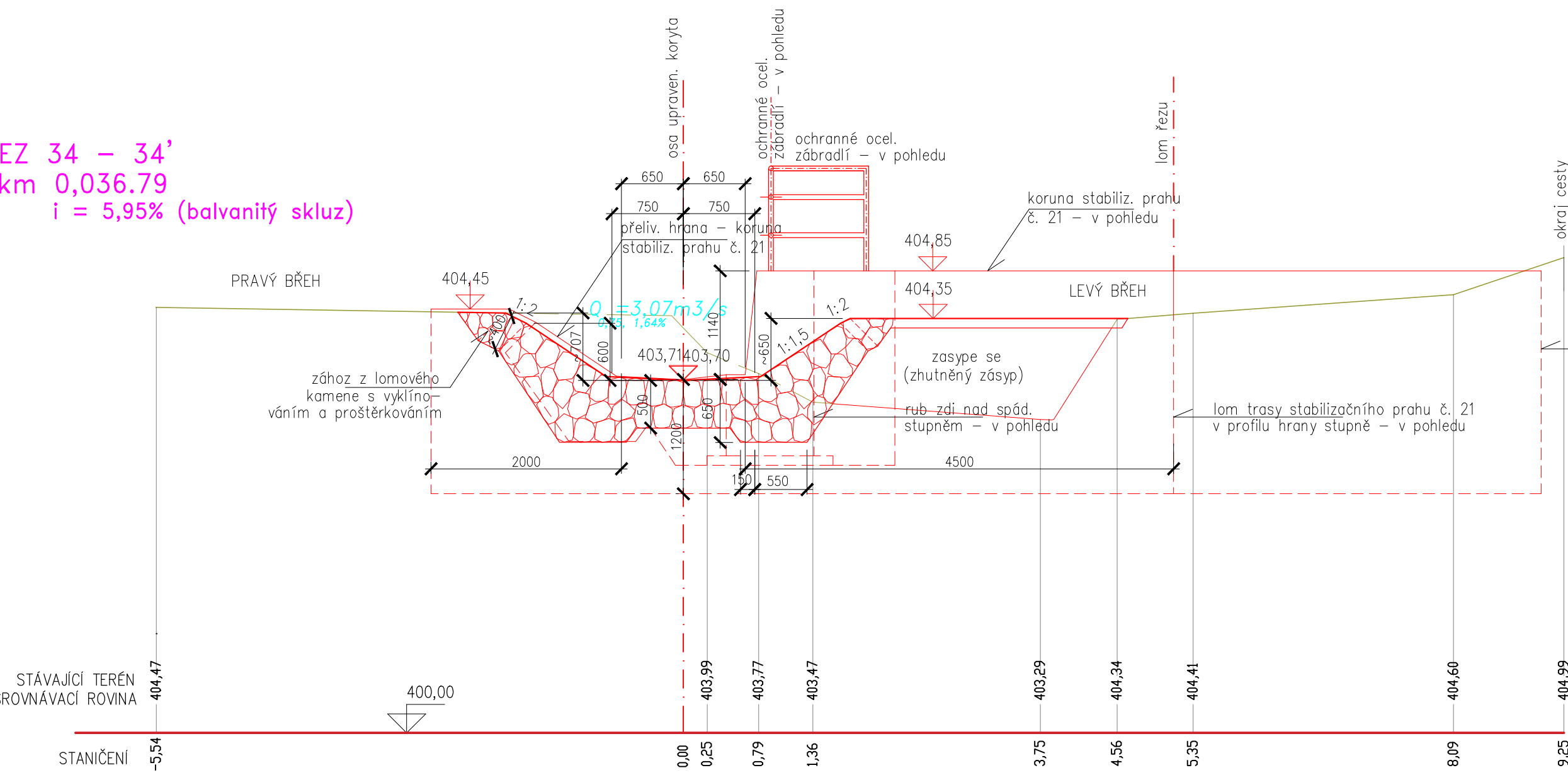


ŘEZ 36 – 36'
km 0,062.03
i = 1,64%

schema vyztužení LB
zdi – viz řez 35–35

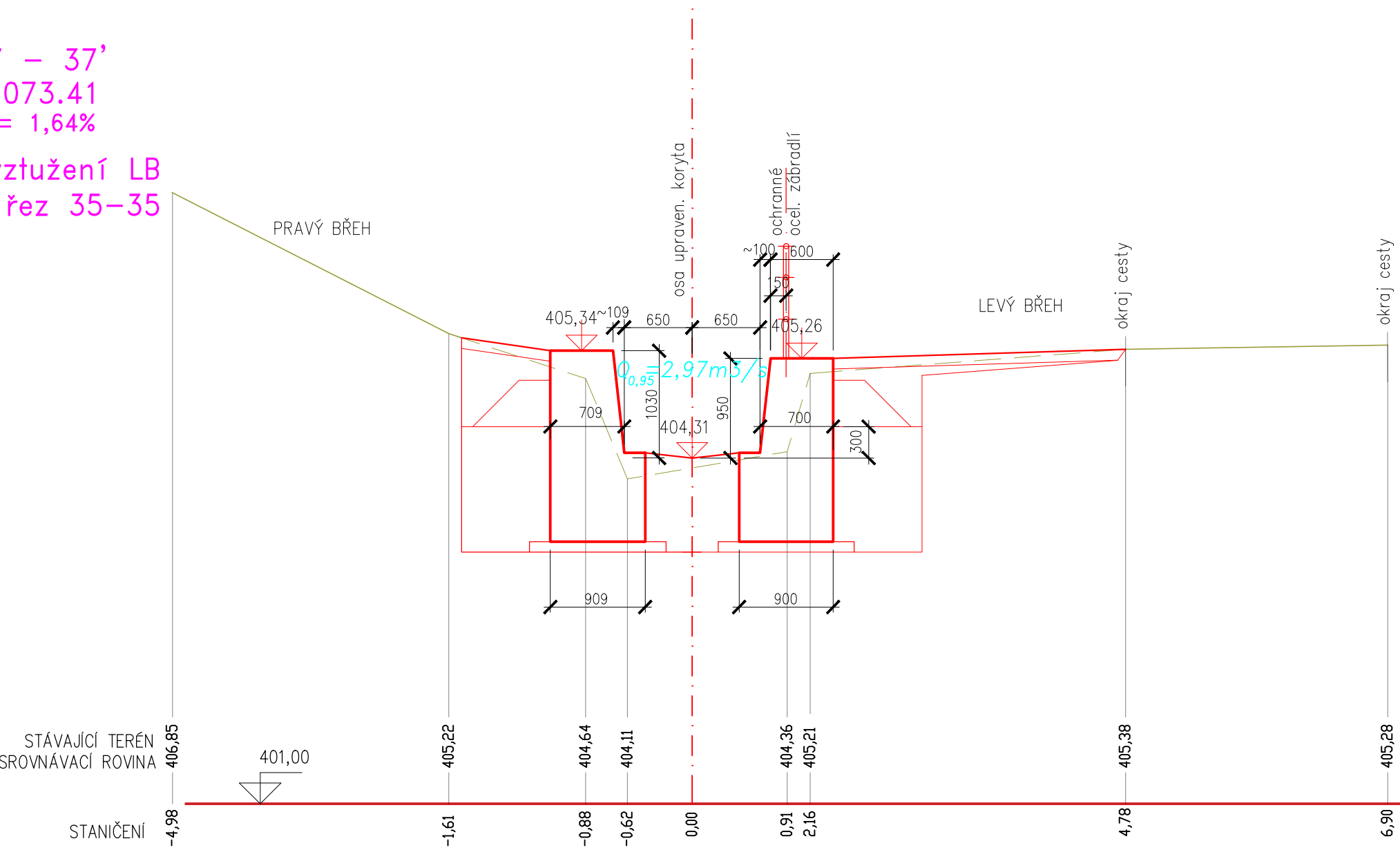


ŘEZ 34 – 34'
km 0,036.79
i = 5,95% (balvanitý skluz)



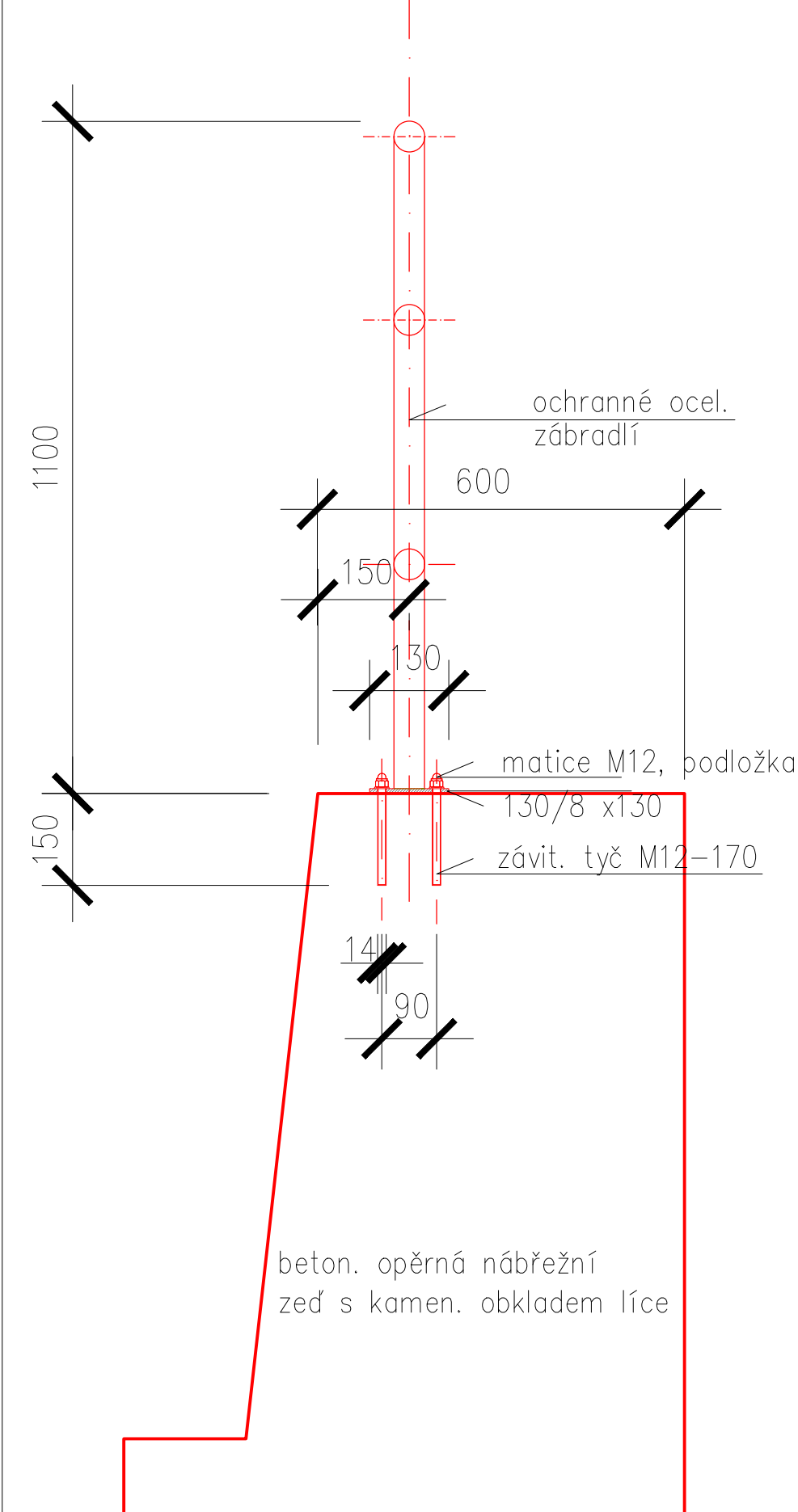
ŘEZ 37 – 37'
km 0,073.41
i = 1,64%

schema vyztužení LB
zdi – viz řez 35–35



detail uchycení ochr. zábradlí na korunu
nábr. zdi

M 1 : 10



beton C25/30, XC4, XF3, XA2
ocel 10S05, min. krytí výztuže: 40 mm

Výškový systém Ball p.v.				Souřadný systém S-JTSK	
<div>Sweco Hydroprojekt a.s. Ústředí Praha Táborská 31, 140 16 Praha 4; praha@sweco.cz; www.sweco.cz</div>				<div>SWECO Sustainable engineering and design</div>	
VYPRACOVAL	HIP	Ing. Petr Karlovský	T. KONTROLA	Ing. Jaroslav Kabele	
PROJEKTANT	Ing. Jaroslav Kabele	ŘEDITEL DIVIZE	DATUM	12/2020	
OBJEDNATEL	Povodí Ohře, státní podnik		OKRES	Děčín	
AKCE:	<div>Oprava a rekonstrukce Mandavy ve Starých Křečanech</div>		ČÍSLO ZAKÁZKY	11-9291-0300	
			STUPEŇ	DSJ	
			FORMAT	18 A4	
			MÉRITKO	1:50, 1:10	
			ARCHIVNÍ ČÍSLO	005040/201	
			SO 04	SO 04	
ČÁST STAVBY	DSJ				
PRÍLOHA:	SO 04 - Příčné řezy úpravy koryta		ČÍSLO PRÍLOHY	D.8.1	
				a	
				1	

Tato dokumentace včetně všech příloh a výkresů dat poskytnutých objednatelům je duševním vlastnictvím akciové společnosti Sweco Hydroprojekt a.s. Objednatel této dokumentace je oprávněn ji využívat k účelům vyplývajícím z uzavřené smlouvy bez jakéhokoli omezení. Jiné osoby (jak fyzické, tak právnické) nejsou bez písemného vypořádání souhlasu objednatelů oprávněny této dokumentaci ani její části jakkoli využívat, kopírovat (analogicky či elektronicky) nebo zprůvodňovat dalším osobám. Použitím této dokumentace jsou připraveny pouze k výskytu čísla 01 nebo originálu přílohy (matice).