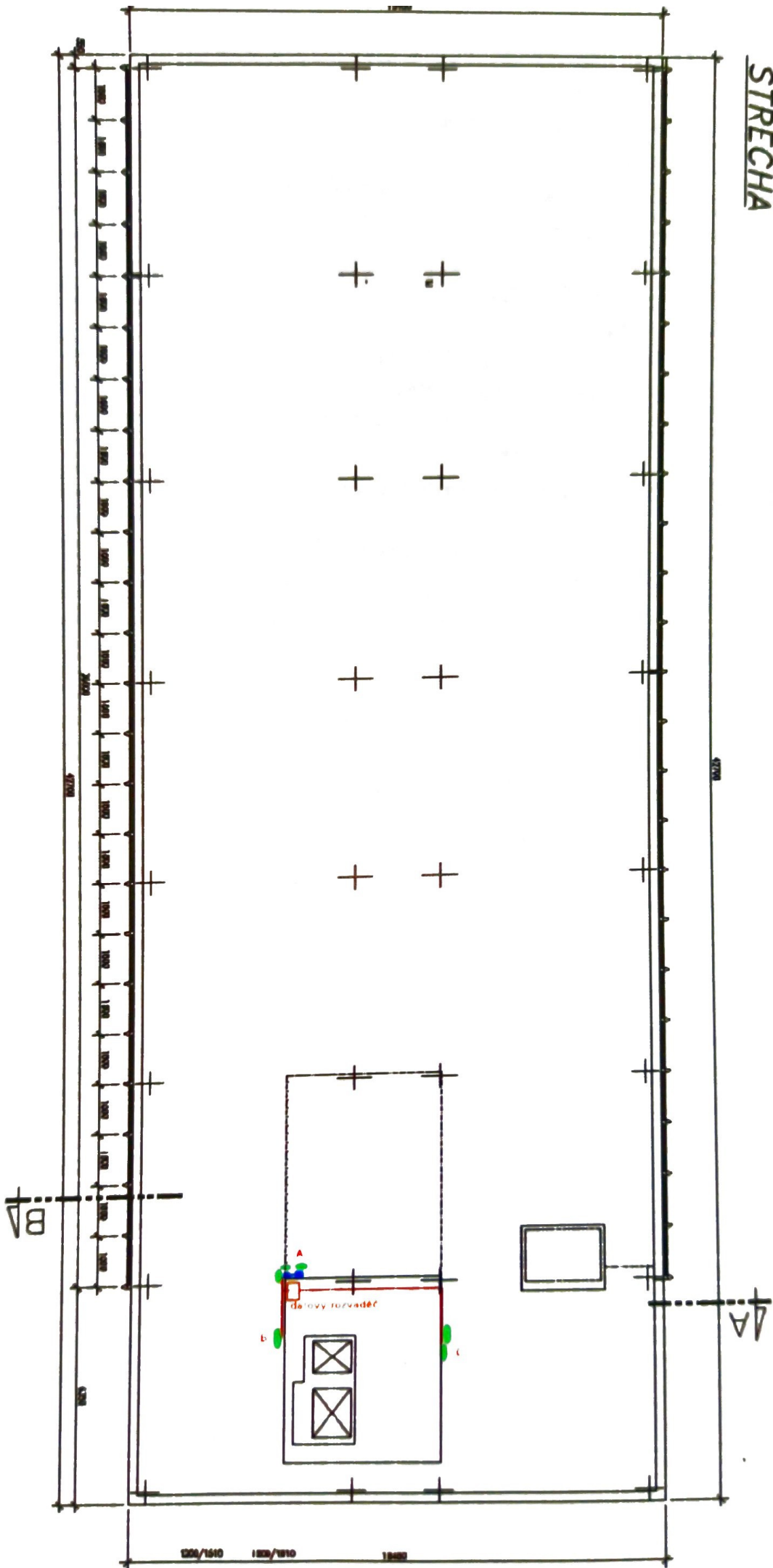


PŘÍLOHA Č. 7 ZD

DEMONTÁŽNÍ A MONTÁŽNÍ LIST ZAŘÍZENÍ INSTALOVANÉHO NA STŘEŠE Ministerstva zemědělství v Ústí nad Orlicí	
Místo	Tvardkova 1191, 562 01 Ústí nad Orlicí kat.ú. Ústí nad Orlicí [775274] - parc.č.st. 1641
Druh stavby	Stavební úpravy stávajícího objektu - zateplení střechy
Smluvní strana	Alberon Letohrad s.r.o.
IČO	
Druh zařízení	Telekomunikační zařízení - anténa, včetně elektrického rozvaděče a kabelové trasy.
Kontaktní osoba/y dle smlouvy	Ing. Jan Kohout
Kontaktní osoba/y ve věcích technických	JMÉNO: Petr Maixner TELEFON: 777 331 031 JMÉNO: Pavel Štěpánek TELEFON: 777 338 081
Doba nutná pro zaplánování a provedení <u>demontážních</u> prací	informovat min. 10 pracovních dní před zahájením stavebních prací.
Doba nutná pro zaplánování a provedení montážních prací	informovat min. 10 pracovních dní před termínem dokončení stavebních prací. Tzn. přesun bude proveden v čase od 10-tého dne od nahlášení hotového provedení stavby.
Hodinová sazba za montážní a demontážní práce vyhrazeného zařízení	450,-/hod bez DPH
Předpokládaná časová náročnost montážní a demontážní práce vyhrazeného zařízení	0 – nepředpokládá se žádný zásah – pouze v případě, že bude stavbou dotčena výtahová šachta, bude podle odpracovaných hodin požadována hodinová sazba uvedená výše
Předpokládaný náklad na montážní a demontážní práce vyhrazeného zařízení	0 - nepředpokládá se žádný zásah – pouze v případě, že bude stavbou dotčena výtahová šachta, bude podle odpracovaných hodin požadována hodinová sazba uvedená výše
Popis a poznámky k zařízení a postupu prací	Naše stožáry a kabelové rozvody jsou realizovány po stěnách výtahové šachty, tudíž bychom neměli být dotčeni stavbou.
Příloha č.1	Zákres umístění zařízení dle platné nájemní smlouvy - přílohy č.1

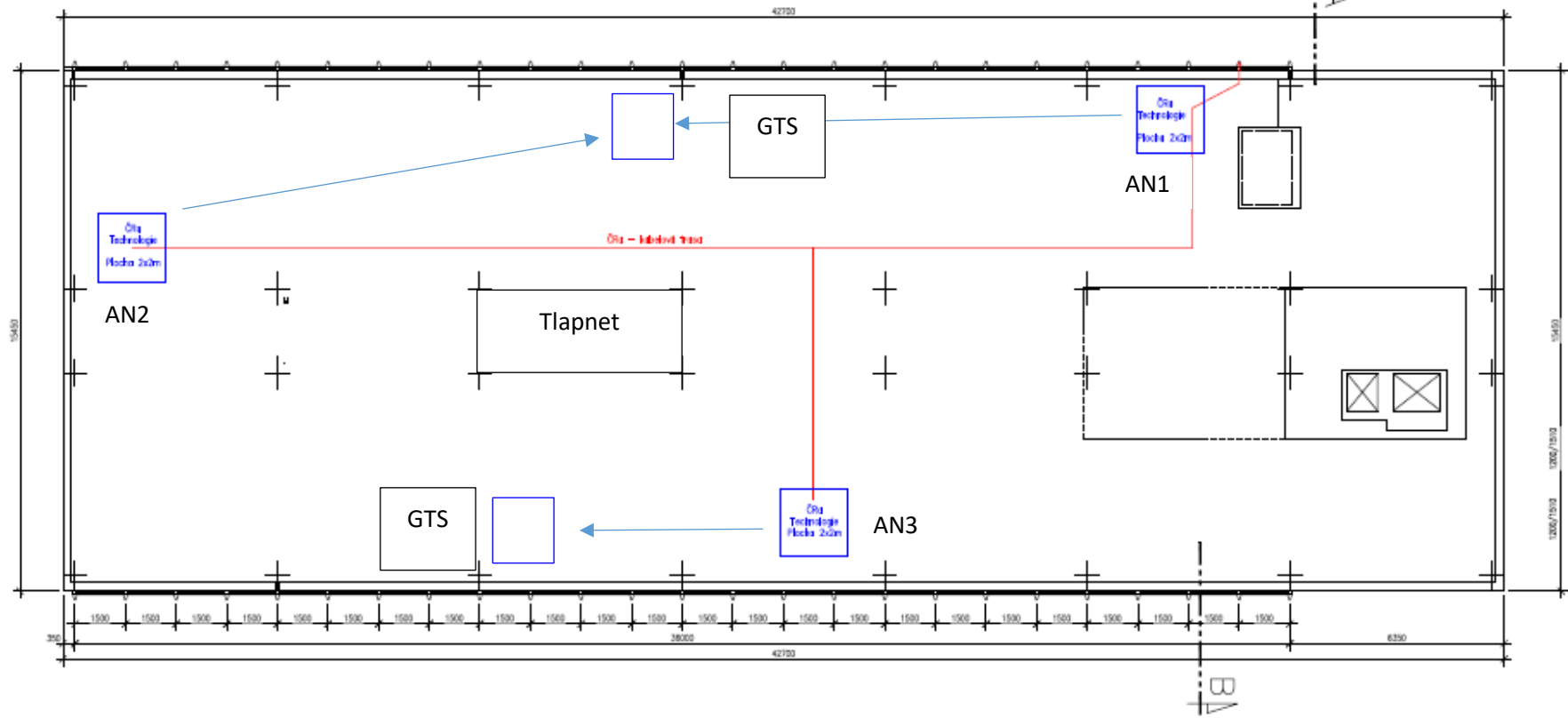
STŘECHA



**DEMONTÁŽNÍ A MONTÁŽNÍ LIST ZAŘÍZENÍ INSTALOVANÉHO NA STŘEŠE
Ministerstva zemědělství v Ústí nad Orlicí**

Místo	Tvardkova 1191, 562 01 Ústí nad Orlicí kat.ú. Ústí nad Orlicí [775274] – parc.č.st. 1641
Druh stavby	Stavební úpravy stávajícího objektu – zateplení střechy
Smluvní strana	České Radiokomunikace a.s.
IČO	24738875
Druh zařízení	Telekomunikační zařízení včetně kabelové trasy
Kontaktní osoba/y dle smlouvy	Karel Slivanský
Kontaktní osoba/y ve věcích technických	JMÉNO: Ladislav Dohnálek TELEFON: 604290321
Doba nutná pro zaplánování a provedení <u>demontážních</u> prací	Zařízení Čra umístěná na uvedeném objektu jsou součástí kritické infrastruktury státu. Jejich provoz není možno přerušit a není proto ani možná jejich dočasná demontáž. Je nutné řešit např. přesunem konstrukce ve výluce s případným následným vrácením na původní místo.
Doba nutná pro zaplánování a provedení <u>montážních</u> prací	Min. 2 týdny předem na domluvení výluk se zákazníky
Hodinová sazba za montážní a demontážní práce vyhrazeného zařízení	650 Kč/h/technik + doprava (15 Kč/km)
Předpokládaná časová náročnost montážní a demontážní práce vyhrazeného zařízení	4 hodiny na přesun jedné konstrukce ve 3 lidech. Pokud se budou konstrukce vracet na původní místo, znamená to 6 přesunů.
Předpokládaný náklad na montážní a demontážní práce vyhrazeného zařízení	9.300 Kč na jeden přesun, v maximální verzi 55.800 Kč.
Popis a poznámky k zařízení a postupu prací	Vycházím z informace, že s opravou se začne na jižní straně a opravovat se bude současně 1/3 střechy. V první etapě (ještě před zahájením prací) přesuneme konstrukci AN2 (viz. Příloha). Po dokončení bude konstrukce vrácena na místo a na opravený úsek se přesune konstrukce AN3. Po dokončení opravy střední části střechy přesuneme konstrukci AN1. Po úplném dokončení oprav se případně vrátí na původní místo konstrukce AN3 a AN1. Rozdělení úseků bude nutné odsouhlasit s realizační firmou. Plus bude nutné ověřit, že s plánovaným místem pro dočasné umístění konstrukcí nepočítá jiný operátor.
Příloha č.1	Zákres umístění zařízení dle platné nájemní smlouvy – přílohy č.1

STŘECHA



**DEMONTÁŽNÍ A MONTÁŽNÍ LIST ZAŘÍZENÍ INSTALOVANÉHO NA STŘEŠE
Ministerstva zemědělství v Ústí nad Orlicí**

Místo	Tvardkova 1191, 562 01 Ústí nad Orlicí kat.ú. Ústí nad Orlicí [775274] – parc.č.st. 1641
Druh stavby	Stavební úpravy stávajícího objektu – zateplení střechy
Smluvní strana	Kabelová televize Ústí nad Orlicí, spol. s r.o.
IČO	47471581
Druh zařízení	Antény, vertikální kabeláž, klimatizační jednotka
Kontaktní osoba/y dle smlouvy	Pavel Marek, tel: 731 697 749, e-mail: marek@ktuo.cz Matouš Pořický, tel: 777 234 837, e-mail: poricky@ktuo.cz
Kontaktní osoba/y ve věcech technických	JMÉNO: Alexandr Seidl TELEFON: 732 836 639
Doba nutná pro zaplánování a provedení demontážních prací	min. 10 dní
Doba nutná pro zaplánování a provedení montážních prací	min. 10 dní
Hodinová sazba za montážní a demontážní práce vyhrazeného zařízení	1300
Předpokládaná časová náročnost montážní a demontážní práce vyhrazeného zařízení	součinnost při opravě fasády výtahové šachty a vzduchového výdechu - 8h
Předpokládaný náklad na montážní a demontážní práce vyhrazeného zařízení	8 x 1300 = 10 400 Kč
Popis a poznámky k zařízení a postupu prací	nepředpokládáme žádné omezení
Příloha č.1	Zákres umístění zařízení dle platné nájemní smlouvy – přílohy č.1 ZDE PŘIPOJTE AKTUÁLNÍ PŘÍLOHU Č.1 – NÁJEMNÍ SMLOUVY – ZÁKRES.

Umístění technologie na střeše

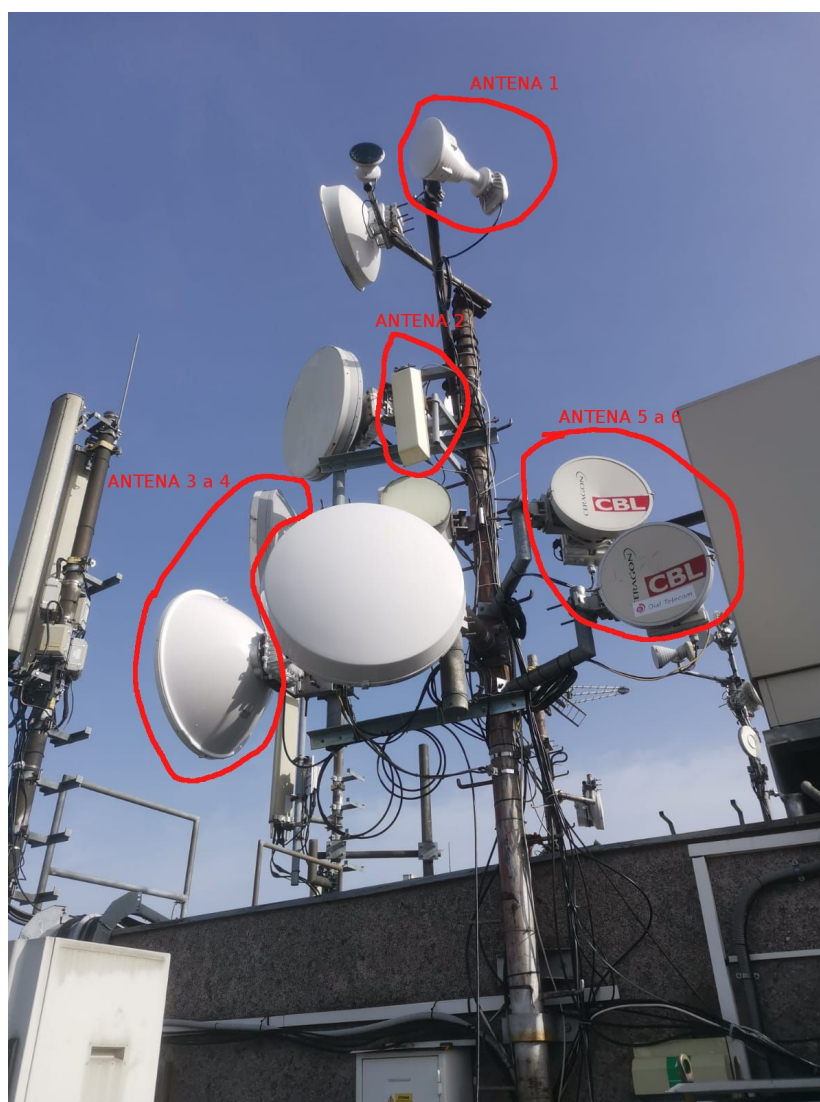
1. Soupis zařízení

- 1.1. anténa HORN
- 1.2. anténa SECTOR mala 15x30cm
- 1.3. anténa parabolická D65cm
- 1.4. anténa parabolická D65cm
- 1.5. anténa parabolická D35cm
- 1.6. anténa parabolická D35cm
- 1.7. anténa SECTOR 20X60CM
- 1.8. anténa YAGI TV
- 1.9. anténa HORN
- 1.10. rozvodné skříňky v prostoru výtahové šachty
- 1.11. klimatizační jednotka

2. klimatizační jednotka



3. antény stožár 1



4. anténa YAGI TV stožár 2

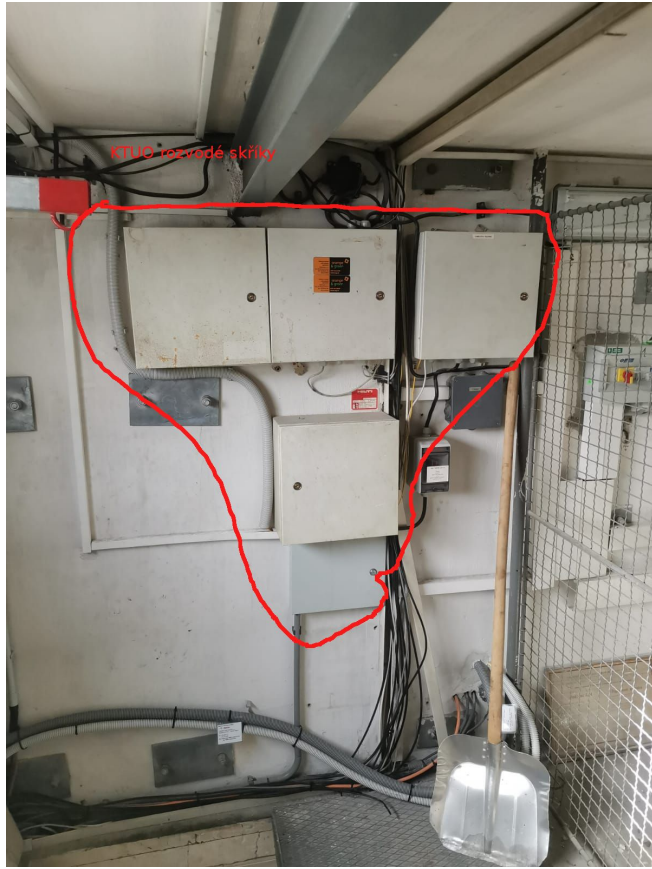


5. anténa SECTOR



6. Umístění rozvodných skříní ve vnitřním prostoru výtahové šachty





DEMONTÁŽNÍ A MONTÁŽNÍ LIST ZAŘÍZENÍ INSTALOVANÉHO NA STŘEŠE Ministerstva zemědělství v Ústí nad Orlicí	
Místo	Tvardkova 1191, 562 01 Ústí nad Orlicí kat.ú. Ústí nad Orlicí [775274] – parc.č.st. 1641
Druh stavby	Stavební úpravy stávajícího objektu – zateplení střechy
Smluvní strana	Nordic Telecom Regional s.r.o. (OMEGAtech)
IČO	04593332
Druh zařízení	Telekomunikační zařízení – antény, elektrický rozvaděč na výtahové šachtě, stožár, kabelová trasa k anténám, optická kabelová trasa vnitřkem budovy
Kontaktní osoba/y dle smlouvy	Jan Marek
Kontaktní osoba/y ve věcech technických	JMÉNO: Jan Marek TELEFON: 777 797 883 JMÉNO: Ondřej Stejskal TELEFON: 774 606 718
Doba nutná pro zaplánování a provedení <u>demontážních prací</u>	Dle společné obhlídky z 29.4.2022 není potřeba provádět demontáž, tudíž není potřeba nás informovat
Doba nutná pro zaplánování a provedení <u>montážních prací</u>	Dle společné obhlídky z 29.4.2022 není potřeba provádět demontáž, tudíž není potřeba nás informovat
Hodinová sazba za montážní a demontážní práce vyhrazeného zařízení	Není třeba řešit/účtovat
Předpokládaná časová náročnost montážní a demontážní práce vyhrazeného zařízení	---
Předpokládaný náklad na montážní a demontážní práce vyhrazeného zařízení	----
Popis a poznámky k zařízení a postupu prací	-----
Příloha č.1	Zákres umístění zařízení dle platné nájemní smlouvy – přílohy č.1





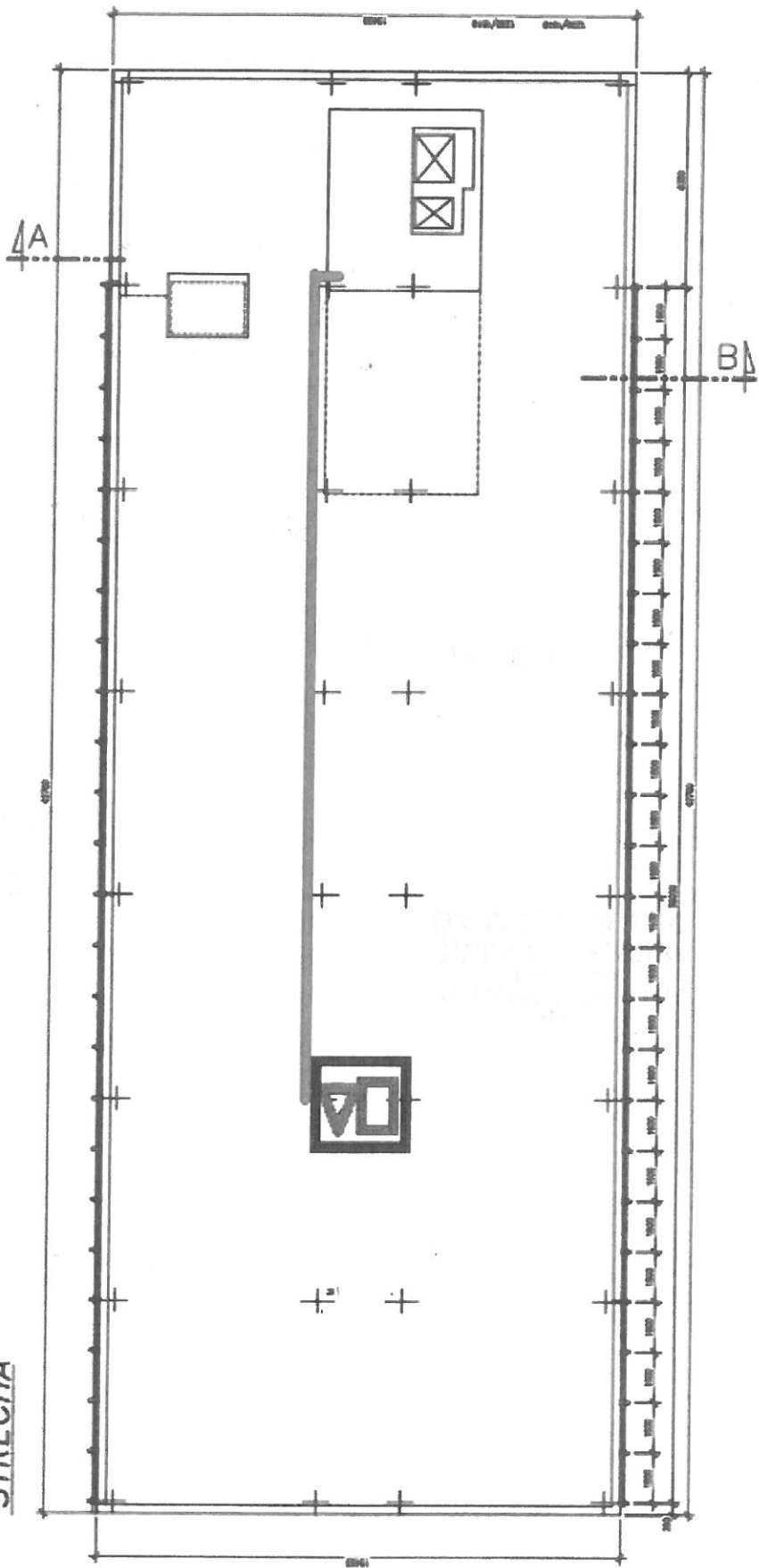


**DEMONTÁŽNÍ A MONTÁŽNÍ LIST ZAŘÍZENÍ INSTALOVANÉHO NA STŘEŠE
Ministerstva zemědělství v Ústí nad Orlicí**

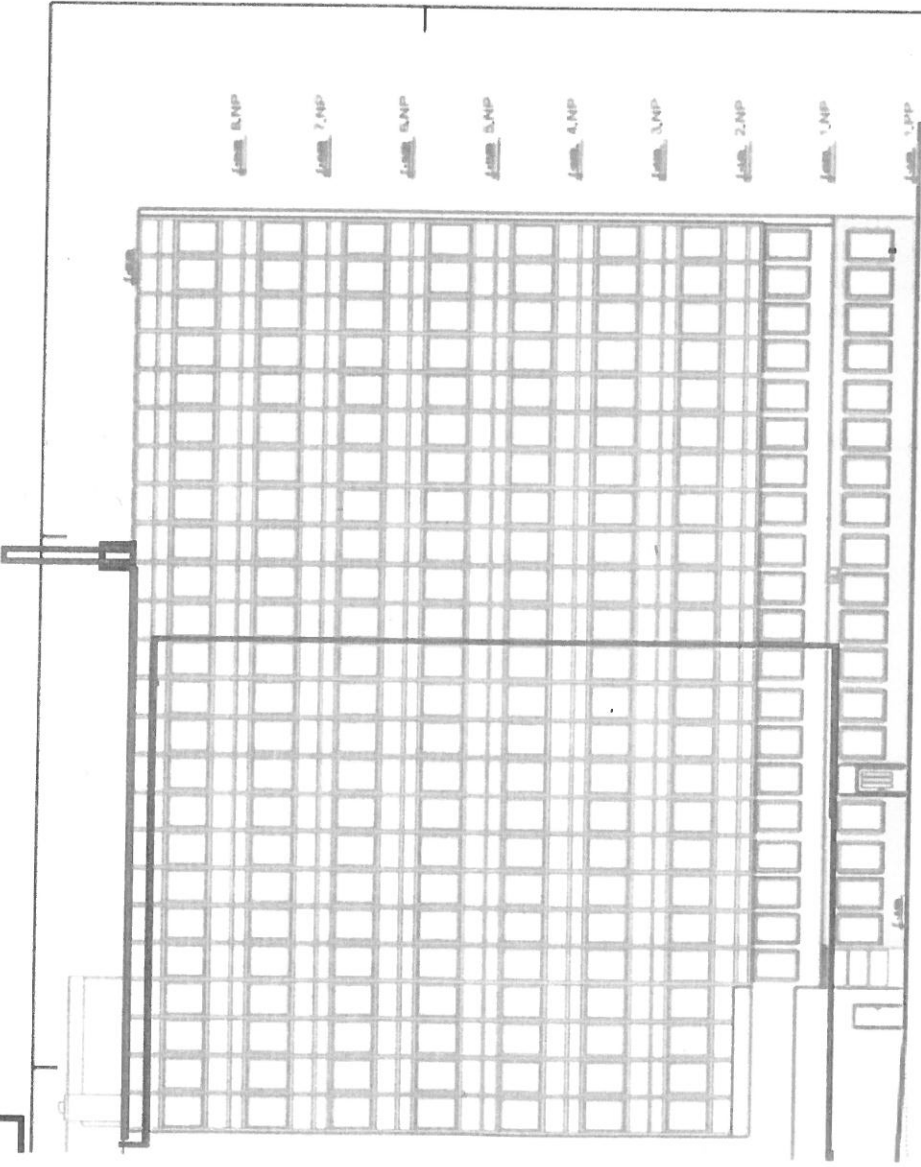
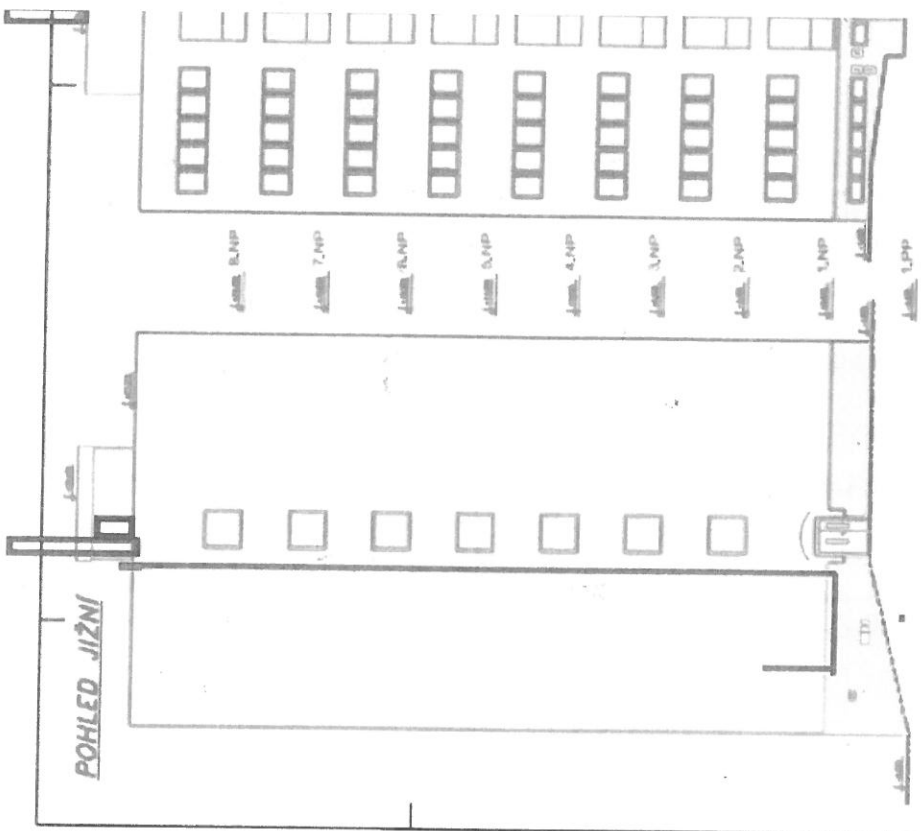
Místo	Tvardkova 1191, 562 01 Ústí nad Orlicí kat.ú. Ústí nad Orlicí [775274] – parc.č.st. 1641
Druh stavby	Stavební úpravy stávajícího objektu – zateplení střechy
Smluvní strana	Tlapnet s.r.o.
IČO	27174824
Druh zařízení	Telekomunikační zařízení – antény, včetně elektrického rozvaděče a kabelové trasy.
Kontaktní osoba/y dle smlouvy	Bohumil Bartoš , Jirí Tlapák
Kontaktní osoba/y ve věcích technických	JMÉNO: Bohumil Bartoš TELEFON: 777003511 JMÉNO: Libor Novotný TELEFON: 773745875
Doba nutná pro zaplánování a provedení demontážních prací	informovat min. 15 pracovních dní před zahájením stavebních prací. Tzn. přesun bude proveden v čase do 5 dní od nahlášení potřeby.
Doba nutná pro zaplánování a provedení montážních prací	informovat min. 5 pracovních dní před termínem dokončení stavebních prací. Tzn. přesun bude proveden v čase od 5-tého dne od nahlášení hotového provedení stavby.
Hodinová sazba za montážní a demontážní práce vyhrazeného zařízení	Dotovaná hodinová sazba 300kč/hod práce technika bez DPH.
Předpokládaná časová náročnost montážní a demontážní práce vyhrazeného zařízení	3-5 pracovních dnů
Předpokládaný náklad na montážní a demontážní práce vyhrazeného zařízení	6000,- bez DPH
Popis a poznámky k zařízení a postupu prací	Společnost Tlapnet má pronajatý stožár uprostřed budovy. Plán přesunu je takový, že po zakrytí poloviny střešního prostoru, vybudujeme nové dva menší stožáry na kraji budovy a technologii přesuneme. Tím minimalizujeme dobu výpadku a práce stavbařů bude moci pokračovat s menší pauzou.
Příloha č.1	Zákres umístění zařízení dle platné nájemní smlouvy – přílohy č.1

Optika:	—
Optika:	—
Anténi:	—
Rozvad:	—

STŘECHA



74



10. NP	11. NP	12. NP	13. NP	14. NP	15. NP
--------	--------	--------	--------	--------	--------

10.000 - Úroveň plošného střešního v 1 NP	
BURELGA PROJEKT SERVIS s.r.o. ZÁPLAVNÝ BUDOVEK MĚSTSKÉHO ZEMĚDĚLSTVÍ NABŘEŽNÍ 1191, ÚSTÍ NAD ORLÍMI 011 - administrativno-údržbové služby 5. vlna 03.1-12	

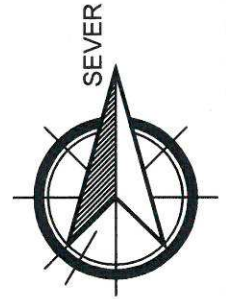
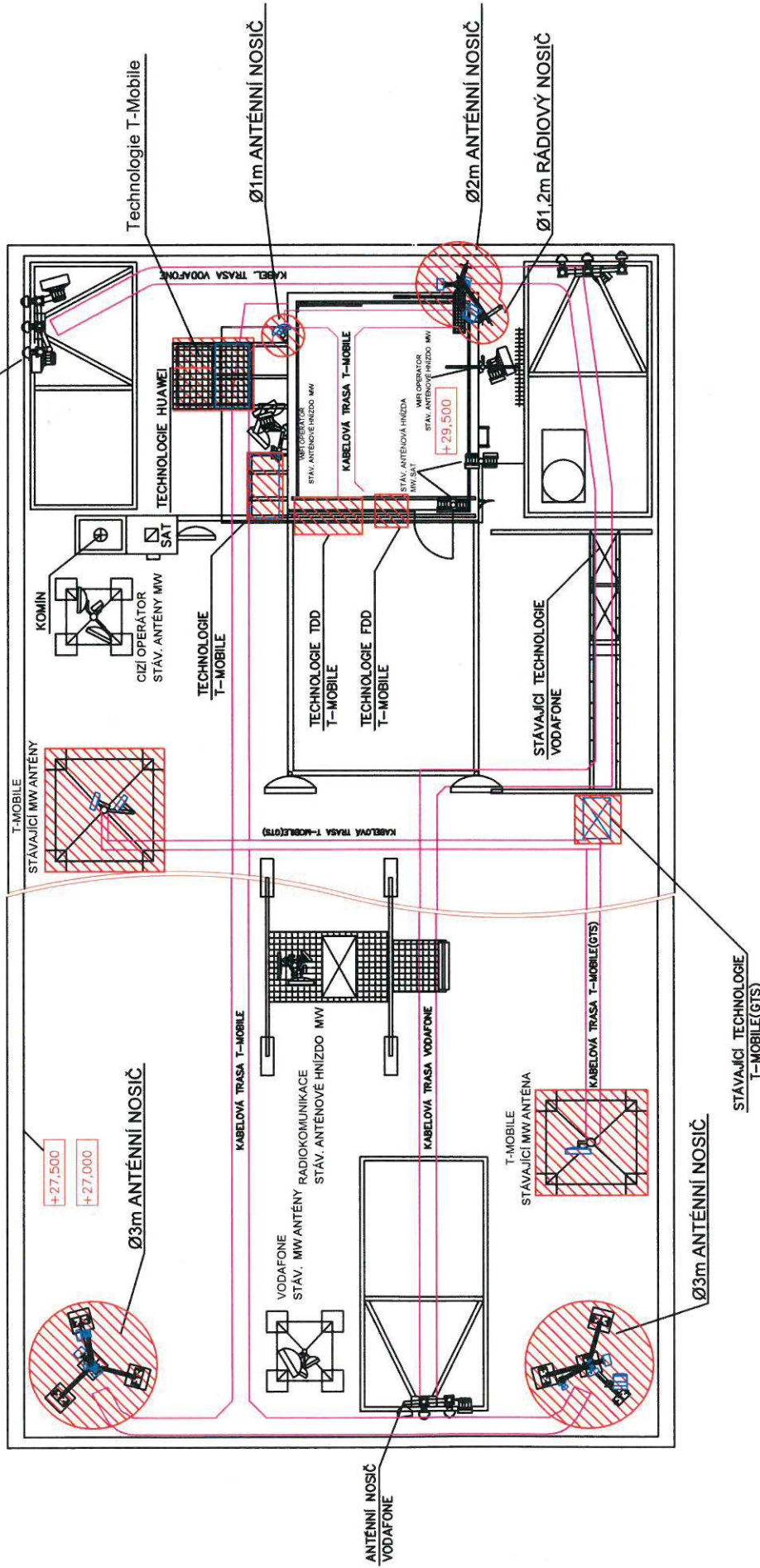
DEMONTÁŽNÍ A MONTÁŽNÍ LIST ZAŘÍZENÍ INSTALOVANÉHO NA STŘEŠE Ministerstva zemědělství v Ústí nad Orlicí	
Místo	Tvardkova 1191, 562 01 Ústí nad Orlicí kat.ú. Ústí nad Orlicí [775274] – parc.č.st. 1641
Druh stavby	Stavební úpravy stávajícího objektu – zateplení střechy
Smluvní strana	T-Mobile Czech Republic a.s.
IČO	64949681
Druh zařízení	Základnová stanice veřejné telekomunikační sítě
Kontaktní osoba/y dle smlouvy	Petra Nehněvajsová
Kontaktní osoba/y ve věcích technických	JMÉNO: Michal Kobl TELEFON: 702018771 Email: michal.kobl@rsk.cz
Doba nutná pro zaplánování a provedení <u>demontážních</u> prací	1,5 měsíce kvůli zajištění jeřábu, výrobě konstrukcí, apod. Reálně se lze ale domluvit více variabilně. Pokud bude určený orientační termín vyklizení části střechy, potřebnou přípravu zajistíme do této doby. Následné přesuny po střechě lze následně plánovat dle možností, ideálně 2-3 týdny předem.
Doba nutná pro zaplánování a provedení <u>montážních</u> prací	Práce do týdne na jednotlivé etapy.
Hodinová sazba za montážní a demontážní práce vyhrazeného zařízení	Náklady jdou za nájemcem, jelikož zde dochází k modernizaci sítě a změně rozsahu nájemní smlouvy.
Předpokládaná časová náročnost montážní a demontážní práce vyhrazeného zařízení	Dle fází.
Předpokládaný náklad na montážní a demontážní práce vyhrazeného zařízení	Náklady jdou za nájemcem, jelikož zde dochází k modernizaci sítě a změně rozsahu nájemní smlouvy.
Popis a poznámky k zařízení a postupu prací	Přesuny budou probíhat ve více fázích. Předpokládám postupné zateplení od kratších stran. Orientačně dle přílohy „UOYUI_RPD_vykresy.pdf“ strana 3: - demontáž trojnožek S2 a S3. Antény dočasně přesuneme na stávající čtyřnožky T-Mobile. Dojde k redukci počtu kabeláže v trasách T-Mobile. Staré trojnožky budou uskladněny na střechě. - Po zateplení části střechy by došlo k instalaci nových trojnožek S2 a S3 a odvozu uskladněných trojnožek pomocí jeřábu. Přesunuly by

	<p>se dočasně umístěné antény. V následujících dnech by si GTS přesunula 3 paraboly na novou trojnožku S3, díky čemuž se budou moci demontovat čtyřnožky T-Mobile. Tyto konstrukce se opět uskladní na střeše.</p> <p>- Technologická podesta označená jako „Technologie Huawei“ se bude demontovat, nová technologie bude na L nosiči přímo na stěně nástavby. Nosič S4 bude moci dočasně využít Vodafone k umístění parabol.</p> <p>- Jeřábem se budou instalovat nové příhradové nosiče S1 a S4 (dle výkresu nového stavu) a demontovat outdoorové skříně na střeše nástavby a uskladněné čtyřnožky.</p> <p>Jedná se o odhad prací, které se upřesní s blížící se rekonstrukcí.</p>
Příloha č.1	<ul style="list-style-type: none"> - Zákres umístění zařízení dle platné nájemní smlouvy – přílohy č.1 – na základě jednání dojde k aktualizaci NS. - Výkresy plánované rekonfigurace základnové stanice (stávající a nový stav)

ANTÉNNÍ NOSIČ
VODAFONE

43200

±0,000 - 0.T. = 349m n.m.



UOYUI_102306, Tvardkova 1191
Ústí nad Orlicí
č. parc. 1641; k. ú. Ústí n. O. [775274]
Příloha č. 1 k NS, list 1
Půdorys (1:140) A4

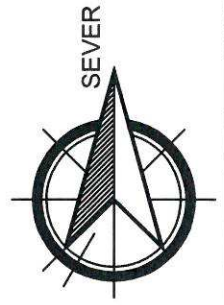
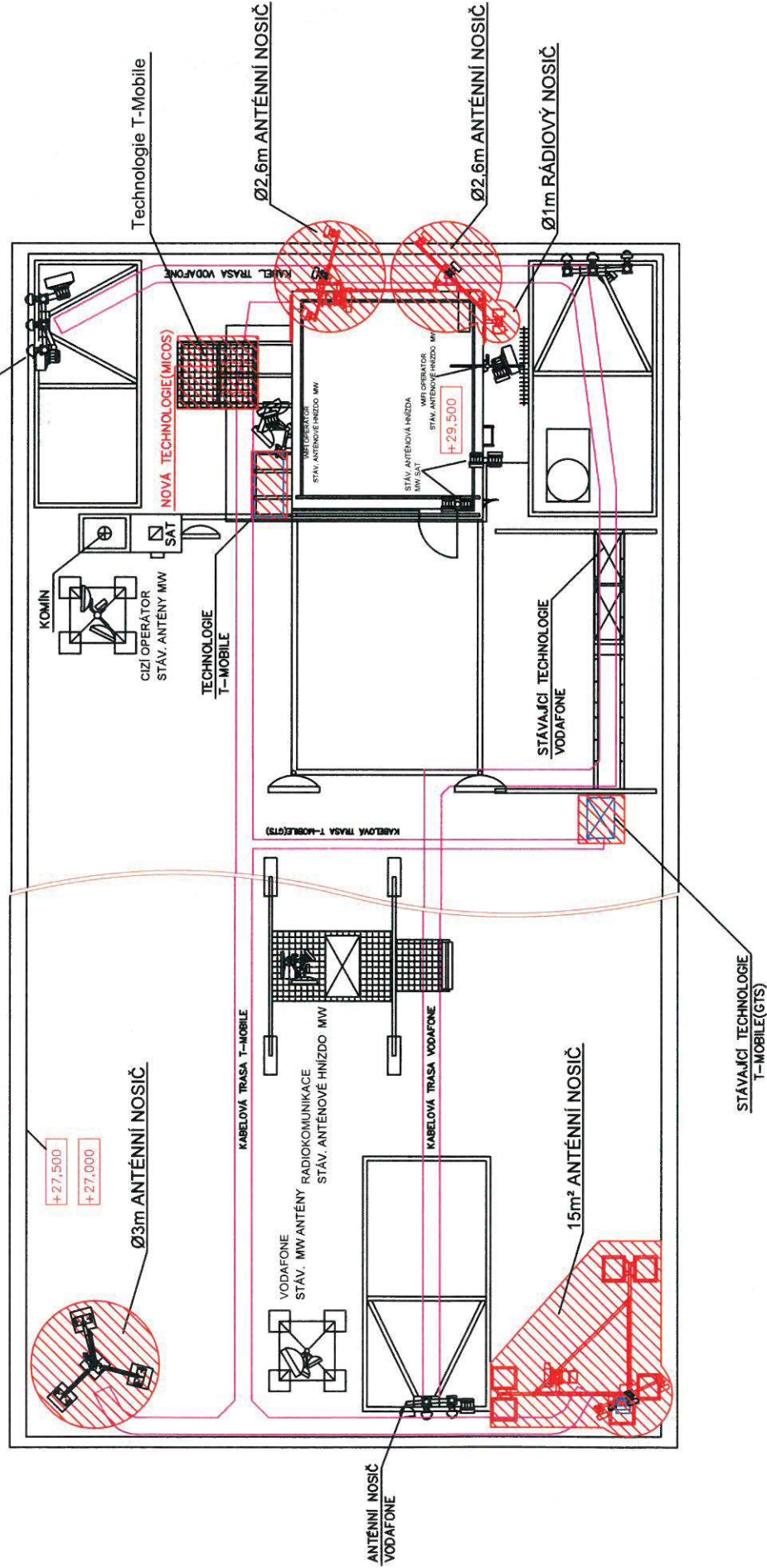
Pronajatý prostor T-Mobile - 42m² - na střeše (stávající stav)



ANTÉNNÍ NOSIČ
VODAFONE

43200

±0,000 - 0.T. = 349m n.m.

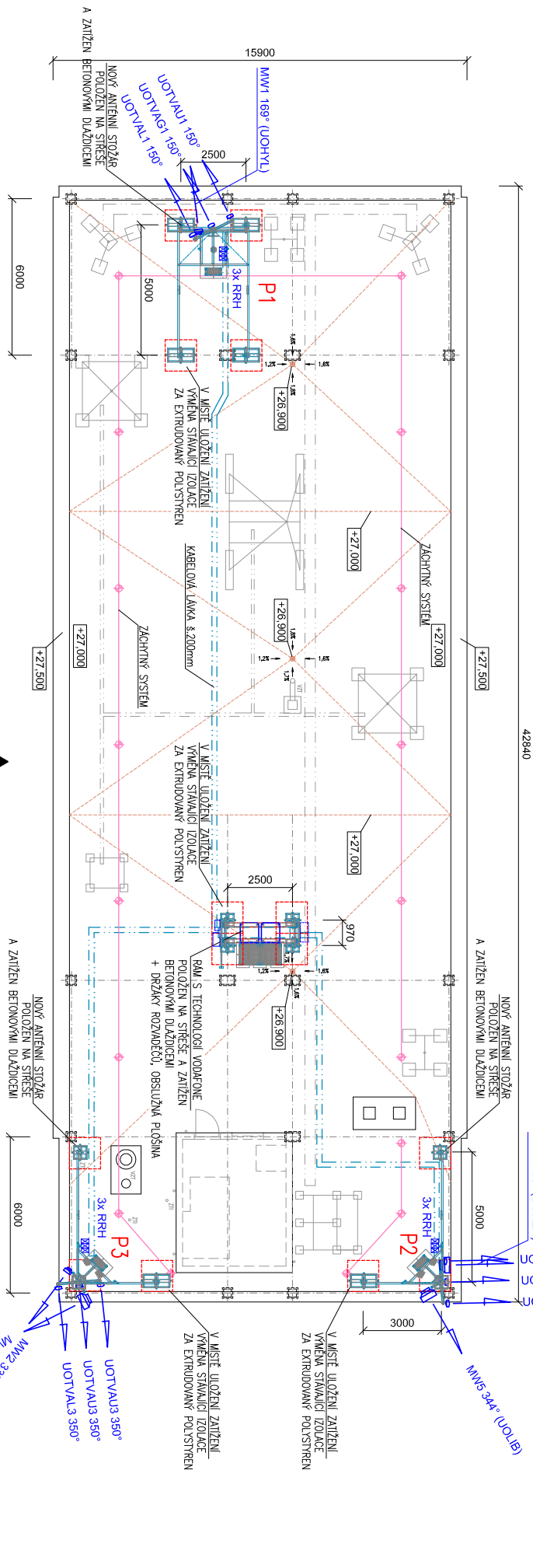


UOYUI_102306, Tvardkova 1191
Ústí nad Orlicí
č. parc. 1641; k. ú. Ústí n. O. [775274]
Příloha č. 1 k NS, list 2
Půdorys (1:140) A4

Pronajatý prostor T-Mobile - 39m² - na střeše (nový stav)



DEMONTÁŽNÍ A MONTÁŽNÍ LIST ZAŘÍZENÍ INSTALOVANÉHO NA STŘEŠE Ministerstva zemědělství v Ústí nad Orlicí	
Místo	Tvardkova 1191, 562 01 Ústí nad Orlicí kat.ú. Ústí nad Orlicí [775274] – parc.č.st. 1641
Druh stavby	Stavební úpravy stávajícího objektu – zateplení střechy
Smluvní strana	Vodafone Czech Republic a.s., náměstí Junkových 2808/2, Stodůlky, 155 00 Praha 13
IČO	
Druh zařízení	Telekomunikační zařízení – anténa, včetně elektrického rozvaděče a kabelové trasy.
Kontaktní osoba/y dle smlouvy	Invoices.cz@vantagetowers.com , site-lease.cz@vantagetowers.com
Kontaktní osoba/y ve věcích technických	JMÉNO: Martin Tichopádek TELEFON: 774 114 655 JMÉNO: Petr Dymák TELEFON:
Doba nutná pro zaplánování a provedení <u>demontážních</u> prací	Informovat před stavebními zásahy minimálně 5 týdnů předem.
Doba nutná pro zaplánování a provedení <u>montážních</u> prací	Informovat před zpětnou montáží minimálně 2 týdnů předem.
Hodinová sazba za montážní a demontážní práce vyhrazeného zařízení	Práce nejsou v hodinové sazbě.
Předpokládaná časová náročnost montážní a demontážní práce vyhrazeného zařízení	Demontážní práce předpokládáme 9 pracovních dní. Montážní práce předpokládáme 16 pracovních dní.
Předpokládaný náklad na montážní a demontážní práce vyhrazeného zařízení	122 430,- Kč. Součinnost včetně dočasného přesunu anténních systémů
Popis a poznámky k zařízení a postupu prací	Pod nové stožáry musí vložit firma, která bude realizovat střechu a to extrudovaný polystyren (dle projektu).
Příloha č.1	Zákres umístění zařízení dle platné nájemní smlouvy – přílohy č.1

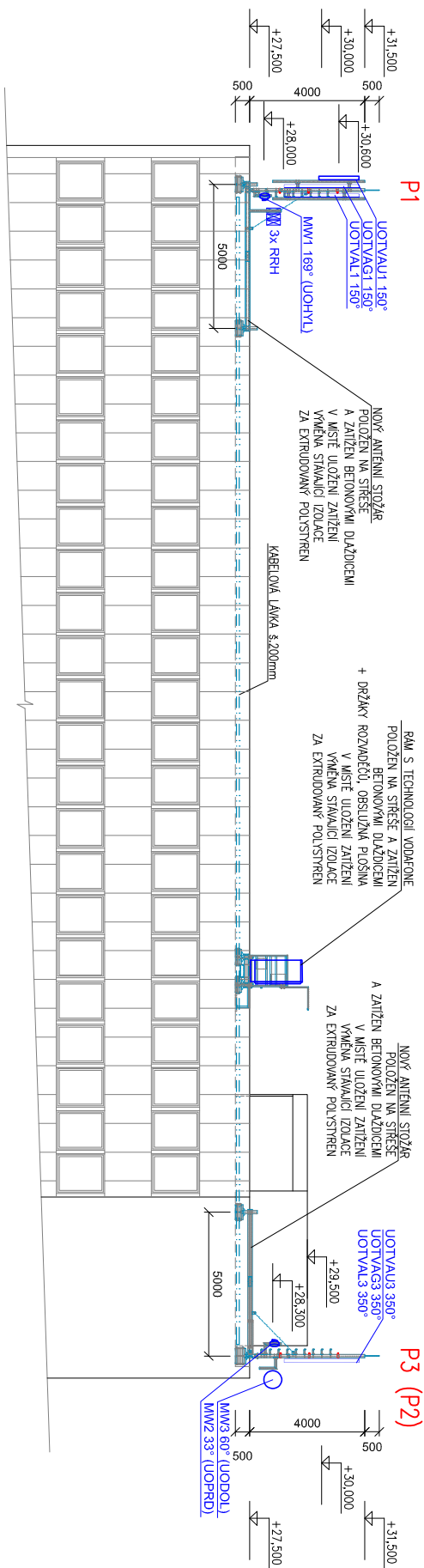


POHLED



04			
03			
02			
01			
00	05/2022		
REVIZE:	DATUM:	POPIS ZMĚNY:	
		LEKTOŘKA:	ING. TOMÁŠ ZÍBER
		VYPRACOVAL:	ZOPE. PROJEKTOVÁNÍ:
ZPRÁKOVATEL:			
suntel czech <small>Member of SunTel Group</small> SUNTEL CZECH s.r.o. Breznická 5602, 760 01 Zlín		INVESTOR: VANTAGE TOWERS Vantage Towers s.r.o. Zdravstevní 502/5, Nulsa, 140 00 Praha 4	
AKCE: ZAKLADNOVÁ STANICE TELEKOMUNIKAČNÍ SÍŤE VODÁFOUNE CZECH REPUBLIC a.s. TVARDOVÁ 1191, 562 01 ÚSTÍ NAD ORLICÍ			
SOUŘADNICE WGS-84: Long: 16°24'2,5", Lat: 49°58'21,95"		SÚPĚŤ: PD	
NÁZEV VÝKRESU: PŮDORYS		SČ.: 9261 MĚŘÍTKO: 1:150 NÁZEV LOKALITY: ÚJTVNA Č. VÝKRESU: 01-00	

POHLED
M 1:150



P2
 LOTVAU2 265°
 LOTVAAG3 350°
 LOTVAL3 350°
 MW4 265° (UOKER)
 MW5 344° (UOLIB)

P3 (P2)

04			
03			
02			
01			
00	05/2022		
REVIZE:	DATAK:	POPIS ZMĚN	
		LEPKOVNÁ:	ING. TOMÁŠ ZÍBR
		VYPRACOVANÍ:	ZOPE. PROJEKTOVÁNÍ:

ZPRACOVATEL:		INVESTOR:	
suntel czech <small>Member of SunTel Group</small> SUNTEL CZECH s.r.o. Breznická 5602, 760 01 Zlín		VANTAGE TOWERS Vantage Towers s.r.o. Zvěstovna 502/5, Násle, 140 00 Praha 4	
AKCE: ZÁKLADOVÁ STANICE TELEKOMUNIKAČNÍ SÍŤE VODAFONE CZECH REPUBLIC a.s.			
MÍSTO: TVARDKOVÁ 1191, 562 01 ÚSTÍ NAD ORLICI			
SOUŘADNICE: WGS-84, Long: 16°24'2,5", Lat: 49°58'21,96"	SIUPEK: PD	SAC:	NÁZEV LOKALITY:
NÁZEV VÝKRESU: POHLED	9261	9261	LOTVA
	MĚŘÍTKO: 1:150	Č. VÝKRESU: 02-00	