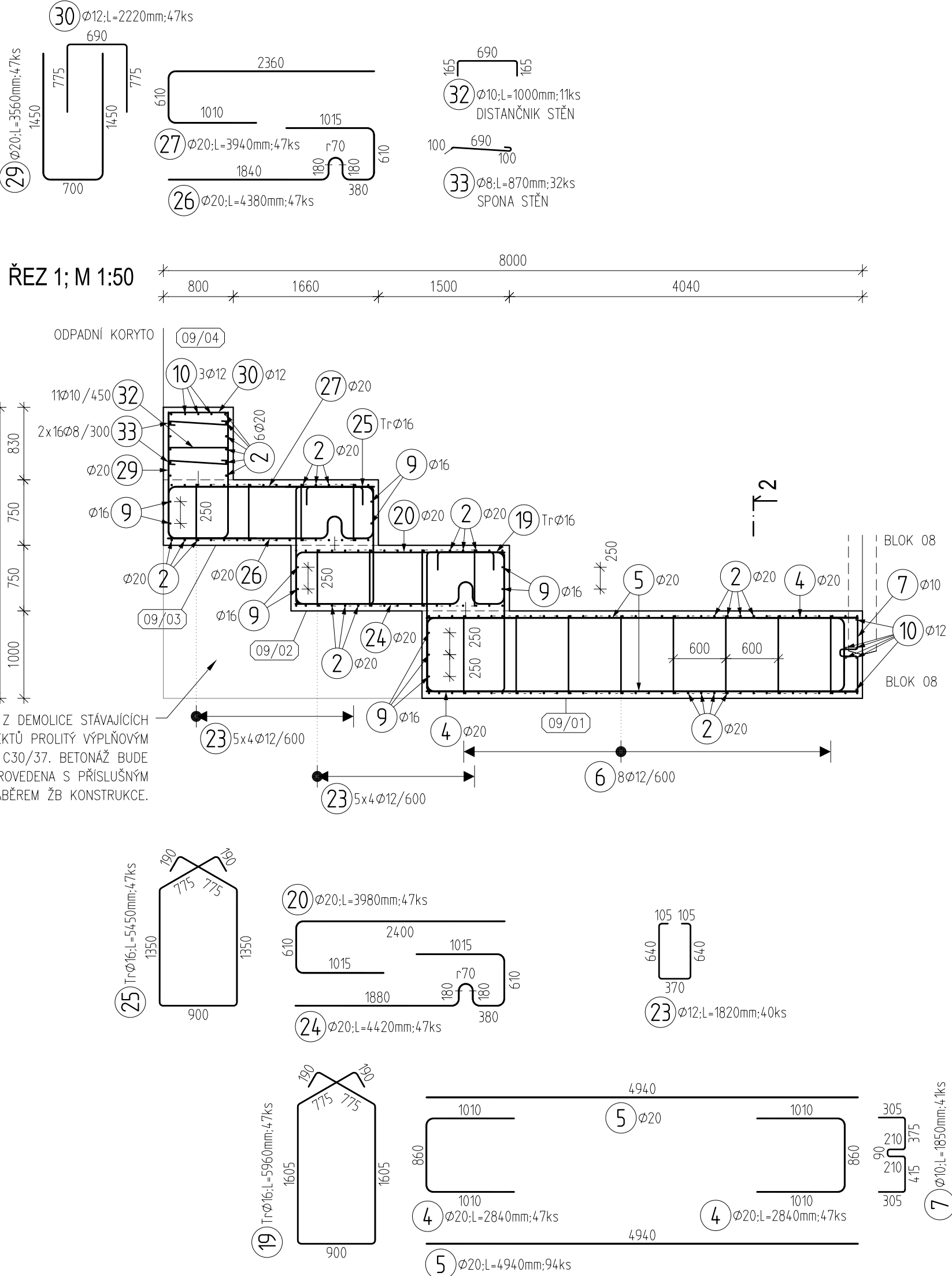
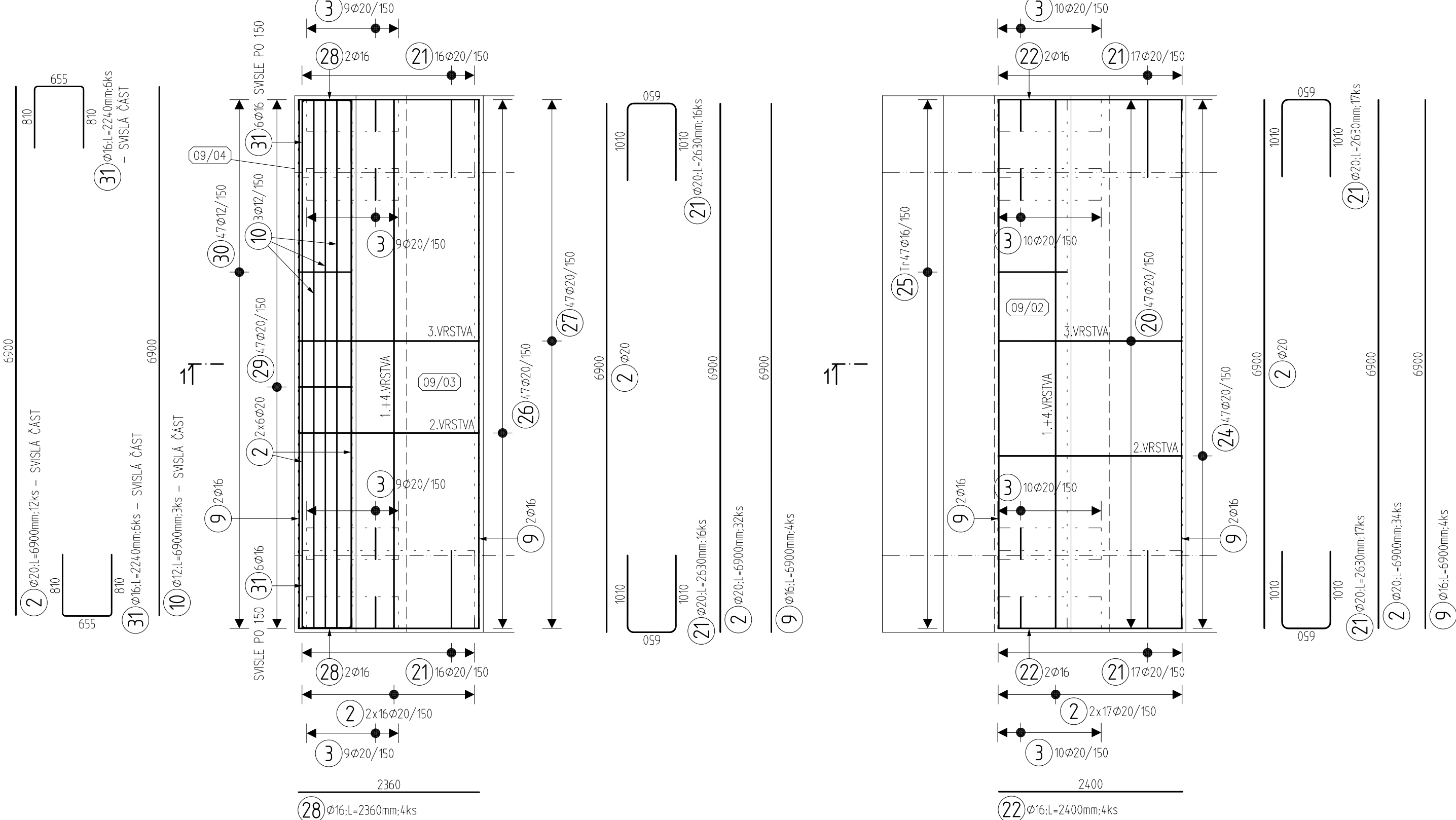


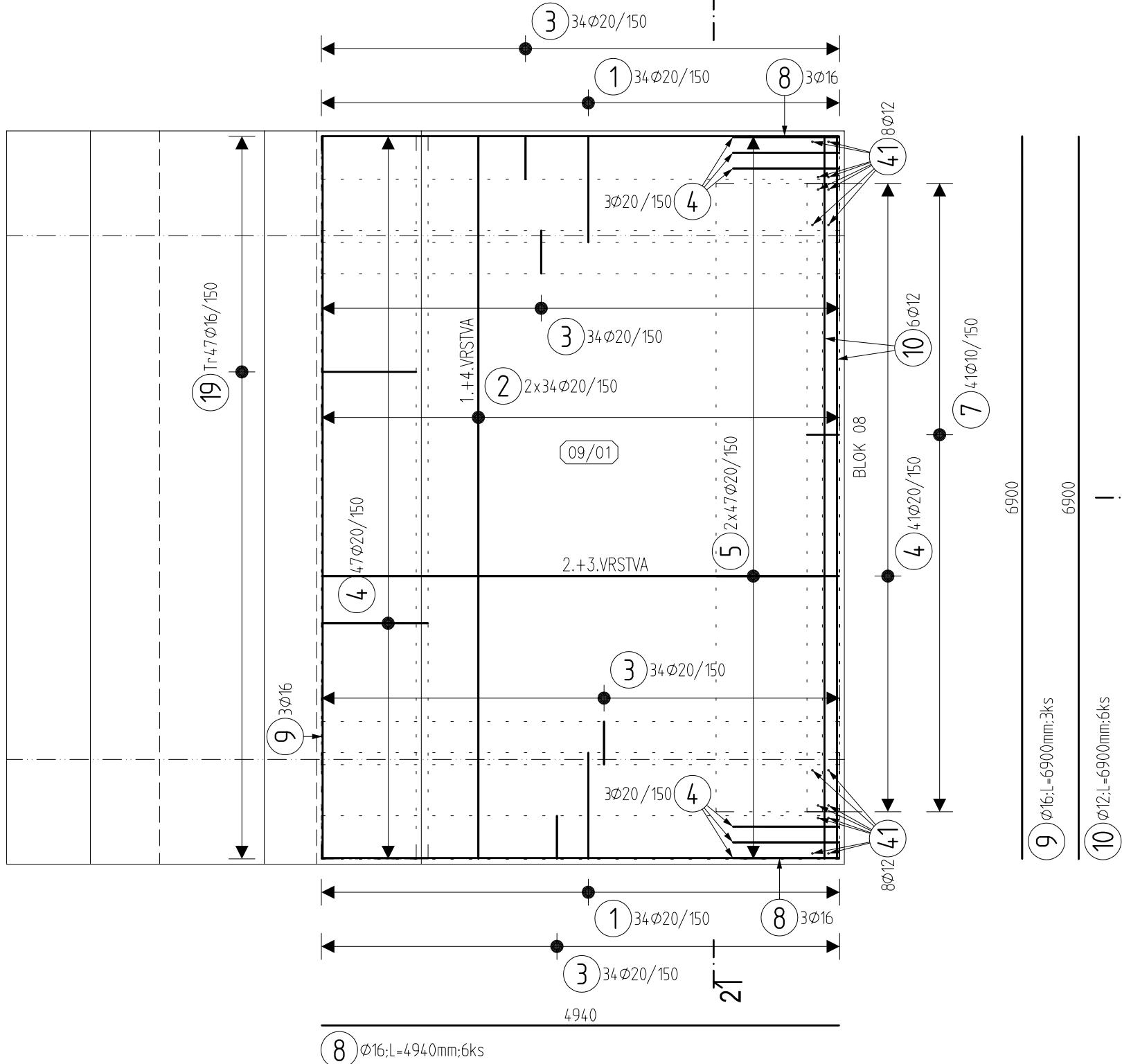
BLOK 09 - VÝZTUŽ 1:50



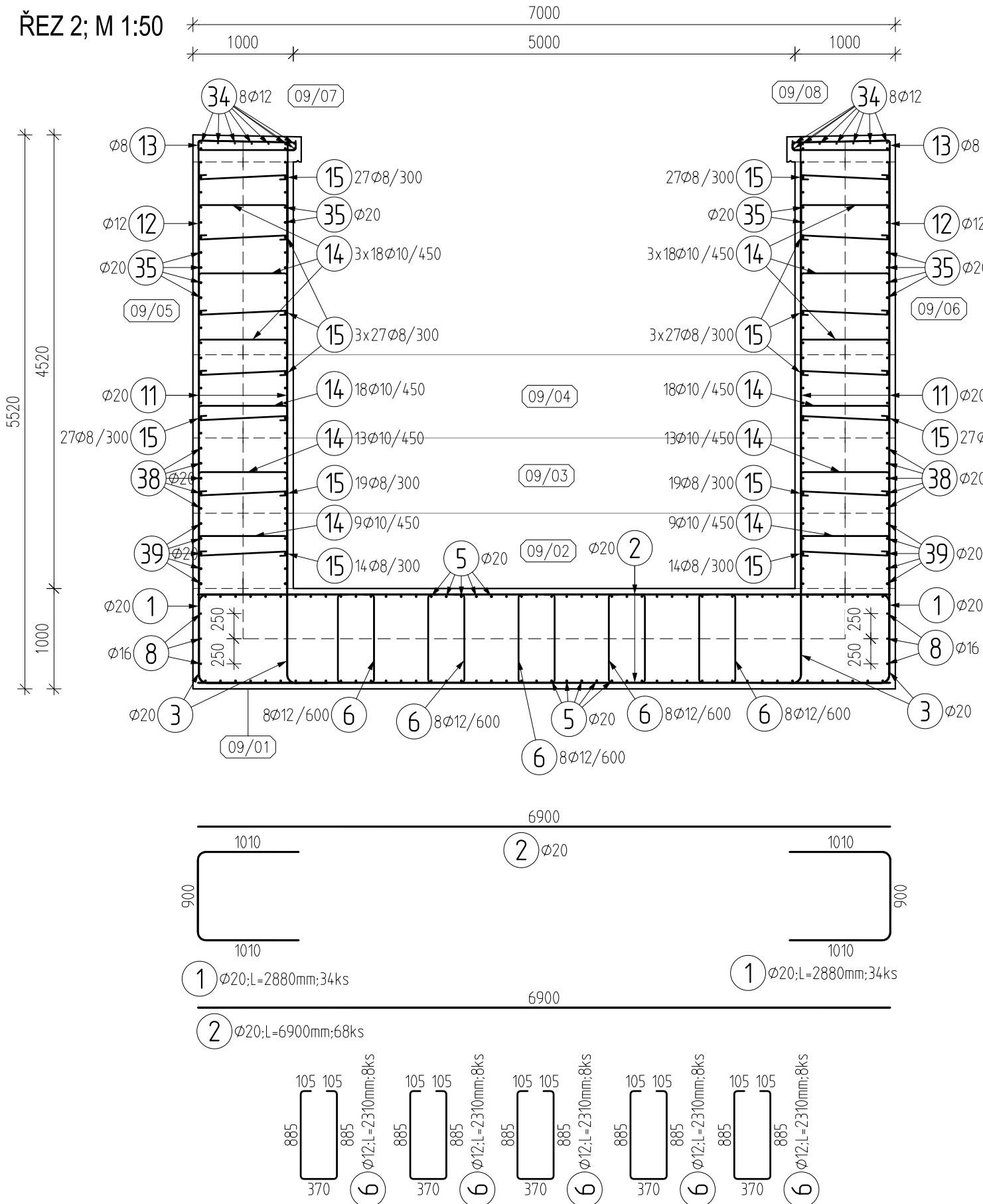
PŮDORYS DŇA POKAČOVÁNÍ - SPODNÍ + HORNÍ VÝZTUŽ, M 1:50



PŮDORYS DŇA - SPODNÍ + HORNÍ VÝZTUŽ, M 1:50



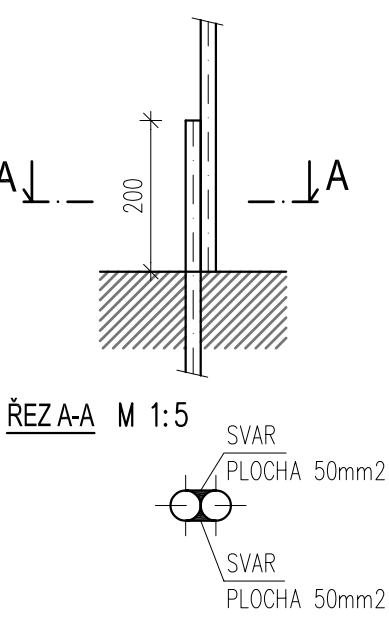
ŘEZ 2; M 1:50



Prvek : BLOK 09
Dosaň : VYPIS VÝZTUŽE

Pol	Profil	De lka [mm]	ks	B 500					
				8	10	12	16	20	
x1	20	2880	68					195.8	
*2	20	6900	146					1007.4	
3	20	2340	212					496.1	
4	20	2840	94					267.0	
*5	20	4940	94					464.4	
6	12	2310	40						
7	10	1850	41						
*8	16	4940	6						
*9	16	6900	11						
*10	12	6900	9						
*11	20	4250	136					578.0	
12	12	3300	106						
13	8	2300	106	243.8					
14	10	1200	188						
15	8	1070	336		225.6				
16	16	2440	100						
17	10	1690	66						
*18	12	4250	16						
19	16	5960	47						
20	20	3980	47						
21	20	2630	66						
*22	16	2400	4						
23	12	1820	40						
24	20	4420	47						
25	16	5450	47						
26	20	4380	47						
27	20	3940	47						
*28	16	3350	4						
29	20	3560	47						
30	12	2220	47						
31	16	2240	12						
32	10	1000	11						
33	8	870	32						
*34	12	7980	16						
*35	20	7900	80						
*36	20	3500	40						
*37	20	2750	36						
*38	20	6490	20						
*39	20	4990	20						
*40	12	2070	10						
41	12	1750	16						
CELKOVÁ DELKA				[m]	631.2	424.6	925.8	931.7	5236.0
HMOTNOST				[kg]	249.0	261.4	822.0	1470.6	12912.7
CELKOVÁ HMOTNOST				[kg]					15715.7

DETAIL NAPOJENÍ VÝZTUŽE
V MÍSTĚ ROZPĚRY M 1:10



BETON

STĚNA
DESKA
C30/37 - BLUŽŠÍ SPECIFIKACE VIZ. TECHNICKÁ ZPRÁVA

OCCEL

B500 B (R 10 505)

UVÁDĚNÉ DÉLKY JSOU VZTAŽENY K VNĚJŠÍMU LICI PRUTU.
POLOMĚRY OBLOUKŮ JSOU POLOMĚRY OHYBACÍCH TRNŮ.
NEZNÁČENÉ POLOMĚRY JSOU 1/2 Dr,min (TAB. 20).
NEZNÁČENÉ OHLY JSOU 45°, 90° resp. 180°.
CELKOVÉ DÉLKY VLOŽEK JSOU STRIŽNÉ DÉLKY.
ROVNÉ VLOŽKY JSOU VE VÝKAZU OZNAČENÉ **.

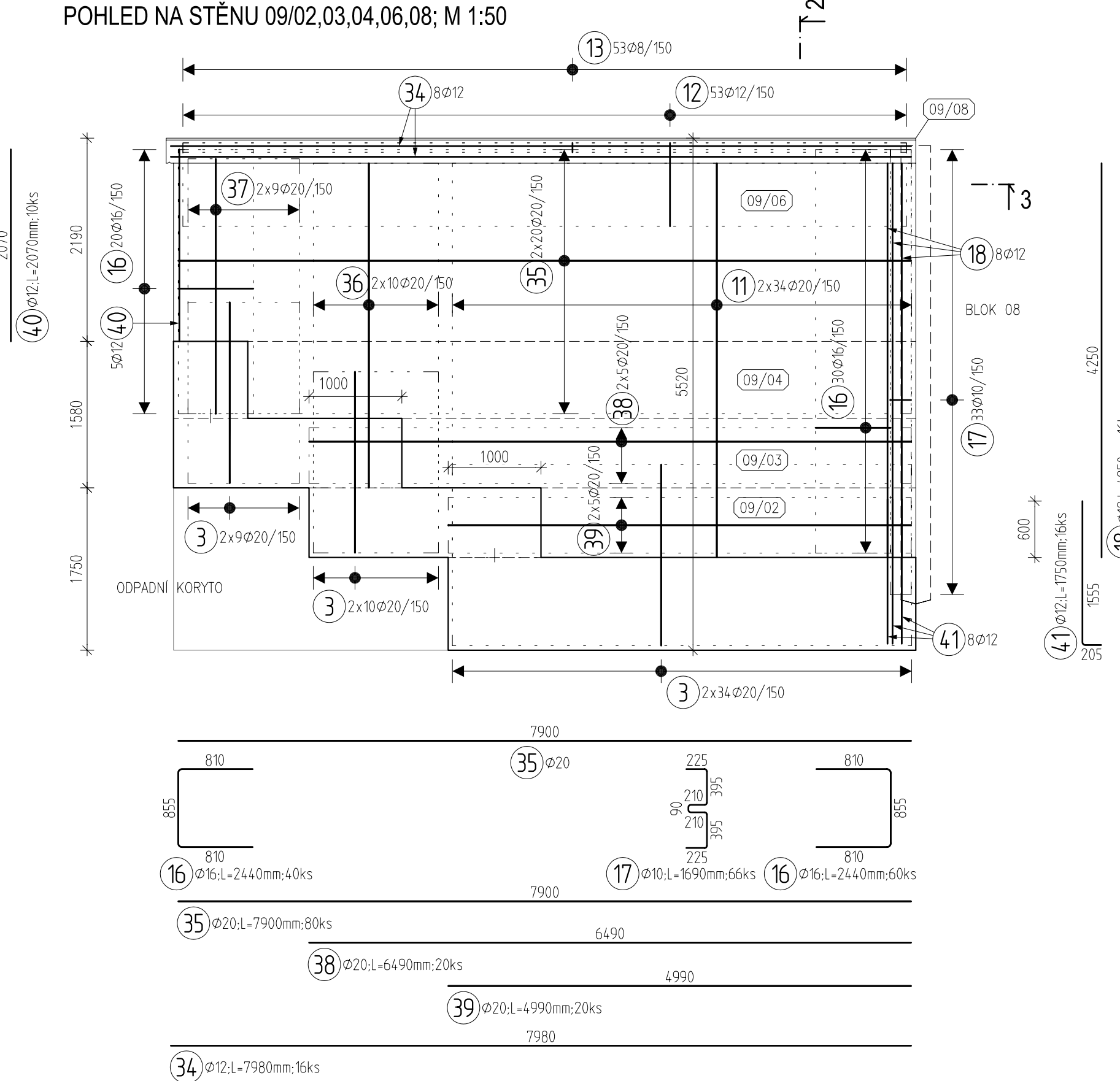
KRYTÍ

VŠECHNY POVRCHY 50 mm

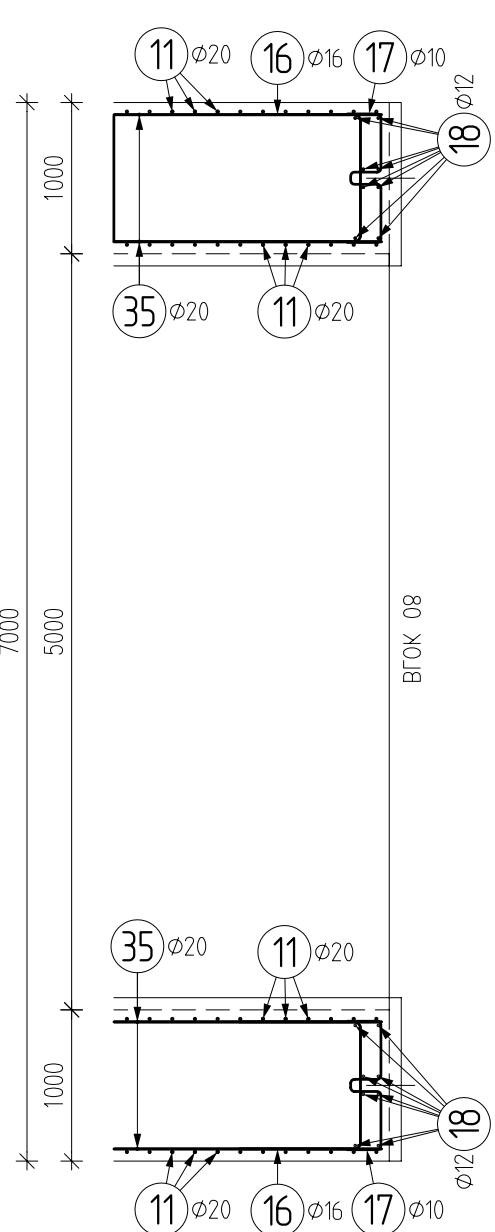
POZNÁMKY:

- PRÁCOVNÍ SPÁRY SE UTŘESÍ DLE SCHVÁLENÉHO DETAILU
- PRÁCOVNÍ SPÁRY SE PŘED BETONÁŽÍ MUSÍ RÁDNĚ OČISTIT A NAVLHČIT

POHLED NA STĚNU 09/02,03,04,06,08; M 1:50



ŘEZ 3; M 1:50



SOURÁDNÝ SYSTÉM JTSK
VÝŠKOVÝ SYSTÉM B.p.v.

Golík V.H., s. r. o., Ing. Pavel Golík, Babice nad Svitavou 162 66401, tel: 734 136 339, e-mail: golik@golikvh.cz			
Objednatel:	Stupeň dokumentace:	Datum / č. zakázky:	
Povodí Odry, s. p.	DPS	01/2023 / s21_06	
Vedoucí projektant:	Odpovědný projektant:	Vyracoval:	
Ing. Pavel Golík	Ing. Tomáš Focke	Ing. Tomáš Focke	
Akce:	VD Baška – převedení extrémních povodní, stavba č.4142		Souprava č.:
SO 02 Sdružený objekt			
Příloha: D.2_3.8.9 Výkres výztuže sdružený objekt – blok 09			Měřítko:
výtvar dolní část			1:50