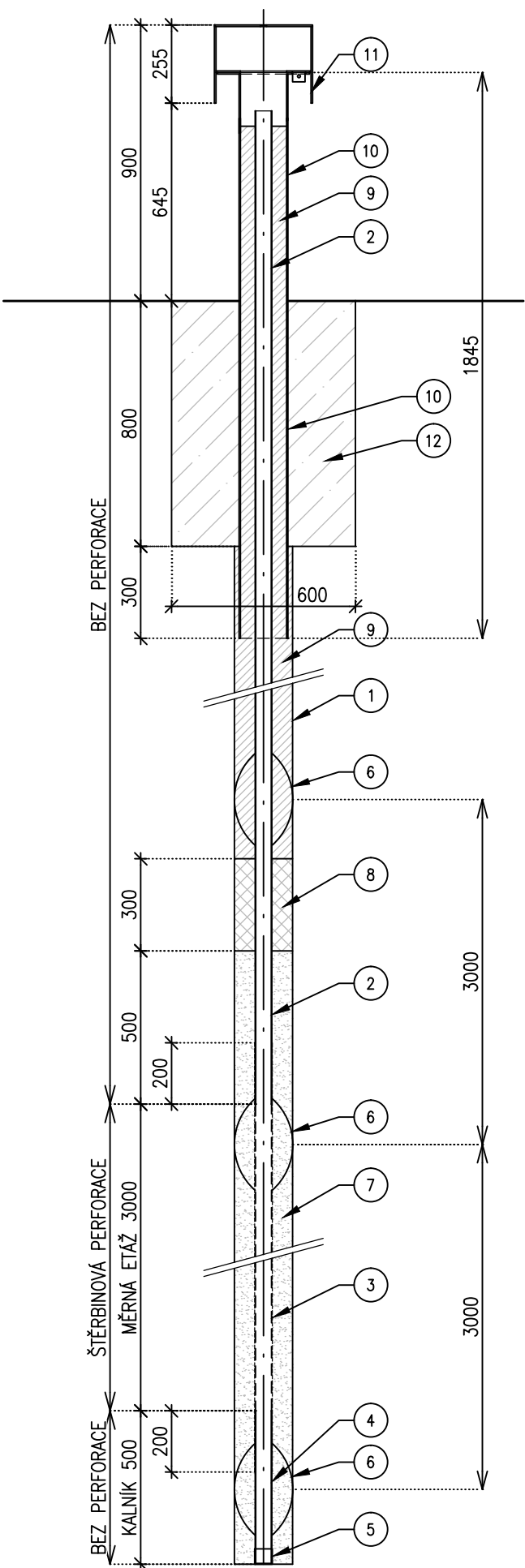


VZOROVÝ ŘEZ POZOROVACÍM VRTEM
M 1:20



LEGENDA

- 1

VRT PRŮMĚRU 190mm
- 18/P

2

PVC-U VÝPAŽNICE MIN. DN 50mm (2''), ŠROUBOVÝ SPOJ
- 18/P

3

FILTRAČNÍ NÁVLEK ZE SÍŤOVINY NA PERFOROVANÉ ČÁSTI S PŘESAHEM 0,2m NA OBOUCH KONCÍCH
- 18/P

4

KALNÍK
- 18/P

5

ZÁSLEPKA, ŠROUBOVÝ SPOJ
- 6

CENTRÁTOR
- 7

OBSYP PÍSKEM FRAKCE 2/4
- 8

TĚSNĚNÍ BENTONITOVÉ PELETY MAX. 8mm
- 9

ZÁLIVKA JÍLOCEMENTOVOU SMĚSÍ
- 41/Z

10

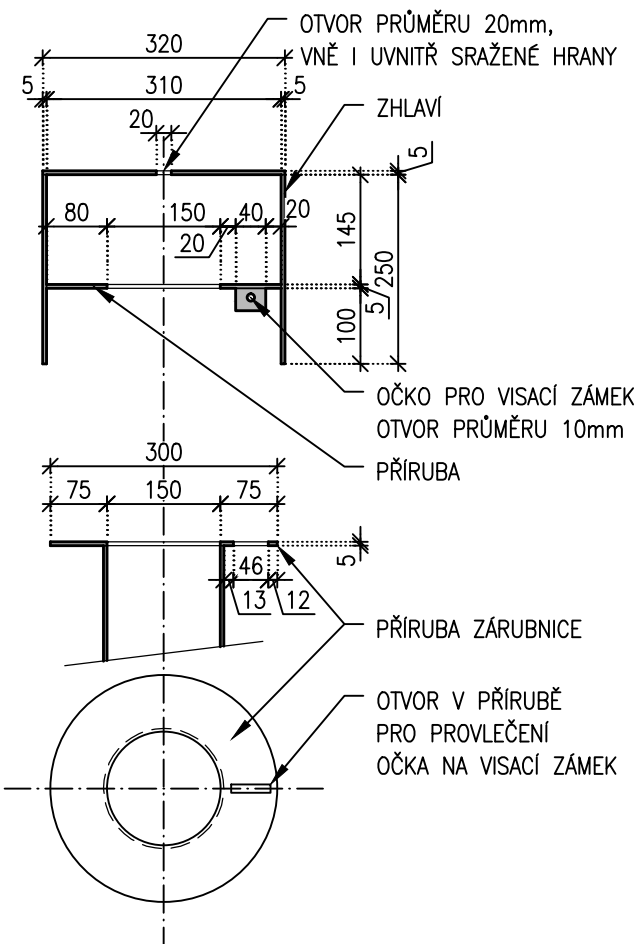
OCELOVÁ ZÁRUBNICE 159/4,5, DL. 1,85m, POVRCHOVÁ ÚPRAVA ZINKOVÁNÍM
- 41/Z

11

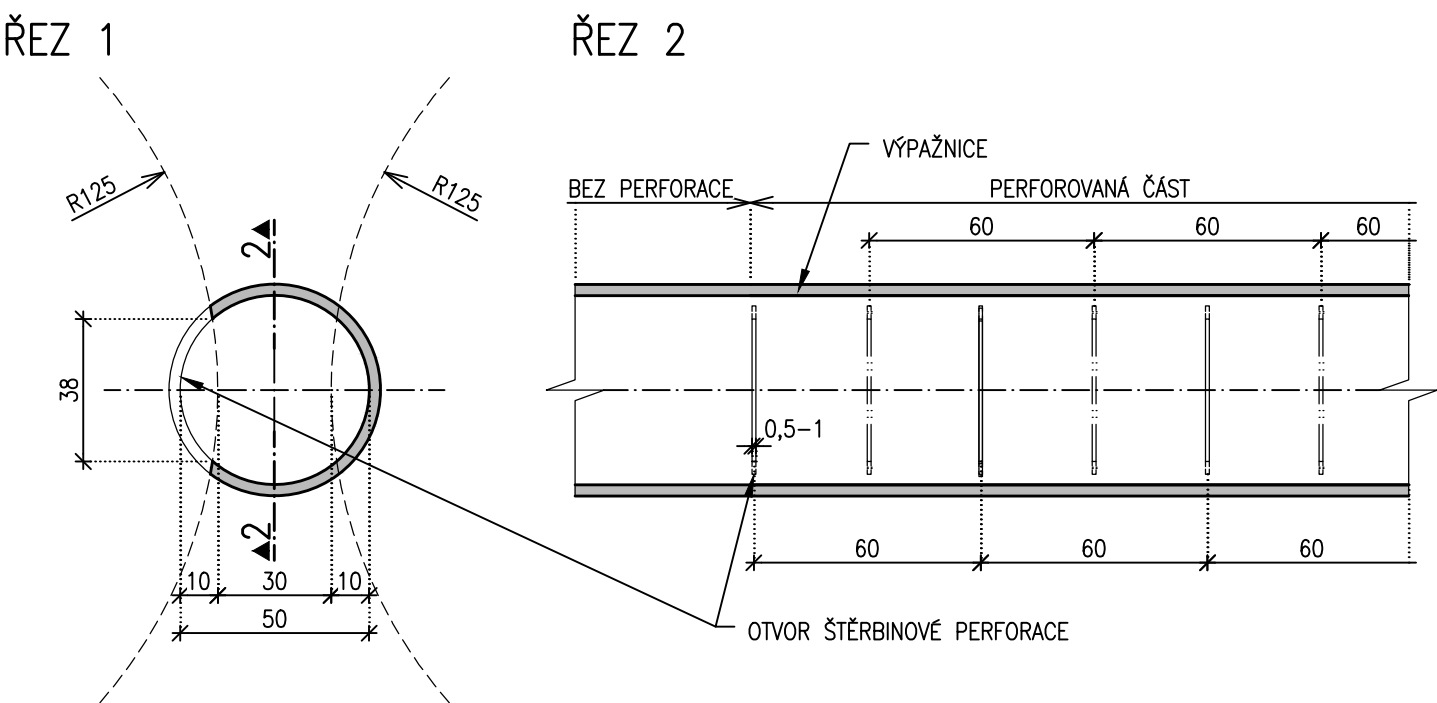
ZHLAVÍ, PLECHOVÝ KRYT, POVRCHOVÁ ÚPRAVA ZINKOVÁNÍM, ZÁMEK
- 12

BETONOVÁ PATKA 0,6x0,6x0,8m, BETON C 25/30, PODROBNĚJI VIZ. TZ S002

DETAIL ZHLAVÍ VRTU
M 1:10



DETAIL PERFORACE
M 1:2



SOUŘADNÝ SYSTÉM JTSK
VÝŠKOVÝ SYSTÉM B.p.v.

GOLIK V H

Golík VH, s. r. o., Ing. Pavel Golík, Babice nad Svitavou 162 66401, tel: 734 136 339, e-mail: golik@golikvh.cz		
Objednatel: Povodí Odry, s. p.	Stupeň dokumentace: DPS	Datum / č. zakázky: 01/2023 / s21/06
Vedoucí projektant: Ing. Pavel Golík	Odpovědný projektant: Ing. Jiří Čejp	Vypracoval: Ing. Jiří Čejp
Akce: VD Baška – převedení extrémních povodní, stavba č. 4142 SO 02 Sdružený objekt		Souprava č.:
Příloha: D.2_3.13 Hydrovrty		Meřítko: 1:20 1:10, 1:2