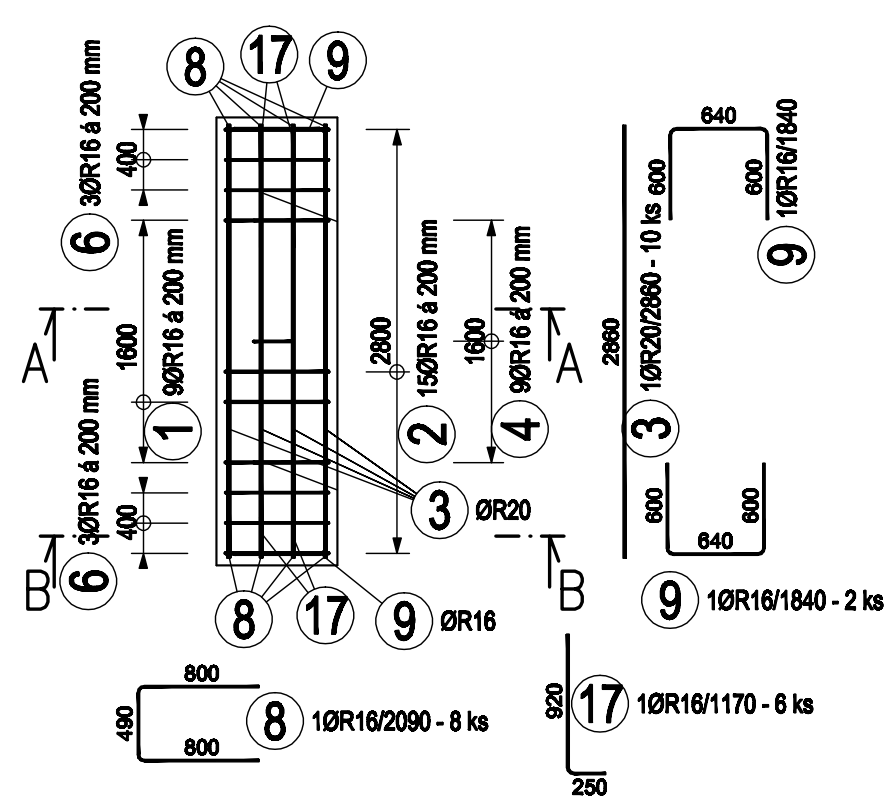
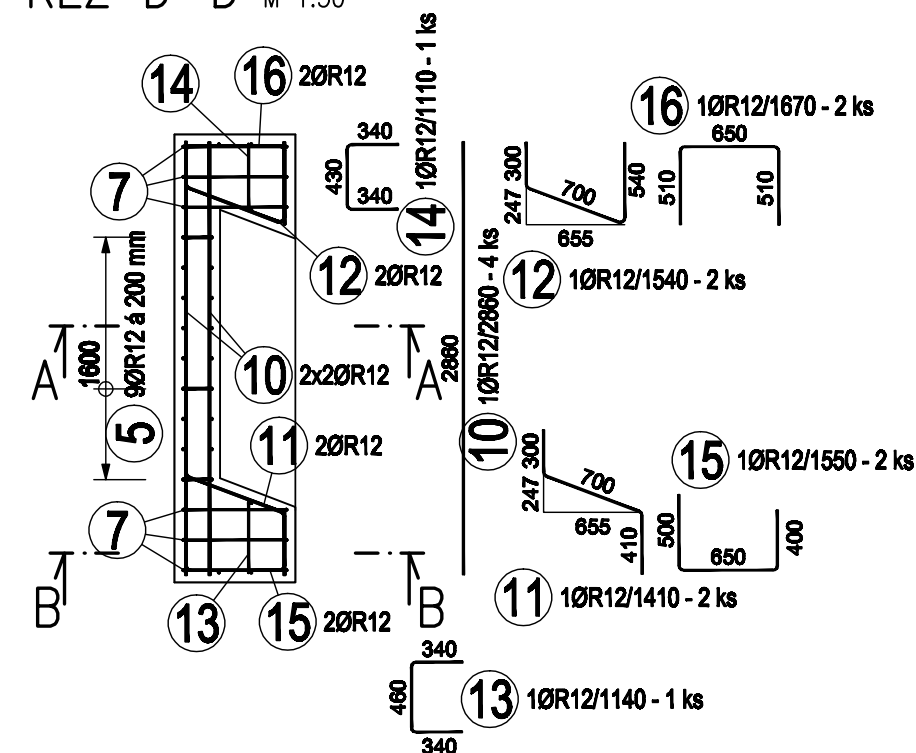


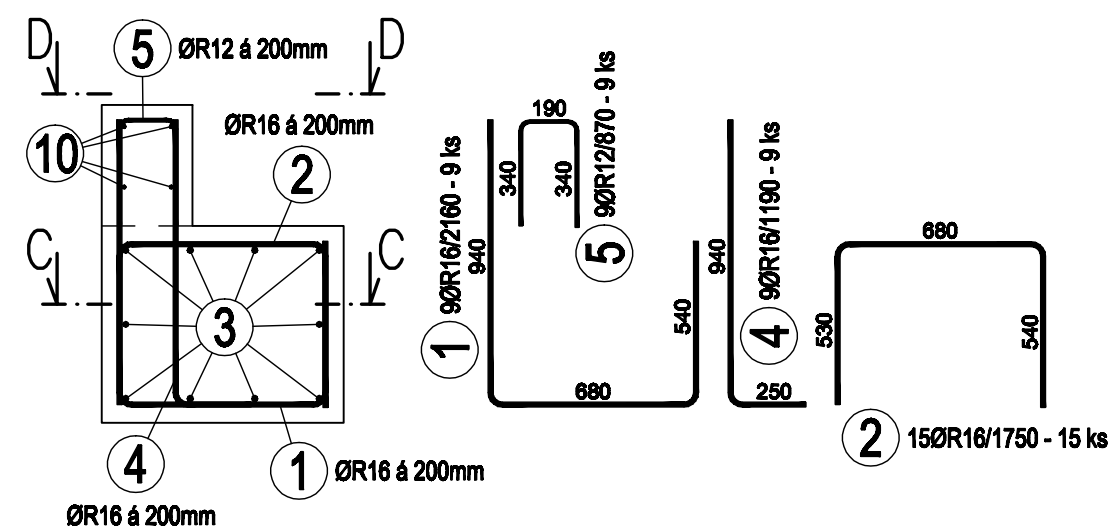
ŘEZ C-C M 1:50



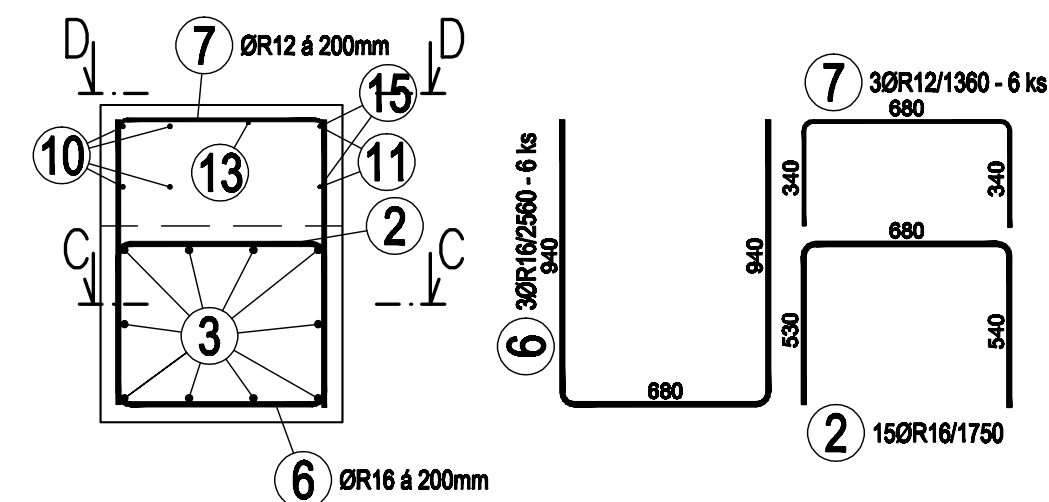
ŘEZ D-D M 1:50



ŘEZ A-A M 1:25



ŘEZ B-B M 1:25



Č. pol.	D [mm]	Délka [m]	Počet ks.	Délka		
				10 505		
				R12	R16	R20
1	R16	2.160	9		19.440	
2	R16	1.750	15		26.250	
3	R20	2.860	10			28.600
4	R16	1.190	9		10.710	
5	R12	0.870	9	7.830		
6	R16	2.560	6		15.360	
7	R12	1.360	6	8.160		
8	R16	2.090	8		16.720	
9	R16	1.840	2		3.680	
10	R12	2.860	4	11.440		
11	R12	1.410	2	2.820		
12	R12	1.540	2	3.080		
13	R12	1.140	1	1.140		
14	R12	1.110	1	1.110		
15	R12	1.550	2	3.100		
16	R12	1.670	2	3.340		
17	R16	1.170	6		7.020	
Celková délka				42.020	99.180	28.600
Specifická hmotnost				0.888	1.578	2.460
Hmotnost [kg]				37.314	156.506	70.512
Hmotnost celkem					264.348	

BETON: C 30/37 – BLIŽŠÍ SPECIFIKACE VIZ TZ.

VÝŠKOVÝ SYSTÉM B.p.v.

GOLIK  VH

Golik VH, s. r. o., Ing. Pavel Golík, Babice nad Svitavou 162 66401, tel: 734 136 339, e-mail: golik@golikvh.cz

Objednatel: Povodí Odry, s. p.	Stupeň dokumentace: DPS	Datum / č. zakázky: 01/2023 / s21_06
Vedoucí projektant: Ing. Pavel Golík	Odpovědný projektant: Ing. Tomáš Focke	Vypracovala: Ing. Tomáš Focke
Akce: VD Baška – převedení extrémních povodní, stavba č. 4142 SO 02 Sdružený objekt		Souprava č.:
Příloha: D.2_3.8.11 Výkresy výztuže bloček lávky		Meřítko: 1:50(25)