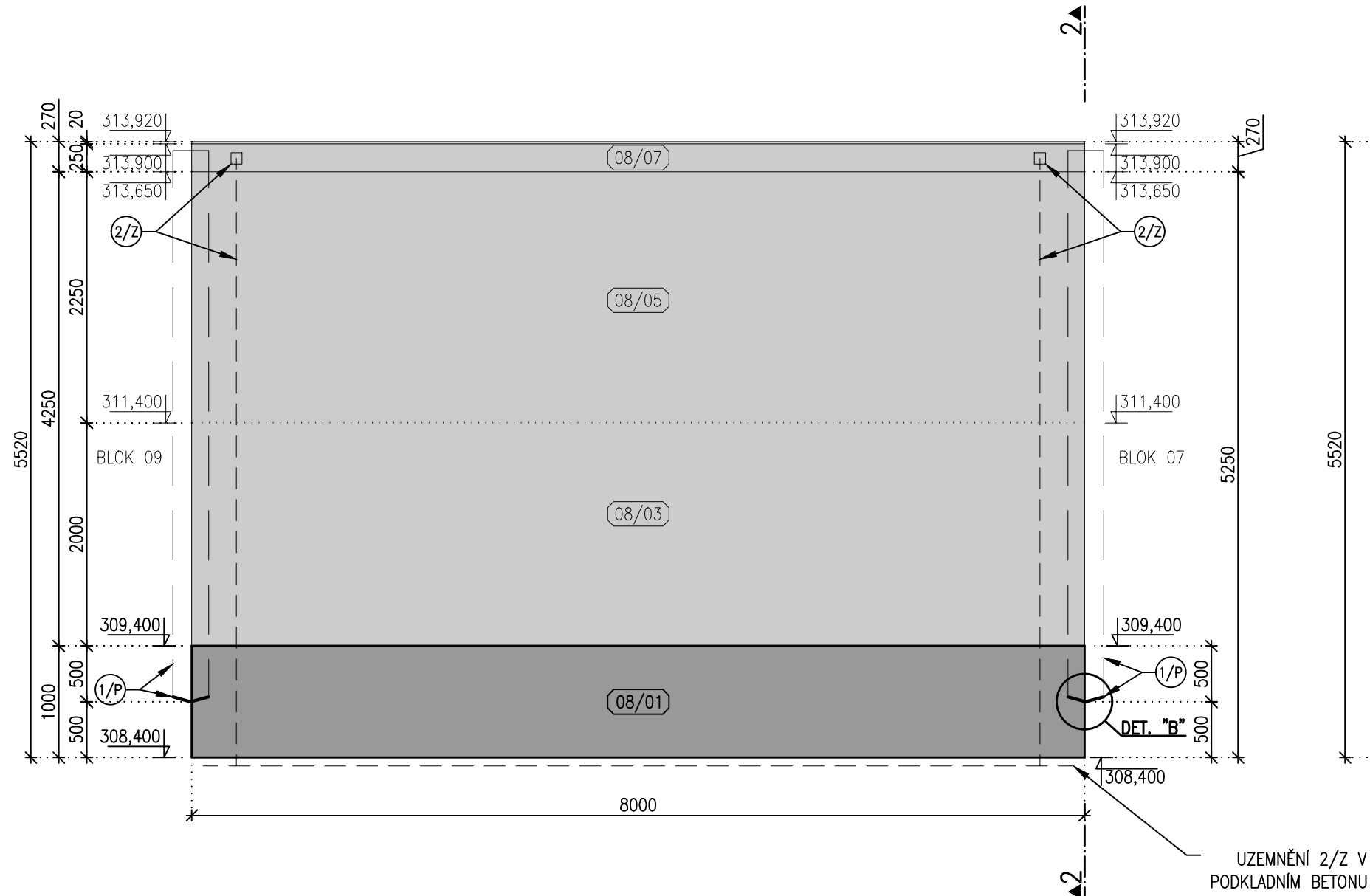
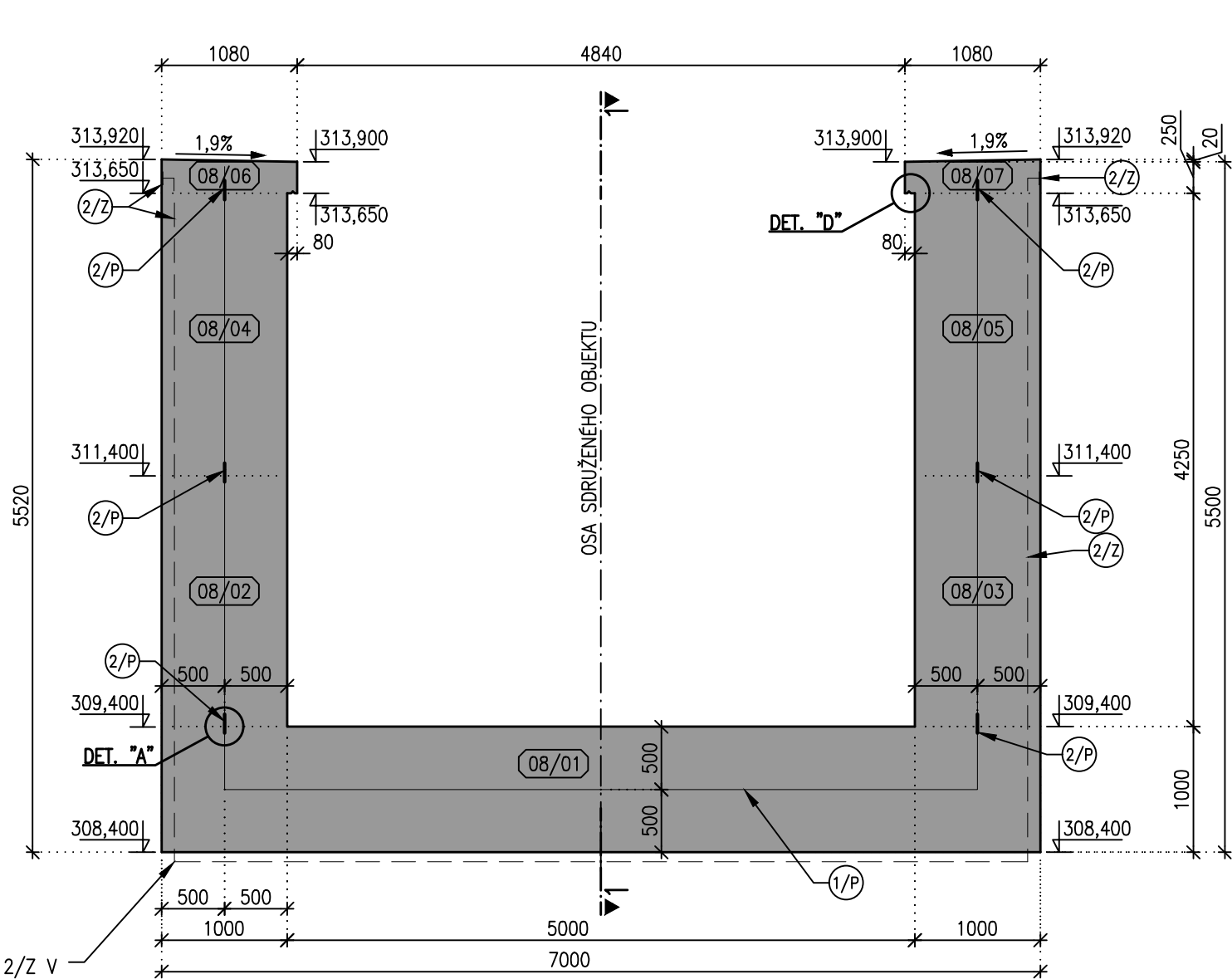


ŘEZ 1, BLOK 08, MĚŘITKO 1:50



ŘEZ 2, BLOK 08, MĚŘITKO 1:50



POZNÁMKY:

- 1) PRACOVNÍ SPÁRY STĚN SE UTĚSNÍ DLE SCHVÁLENÉHO DETAILU.
- 2) PRACOVNÍ SPÁRA SE PŘED BETONÁŽÍ STĚNY MUSÍ ŘÁDNĚ OČISTIT A NAVLHČIT.
- 3) TĚSNICÍ PÁS PRO TĚSNĚNÍ DILATAČNÍCH SPAR 1/P BUDE UKONČEN 50mm OD LÍCE KONSTRUKCE.

1/P TĚSNICÍ PÁS PRO TĚSNĚNÍ DILATAČNÍCH SPAR

2/P TĚSNICÍ PÁS PRO TĚSNĚNÍ PRACOVNÍ SPÁRY

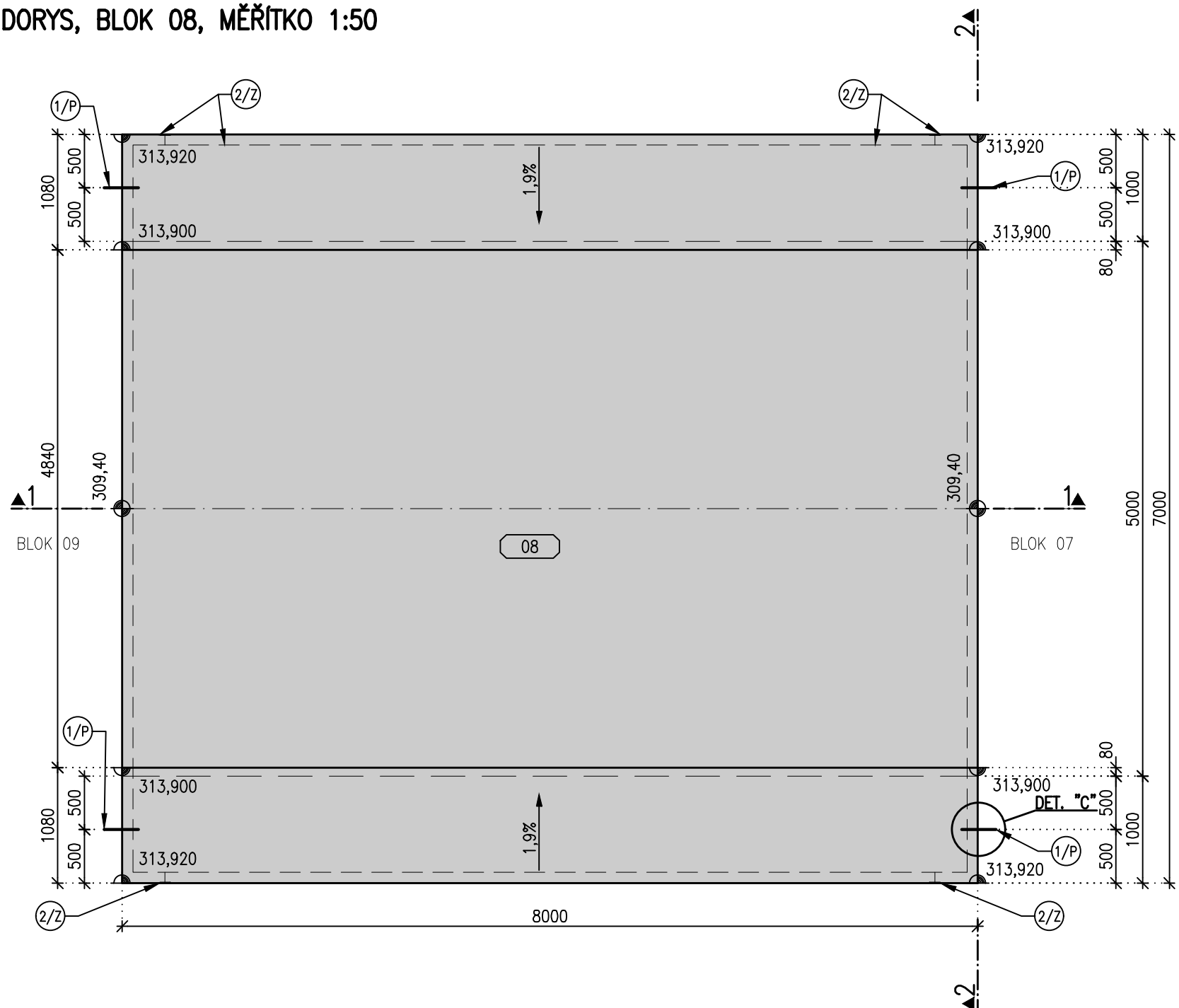
2/0 TĚSNICÍ TMEL PRO DILATAČNÍ SPÁRY

3/0 SPÁROVÝ PROFIL

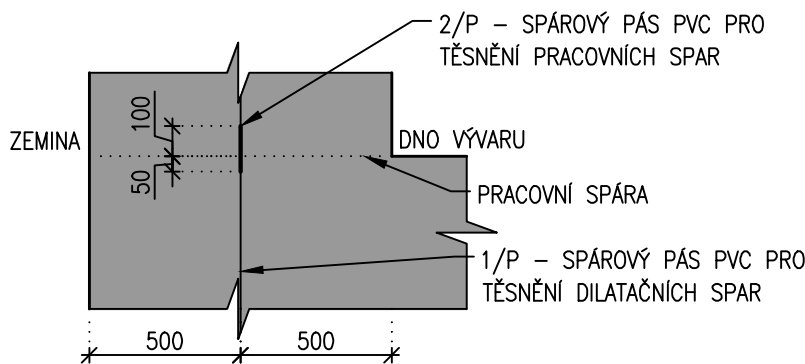
4/0 XPS 20mm, VÝPLŇ DILATAČNÍCH SPAR

BETON: C 30/37 – BLIŽŠÍ SPECIFIKACE VIZ TZ.

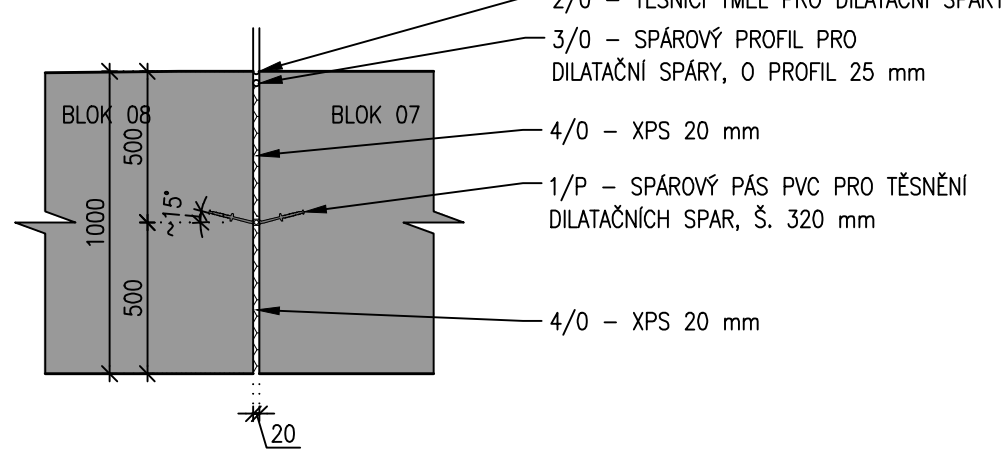
PŮDORYS, BLOK 08, MĚŘITKO 1:50



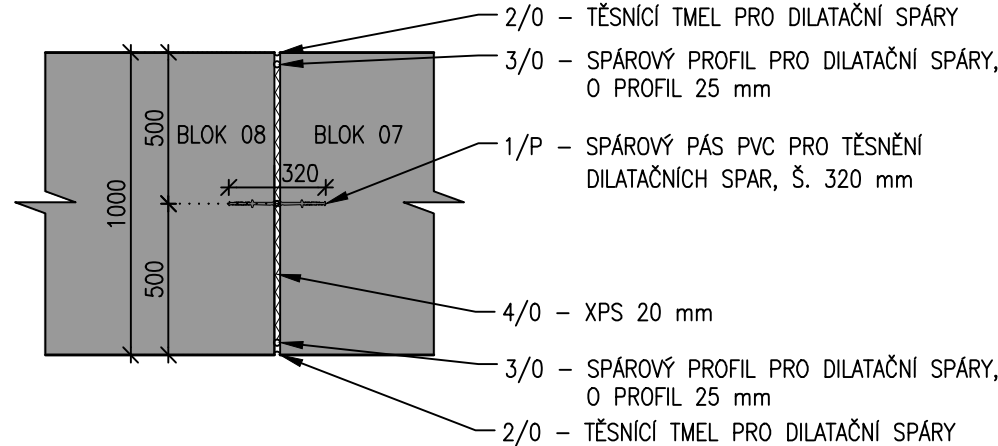
DETAIL "A", MĚŘITKO 1:25
VODOROVNÁ PRACOVNÍ SPÁRA



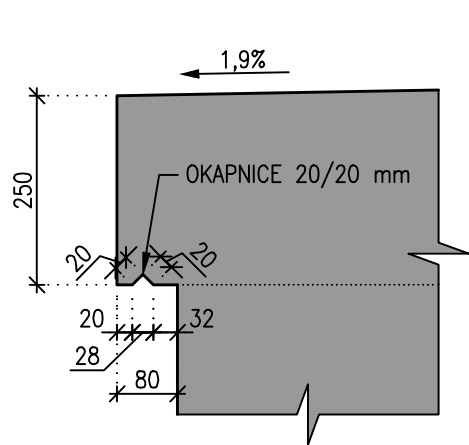
DETAIL "B", MĚŘITKO 1:25
VODOROVNÁ DILATAČNÍ SPÁRA



DETAIL "C", MĚŘITKO 1:25
SMYLÁ DILATAČNÍ SPÁRA



DETAIL "D", MĚŘITKO 1:10
OKAPNICE ŘÍMSY



VÝŠKOVÝ SYSTÉM B.p.v.

Golík VH, s. r. o., Ing. Pavel Golík, Babice nad Svitavou 162 66401, tel: 734 136 339, e-mail: golik@golikvh.cz		
Objednatel: Povodí Odry, s. p.	Stupeň dokumentace: DPS	Datum / č. zakázky: 01/2023 / s21_06
Vedoucí projektant: Ing. Pavel Golík	Odpovědný projektant: Ing. Jiří Čejp	Vypracoval: Ing. Lukáš Sýkora
Akce: VD Baška – převedení extrémních povodní, stavba č. 4142 S0 02 Sdružený objekt		Souprava č.:
Příloha: D.2_3.7.8 Výkresy tvaru sdružený objekt – blok 08 vývar střední část		Měřítko: 1:50, 1:25, 1:10