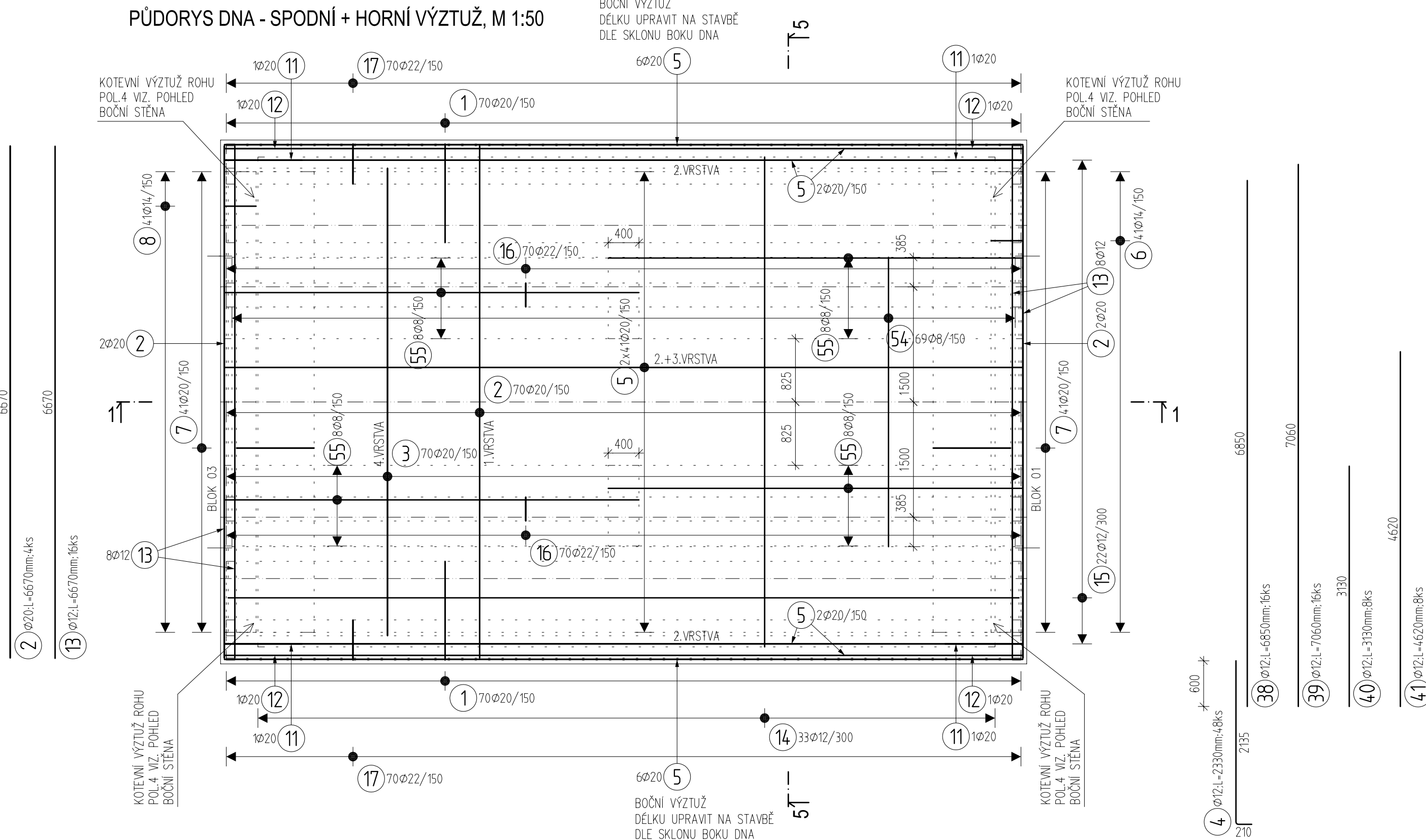
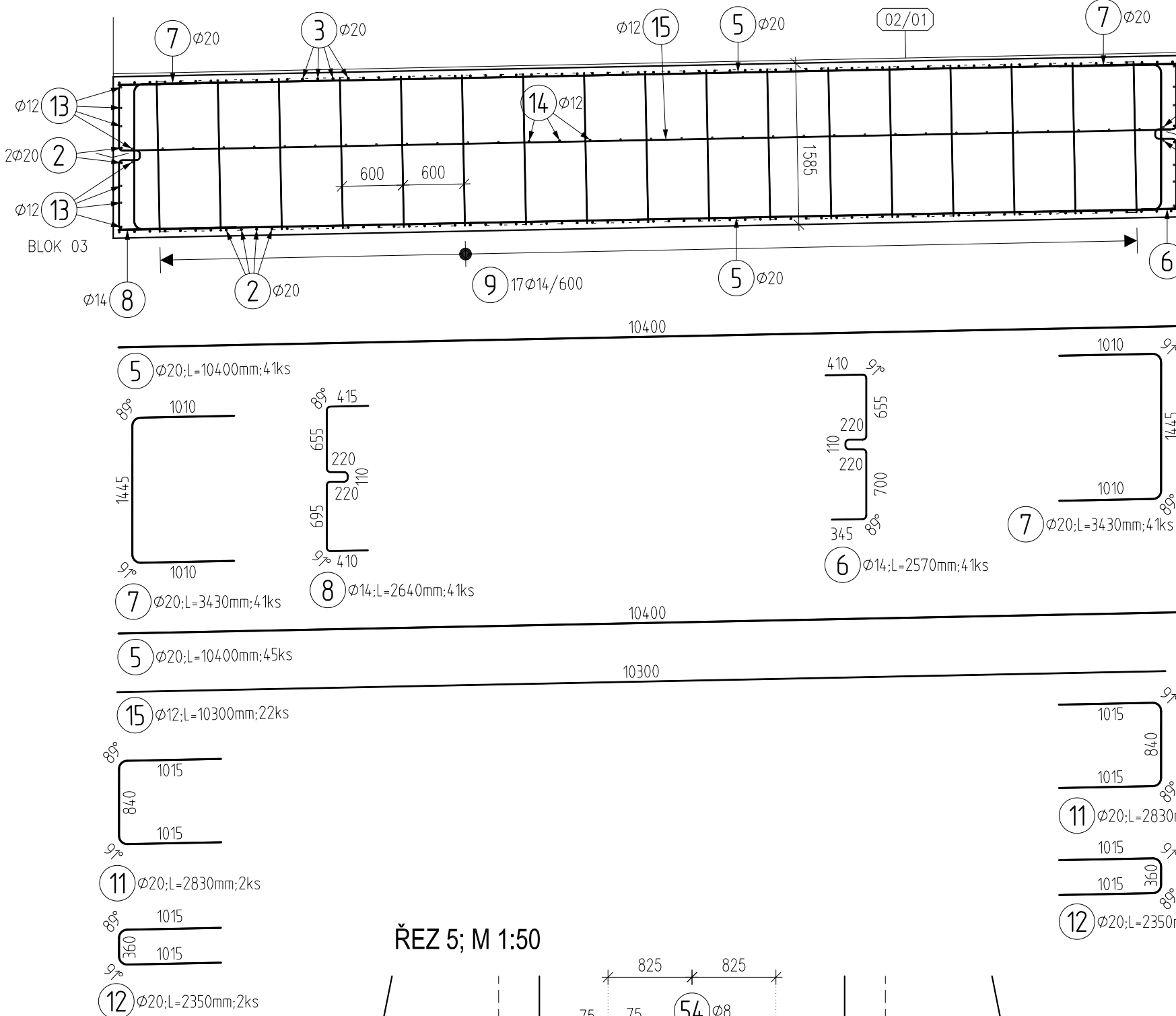


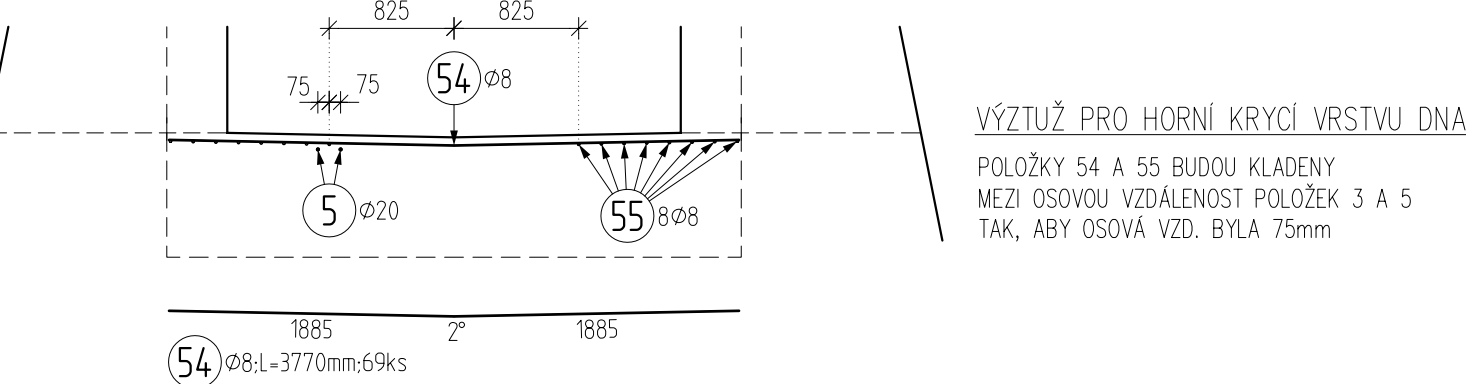
BLOK 02 - VÝZTUŽ 1:50



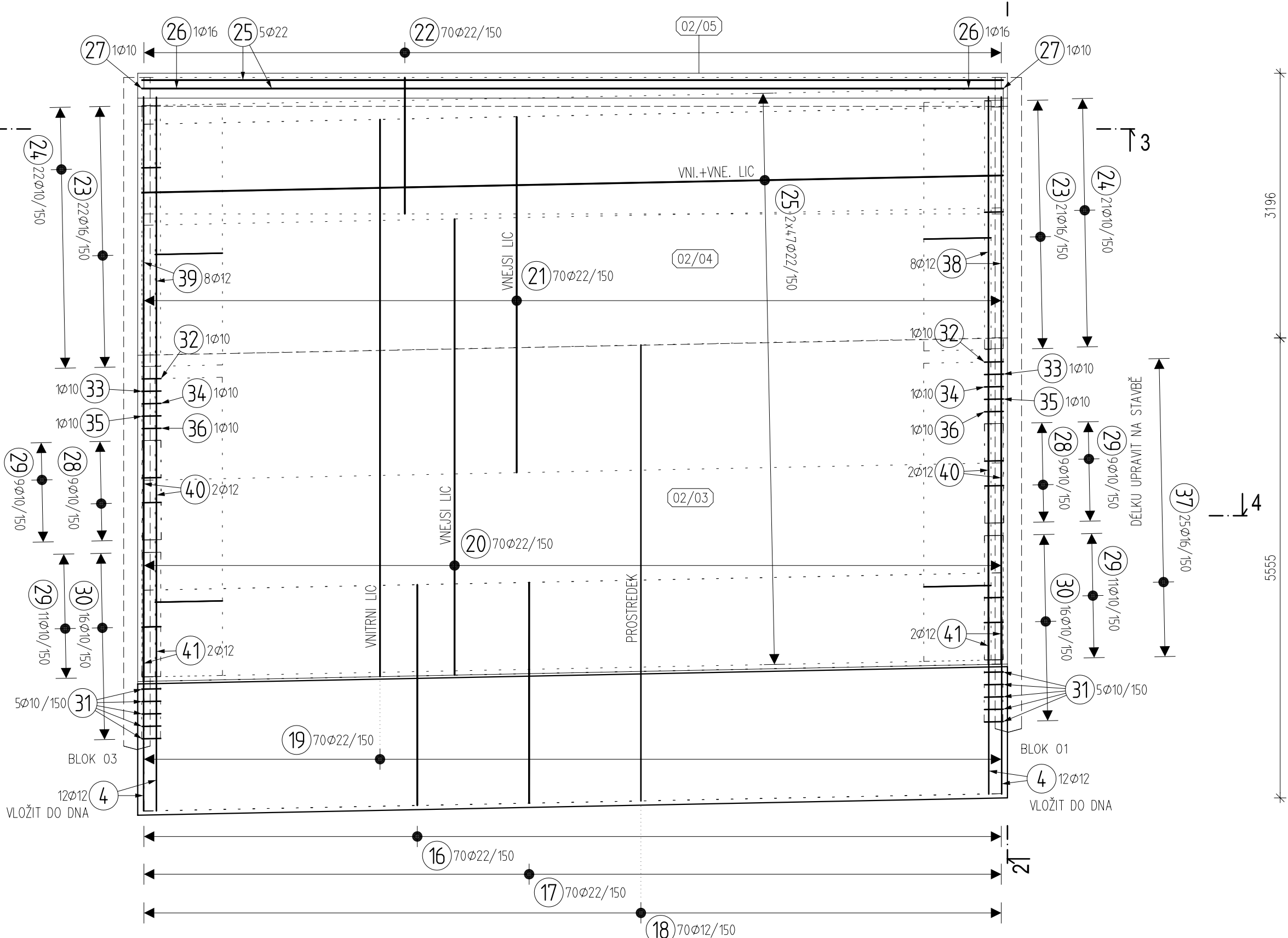
ŘEZ 1; M 1:50



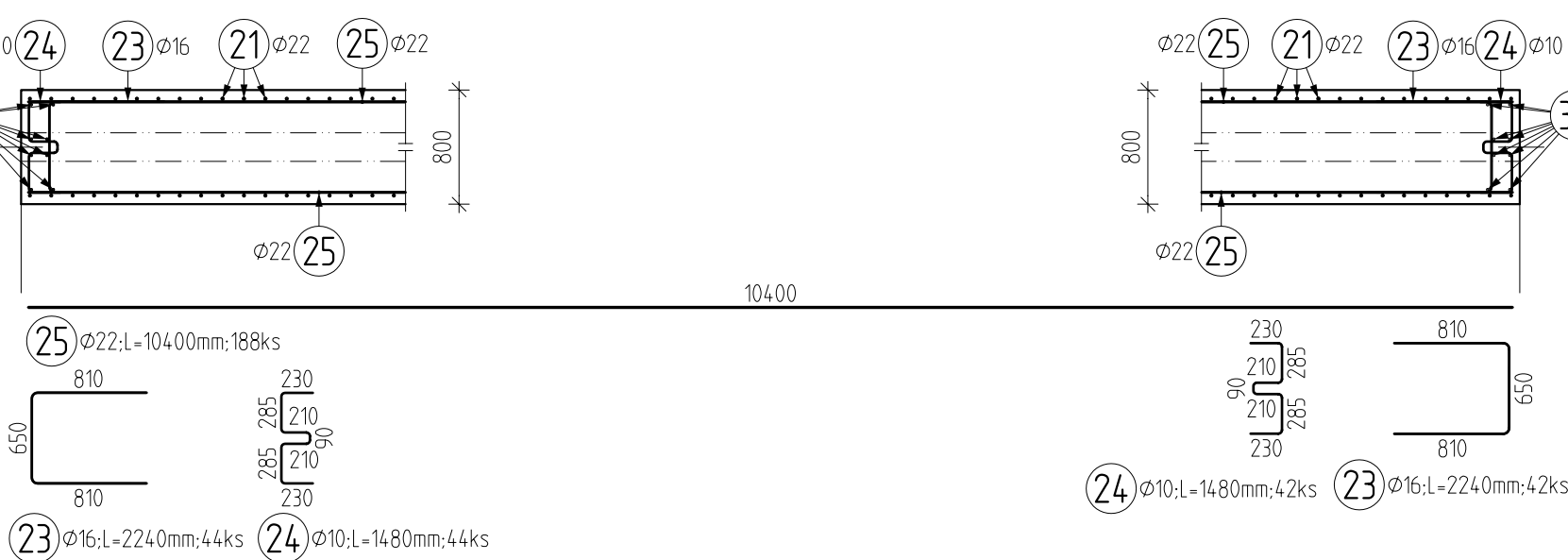
ŘEZ 5; M 1:50



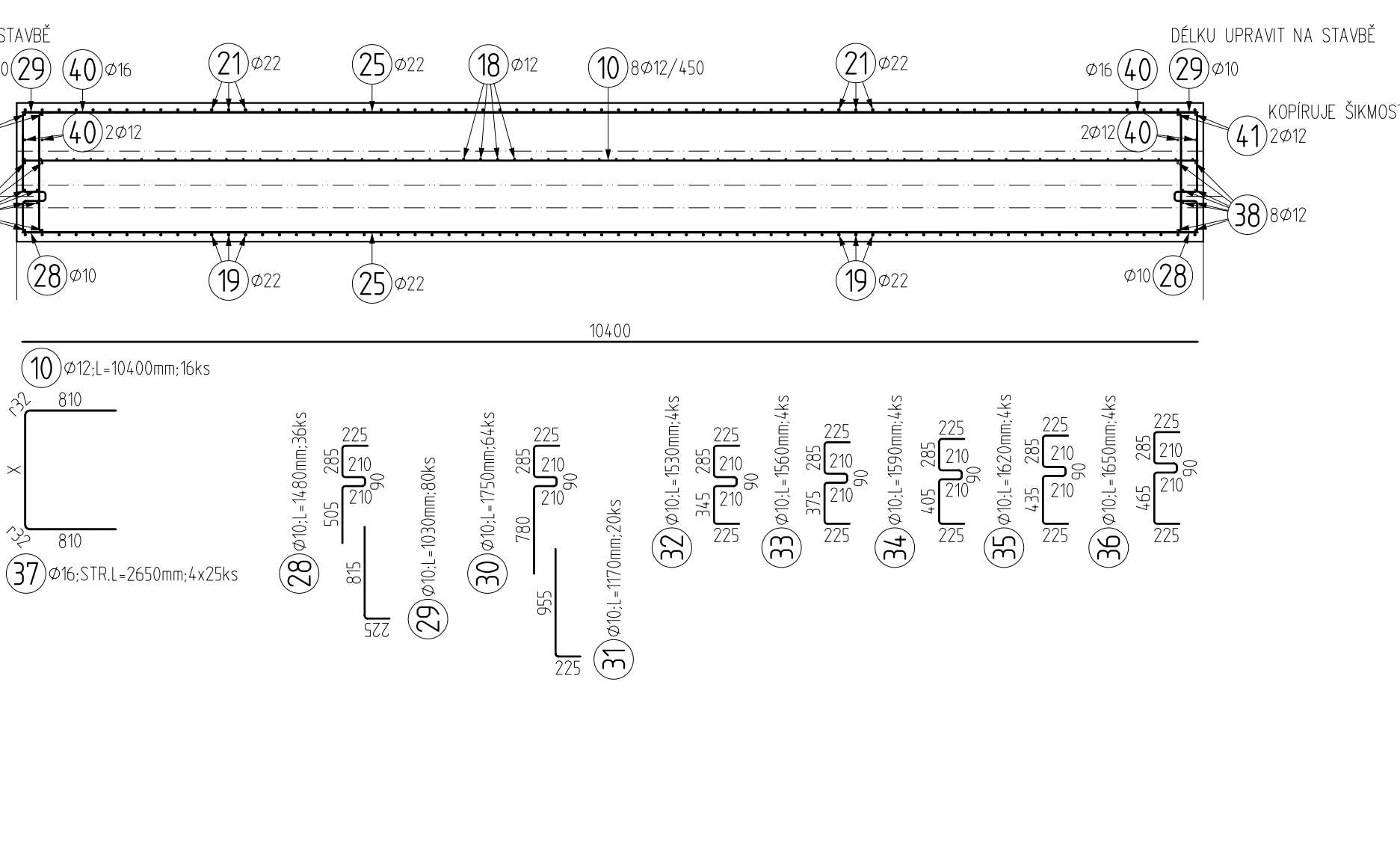
POHLED NA STĚNU 02/03,04,05; M 1:50



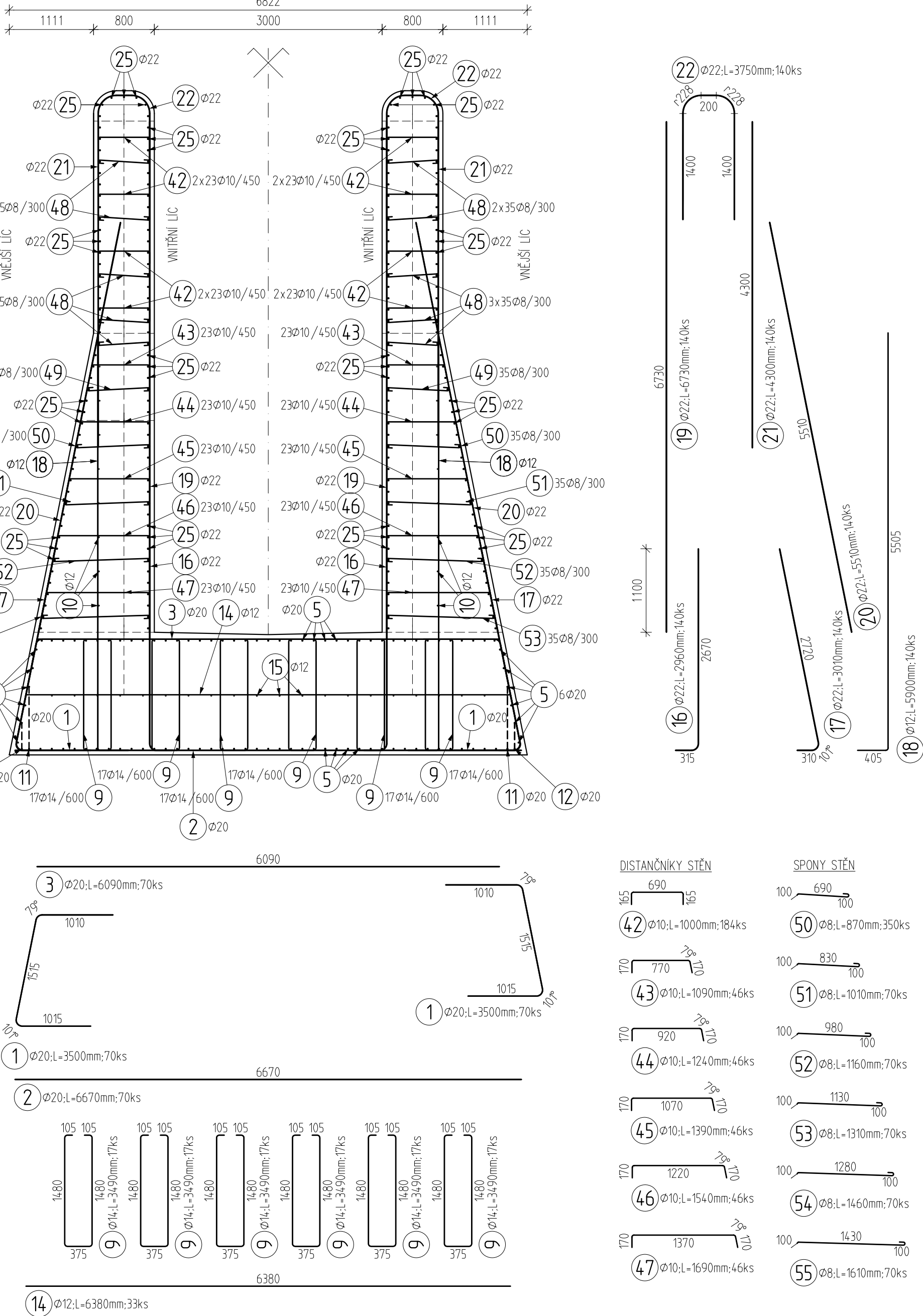
ŘEZ 3; M 1:50



ŘEZ 4; M 1:50



ŘEZ 2; M 1:50



BETON

STĚNA
DESKA
C30/37 - BUŽŠÍ SPECIFIKACE VIZ. TECHNICKÁ ZPRÁVA
C30/37

OCEL

B500 B (R 10 505)

UVÁDĚNÉ DĚLKU JSOU VZTAŽENY K VNĚJŠÍMU LICI PRUTU.
POLOMĚRY OBLOUKU JSOU POLOMĚRY OHYBACÍCH TRNŮ.
NEZNÁČENÉ POLOMĚRY JSOU 1/2 Dr,min (TAB. 20).
NEZNÁČENÉ ÚHLY JSOU 45°, 90° resp. 180°.
CELKOVÉ DĚLKU VLOŽEK JSOU STŘÍZNÉ DĚLKU.
ROVNÉ VLOŽKY JSOU VE VÝKAZU OZNAČENÉ **.

KRYTÍ
VŠEOBECNÝ POVRCH 50 mm

POZNÁMKY:

- PRACOVNÍ SPÁRY SE UTERŠÍ DLE SCHVÁLENÉHO DETAILU
- PRACOVNÍ SPÁRA SE PŘED BETONOVÁNÍM MUSÍ RÁDNĚ OČISTIT A NAVLHČIT

Prvek	: BLOK 02
Dosah	: VÝPIS VÝZTUŽE

Pol	Profil	Délka [mm]	ks	B 500							
				8	10	12	14	16	20	22	
*1	20	3500	140						490.0		
*2	20	6670	74						493.6		
*3	20	6090	70						426.3		
*4	12	2330	48			111.8			1019.2		
*5	20	10400	98						281.3		
*6	14	2570	41				105.4				
*7	20	3430	82								
*8	14	2640	41				108.2				
*9	14	3490	102				356.0				
*10	12	10400	16			166.4					
*11	20	2830	4								
*12	20	2350	4						11.3		
*13	12	6670	16						9.4		
*14	12	6380	33			106.7					
*15	12	10300	22			210.5					
*16	22	2960	140			226.6					
*17	22	3010	140							414.4	
*18	12	5900	140				826.0			421.4	
*19	22	6730	140							942.2	
*20	22	5510	140							771.4	
*21	22	4300	140							602.0	
*22	22	3750	140							525.0	
*23	16	2240	86					192.6			
*24	10	1480	86								
*25	22	10400	198			127.3				2059.2	
*26	16	2170	4					8.7			
*27	10	1410	4			5.6					
*28	10	1480	36			53.3					
*29	10	1030	80			82.4					
*30	10	1750	64			112.0					
*31	10	1170	20			23.4					
*32	10	1530	4			6.1					
*33	10	1560	4			6.2					
*34	10	1590	4			6.4					
*35	10	1620	4			6.5					
*36	10	1650	4			6.6					
*37	16	2650	100					265.0			
*38	12	6850	16				109.6				
*39	12	7060	16				113.0				
*40	12	3130	8				25.0				
*41	12	4620	8				37.0				
*42	10	1000	184			184.0					
*43	10	1090	46			50.1					
*44	10	1240	46			57.0					
*45	10	1390	46			63.9					
*46	10	1540	46			70.8					
*47	10	1690	46			77.7					
*48	8	870	350	304.5							
*49	8	1010	70	70.7							
*50	8	1160	70	81.2							
*51	8	1310	70	91.7							
*52	8	1460	70	102.2							
*53	8	1610	70	112.7							
*54	8	3770	69	260.1							
*55	8	5400	32	172.8							
CELKOVÁ DELKA				[m]	1195.9	939.5	1932.7	569.6	466.3	2731.1	5735.6
HMOTNOST				[kg]	471.9	579.2	1715.8	688.3	736.0	6735.2	17115.3
CELKOVÁ HMOTNOST				[kg]							28041.8

GOLIK V.H.

SOURADNÝ SYSTÉM JTSK

VÝŠKOVÝ SYSTÉM B.p.v.

Golik V.H., s. r. o., Ing. Pavel Golik, Babice nad Svitavou 162 66401, tel: 734 136 339, e-mail: golik@golikvh.cz		
Objednatel:	Stupeň dokumentace:	Datum / č. zakázky:
Povodí Odry, s. p.	DPS	01/2023 / s21_06
Vedoucí projektant:	Odpovědný projektant:	Vypracoval:
Ing. Pavel Golik	Ing. Tomáš Focke	Ing. Tomáš Focke
Akce:	Výstavba – převedení extrémních povodní, stavba č.4142	Souprava č.:
	SO 02 Sdružený objekt	
Příloha: D.2_3.8.2 Výkres výztuže sdružený objekt – blok 02	spadíšťe střední část	Měřítka: 1:50