

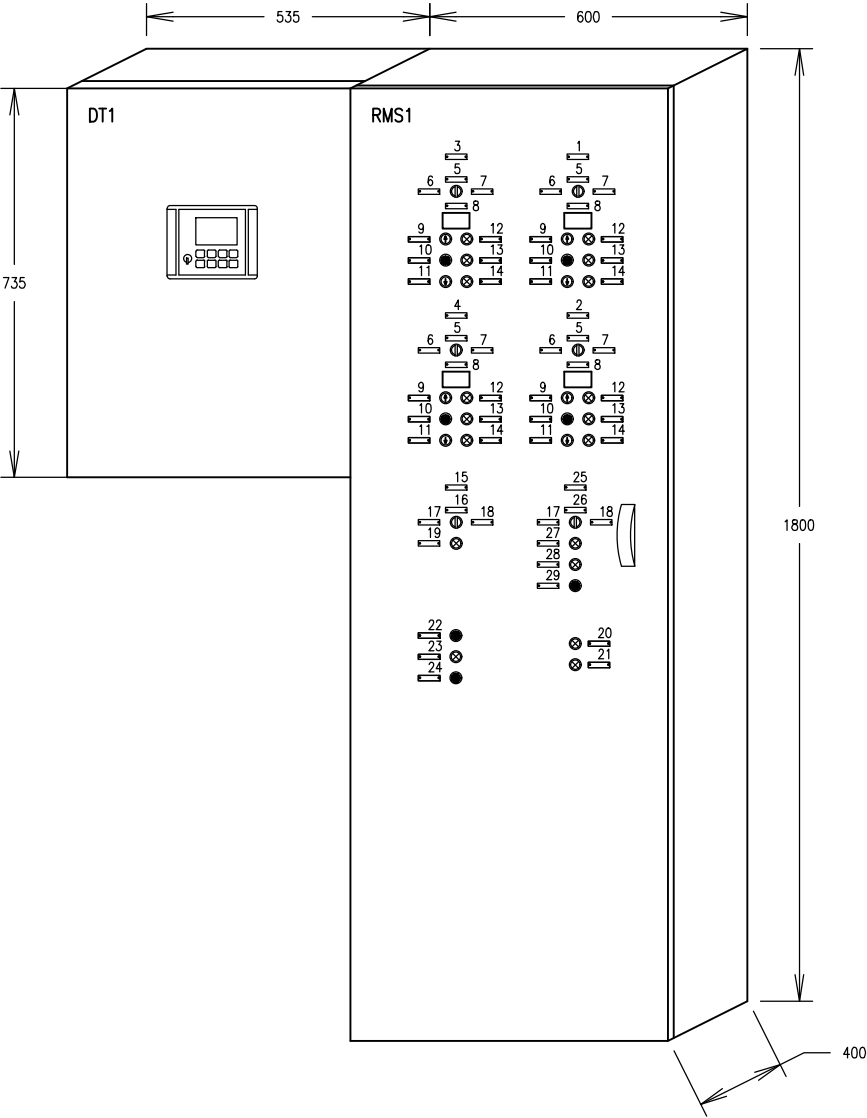
Golík VH, s. r. o., Ing. Pavel Golík, Babice nad Svitavou 162 66401, tel: 734 136 339, e-mail: golik@golikvh.cz			
Objednatel: Povodí Odry, s. p.	Stupeň dokumentace: DPS	Datum / č. zakázky: 03/2023 / s21/06	
Vedoucí projektant: Ing. Pavel Golík	Odpovědný projektant: Ing. Pavel Golík	Vypracoval: Ing. Dalibor Pospíšil	
Akce: VD Baška – převedení extrémních povodní, stavba č. 4142 SO 02 Sdružený objekt			Souprava č.:
Příloha: D.2_3.16.1 Rozvaděč RMS1			Meřítko: —

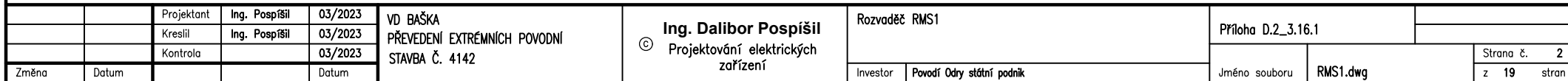
RMS1 – TECHNOLOGICKÝ ROZVADĚČ STROJOVNY SPODNÍCH VÝPUSTÍ

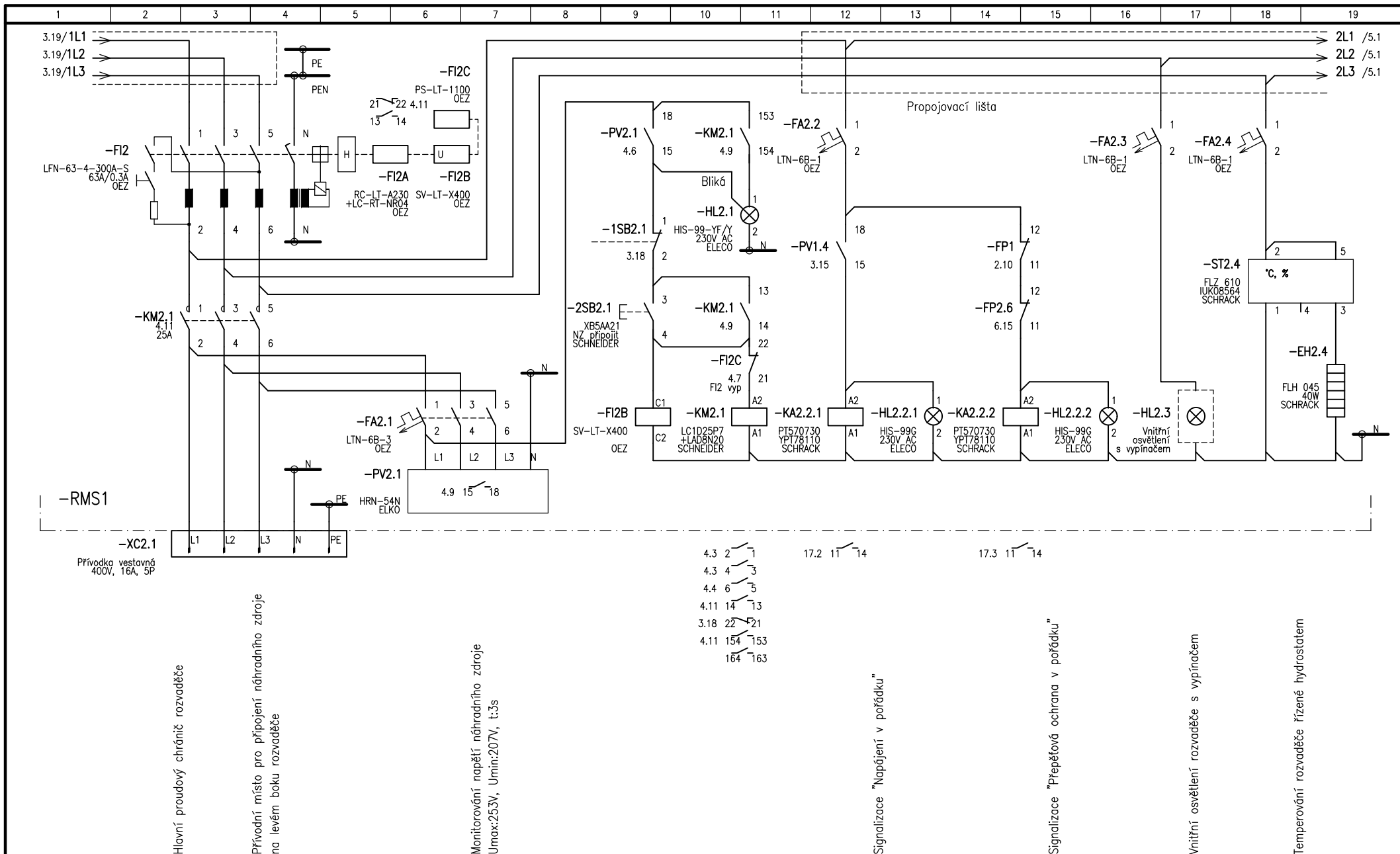
Stítek č.	Označení prvku	Nápis na štítku
1	–M1	Tabulový uzávěr spodní výpusti DN1000 (vtoková šachta)
2	–M2	Tabulový uzávěr spodní výpusti DN1000 (manipulační šachta)
3	–M3	Tabulový uzávěr obtokového potrubí DN300
4	–M4	Kuželový uzávěr obtokového potrubí DN300
5	–1SA1,2SA1,3SA1,4SA1	0
6		Místně
7		Dálkově
8	–5PA1,5PA2,5PA3,5PA4	Procento otevření
9	–1SB2,2SB2,3SB2,4SB2	Otevírat
10	–1SB1,2SB1,3SB1,4SB1	Stop
11	–1SB3,2SB3,3SB3,4SB3	Zavírat
12	–1HL1,2HL1,3HL1,4HL1	Otevírá/Otevřeno
13	–1HL3,2HL3,3HL4,4HL3	Porucha
14	–1HL2,2HL2,3HL2,4HL2	Zavírá/Zavřeno
15		Venkovní osvětlení
16	–SA1.3	0
17		Zapnout
18		Automaticky
19	–HL1.3.1	Zapnuto
20	–HL2.2.1	Napájení v pořádku
21	–HL2.2.2	Přepětíová ochrana v pořádku
22	–1SB2.1	Odpojit NZ
23	–HL2.1	Napětí NZ v pořádku/NZ připojen
24	–2SB2.1	Připojit NZ
25	–M5	Dmýchadlo
26	–5SA1	0
27	–5HL1	Chod
28	–5HL	Porucha
29	–5SB1	Reset poruchy

RMS1 – ZÁKLADNÍ TECHNICKÉ INFORMACE

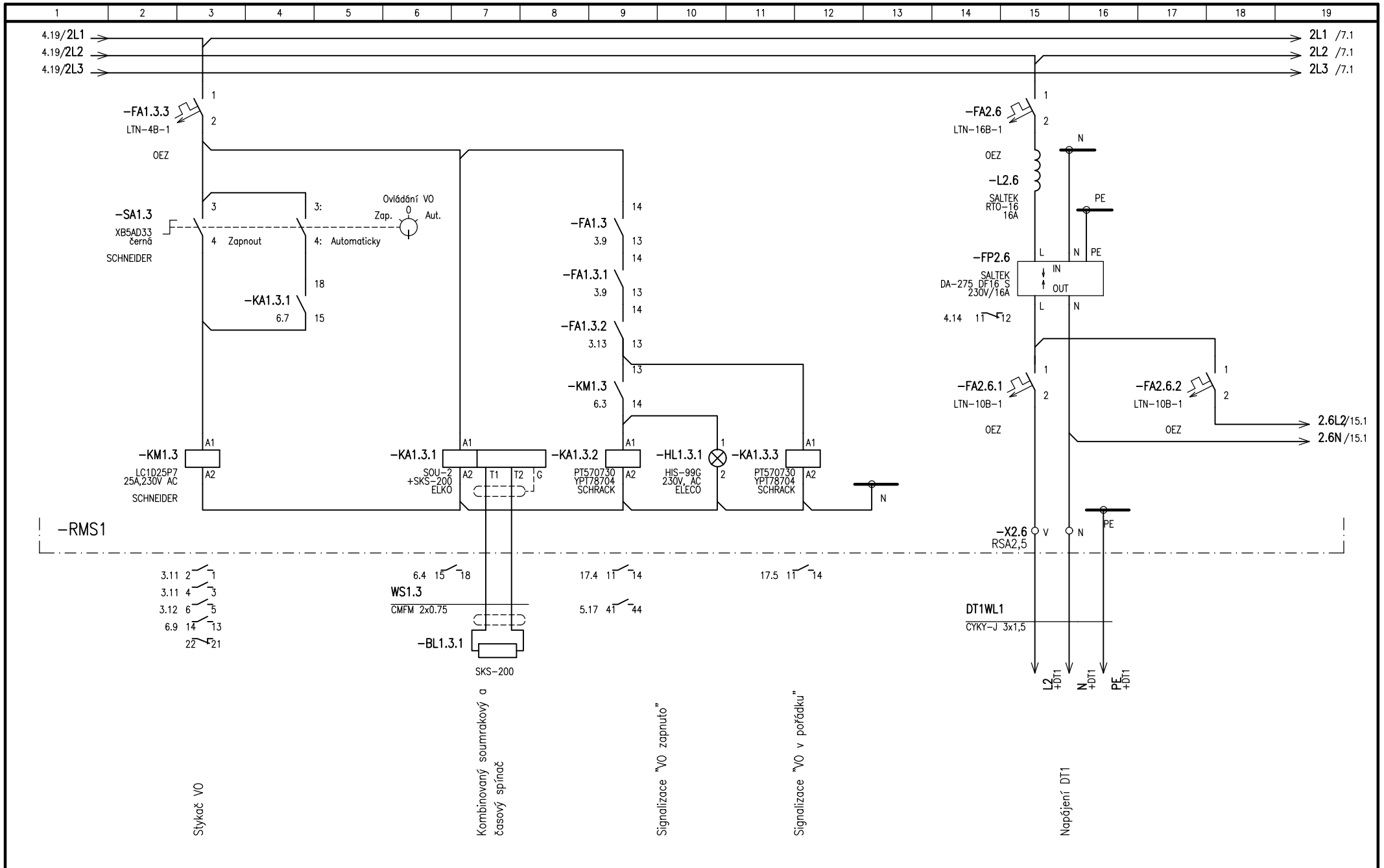
Hlavní napěťová soustava:	3N+PE 50Hz 230/400V TN–C–S
Pomocné napěťové soustavy:	24V DC/PELV
Jmenovitý proud:	63A
Zkratová odolnost I _p /I _k :	10kA
Vývody:	Spodem
Ochrana před nebezpečným dotykem soustava 400V:	neživých částí: Automatickým odpojením od zdroje zvýšená proudovými chrániči a ochranným pospojováním
soustava 24VDC	PELV
Provedení rozvaděče	samostatně stojící systémová oceloplechová skříň (VX SE Rittal)
Krytí rozvaděče	IP44, po otevření dveří IP20 (plastové kryty s otvory pro modulové přístroje)



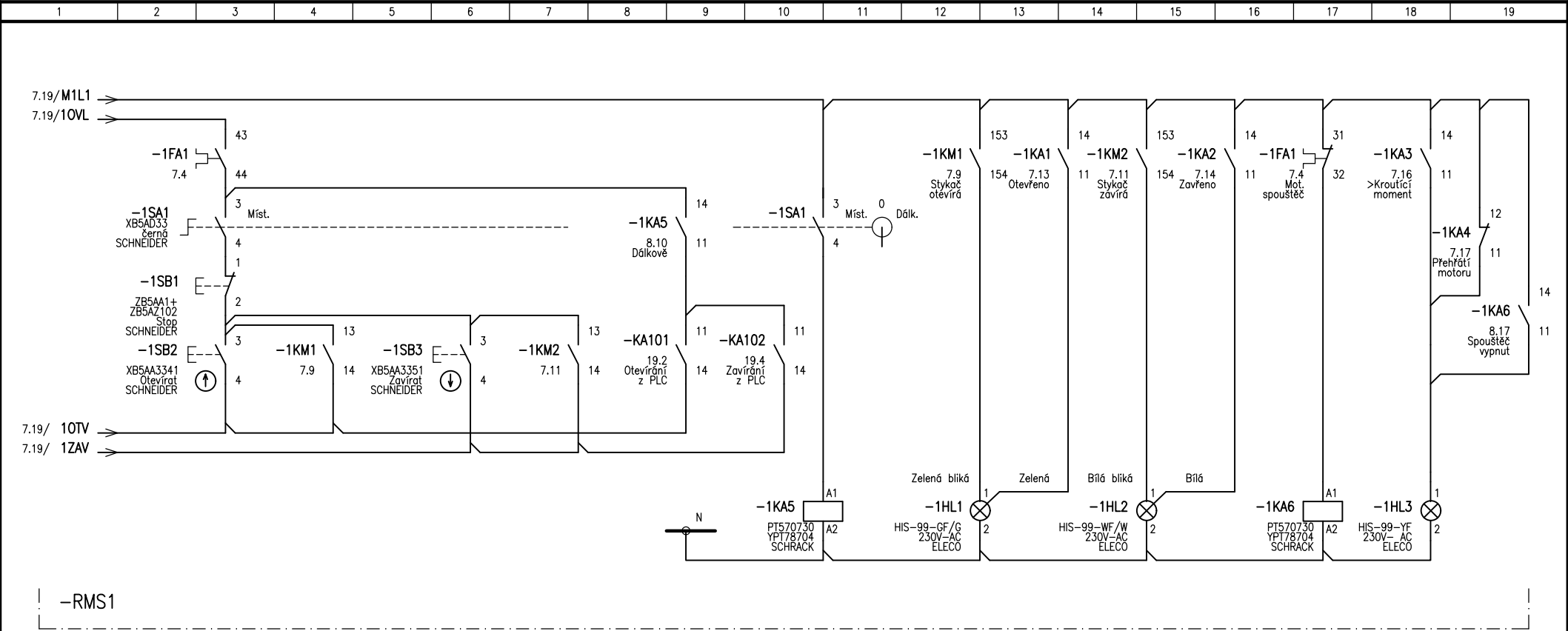




Projektant		Ing. Pospíšil	03/2023	VD BAŠKA		Rozváděč RMS1		Příloha D.2_3.16.1			
Kreslil		Ing. Pospíšil	03/2023	PŘEVEDENÍ EXTRÉMních POVODNÍ		Investor		Jméno souboru		Strana č. 4	
Kontrola			03/2023	STAVBA Č. 4142		Povodí Odry státní podnik		RMS1.dwg		z 19 stran	
Změna	Datum		Datum								



Projektant		Ing. Pospíšil	03/2023	VD BAŠKA		Rozvaděč RMS1		Příloha D.2_3.16.1			
Kreslil		Ing. Pospíšil	03/2023	PŘEVEDENÍ EXTRÉMNÍCH POVODNÍ		Investor		Jméno souboru		Strana č. 6	
Kontrola			03/2023	STAVBA Č. 4142		Povodí Odry státní podnik		RMS1.dwg		z 19 stran	
Změna	Datum		Datum								



8.9 11 14
17.9 21 24

8.19 11 14
17.11 21 24

Dálkové ovládání

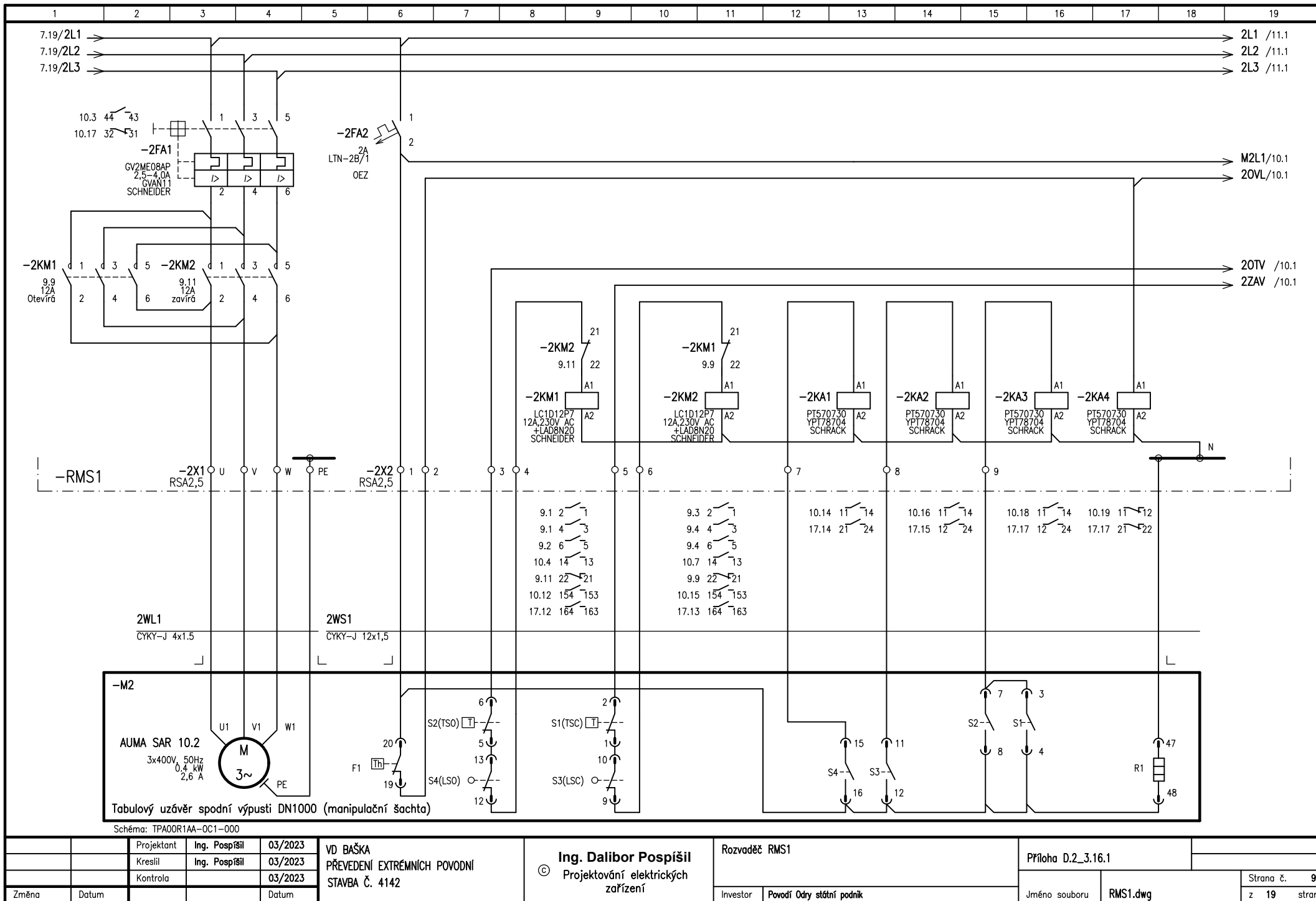
Signalizace stavu – otevírá/otevřeno

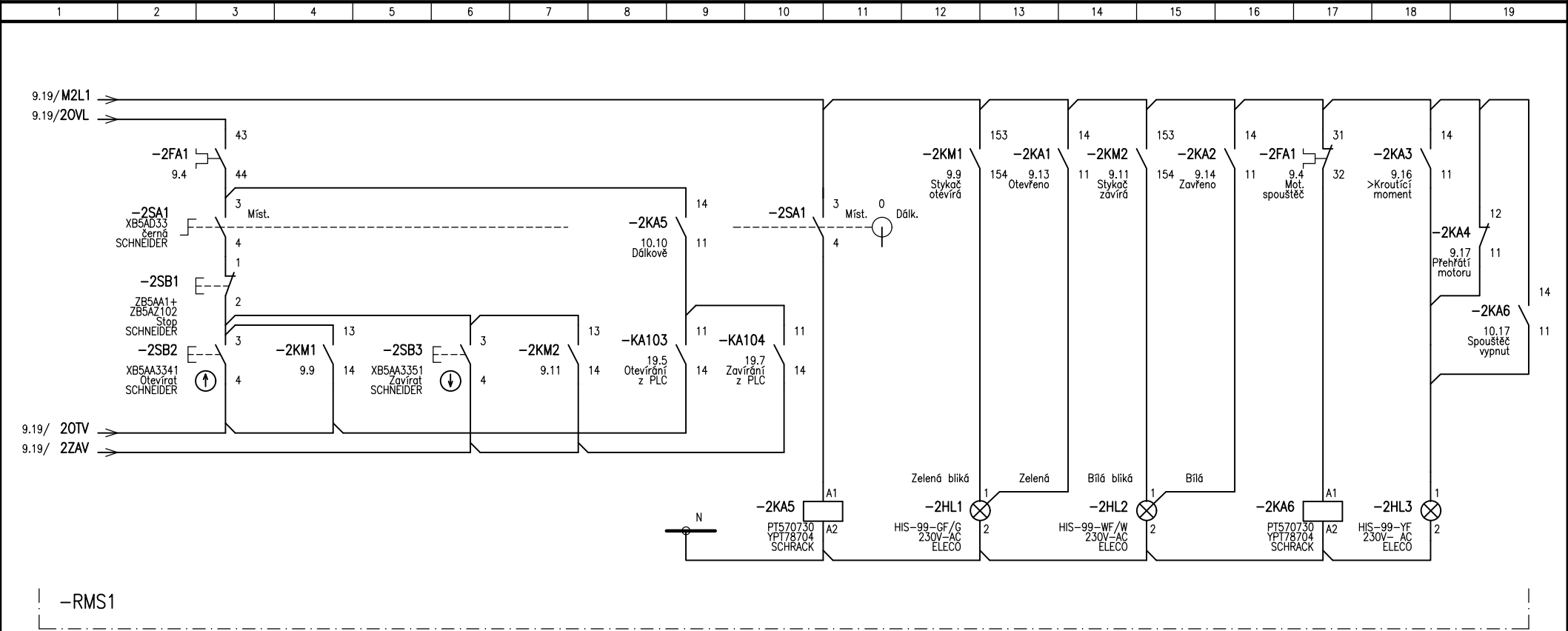
Signalizace stavu – zavírá/zavřeno

Porucha pohonu – výpadek spouštěče

Signalizace – souhrnná porucha uzávěru

		Projektant	Ing. Pospíšil	03/2023	VD BAŠKA PŘEVEDENÍ EXTRÉMních POVODNÍ STAVBA Č. 4142	Ing. Dalibor Pospíšil © Projektování elektrických zařízení	Rozvaděč RMS1		Příloha D.2_3.16.1				
		Kreslil	Ing. Pospíšil	03/2023									
		Kontrola		03/2023							Strana č. 8		
Změna	Datum			Datum			Investor	Povodí Odry státní podnik	Jméno souboru	RMS1.dwg	z 19 stran		





10.9 11 14
17.16 21 24

10.19 11 14
17.18 21 24

Dálkové ovládání

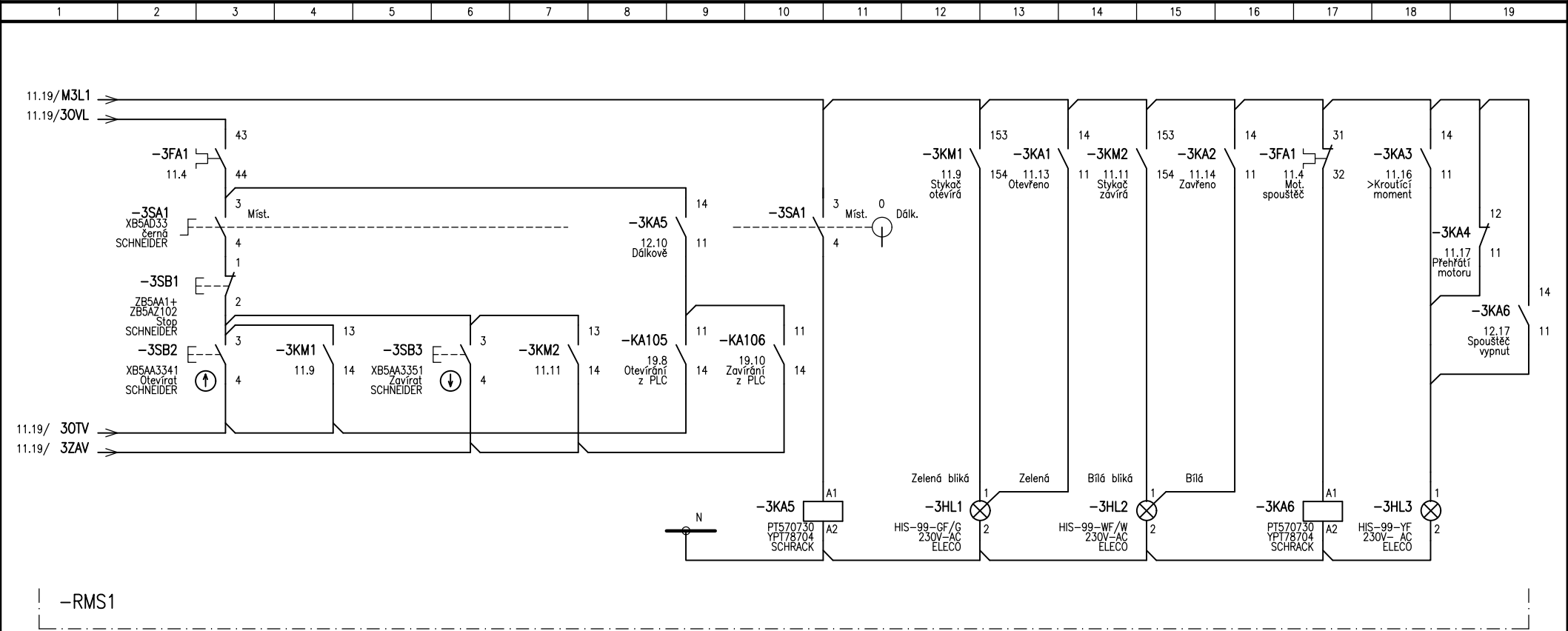
Signalizace stavu – otevírá/otevřeno

Signalizace stavu – zavírá/zavřeno

Porucha pohonu – výpadek spouštěče

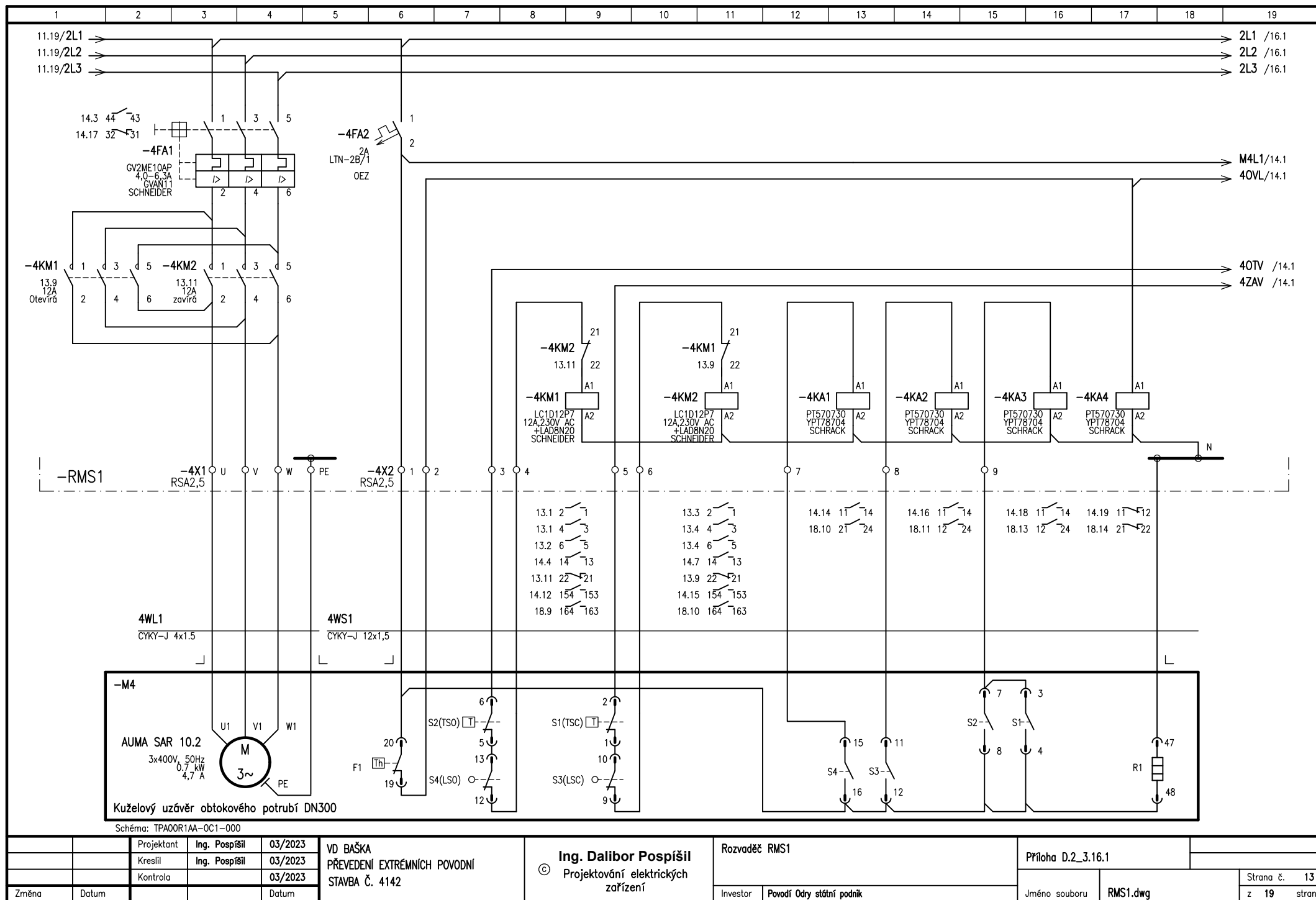
Signalizace – souhrnná porucha uzávěru

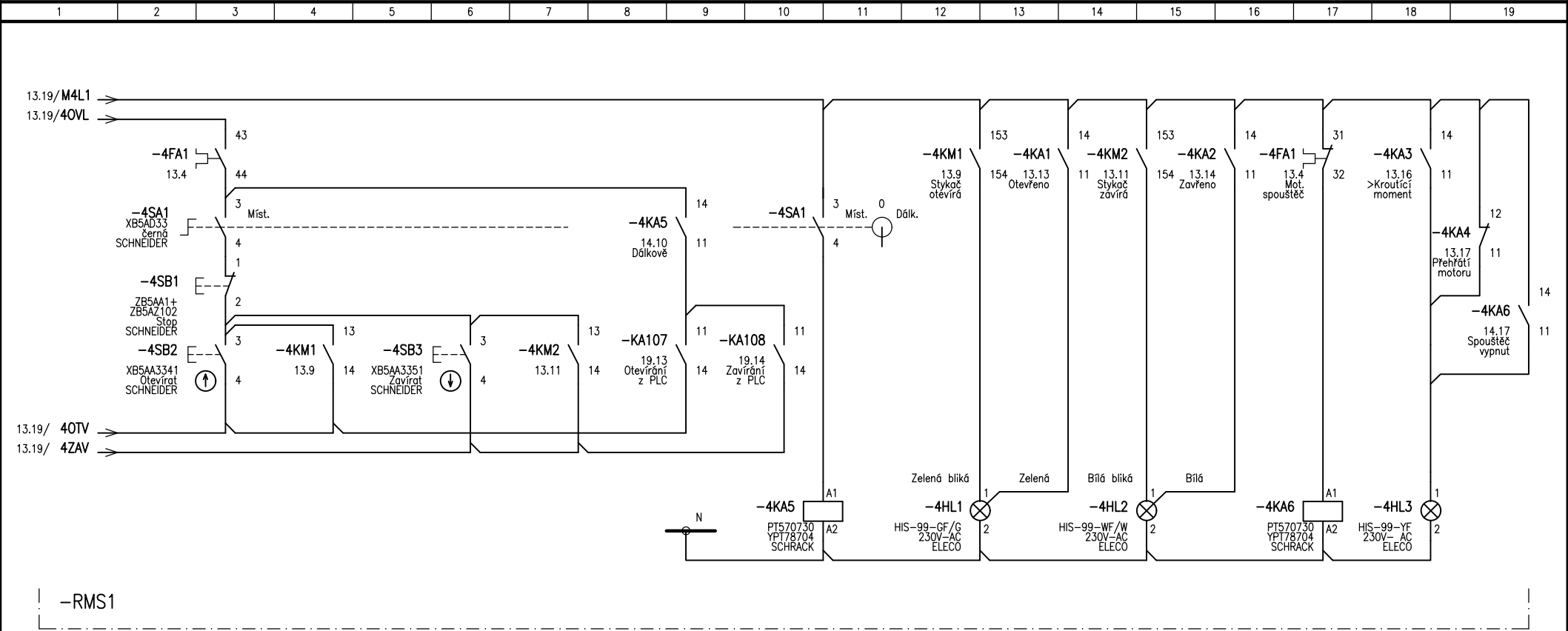
Projektant		Ing. Pospíšil	03/2023	VD BAŠKA PŘEVEDENÍ EXTRÉMNÍCH POVODNÍ STAVBA Č. 4142	Ing. Dalibor Pospíšil © Projektování elektrických zařízení	Rozvaděč RMS1		Příloha D.2_3.16.1			
Kreslil		Ing. Pospíšil	03/2023								
Kontrola			03/2023			Investor		Jméno souboru		Strana č. 10	
Změna	Datum			Datum		Povodí Odry státní podnik		RMS1.dwg		z 19 stran	



12.9 11 14 18.6 21 24		12.19 11 14 18.8 21 24	
Dálkové ovládání		Signalizace stavu – otevřít/otevřeno	
Signalizace stavu – zavřít/zavřeno		Porucha pohonu – výpadek spouštěče	
Signalizace – souhrnná porucha uzávěru			

		Projektant	Ing. Pospíšil	03/2023	VD BAŠKA PŘEVEDENÍ EXTRÉMních POVODNÍ STAVBA Č. 4142	Ing. Dalibor Pospíšil © Projektování elektrických zařízení	Rozvaděč RMS1		Příloha D.2_3.16.1			
		Kreslil	Ing. Pospíšil	03/2023								
		Kontrola		03/2023							Strana č. 12	
Změna	Datum			Datum					Investor	Povodí Odry státní podnik	Jméno souboru	RMS1.dwg





14.9 11 14
18.12 21 24

14.19 11 14
18.14 21 24

Dálkové ovládání

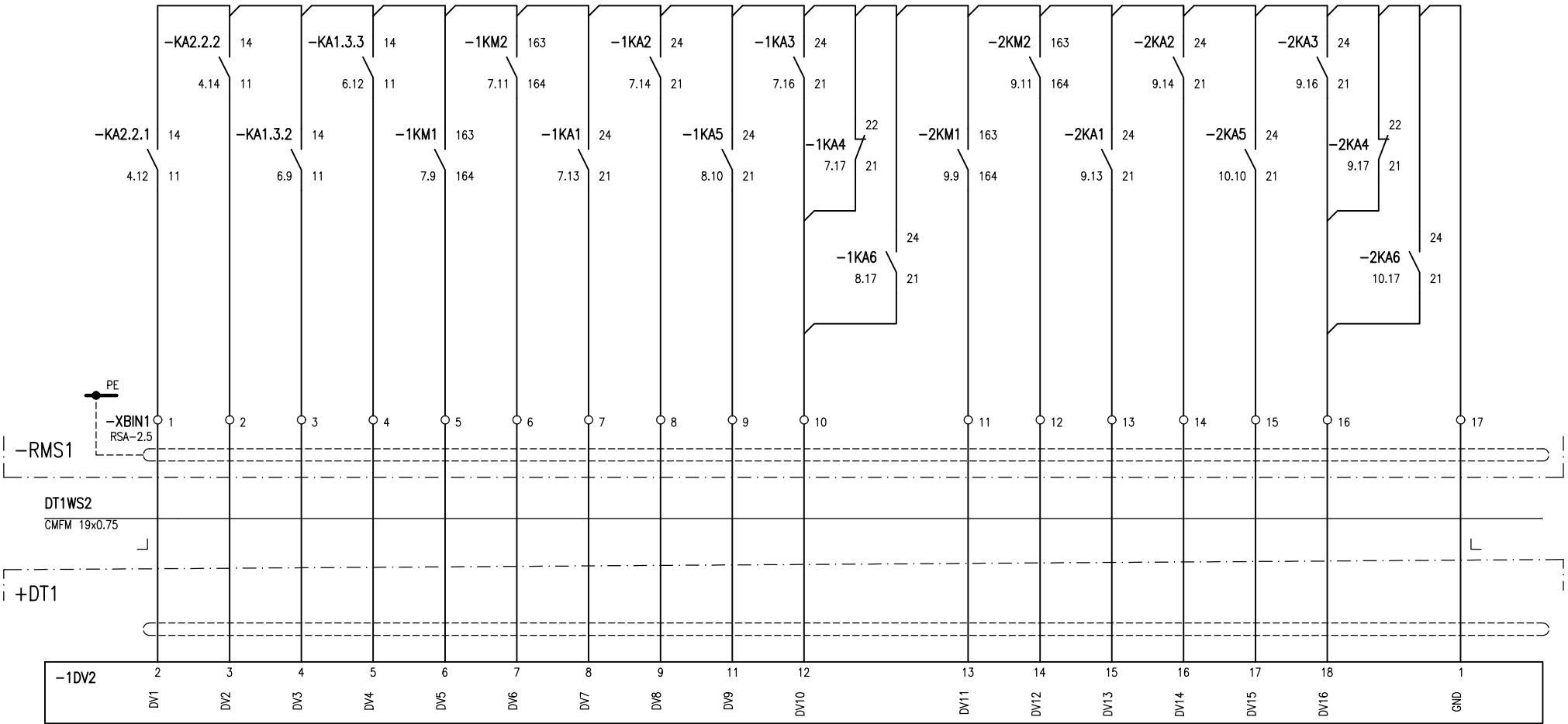
Signalizace stavu – otevřít/otevřeno

Signalizace stavu – zavřít/zavřeno

Porucha pohonu – výpadek spouštěče

Signalizace – souhrnná porucha uzávěru

Projektant		Ing. Pospíšil	03/2023	VD BAŠKA PŘEVEDENÍ EXTRÉMNÍCH POVODNÍ STAVBA Č. 4142	Ing. Dalibor Pospíšil © Projektování elektrických zařízení	Rozvaděč RMS1		Příloha D.2_3.16.1			
Kreslil		Ing. Pospíšil	03/2023								
Kontrola			03/2023			Investor		Jméno souboru		Strana č. 14	
Změna	Datum			Datum		Povodí Odry státní podnik		RMS1.dwg		z 19 stran	



Napájení RMS1
v pořádku

Přepětová ochrana
v pořádku

VO zapnuto

VO v pořádku

M1 otevírá

M1 zavírá

M1 otevířeno

M1 zavřeno

M1 dálkové ovládání

M1 porucha

M2 otevírá

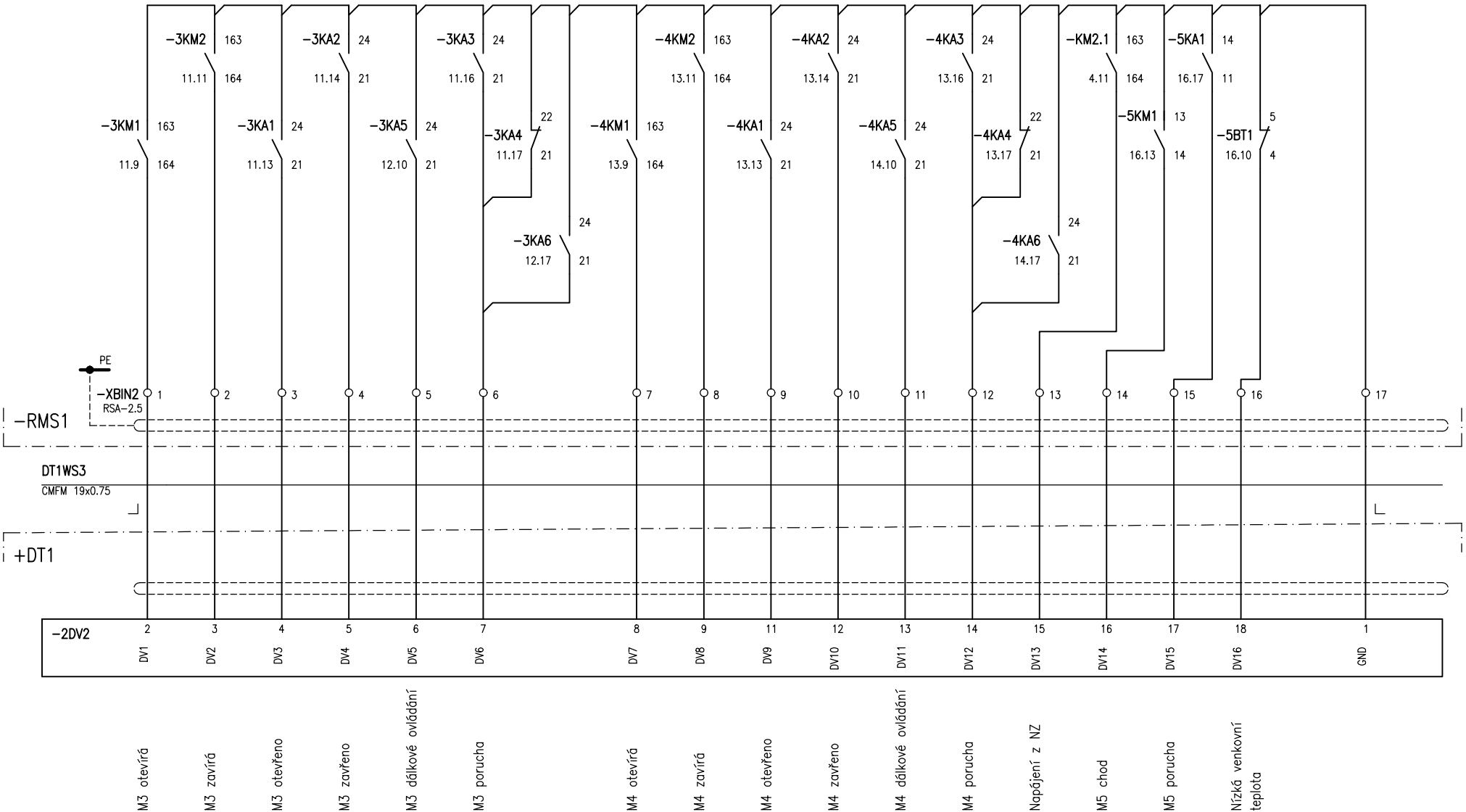
M2 zavírá

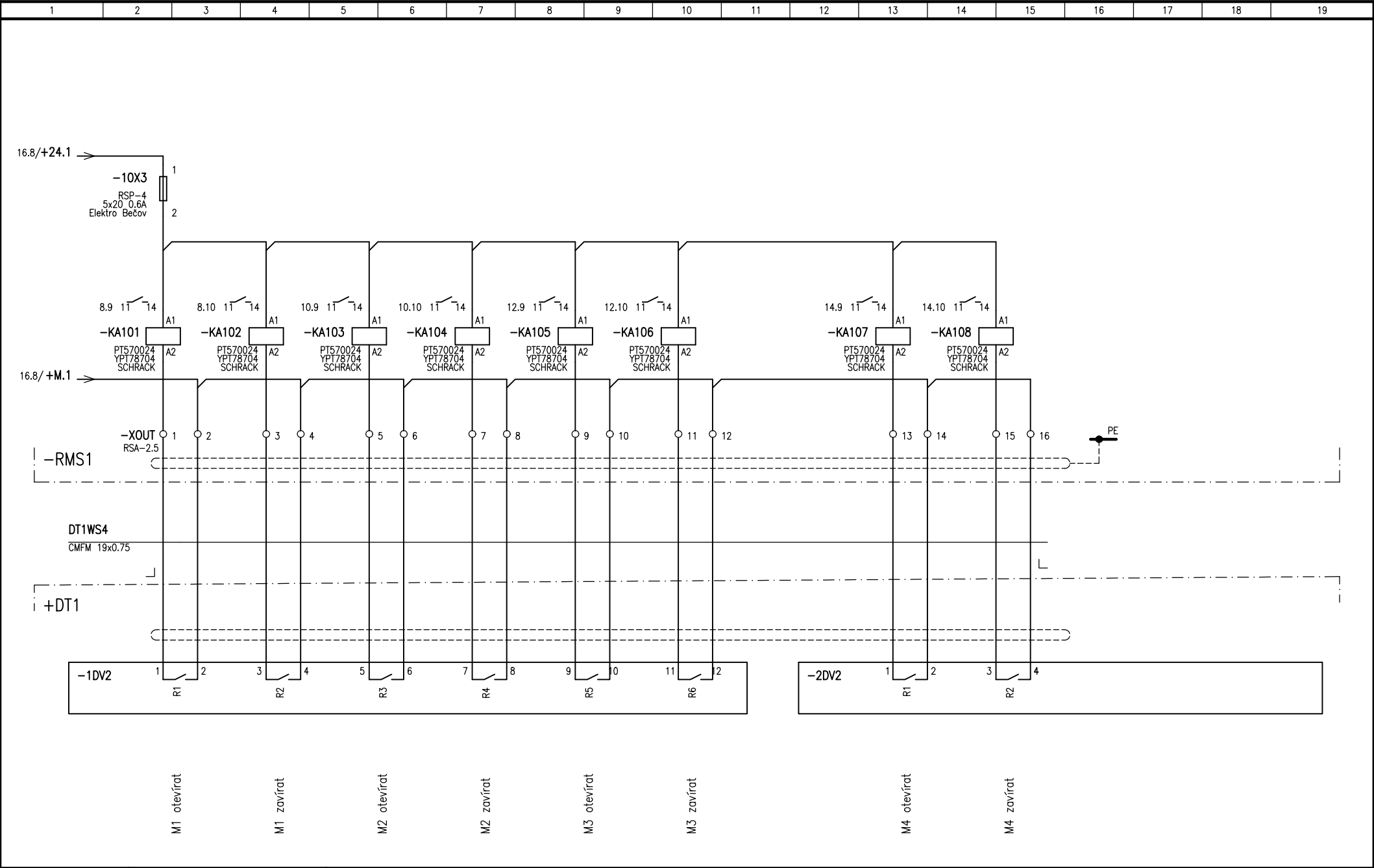
M2 otevířeno

M2 zavřeno

M2 dálkové ovládání

M2 porucha





		Projektant	Ing. Pospíšil	03/2023	VD BAŠKA PŘEVEDENÍ EXTRÉMních POVODNÍ STAVBA Č. 4142	Ing. Dalibor Pospíšil © Projektování elektrických zařízení	Rozvaděč RMS1		Příloha D.2_3.16.1			
		Kreslil	Ing. Pospíšil	03/2023								
		Kontrola		03/2023			Investor		Povodí Odry státní podnik		Jméno souboru	
Změna	Datum			Datum							Strana č. 19	
											z 19 stran	