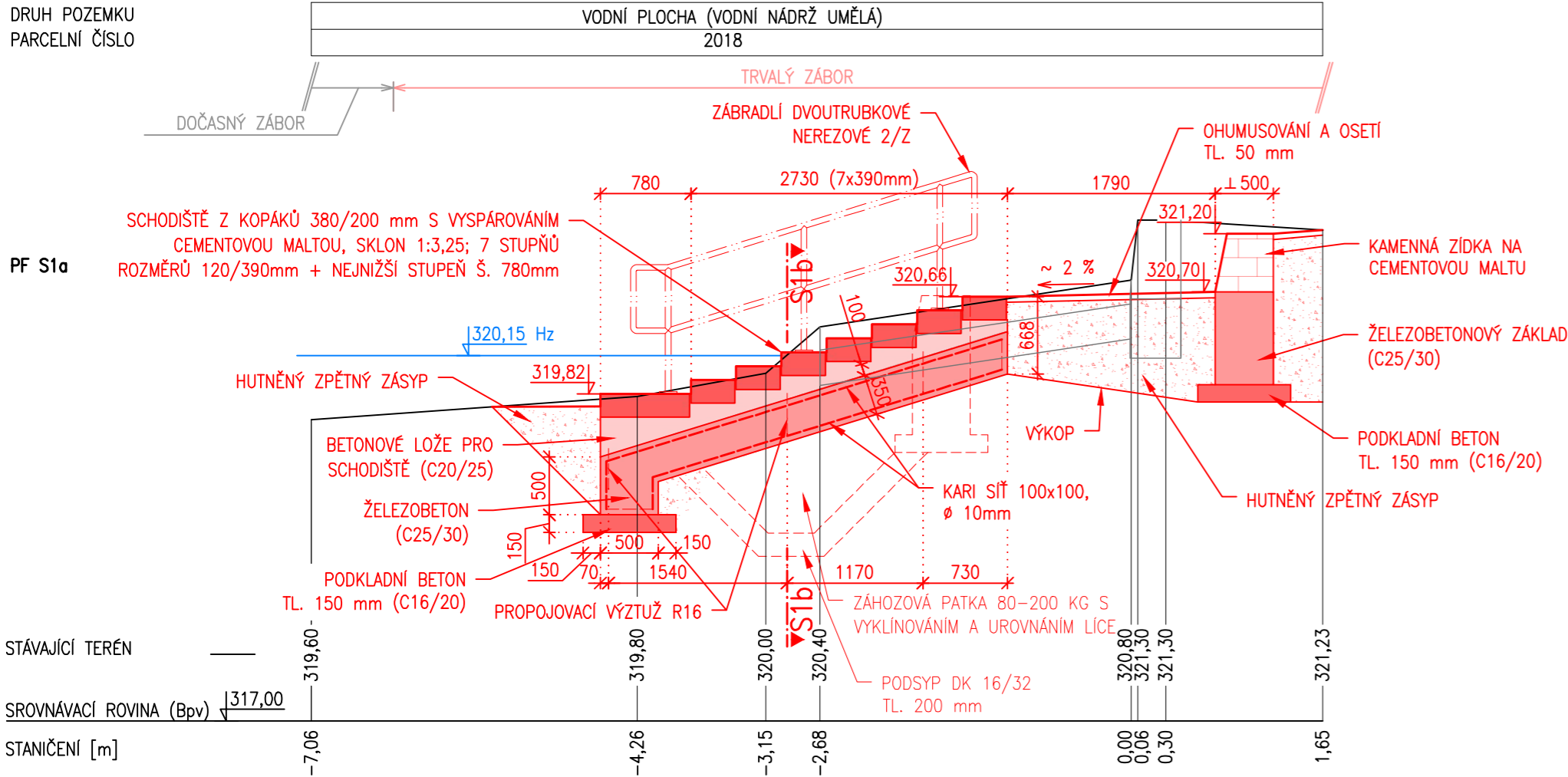
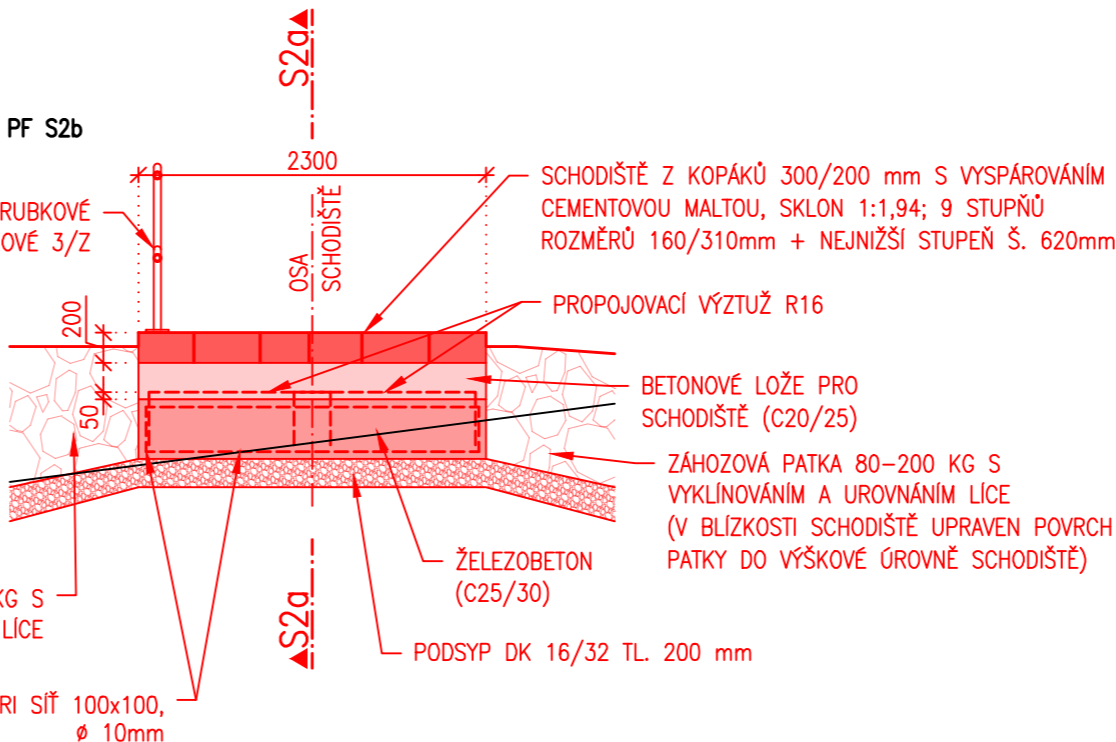
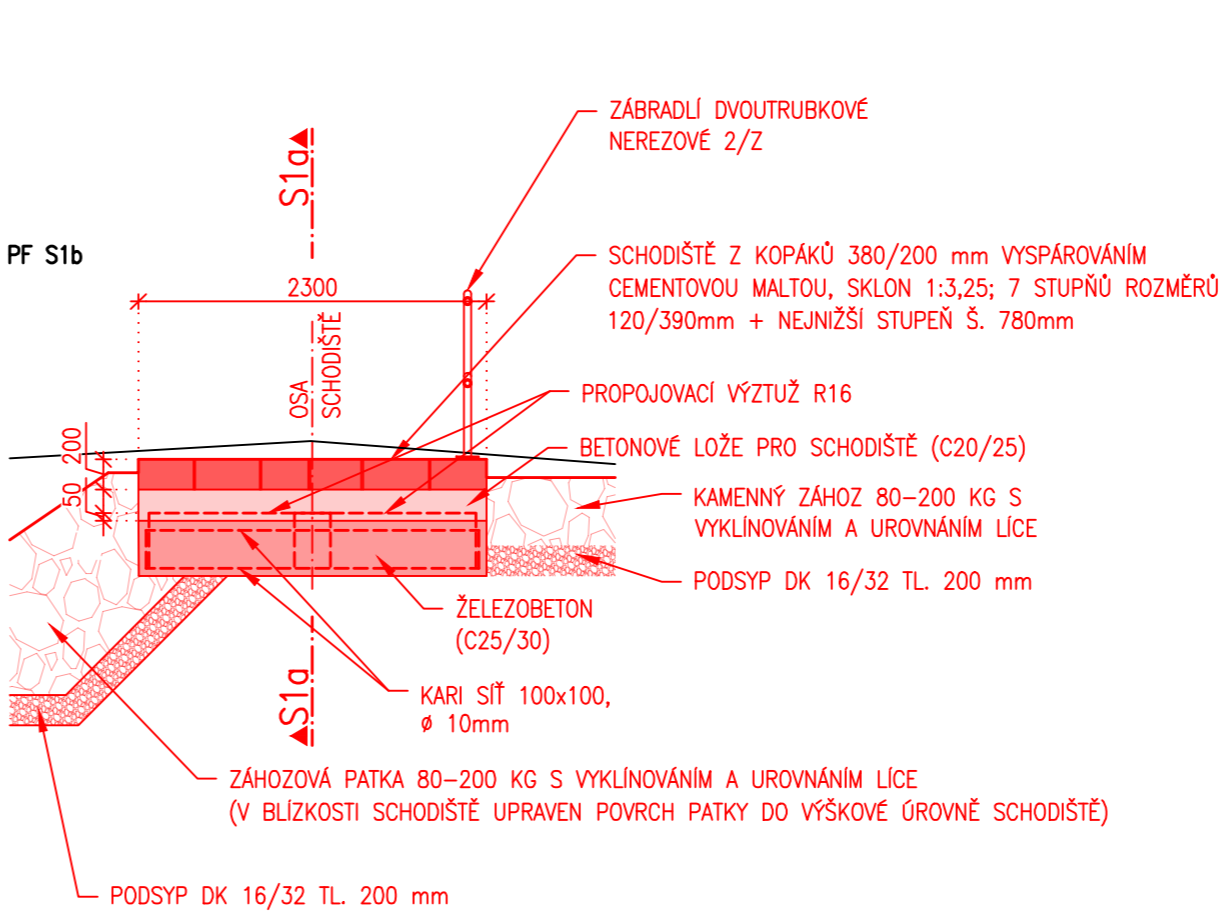
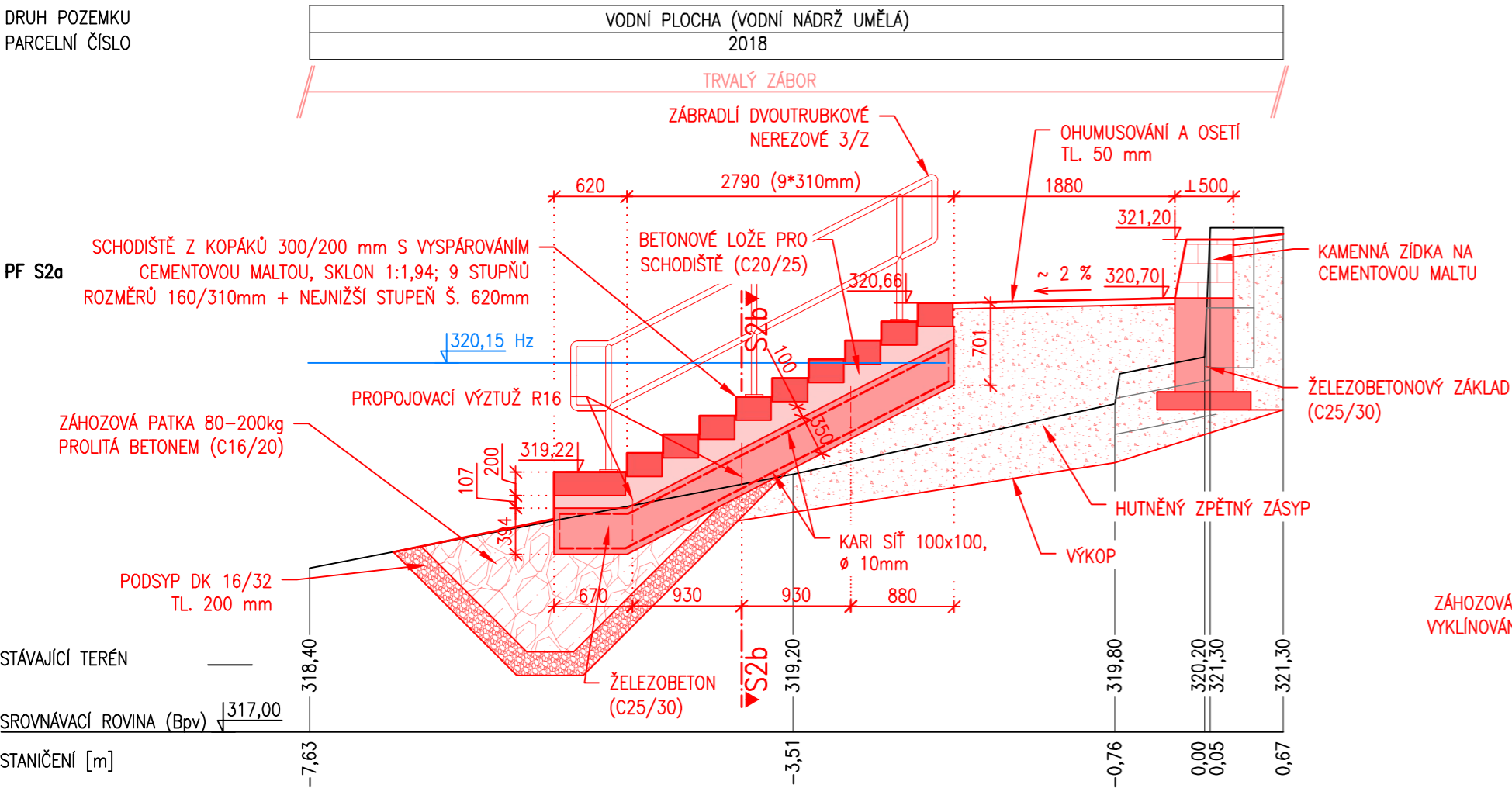


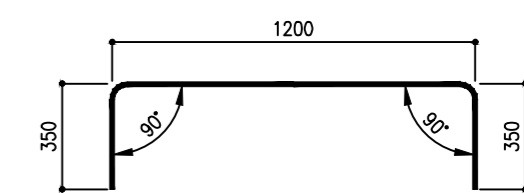
DRUH POZEMKU
PARCELNÍ ČÍSLO



DRUH POZEMKU
PARCELNÍ ČÍSLO



VÝKRES PROPOJOVACÍ VÝZTUŽE
MĚŘÍTKO 1:25



Ø(R)16 dl. 1850 mm
Počet 6 pro schodiště S1
Počet 6 pro schodiště S2
Celkem počet: 12 ks
Hmotnost 1,578 kg/m
Celková hmotnost 35,1 kg

VÝŠKOVÝ SYSTÉM B.p.v.

GOLIK VH

Golík VH, s. r. o., Ing. Pavel Golík, Babice nad Svitavou 162 66401, tel: 734 136 339, e-mail: golik@golikvh.cz		
Objednatel: Povodí Odry, s. p.	Stupeň dokumentace: DPS	Datum / č. zakázky: 01/2023 / s21_06
Vedoucí projektant: Ing. Pavel Golík	Odpovědný projektant: Ing. Pavel Golík	Vypracoval: Ing. Lukáš Sýkora
Akce: VD Baška – převedení extrémních povodní, stavba č. 4142 SO 03 Stabilizace abrazního břehu		Souprava č.:
Příloha: D.3_2.2.2 Příčné řezy schodišti SO 03.1 (PF S1a až S2b)		Meřítko: 1:50