

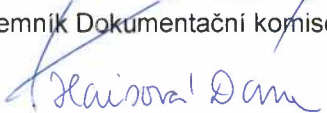


POVODÍ LABE, státní podnik

ZÁMĚR NA DODÁVKU

Kompresor s tlakovou nádobou

Zpracoval:	Ing. Petr Štěpánek dne: 3.4.23	
Schválil:	Ing. Bohumil Pleskač ředitel závodu Jablonec n.N. dne:	
Vyhlášeno Dokumentační komisí:	dne: 3.4.2023 číslo zápisu: 3/2023	Tajemník Dokumentační komise 

Odůvodnění účelnosti veřejné zakázky, které bude zejména obsahovat:

1. Popis potřeb, které mají být splněním veřejné zakázky (dodávky, služby) naplněny (důvod, proč je dodávka/služba připravována).
 - *zajištění trvalého zdroje stlačeného vzduchu ve sdružené budově provozního střediska služeb*
2. Popis předmětu veřejné zakázky (dodávky či služby) (stávající stav, cíl).
 - *napojení tlakového zdroje na instalované rozvody stačeného vzduchu v novém objektu*
3. Popis vzájemného vztahu předmětu veřejné zakázky a potřeb zadavatele - popis do jaké míry přispěje realizace veřejné zakázky k naplnění potřeb zadavatele.
 - *stabilní kapacitní zdroj stačeného vzduchu ve sdruženém objektu provozního střediska služeb závodu 1 Jablonec nad Nisou*
4. Rizika nerealizace veřejné zakázky, snížení kvality plnění, vynaložení dalších finančních nákladů.
 - *pořízení je jedinou vhodnou variantou*
5. Popis variant naplnění potřeb a zdůvodnění zvolené alternativy veřejné zakázky (odůvodnění, proč není možné dosáhnout cíle vlastními silami).
 - *napojení tlakového rozvodu vzduchu v objektu na současný dílenský mobilní kompresor je nedostatečné - tlakové ztráty vedení, kolísající provozní tlak a krátkodobý výkon limitovaný objemem vzdušníku neumožňují používání pneumatických nástrojů*
6. Předpokládaný termín splnění veřejné zakázky.
 - *září 2023*

Podrobný popis předmětu dodávky (služby)

Místo určení:

Provozní středisko služeb (dílna) Z1 Jablonec n. N. (n.s. 1311510)

Podrobný popis předmětu dodávky (služby):

Vzduchový kompresor k trvalému odběru stlačeného vzduchu s tlakovou nádobou a ovládáním pomocí řídicí jednotky

- *Zdroj napájení 400V*
- *Tlaková nádoba min 250l*
- *Nízká hlučnost kompresoru a ventilátoru*
- *Integrovaná konstrukce agregátu a tlakové nádoby*

Požadované parametry (specifikace dodávky/služby) a jejich zdůvodnění:

- *Tlaková nádoba bude dodána včetně platné výchozí revize v souladu s nařízením vlády o vyhrazených technických tlakových zařízeních a požadavcích na zajištění jejich bezpečnosti č.192/2022 Sb.*

Odhad ceny:

120000 Kč bez DPH

Požadavky na předání, převzetí, servis atd.:

- zboží bude předáno na adrese závodu Povodí Labe Želivského 5, Jablonec nad Nisou
- avízo předání 5 dní před realizací
- napojení kompresoru na připravené rozvody (G1/2, 400V/16A/5P) a zaškolení obsluhy

Požadavky na záruku:

- standardní dle výrobce

Důvod nákupu (prostá obnova, modernizace, nový atd.):

- jedná se o dovybavení nové provozní budovy střediska služeb – nové zařízení

Vyhodnocení efektivity a účelnosti požadované dodávky (služby):

- možnosti používání lehkých výkonných pneumatických ručních nástrojů s nízkou hmotností a pořizovací cenou, výrazné zvýšení pracovního komfortu, snížení rizika úrazu el. proudem

Příloha č. 1 - Technické specifikace dodávky

Předmět dodávky:

vzduchový kompresor k trvalému odběru stlačeného vzduchu s tlakovou nádobou a ovládáním pomocí řídicí jednotky

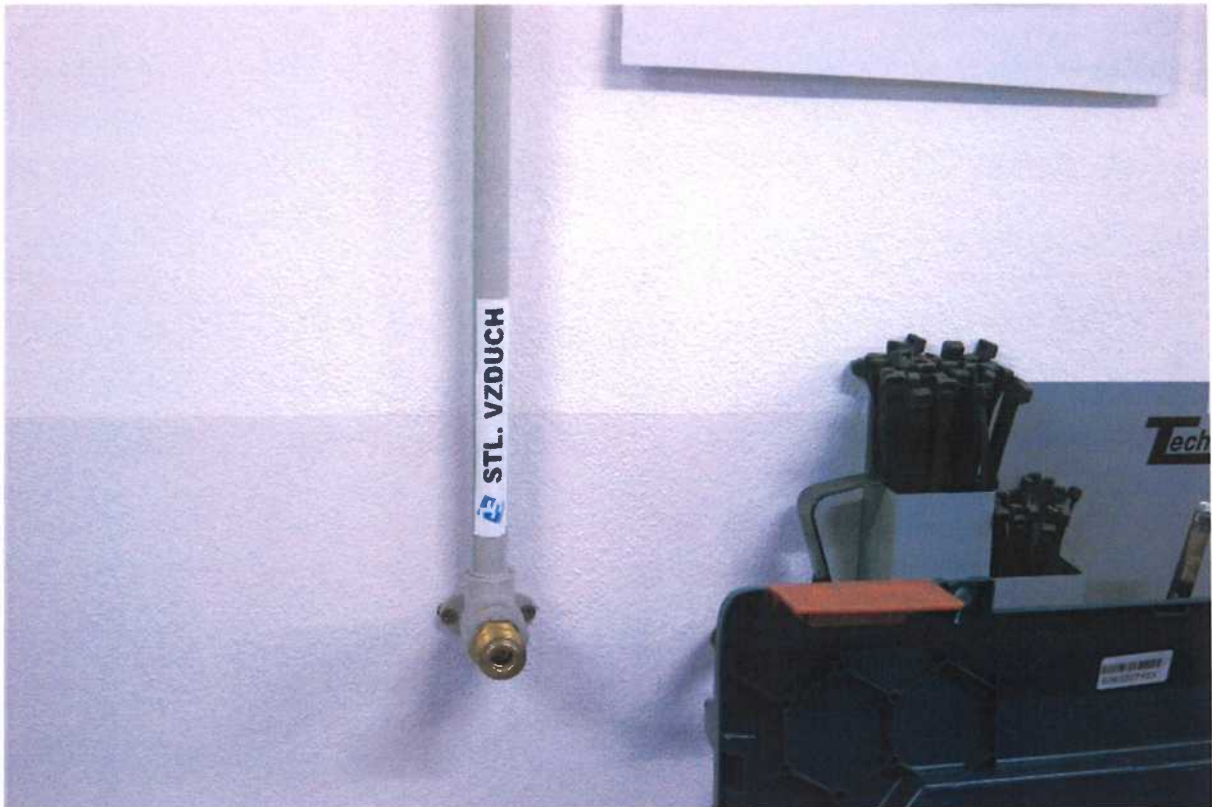
Počet kusů: 1 ks

Místo předání: Povodí Labe, Želivského 5, Jablonec nad Nisou

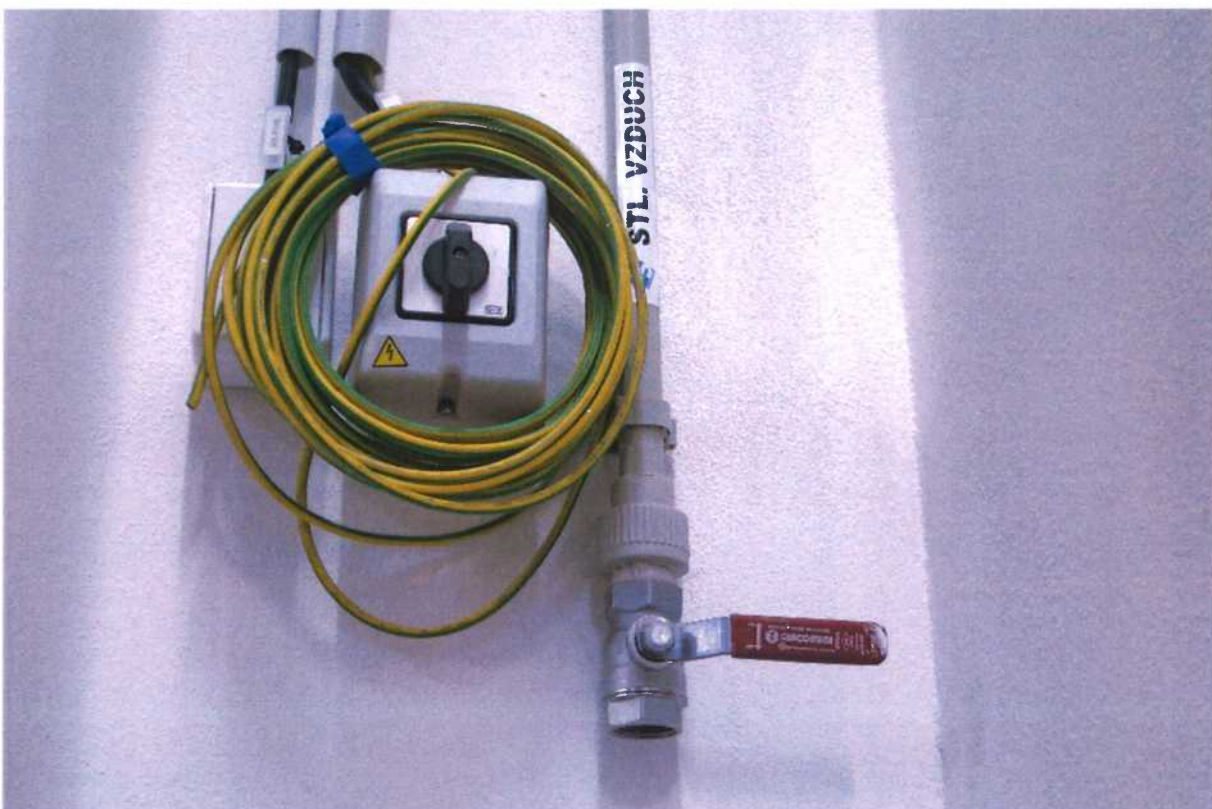
oblast použití	menší dílenský provoz, ruční pneumatické nástroje
Jmenovité napětí	3x400V / 50Hz
Jmenovitý výkon hlavního motoru	4kW
Typ kompresoru	šroubový
Min výtlak (l/min):	500
Max přetlak (bar):	9
Min přetlak (bar):	5
Tlaková nádoba (min objem v litrech):	250
Přímý pohon elektromotoru k rotoru kompresoru	ano
Sušička vzduchu	ano
Proporcionální regulace výkonu	ano
Antikondezační systém	ano
Počítadlo mth	ano
Elektrický rozvaděč	ano
Vestavěný tlakový spínač	ano
Separátor oleje	ano
Tepelná ochrana oleje	ano
termostat	ano
Regulace tlaku na výstupu	ano
hladina hluku (ISO 2151, ISO 3744):	max 62dB (A)

Instalovaný rozvod tlakového vzduchu v objektu:





Rychlospojka ukončení instalovaného tlakového rozvodu vzduchu



Příprava na připojení vzduchového kompresoru (tlakový vstup G1/2, el. vidlice 400V/16A/5P, el. rozvod CYKY-J 5x4, 25A, 4kW)