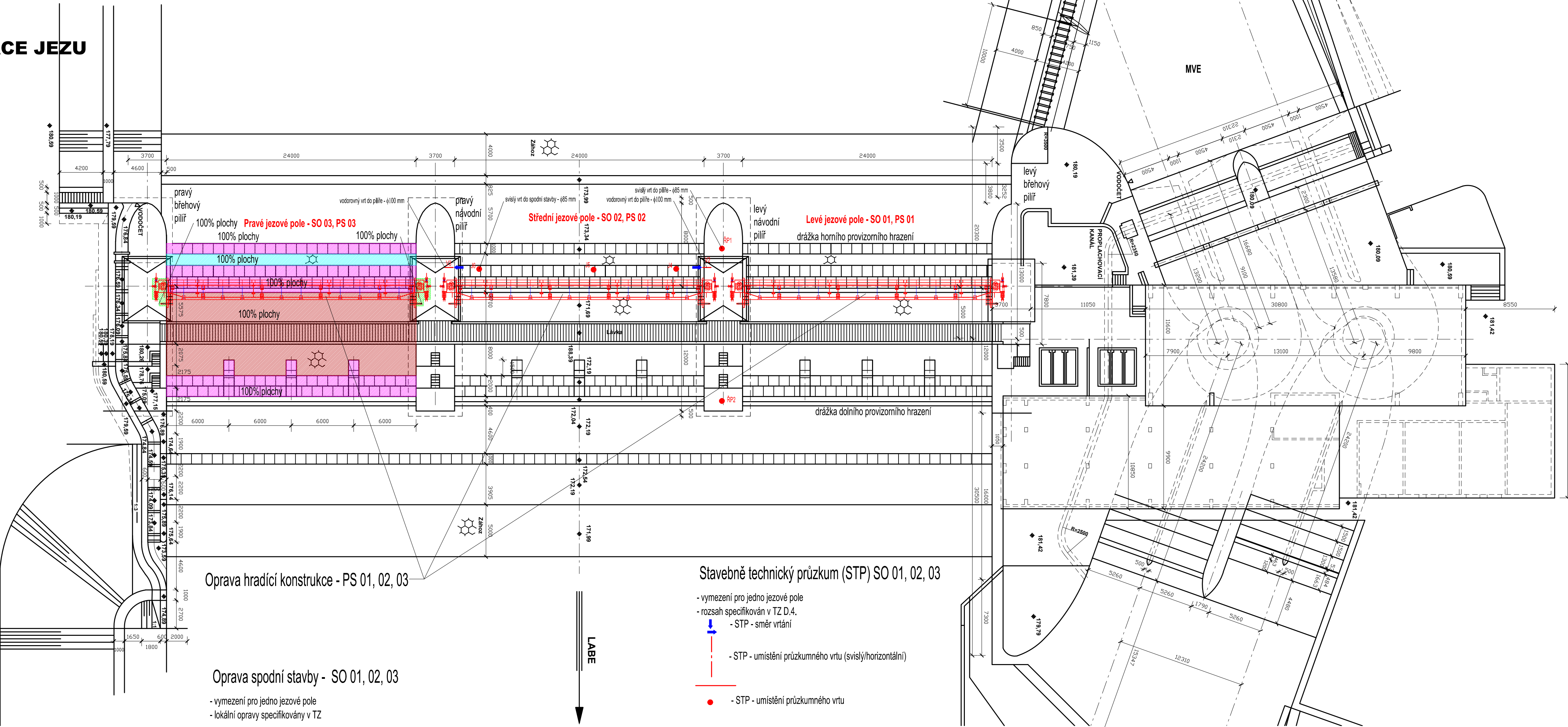


SITUACE JEZU  
M 1:250



Oprava hrací konstrukce - PS 01, 02, 03

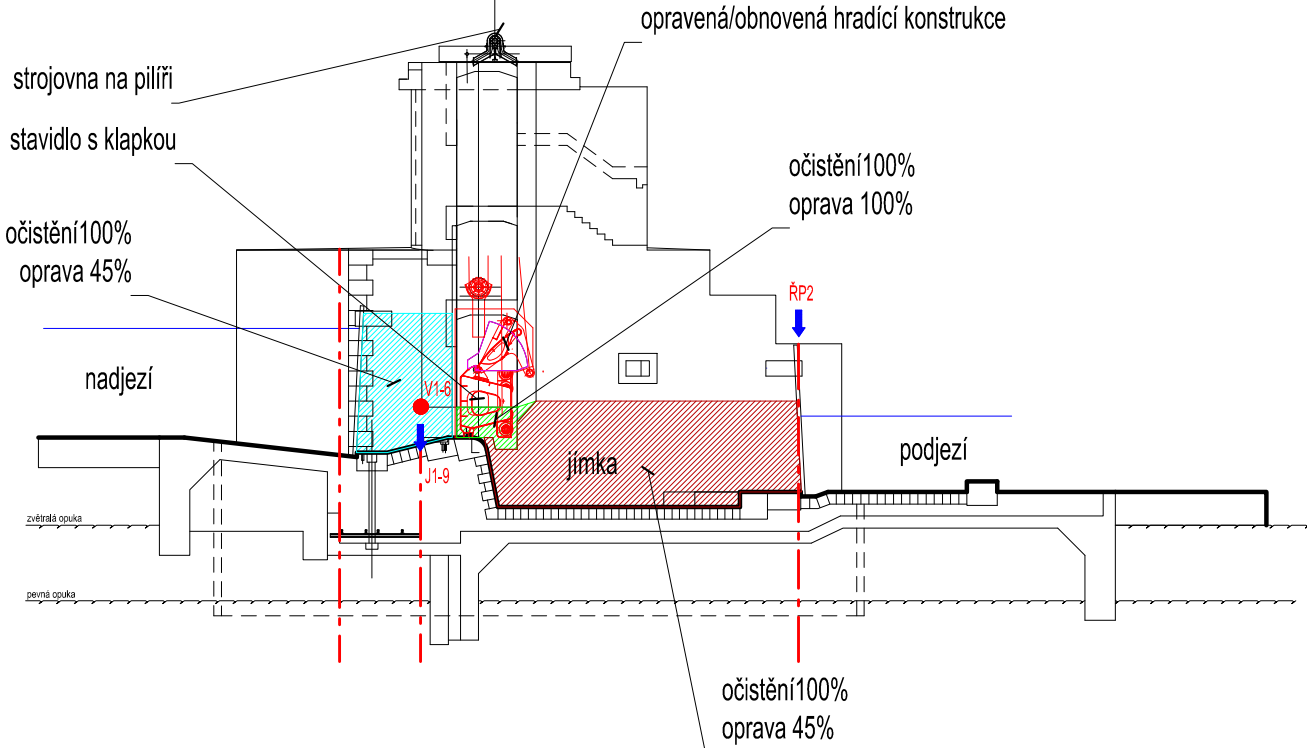
Oprava spodní stavby - SO 01, 02, 03

- vymezení pro jedno jezové pole
- lokální opravy specifikovány v TZ

Stavebně technický průřez (STP) SO 01, 02, 03

- vymezení pro jedno jezové pole
- rozsah specifikován v TZ D.4.
- STP - směr vrtání
- STP - umístění průřezového vrtu (svislý/horizontální)
- STP - umístění průřezového vrtu

Řez jezovým polem



- očištění a přespárování kvádřového zdiva, dlažby
- očištění a přespárování dlažby, obkladu kamenného zdiva, podjezí
- očištění a přespárování dlažby, obkladu kamenného zdiva, nadjezí
- očištění a sanace betonového povrchu, výklenky

VÝŠKOVÝ SYSTÉM: Bpv.  
KÓTOVANO V [mm]

**AQUATIS**

AQUATIS a.s. Botanická 834/56, 602 00 Brno	Tel: +420 541 554 111 Fax: +420 541 211 205	E-mail: info@aquatis.cz http://www.aquatis.cz
Zodpovědný projektant ING. OLDŘICH NEUMAYER, CSc.	Hlavní inženýr projektu ING. OLDŘICH NEUMAYER, CSc.	Vedoucí střediska ING. OLDŘICH NEUMAYER, CSc.
Vypracoval RENATA NĚMEČKOVÁ	Kontroloval ING. TOMÁŠ ROTH	Zakázkové číslo 021190A
Datum DUBEN, 2022	Stupeň dokumentace DSJ	Název souboru VDHradisl Jez_sit_export.dwg

Akce

**VD HRADIŠTKO, OPRAVA JEZOVÝCH POLÍ  
D. DOKUMENTACE OBJEKTŮ**

**D.2. VÝKREŠOVÁ ČÁST**

Příloha

**SITUACE JEZU**

Měřítko  
**1:250**

Číslo přílohy  
**D.2.1.**

Objednatel  
POVOŘÍ LABE, státní podnik