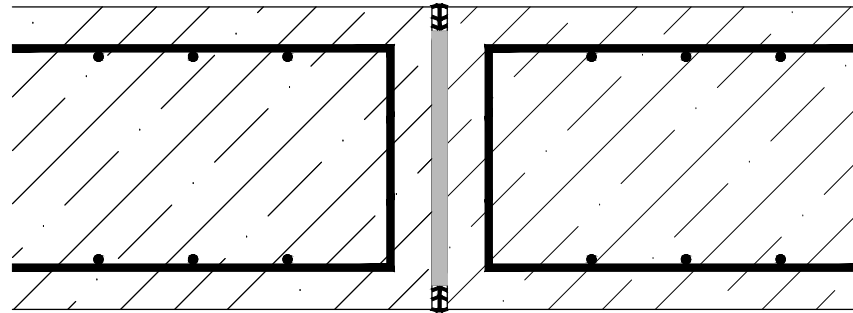


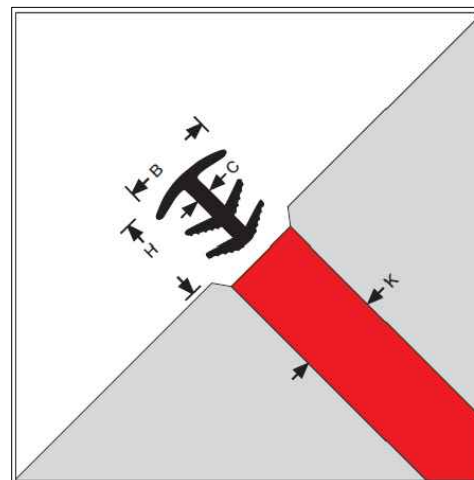
VZOROVÝ ŘEZ - VYPLNĚNÍ DILATAČNÍ SPÁRY



DILATAČNÍ SPÁRA TL. 20 mm.

- VYPLNĚNÍ POLYSTYRENEM TL. 20 mm.
- OBOUSTRANNÉ UKONČENÍ SPÁRY - KOMPRESNÍ TĚSNĚNÍ ODOLNÉ UV ZÁŘENÍ
(NAPŘ. TRICOSAL F25, MATERIÁL TRICOMER) NEBO TRVALE PRUŽNÝ TMEL

SCHÉMA MOŽNÉHO UZAVŘENÍ DILATAČNÍ SPÁRY



Tricomer®, šedý DIN 18541 část 2	Číslo položky SAP	Šířka spáry (mm)	Šířka profilu (mm)	Výška profilu (mm)	Tloušťka (mm)
		K	B	H	C
Tricosal® F 10 Tricomer®	176215	10 – 13	15	35	6
Tricosal® F 20 Tricomer®	176216	13 – 20	30	30	4
Tricosal® F 25 Tricomer®	176217	21 – 25	35	35	5
Tricosal® F 30 Tricomer®	176218	22 – 35	50	45	5.5
Tricosal® F 25/66 Tricomer®	176219	20 – 28	66	43	14
Tricosal® F 20/80* Tricomer®	176221	15 – 20	80	50	5

* se širokým krycím pásem na překrytí zkosení spáry přibližně 15 mm
Speciální profily a barvy na vyžádání.

- POKYNY PRO POUŽITÍ A INSTALACI KOMPRESNÍHO TĚSNĚNÍ JSOU DANÉ VÝROBCEM A BUDOU DODRŽENY.
- DILATAČNÍ SPÁRY JSOU NAVRŽENY TLOUŠTKY 20 mm.
- UKONČENÍ SPÁRY JE NAVRŽENO KOMPRESNÍM TĚSNĚNÍM ODOLNÝM UV ZÁŘENÍ (NAPŘ. TRICOSAL F25, MATERIÁL TRICOMER) NEBO TRVALE PRUŽNÝM TMELEM.

Název toku: Lužická Nisa, ř. km 44,400 - 44,420
IDVT: 10100061
Číslo DM: 9051005499 (Lužická Nisa: Proseč-Jablonec)
Identifikátor ISYPO: 400078441
Druh prací: oprava pravobřežní opěrné zdi

„Lužická Nisa, Jablonec n. N., havárie PB
zdi,
ř.km 44,400 - 44,420“

Stavebník:
Povodí Labe, státní podnik, Váta Nejedlého 951/8,
Slezské Předměstí, 500 03 Hradec Králové

Místo stavby:
obec Jablonec nad Nisou, k. ú. Jablonec nad Nisou
Liberecký kraj, ORP Jablonec nad Nisou

Stupeň dokumentace:
Projektová dokumentace pro ohlášení a provádění stavby

Datum:	Aktualizace projektu:	Paré:
11.2022	03.2023	

Odpovědný projektant:	Spolupracoval:
Ing. Tomáš Pecival, Ph.D.	Ing. František Betlach
Unhošťská 1629, 253 01	Čenkovice 38, 56164

Název výkresu:

VZOROVÝ VÝKRES DILATAČNÍ SPÁRY

Měřítka: Čís.výkr.: Formát: 420×297
D.1.2.2.7 2 × A4