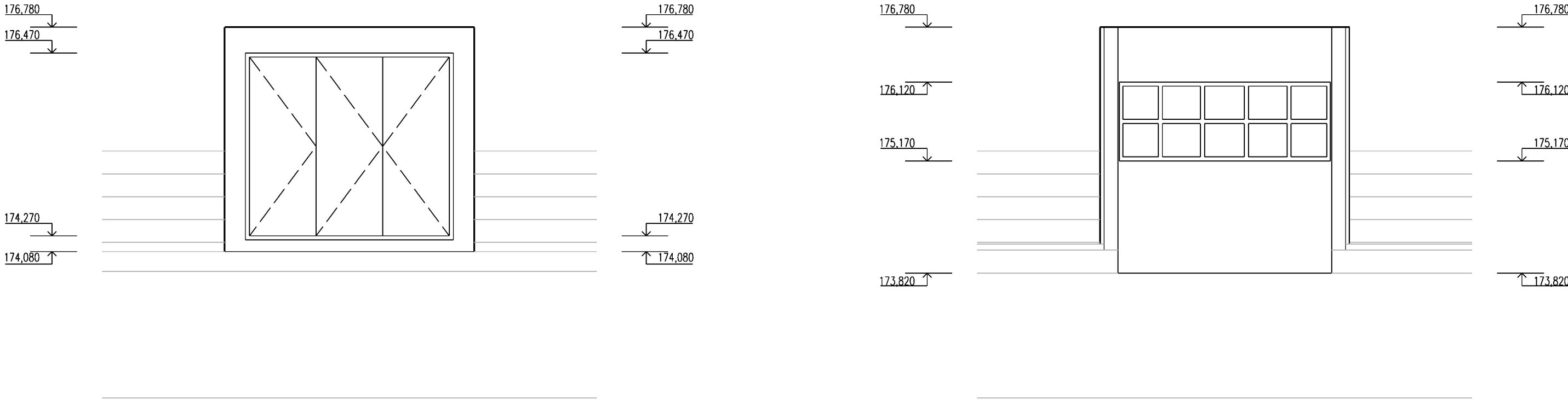


POHLEDY – STÁVAJÍCÍ STAV



LEGENDA

- Stávající konstrukce
- Související konstrukce

AZ CONSULT, spol. s r.o.

Číslo zakázky.....[21/285](#)  
Výrobek uvolněn k použití

Datum.....[IV.2022](#)③

Odpov. proj.: Ing. Martin Komín		<div><div>A ZCONSULT®</div><div>spol. s r. o.</div><div>Klíšská 12, 400 01 Ústí nad Labem</div><div>Tel.: 475 669 211, 475 669 223</div><div>Tel/fax.: 475 669 214</div><div>E-mail: azconsult@azconsult.cz</div><div>ČSN EN ISO 9001</div></div>	
Vypracoval: Ivan Doležal, DiS.			
Kontroloval: Ing. Petr Vít			
Kraj: Středočeský	Místo: Brandýs nad Labem		
Objednatel: Povodí Labe, s.p., Váta Nejedlého 951/8, 500 03 Hradec Králové			
Akce: VD Brandýs n. L., oprava jezových věží, manipulačních budek a lávky		Zn. souboru: ...	
Objekt: SO.02 - Manipulační budky		Stupeň: DSJ	Formát: 3 x A4
		Č. zak.: 21/285	Č. paré :
	Datum: IV.2022		
Výkres: Pohledy - stávající stav		Měřítko: 1:50	Č. přílohy: D.2.6
DOKUMENTACI LZE UŽÍVAT POUZE VE SMYSLU PŘÍSLUŠNÉ SMLOUVY O DÍLO. KOPÍROVÁNÍ A ROZŠÍŘOVÁNÍ POUZE PO PŘEDCHOZÍM SOUHLASU AZ CONSULT spol. s r.o.			