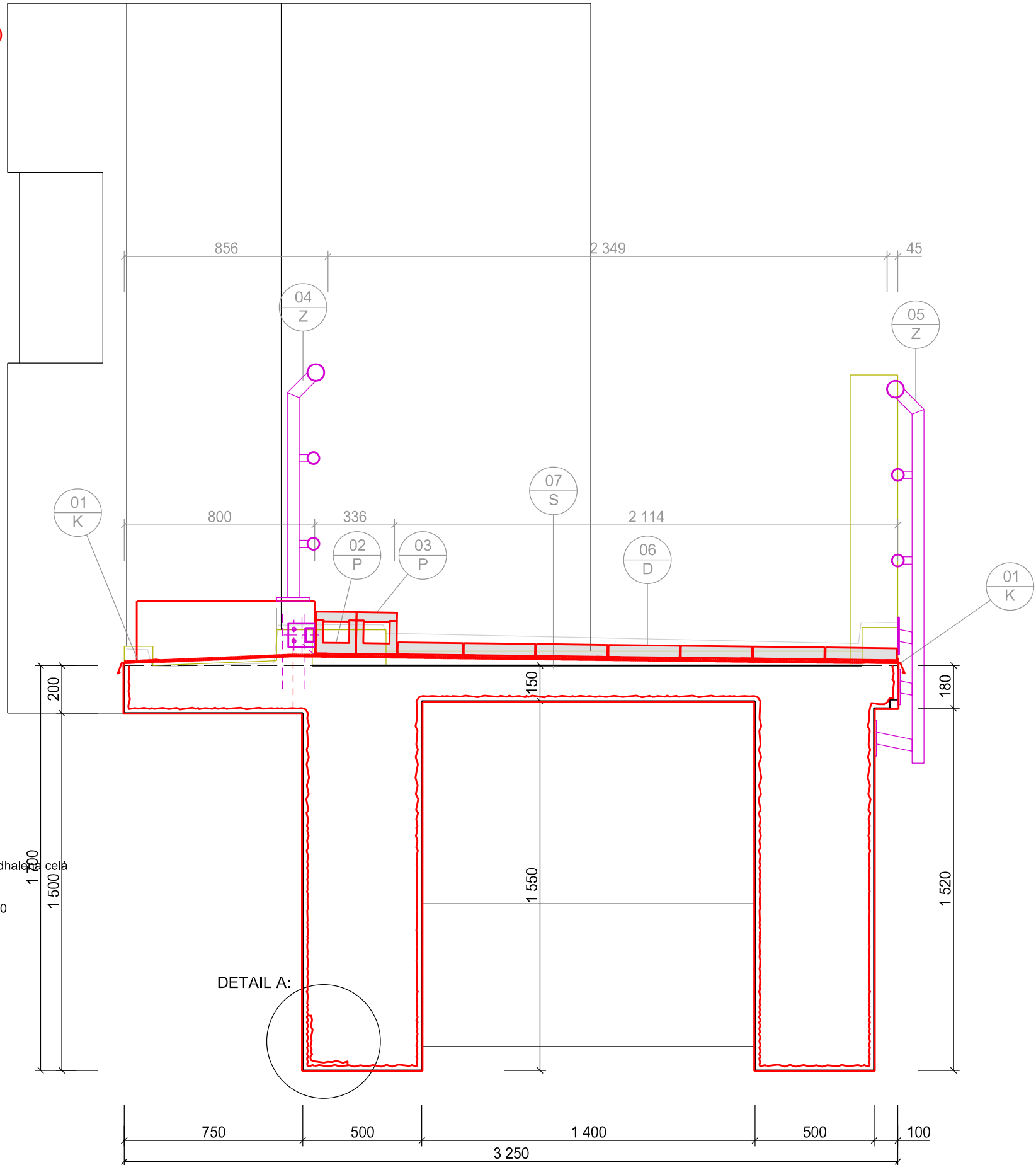
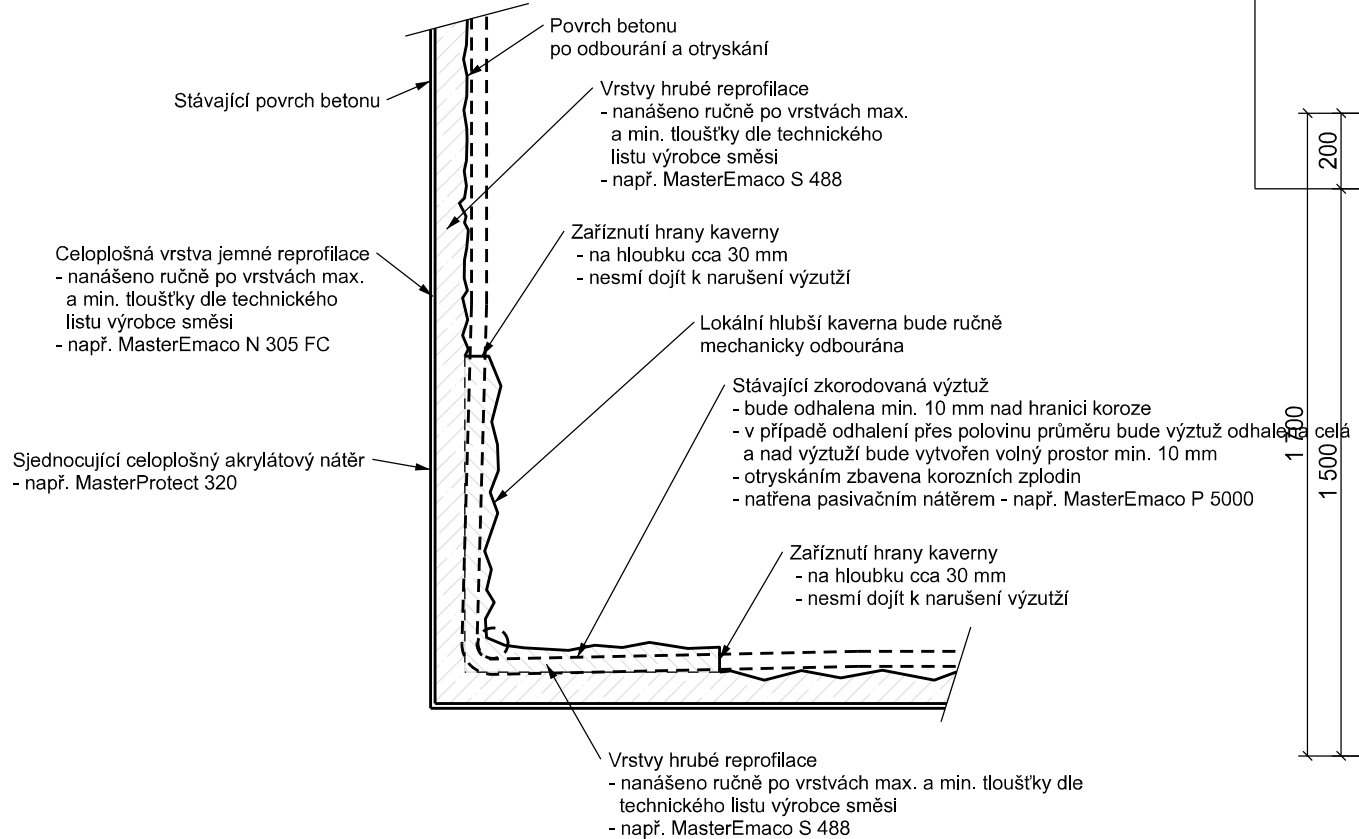


07
S SKLADBA HORNÍHO POVRCHU

- Betonová dlažba (300 x 300 x 40 mm) kladená na gumové terče
Modifikovaný asfaltový pás - schválený k natavení na pečetící vrstvu - např. BITUMELIT PR5
Pečetící vrstva - dvousložková epoxidová pryskyřice - např. Mastertop P 603
Spádová vrstva - polymer-cementová opravná malta R4 - např. MasterEmaco T 450
Předpříprava povrchu - tryskání vysokotlakým vodním paprskem
STÁVAJÍCÍ KONSTRUKCE
- nosná ŽB konstrukce lávky

DETAIL A

Způsob sanace ŽB konstrukce lávky
M 1:5



Legenda:

- Nové konstrukce
Demolované části konstrukce

OZN. NA VÝKRESE	POPIS	SCHÉMA	J.	MNOŽSTVÍ	POZNÁMKA
01 K	OKAPNÍ HRANA STŘECHY TITANZINEK PLECH TL. 0.7mm RS 300mm		m'	143	VČETNĚ UPEVNĚNÍ
02 P	KABELOVÝ ŽLAB BETONOVÝ - DÉLKY 1000 mm - 170(š) x 140(v) mm (VNĚJŠÍ ROZMĚR) - 110(š) x 90(v) mm (VNITŘNÍ ROZMĚR)		m'	76	VČETNĚ UPEVNĚNÍ
03 P	BETONOVÁ KRYCÍ DESKA ŽLABU - 170 x 40 mm - DÉLKA 500 MM		m'	76	VČETNĚ UPEVNĚNÍ
04 Z	ZÁBRADLÍ VÝŠKY 1,1 m NAD TERÉN MATERIÁL: POZINK MADLO, 2x VODOROVNÝ TYČ A OKOPOVÝ PLECH DODATEČNĚ KOTVENO		m'	62	VČETNĚ KOTVENÍ
05 Z	ZÁBRADLÍ VÝŠKY 1,1 m NAD TERÉN MATERIÁL: POZINK MADLO, 2x VODOROVNÝ TYČ A OKOPOVÝ PLECH DODATEČNĚ KOTVENO		m'	81	VČETNĚ KOTVENÍ
06 D	BETONOVÁ DLAŽBA 300x300x40 mm KLADENA NA GUMOVÉ PODKLADNÍ TERČE		m2	179	

POZNÁMKA:

- dlažba na terčích bude v místech dilatačních spár a napojení
asfaltových pásů vyrovnána podložením ústřížky asfaltových pásů

AZ CONSULT, spol. s r.o.

Číslo zakázky.....21/285
Výrobek uvolněn k použití

Datum.....IV.2022③

Odpov. proj.: Ing. Martin Komín		<div>AZCONSULT® spol. s r. o. Klíšská 12, 400 01 Ústí nad Labem Tel.: 475 669 211, 475 669 223 Tel/fax.: 475 669 214 E-mail: azconsult@azconsult.cz ČSN EN ISO 9001</div>	
Vypracoval: Ing. Petr Vít			
Kontroloval: Ing. Jakub Šíma			
Kraj: Středočeský	Místo: Brandýs nad Labem		
Objednatel: Povodí Labe s.p., Víta Nejedlého 951/8, 500 03 Hradec Králové			
Akce: VD Brandýs n. L., oprava jezových věží, manipulačních budek a lávky		Zn. souboru: ...	
Objekt: SO 01 - Lávka	Výkres: Vzorové řezy - oprava lávky	Stupeň: DSJ	Formát: 3 x A4
		Č. zak.: 21/285	Č. paré :
		Datum: IV.2022	
		Měřítko: 1:20	Č. přílohy: D.1.4
DOKUMENTACI LZE UŽÍVAT POUZE VE SMYSLU PŘÍSLUŠNÉ SMLOUVY O DÍLO. KOPÍROVÁNÍ A ROZŠÍŘOVÁNÍ POUZE PO PŘEDCHOZÍM SOUHLASU AZ CONSULT spol. s. r.o.			