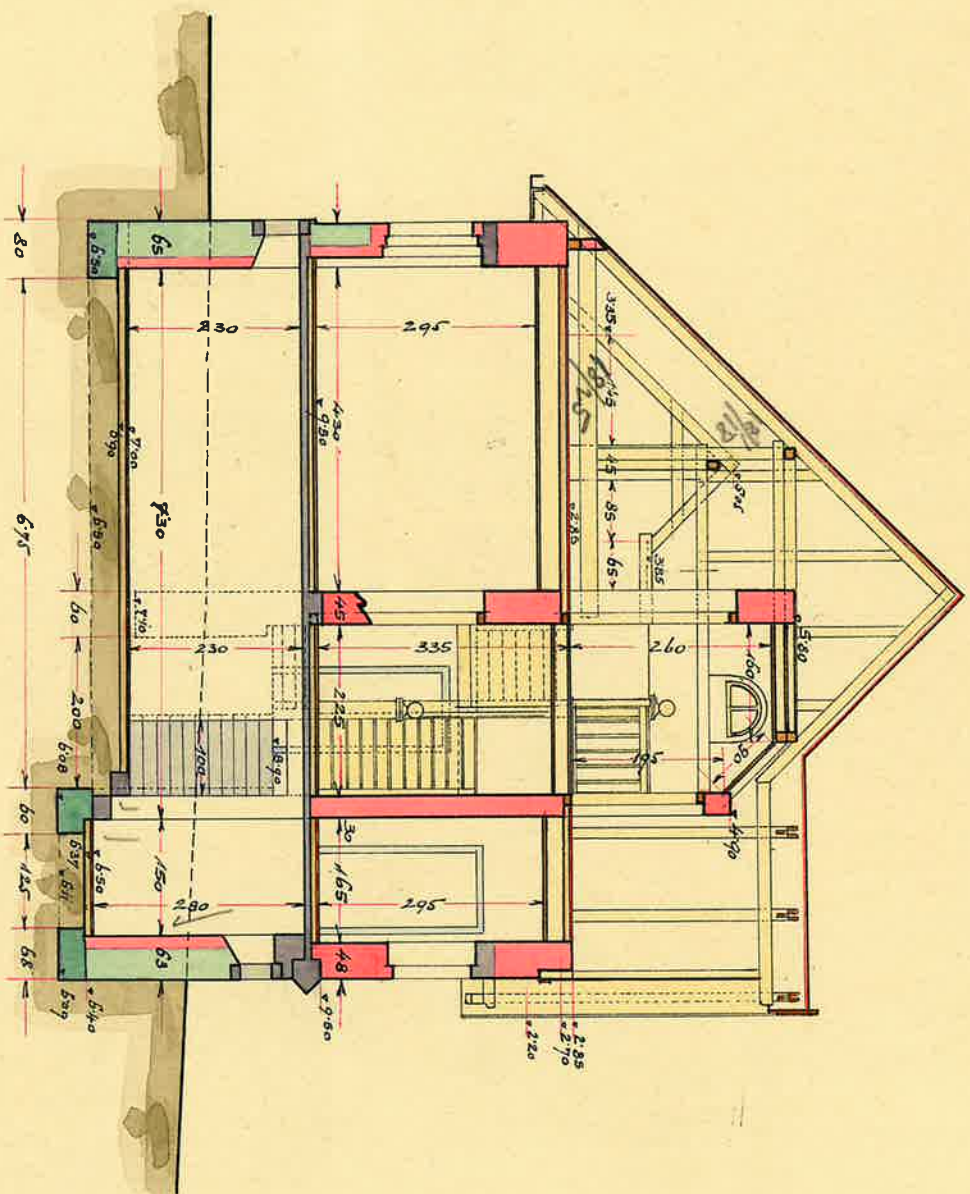
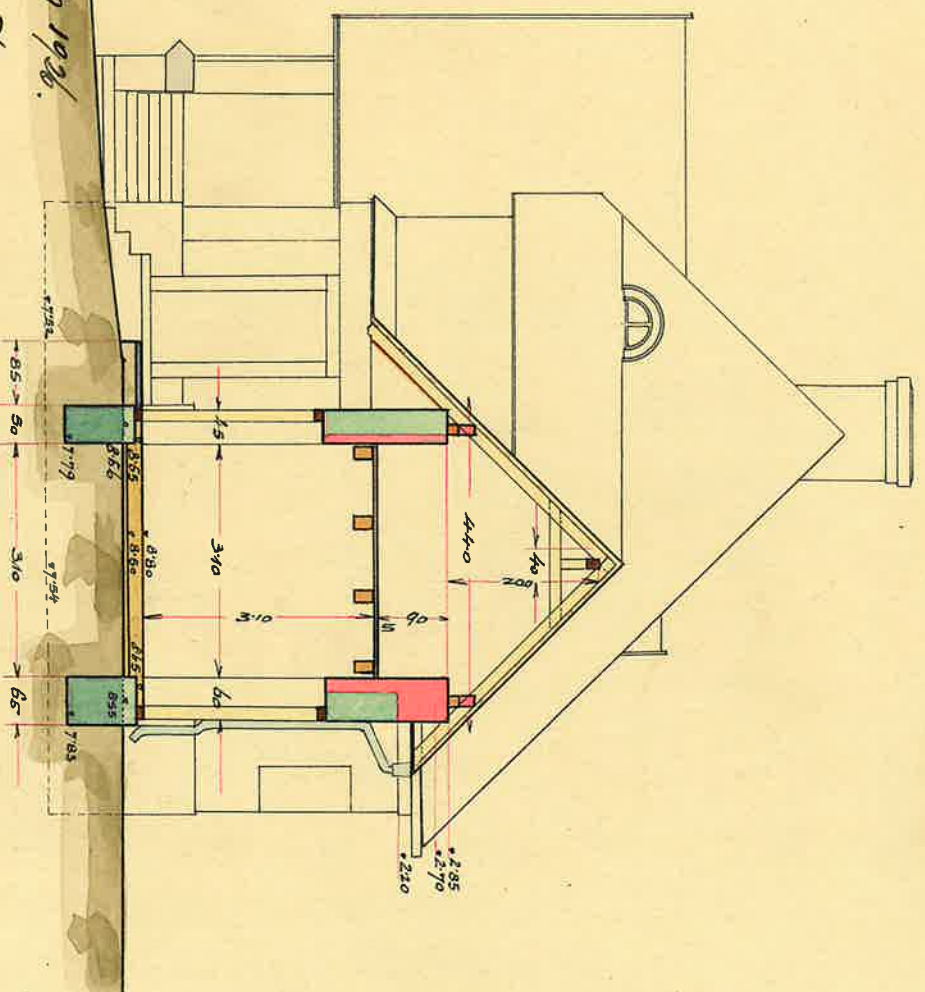


PRÍČNÝ ŘEZ SCHODIŠTĚM.



ŘEZ KÚLNOU.



2
Dělení du 412 1st přidáno

Střecha
dřevěná

ve kape
dřevěná
na podstavci.

Přidáno pro křesťanskou du 12. listopadu 1926.

Ing. V. Dubovský
náčelník
kanceláře

Ing. J. Chlábek
n. n. n. n. n.

1:100

MÍSTNÍ STAVEBNÍ
ÚŘAD PRAHA
v č. 12, dne 7. října

Posloup a schvaluje se za
podmíněk výměn z dřevěného dne č. 58184.

Úřad státního
práva politického
20. 11. 1926

50