

# Běžná prohlídka 04.12.2021

M.na Stř.Moravě-Hynkov

Datum prohlídky 04.12.2021

Provedl: Ing. Jan Dobrovolný č.oprávnění k provádění běžných prohlídek: 22/2017

## Přítomni

Směr popisu Zleva doprava, postupně od O1 ke konci mostu

Způsob zpřístupnění Celý objekt přístupný z terénu bez použití plošiny.

Počasí při prohlídce Zataženo

Teplota vzduchu -1.0 °C nosné konstrukce \_ °C

## A. IDENTIFIKAČNÍ ÚDAJE

Název objektu Hynkov, Most na Stř. Moravě Hynkov

Okres Olomouc

Rok postavení 1972

Liniové staničení ..... km

Číslo úseku

Úsekové staničení ..... km

## B. ZÁVADY

### Mostní podpěry, křídla, čelní zdi

- svislá trhlina mezi opěrou O1 a křídlem K1
- povrch opěry O1 povrchově degraduje, více patrné v místě styku s vodní hladinou
- povrch opěry O2 povrchově degraduje, více patrné v místě styku s vodní hladinou

### Ložiska, klouby, mostní závěry - Mostní závěry

- na povrchích obou opěr jsou stopy po zatékání z úložného prahu

### Izolační systém

- izolační systém nosné konstrukce je již dožilý

### Nosná konstrukce

- na podhledu NK se lokálně vyskytují stopy po zatékání, obnažené třmínky i nosná výztuž, napadená korozí !!

### Vozovka, chodníky, římsy, kolejový svršek - Vozovka

- otevřený povrch živičného krytu na předpolí na začátku mostu
- otevřené příčné trhliny ve vozovce v přechodu na začátku mostu
- prosedlá vozovka v přechodu na most na začátku mostu až o cca 80mm
- prosedlá vozovka na nosné konstrukci, ve 2/3 délky mostu vlevo
- otevřené příčné trhliny ve vozovce v přechodu na konci mostu
- prosedlá vozovka v přechodu na most na konci mostu až o cca 100mm
- podél říms jsou usazené nečistoty a v nich je uchycená vegetace

### Vozovka, chodníky, římsy, kolejový svršek - Římsy

- římsy jsou místy porostlé mechem a jsou na nich uchycené nečistoty
- povrchová degradace horních ploch říms
- na římsách jsou neutěsněné příčné pracovní spáry

### Svodidla, zábradelní svodidla, zábradlí, dopravní značení a označení mostu - Zábradlí

- PKO zábradlí je dožilý, prozatím bez větší koroze
- výška zábradlí je 820mm, nesplňuje současné normové požadavky

- prasklý profil spodní výplně zábradlí na konci mostu vlevo
- mírná deformace pravého zábradlí

### **C. HODNOCENÍ PÉČE O MOST, VÝKONU BĚŽNÝCH A KONTROLNÍCH PROHLÍDEK, KVALITY ÚDRŽBOVÝCH PRACÍ A PROVÁDĚNÝCH OPRAV, ZÁVADY MOSTNÍ EVIDENCE**

O objekt je pečováno v možnostech správce mostu. Běžné prohlídky doposud nebyly prováděny ve frekvenci dle současné legislativy. Poslední HMP mostu je z roku 2018.

### **D. OPATŘENÍ NA ZKVALITNĚNÍ SPRÁVY OBJEKTU, NÁVRH NA ODSTRANĚNÍ ZJIŠTĚNÝCH ZÁVAD**

- opravit porušenou část zábradlí na konci mostu vlevo

Termín splnění: ihned

Vzhledem ke skutečnosti, že jsou na mostě patrné stopy po zatékání (ovšem nosná konstrukce ještě není tímto pravděpodobně výrazně poškozená), doporučuji do budoucna naplánovat opravu hydroizolace mostu (a s tím spojené zhotovení nových mostních říms, záchytného zařízení, mostních závěrů a vozovky). Dále bude třeba sanovat povrchy spodní stavby a nosné konstrukce !

Most je v takovém stavebně-technickém stavu, že případná oprava hydroizolace (a s tím spojených prací) by ještě výrazně prodloužila jeho životnost.

Na opravu mostu bude třeba zhotovit PD.

Termín splnění: výhledově

### **E. ZÁZNAM O PROJEDNÁNÍ OPATŘENÍ V ÚDRŽBOVÉ ORGANIZACI, STANOVENÍ ZPŮSOBŮ A TERMÍNU ODSTRANĚNÍ ZÁVAD, PŘÍPADNÉ NAŘÍZENÍ ZATĚŽOVACÍ ZKOUŠKY**

Výsledky prohlídky a navrhovaná opatření byly projednané se zástupcem správce objektu.

### **F. ZÁVĚR**

Rok příští HMP 2022

#### **Poznámka**

Na mostě je velmi malá intenzita provozu. Statický výpočet zatížitelnosti je uložen v systému Mostař. Hodnoty zatížitelnosti jsou nyní redukovány součinitelem Stavebně-technického stavu 0,8.

Zatížitelnost mostu dle poslední HMP (2018):

$V_n = 34t$

$V_r = 79t$

$V_e = 239t$





\_Pohled na objekt po směru popisu



\_Pohled na objekt proti směru popisu



b\_Přechod vozovky na most na začátku mostu



b\_vozovka na začátku objektu (předpolí)



c\_vozovka na objektu



d\_Přechod vozovky na most na konci mostu





d\_vozovka na konci objektu (předpolí)



\_Pohled na levé zábradlí po směru popisu



\_Pohled na levé zábradlí proti směru popisu



\_Pohled na pravé zábradlí proti směru popisu



\_Pohled na pravé zábradlí po směru popisu



\_Levé křídlo na začátku mostu (K1)





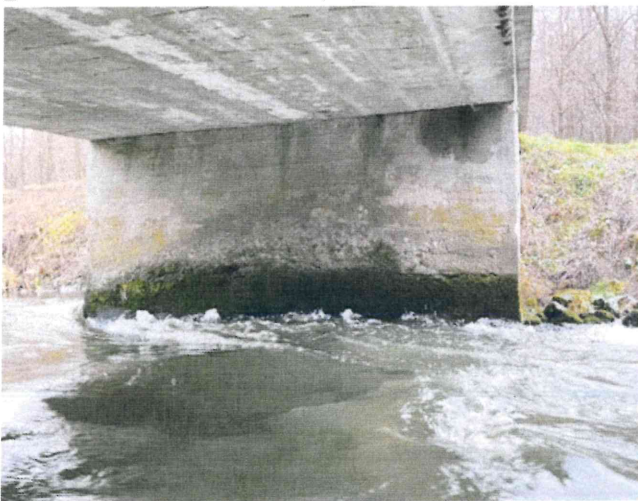
\_Pohled na opěru O1



\_Pravé křídlo na začátku mostu (K2)



\_Levé křídlo na konci mostu (K3)



\_Pohled na opěru O2



\_Pravé křídlo na konci mostu (K4)



\_Pohled na objekt zleva





a\_Pohled na svislou plochu levé římsy



c\_Pohled na NK zleva



f\_Pohled mostu vpravo



b\_Pohled na objekt zprava



d\_Pohled mostu v ose



IMG\_5326 - otevřený povrch živíčního krytu na předpolí na začátku mostu





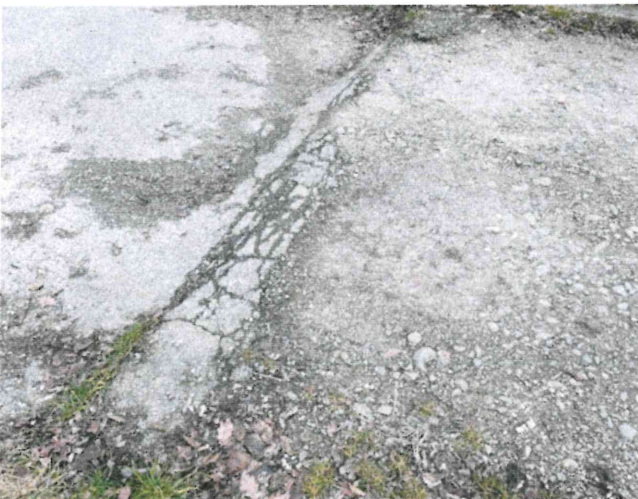
IMG\_5328 - otevřené příčné trhliny ve vozovce v přechodu na začátku mostu



IMG\_5330 - prosedlá vozovka v přechodu na most na začátku mostu až o cca 80mm



IMG\_5332 - prosedlá vozovka na nosné konstrukci, ve 2:3 délky mostu vlevo



IMG\_5333 - otevřené příčné trhliny ve vozovce v přechodu na konci mostu



IMG\_5335 - prosedlá vozovka v přechodu na most na konci mostu až o cca 100mm



IMG\_5336 - prosedlá vozovka v přechodu na most na konci mostu až o cca 100mm



Běžná prohlídka 04.12.2021

M.na Str.Moravě-Hynkov



IMG\_5342 - podél říms jsou usazené nečistoty a v nich je uchycená vegetace



IMG\_5343 - podél říms jsou usazené nečistoty a v nich je uchycená vegetace



IMG\_5344 - PKO zábradlí je dožilá, prozatím bez větší koroze



IMG\_5345 - PKO zábradlí je dožilá, prozatím bez větší koroze



IMG\_5346 - výška zábradlí je 820mm, nesplňuje současné normové požadavky



IMG\_5347 - prasklý profil spodní výplně zábradlí na konci mostu vlevo





IMG\_5348 - prasklý profil spodní výplně zábradlí na konci mostu vlevo



IMG\_5349 - římsy jsou místy porostlé mechem a jsou na nich uchycené nečistoty



IMG\_5350 - římsy jsou místy porostlé mechem a jsou na nich uchycené nečistoty



IMG\_5353 - prosedlá vozovka v přechodu na most na konci mostu až o cca 100mm



IMG\_5354 - na římsách jsou neutěsněné příčné pracovní spáry



IMG\_5357 - římsy jsou místy porostlé mechem a jsou na nich uchycené nečistoty

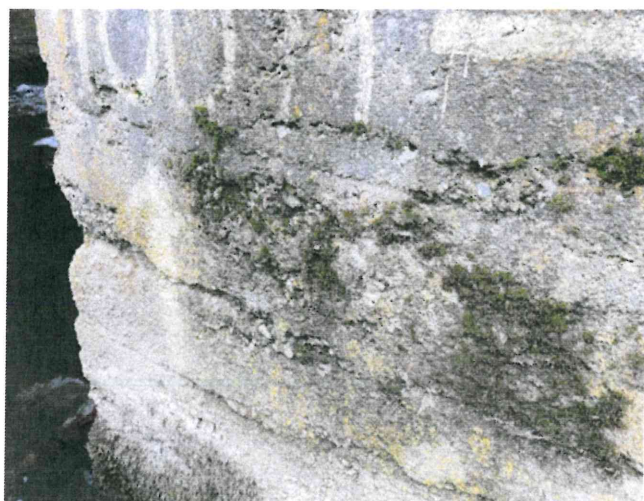




IMG\_5358 - mírná deformace pravého zábradlí



IMG\_5363 - svislá trhlina mezi opěrou O1 a křídlem K1



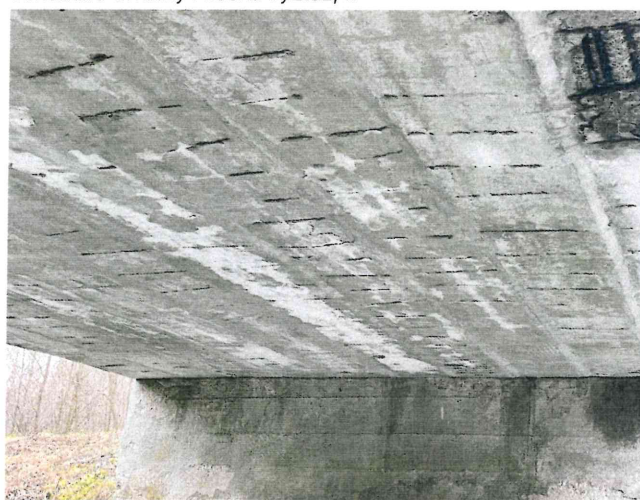
IMG\_5364 - povrch opěry O1 povrchově degraduje



IMG\_5372 - na podhledu NK se lokálně vyskytují stopy po zatékání, obnažené třmínky i nosná výztuž, n



IMG\_5375 - na podhledu NK se lokálně vyskytují stopy po zatékání, obnažené třmínky i nosná výztuž, n



IMG\_5376 - na podhledu NK se lokálně vyskytují stopy po zatékání, obnažené třmínky i nosná výztuž, n