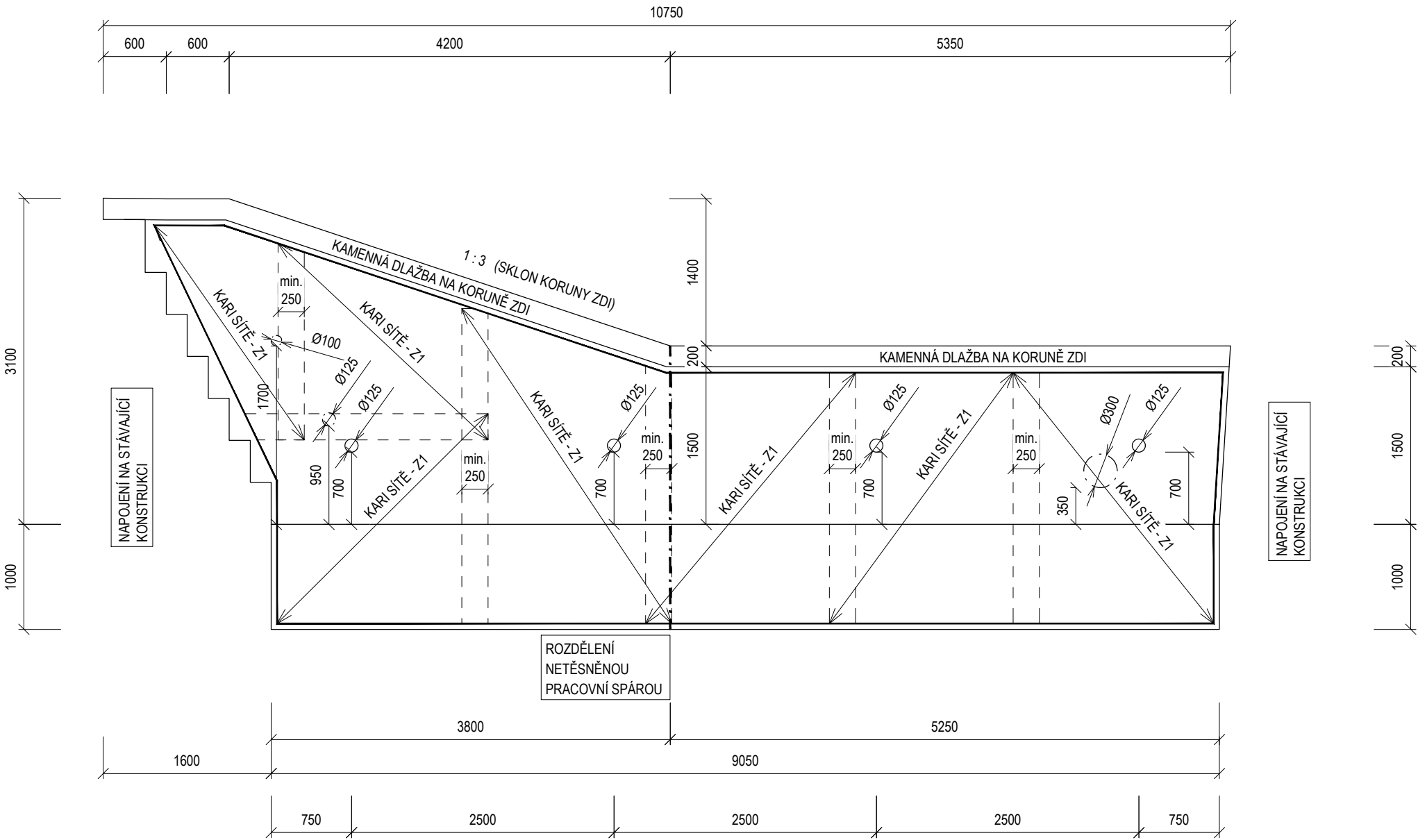


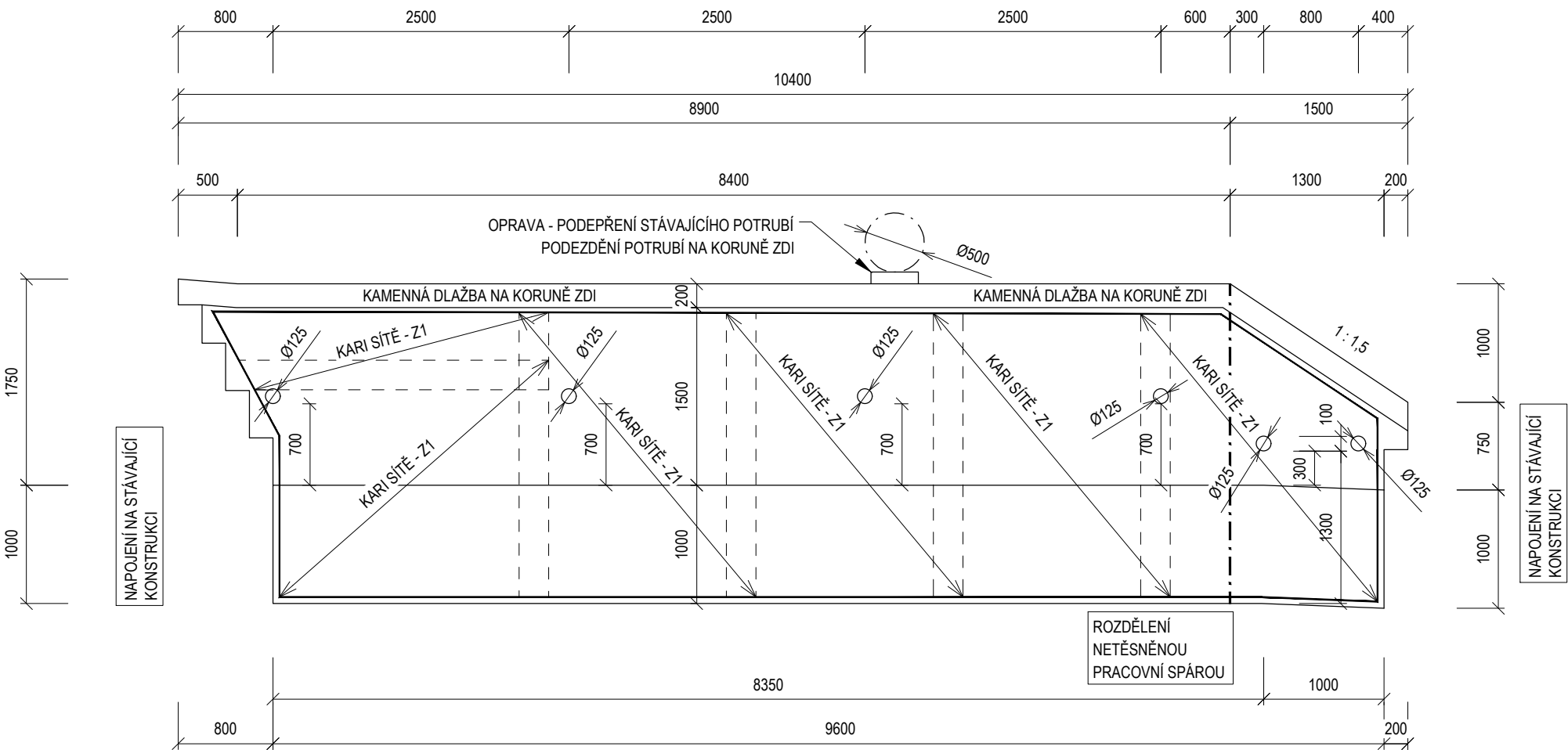
Podélný profil: SO 02 - OPRAVA PB ZDI M 1:50/50

VÝKRES TVARŮ A VÝZTUŽE



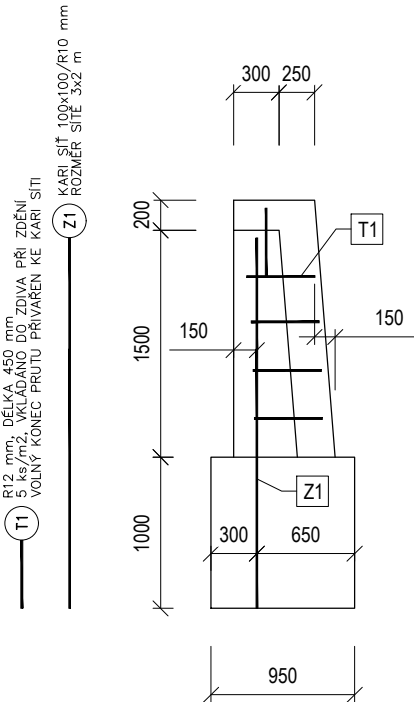
Podélný profil: SO 02 - OPRAVA LB ZDI M 1:50/50

VÝKRES TVARŮ A VÝZTUŽE



PŘÍČNÝ ŘEZ M 1:50/50

VÝKRES TVARŮ A VÝZTUŽE



VÝPIS VÝZTUŽE

K. Ú. JANOVNAD NISOU					B500B (R 10505)	
Č. prvku	Počet	Průměr	Délka	Plocha	R12	100×100/ø10
BŘEHOVÁ OPĚRNÁ ZĚD NA LEVÉM BŘEHU						
Z1 - kari síť	6	100×100/R10	síť 3×2	6.000		36.00
T1 - trn	150	R12	0.450		67.50	
BŘEHOVÁ OPĚRNÁ ZĚD NA PRAVÉM BŘEHU						
Z1 - kari síť	6	100×100/R10	síť 3×2	6.000		36.00
T1 - trn	150	R12	0.450		67.50	
Celková délka, plocha				[m], [m <sup>2</sup> ]	135.00	72.00
Specifická hmotnost				[kg·m <sup>-1</sup> ]	0.888	
				[kg·m <sup>-2</sup> ]		12.340
Celková hmotnost				[kg]	119.9	888.5
Celková hm. váz. výztuže+sítě				[kg]		1008.38

POZNÁMKA	
PRUTY VÝZTUŽE JSOU KÓTOVÁNY NA KRAJ PRUTU, CELKOVÁ DÉLKA PRUTU JE SOUČTEM VŠECH ÚSEKŮ	
PRŮMĚRY OHÝBACÍCH TRNŮ „d“ PRO BETONÁŘSKOU OCEL DLE ČSN EN 1992-2	
$\frac{D}{d}$ výztuže „d“ min.	
$\leq 16 \text{ mm}$ $4 \times D$	
$> 16 \text{ mm}$ $7 \times D$	
MINIMÁLNÍ PRŮMĚR OHYBU PRUTU „dmin“ PRO OHÝBÁNÍ VÝZTUŽE V BLÍZKOSTI SVARU	
$d_{min} = 5 \times D$	
MINIMÁLNÍ PRŮMĚR PRO SVARY V OHYBU	
$d = 15 \times D$	
NAVRHOVÁNO PODLE ČSN EN 1992-2, ČSN EN 1992-1-1 (EUROKÓD)	
POUŽITÝ BETON PRO KONSTRUKCE C30/37-XC4, XF3-S3	
POUŽITÝ PODKLADNÍ BETON C30/37-XC4, XF3-S3	
BETONÁŘSKÁ VÝZTUŽ B500B (ČSN 420139)	
ODPOVÍDÁ R10505 (ČSN 736206)	
KRYTÍ BETONÁŘSKÉ VÝZTUŽE $\text{Chom} = \text{min. } 50 \text{ mm}$	
$\text{Cmin} = \text{min. } 45 \text{ mm}$	
STYKOVÁNÍ KARI SÍŤE R10 - min. 250 mm NEBO min. 2 OKA SÍŤE	
POKUD NEZLE TOTO DORŽET - NUTNO PRUTY NA STYKU SVAŘIT	
DOVOLENÉ POSTUPY SVAŘOVÁNÍ SPECIFIKUJE ČSN EN ISO 17660 -1, ČSN EN ISO 17660 -2	
VÝŠKOVÝ SYSTÉM - Bpv	
DISTANČNÍ PODLOŽKY PRO MONTÁŽ VÝZTUŽE DO BEDNĚNÍ BUDOU POUŽITY BETONOVÉ	

Akce:	
„Bílá Nisa, Janov n.N., oprava koryta, ř.km 6,140 - 6,510“	
Stavebník:	
Povodí Labe, státní podnik - závod Jablonec nad Nisou	
Vita Nejedlého 951/8, 500 03 Hradec Králové	
Místo stavby:	
Vodní tok - Bílá Nisa, ř. km 6,140 - 6,510	
k.ú. Janov nad Nisou, Liberecký kraj, okres Jablonec n. N.	
Stupeň dokumentace:	
PD pro vydání stavebního povolení a pro provedení stavby	
Datum:	
09.2022	
Číslo projektu:	
Paré:	
Odpovědný projektant:	
Ing. Tomáš Pecival, Ph.D.	
Spolupracovník:	
Ing. František Betlach	
Unhošťská 1629, 253 01	
Čenkovice 38, 56164	
Název výkresu:	
SO 02: Oprava PB a LB zdi, ř. km 6,404 - 6,415 (OPRAVA)	
VÝKRES TVARŮ A VÝZTUŽE	
Měřítko:	
Číslo výkresu:	
Formát:	
420×594	
1:50	
D.1.2.2.11	
4 × A4	