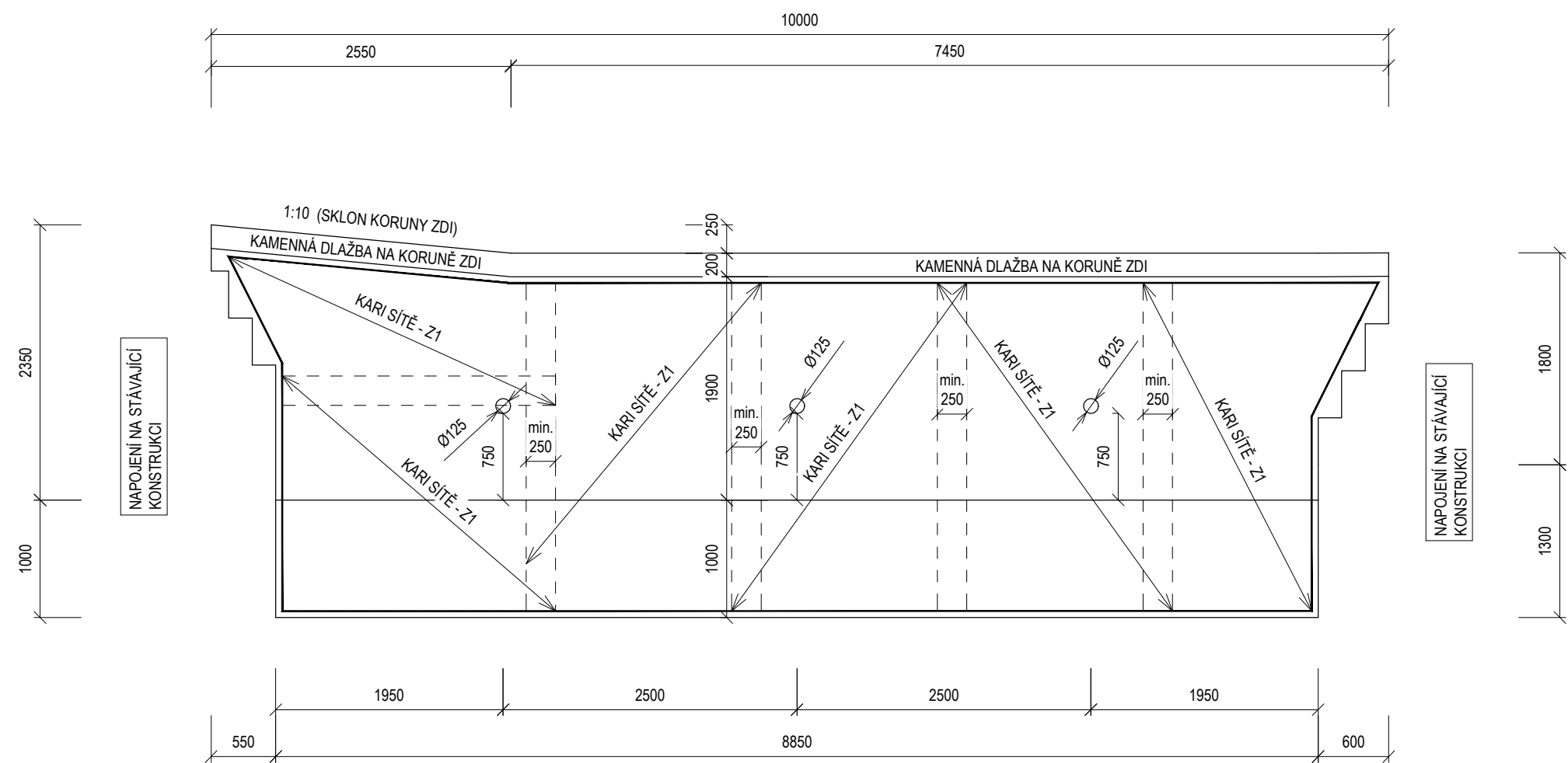


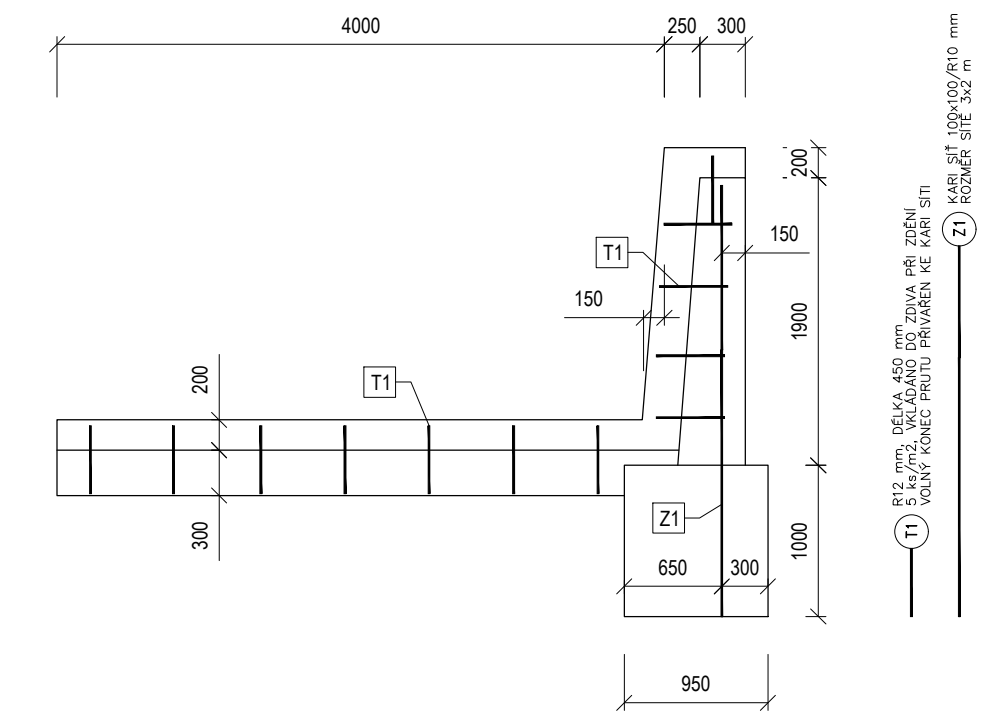
Podélný profil: SO 03 - OPRAVA PB ZDI M 1:50/50

VÝKRES TVARŮ A VÝZTUŽE



PŘÍČNÝ ŘEZ M 1:50/50

VÝKRES TVARŮ A VÝZTUŽE



VÝPIS VÝZTUŽE

K. Ú. JANOVNAD NISOU					B500B (R 10505)	
Č. prvku	Počet	Průměr	Délka	Plocha	R12	100×100/ø10
BŘEHOVÁ OPĚRNÁ ZĚď NA PRAVÉM BŘEHU A DLAŽBA DNA						
Z1 - kari síť	6	100×100/R10	síť 3×2	6.000		36.00
T1 - trn 5ks/m²	320	R12	0.450		144.00	
Celková délka, plocha				[m], [m²]	144.00	36.00
Specifická hmotnost				[kg·m ⁻¹] [kg·m ⁻²]	0.888	12.340
Celková hmotnost				[kg]	127.9	444.3
Celková hm. váz. výztuže+sítě				[kg]	572.12	

POZNÁMKA

PRUTY VÝZTUŽE JSOU KÓTOVÁNY NA KRAJ PRUTU, CELKOVÁ DÉLKA PRUTU JE SOUČTEM VŠECH ÚSEKŮ

PRŮMĚRY OHÝBACÍCH TRNŮ „d“ PRO BETONÁŘSKOU OCEL DLE ČSN EN 1992-2

d' výztuže	d" min.
<16 mm	4×D
>16 mm	7×D

MINIMÁLNÍ PRŮMĚR OHYBU PRUTU „dmin“ PRO OHÝBÁNÍ VÝZTUŽE V BLÍZKOSTI SVARU
dmin = 5×D

MINIMÁLNÍ PRŮMĚR PRO SVARY V OHYBU
d = 15×D

NAVRHOVÁNO PODLE ČSN EN 1992-2, ČSN EN 1992-1-1 (EUROKÓD)

POUŽITÝ BETON PRO KONSTRUKCE C30/37-XC4, XF3-S3
POUŽITÝ PODKLADNÍ BETON C30/37-XC4, XF3-S3

BETONÁŘSKÁ VÝZTUŽ B500B (ČSN 420139)
ODPOVÍDÁ R10505 (ČSN 736206)

KRYTÍ BETONÁŘSKÉ VÝZTUŽE Chom = min. 50 mm
Cmin = min. 45 mm

STYKOVÁNÍ KARI SÍŤ R10 - min. 250 mm NEBO min. 2 OKA SÍŤ
POKUD NEZLE TOTO DORŽET - NUTNO PRUTY NA STYKU SVAŘIT

DOVOLENÉ POSTUPY SVAŘOVÁNÍ SPECIFIKUJE ČSN EN ISO 17660 -1, ČSN EN ISO 17660 -2

VÝŠKOVÝ SYSTÉM - Bpv

DISTANČNÍ PODLOŽKY PRO MONTÁŽ VÝZTUŽE DO BEDNĚNÍ BUDOU POUŽITY BETONOVÉ

Akce:

„Bílá Nisa, Janov n.N., oprava koryta, ř.km 6,140 - 6,510“

Stavebník:
Povodí Labe, státní podnik - závod Jablonec nad Nisou
Víta Nejedlého 951/8, 500 03 Hradec Králové
Místo stavby:
Vodní tok - Bílá Nisa, ř. km 6,140 - 6,510
k.ú. Janov nad Nisou, Liberecký kraj, okres Jablonec n. N.
Stupeň dokumentace:
PD pro vydání stavebního povolení a pro provedení stavby
Datum: 09.2022 Číslo projektu: Paré:
Odpovědný projektant: Ing. Tomáš Pecival, Ph.D.
Unhošťská 1629, 253 01 Spolupracoval:
Ing. František Betlach
Čenkovice 38, 56164

Název výkresu:
SO 03: Oprava LB zdi a dna, ř. km 6,500 - 6,510 (OPRAVA)
VÝKRES TVARŮ A VÝZTUŽE

Měřítko: 1:50 Číslo.výkr.: D.1.2.2.18 Formát: 2 × A4 420×297