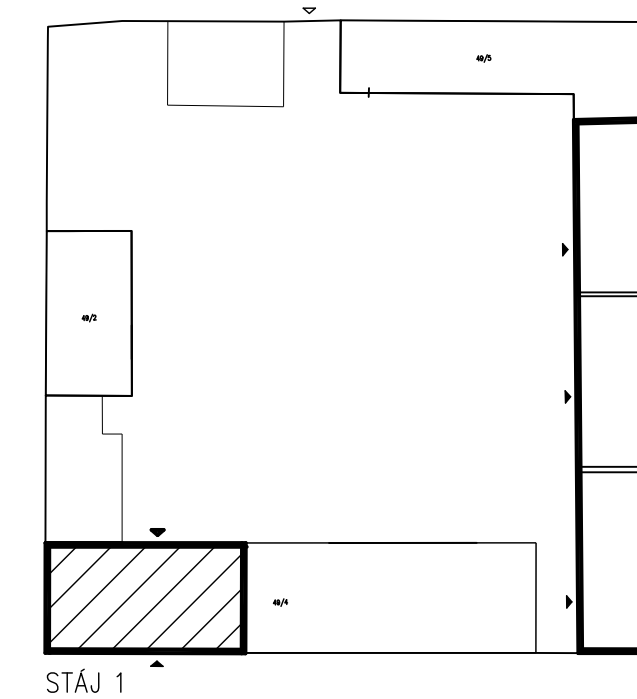


SCHEMA AREÁLU



LEGENDA:

- NAVRŽENÉ SMRŠŤOVACÍ SPÁRY DODATEČNĚ ŘEZANÉ
- ===== NAVRŽENÉ PERFOROVANÉ ODVĚTRÁVACÍ PVC POTRUBÍ

POZNÁMKA:

- VÝZTUŽ BETONOVÉ DESKY BUDE POLOŽENA PŘI SPODNÍM POVVRCHU S KRYTÍM 30MM
- VÝZTUŽNÉ SÍTĚ BUDOU STYKOVÁNY PŘESÁHEM NA DVĚ OKA
- ÚPRAVA POVVRCHU BUDE PROVEDENA VIBRAČNÍ LÁTÍ
- BET. DESKA BUDE ROZDĚLENA SMRŠŤOVACÍMI ŘEZANÝMI SPARAMI HLUBKY NA 2/3 TLOUŠŤKY
- PO OBVODĚ DESKY BUDE PROVEDENA DILATAČNÍ SPÁRA TL.10MM S VLOŽENÝMI PÁSKY MIRELONU TL.10MM
- OBDOBĚ BUDOU ŘEŠENY PROSTUPY ZDĚNÝCH PILÍŘŮ KRMNÝCH ŽLABŮ, NÁPAJEČHO ŽLABU A SLOUPŮ
- DLE ZADÁNÍ INVESTORA JE PODLAHA NAVRŽENA NA MAX. ZATÍŽENÍ OD MECHANIZACE ÚDRŽBY O TLAKU 7,0 KN NA NÁPRAVU (MANIPULÁTOR)
- ABY BYLO ZAJIŠTĚNÉ ODVEDENÍ ZEMNÍ VLHKOSTI BUDOU V PODKLADNÍ ŠTĚRKOVÉ VRSTVĚ ULOŽENY PERFOROVANÉ PVC HADICE NAPOJENÉ DO SBĚRNÉHO PVC POTRUBÍ VYVEDENÉHO NAD PODLAHU DO VÝŠKY 2,5M A ZAKRYTÉHO VĚTRACÍ MŘÍŽKOU 150x150MM
- STÁVAJÍCÍ POŠKOZENÉ ŽELEZOBETONOVÉ SLOUPY BUDOU OPRÁVENY DO VÝŠKY 1,8 OD PATEK A TO REPROFILÁČNÍ MALTOU SE SPOJOVACÍM MÍSTKEM (NAPŘ. WEBERREP R4 DUO + WEBERREP KB DUO

VYPRACOVAL :	ZODPOVĚDNÝ PROJEKTANT :		
ING. PETR ČERNÝ	ING. PETR ČERNÝ		
INVESTOR :	ZEMSKÝ HRĚBŮNEC PÍSEK s.p.o U HRĚBŮNCE 479, PÍSEK 397 01	SAŽNOVA 763 MILEVSKO 399 01	
STAVBA :	<b>HŘÍBÁRNA NOVÝ DVŮR</b> <b>- PODLAHY STÁJÍ</b>		
FORMÁT			2xA4
DATUM			6/2023
OBSAH VÝKRESU :	STÁJ 1 - PŮDORYS NOVÝCH PODLAH SMRŠŤOVACÍ SPÁRY	STUPEŇ DSP ZAK. ČÍSLO 17/2023 MĚŘÍTKO 1:50 Č.V. D.1.1.4	