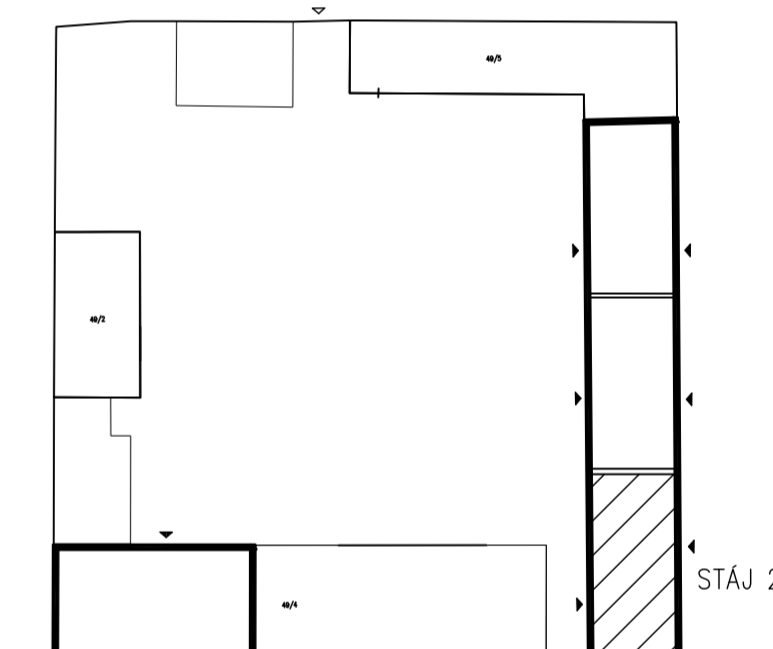

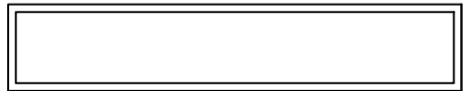
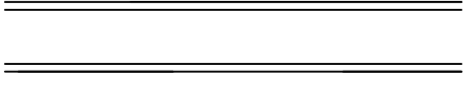
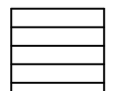


SCHEMA AREÁLU



LEGENDA:

-  OBVODOVÉ A VNITŘNÍ NOSNÉ ZDIVO JE SMÍŠENÍ KAMEN + CIHLA
-  KAMENNÝ NAPÁJECÍ ŽLAB
-  KAMENNÝ KRMNÝ ŽLAB
-  NAVRŽENÉ ZÁCHYTNÉ JÍMKY KRYTÉ DŘEV. HOB. PRKNY TL.35MM

POZNÁMKA:

- VÝZTUŽ BETONOVÉ DESKY BUDE POLOŽENA PŘI SPODNÍM POVRCHU S KRYTÍM 30MM
- VÝZTUŽNÉ SÍTĚ BUDOU STYKOVÁNY PŘESAHEM NA DVĚ OKA
- ÚPRAVA POVRCHU BUDE PROVEDENA VIBRAČNÍ LÁTÍ
- BET. DESKA BUDE ROZDĚLENA SMRŠŤOVACÍMI ŘEZANÝMI SPARAMI HLUBKY NA 2/3 TLOUŠTKY
- PO OBVODĚ DESKY BUDE PROVEDENA DILATAČNÍ SPÁRA TL.10MM S VLOŽENÝMI PÁSKY MIRELONU TL.10MM
- DLE ZADÁNÍ INVESTORA JE PODLAHA NAVRŽENA NA MAX. ZATÍŽENÍ OD MECHANIZACE ÚDRŽBY O TLAKU 7,0 KN NA NÁPRAVU (MANIPULÁTOR)
- ABY BYLO ZAJIŠTĚNÉ ODVEDENÍ ZEMNÍ VLHKOSTI BUDOU V PODKLADNÍ ŠTĚRKOVÉ VRSTVĚ ULOŽENY PERFOROVANÉ PVC HADICE NÁPOJENÉ DO SBĚRNÉHO PVC POTRUBÍ VYVEDENÉHO NAD PODLAHU DO VÝŠKY 2,5M A ZAKRYTÉHO VĚTRACÍ MŘÍŽKOU 150x150MM

VÝŠKA KRMNÝCH ŽLABŮ NAD NOVOU PODLAHU JE 1,04 M

VYPRACOVAL :	ZODPOVĚDNÝ PROJEKTANT :	PROJEKČNÍ KANCELÁŘ Petr ČERNÝ
ING. PETR ČERNÝ	ING. PETR ČERNÝ	
INVESTOR :	ZEMSKÝ HRĚBŮNEC PÍSEK s.p.o. U HRĚBŮNCE 479, PÍSEK 397 01	SAŽNOVA 763 MILEVSKO 399 01
STAVBA :	HŘÍBÁRNA NOVÝ DVŮR - PODLAHY STÁJÍ	FORMÁT 2xA4 DATUM 6/2023 STUPĚŇ DSP ZAK. ČÍSLO 17/2023
OBSAH VÝKRESU :	STÁJ 2 - PŮDORYS NOVÝCH PODLAH	MĚŘÍTKO 1:50 Č.V. D.1.1.8