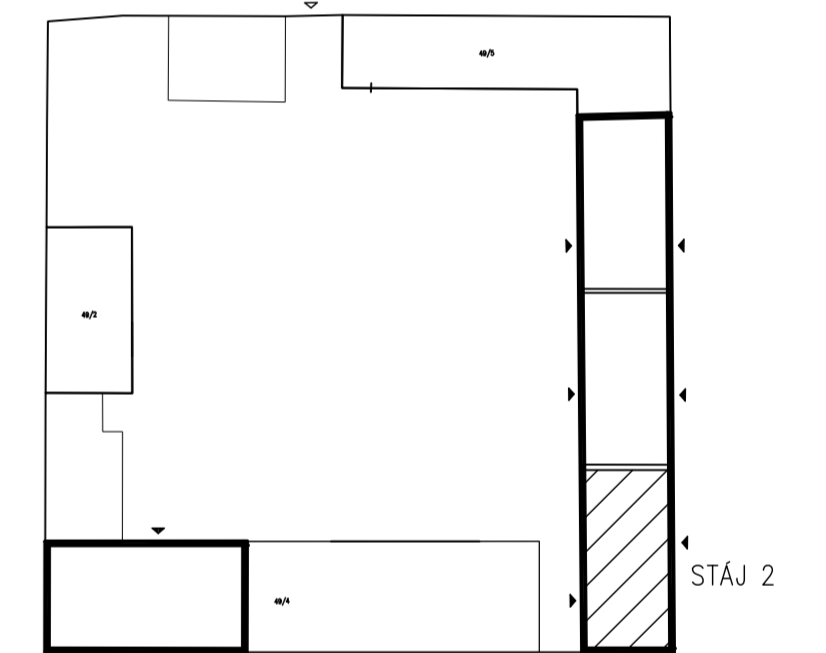


SCHEMA AREÁLU



LEGENDA:

- NAVRŽENÉ SMRŠŤOVACÍ SPÁRY DODATEČNĚ REZANÉ
- ===== NAVRŽENÉ PERFOROVANÉ ODVĚTRÁVACÍ PVC POTRUBÍ

POZNÁMKA:

- VÝZTUŽ BETONOVÉ DESKY BUDE POLOŽENA PŘI SPODNÍM POVRCHU S KRYTÍM 30MM
- VÝZTUŽNÉ SÍTĚ BUDOU STYKOVÁNY PŘESÁHEM NA DVĚ OKA
- ÚPRAVA POVRCHU BUDE PROVEDENA VIBRAČNÍ LÁTÍ
- BET. DESKA BUDE ROZDĚLENA SMRŠŤOVACÍMI REZANÝMI SPARAMI HLoubKY NA 2/3 TlouŠTKY
- PO OBVODĚ DESKY BUDE PROVEDENA DILATAČNÍ SPÁRA TL.10MM S VLOŽENÝMI PÁSKY MIRELONU TL.10MM
- DLE ZADÁNÍ INVESTORA JE PODLAHA NAVRŽENA NA MAX. ZATÍŽENÍ OD MECHANIZACE ÚDRŽBY O TLAKU 7,0 KN NA NÁPRAVU (MANIPULÁTOR)
- ABY BYLO ZAJIŠTĚNÉ ODVEDENÍ ZEMNÍ VLHKOSTI BUDOU V PODKLADNÍ ŠTĚRKOVÉ VRSTVĚ ULOŽENY PERFOROVANÉ PVC HADICE NAPOJĚNÉ DO SBĚRNÉHO PVC POTRUBÍ VYVEDENÉHO NAD PODLAHU DO VÝŠKY 2,5M A ZAKRYTÉHO VĚTRACÍ MRÍŽKOU 150x150MM

VÝŠKA KRMNÝCH ŽLABŮ NAD NOVOU PODLAHU JE 1,04 M

VYPRACOVAL :	ZODPOVĚDNÝ PROJEKTANT :	PROJEKČNÍ KANCELÁŘ Petr ČERNÝ
ING. PETR ČERNÝ	ING. PETR ČERNÝ	
INVESTOR :	ZEMSKÝ HRĚBŮNEC PÍSEK s.p.o U HRĚBŮNCE 479, PÍSEK 397 01	SAZBOVA 763 MILEVSKO 399 01
STAVBA :	HŘIBÁRNA NOVÝ DVŮR - PODLAHY STÁJÍ	FORMÁT 2xA4
		DATUM 6/2023
		STUPĚŇ DSP
		ZAK. ČÍSLO 17/2023
OBSAH VÝKRESU :	STÁJ 2 - PŮDORYS NOVÝCH PODLAH SMRŠŤOVACÍ SPÁRY	MEŘÍTKO 1:50
		Č.V. D.1.1.9