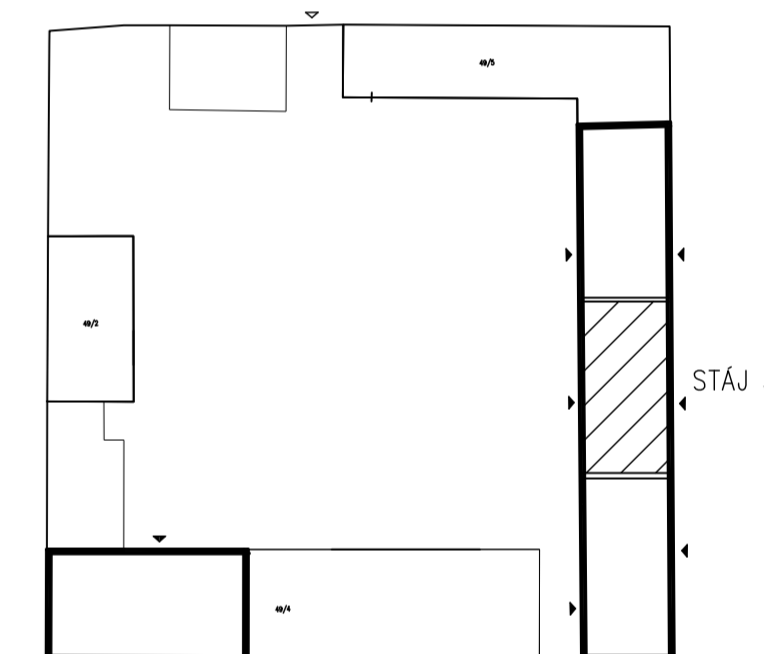
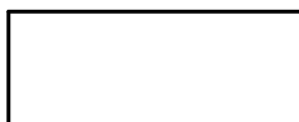
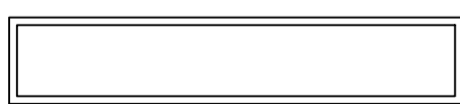
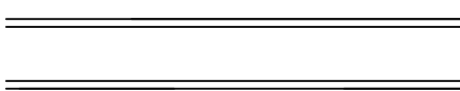
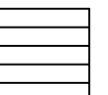


SCHEMA AREÁLU



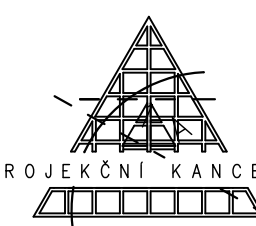
LEGENDA:

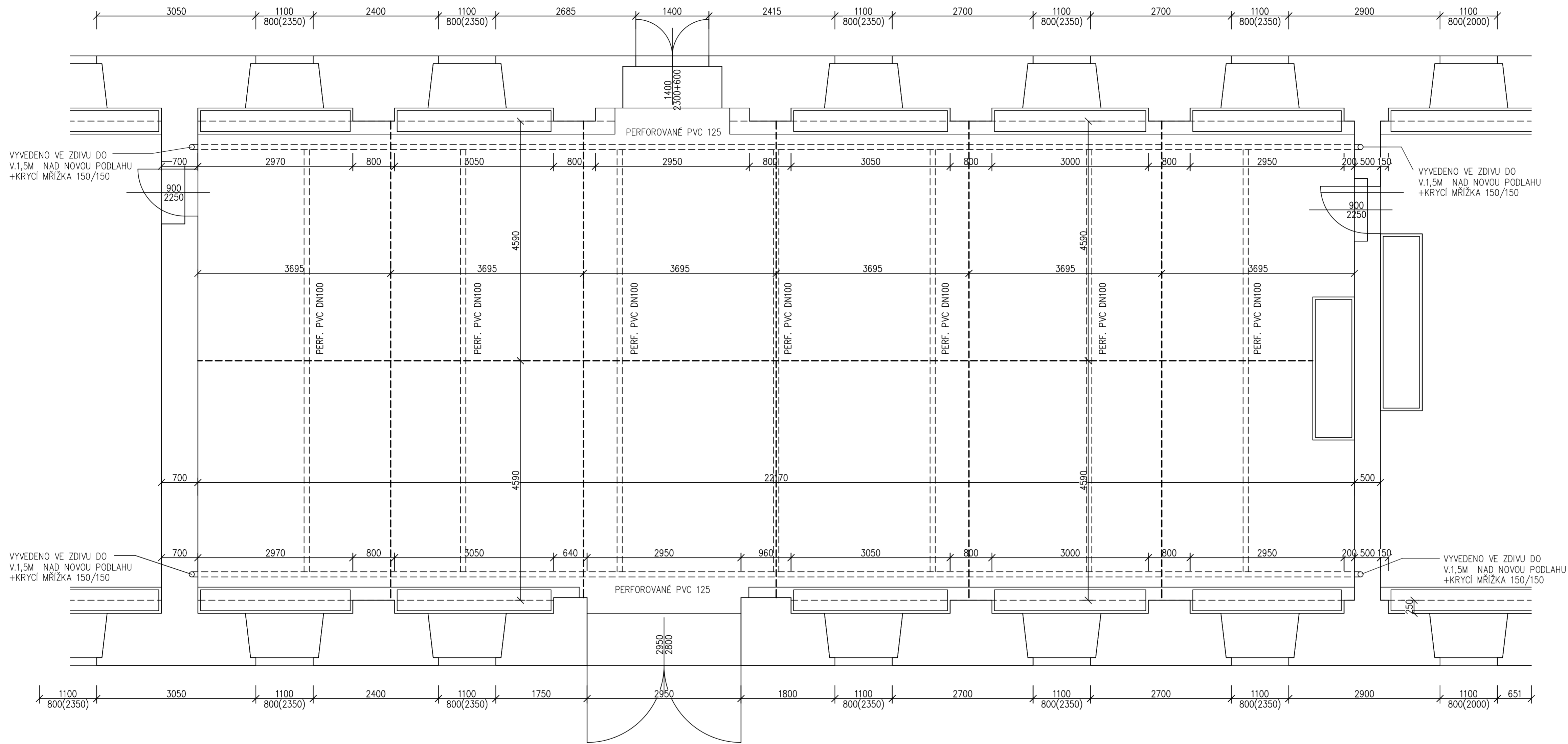
-  OBVODOVÉ A VNITŘNÍ NOSNÉ ZDIVO JE SMÍŠENÍ KAMEN + CIHLA
-  KAMENNÝ NAPÁJECÍ ŽLAB
-  KAMENNÝ KRMNÝ ŽLAB
-  NAVRŽENÉ ZÁCHYTNÉ JÍMKY KRYTÉ DŘEV. HOB. PRKNY TL.35MM

POZNÁMKA:

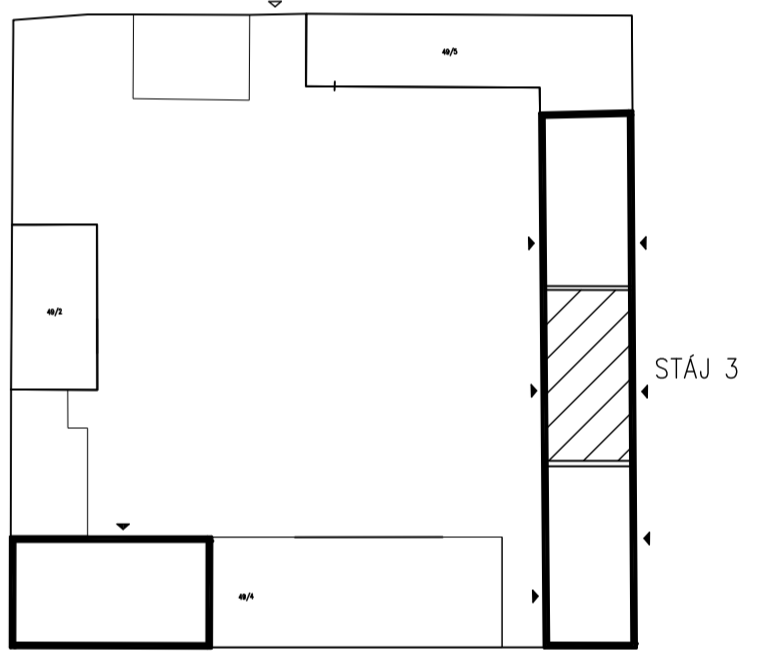
- VÝZTUŽ BETONOVÉ DESKY BUDE POLOŽENA PŘI SPODNÍM POVRCHU S KRYTÍM 30MM
- VÝZTUŽNÉ SÍTĚ BUDOU STYKOVÁNY PŘESAHEM NA Dvě OKA
- ÚPRAVA POVRCHU BUDE PROVEDENA VIBRAČNÍ LÁTÍ
- BET. DESKA BUDE ROZDĚLENA SMRŠŤOVACÍMI REZANÝMI SPARAMI HLUBKY NA 2/3 TLOUŠTKY
- PO OBVODĚ DESKY BUDE PROVEDENA DILATAČNÍ SPÁRA TL.10MM S VLOŽENÝMI PÁSKY MIRELONU TL.10MM
- DLE ZADÁNÍ INVESTORA JE PODLAHA NAVRŽENA NA MAX. ZATÍŽENÍ OD MECHANIZACE ÚDRŽBY O TLAKU 7,0 KN NA NÁPRAVU (MANIPULÁTOR)
- ABY BYLO ZAJIŠTĚNÉ ODVEDENÍ ZEMNÍ VLHKOSTI BUDOU V PODKLADNÍ ŠTĚRKOVÉ VRSTVĚ ULOŽENY PERFOROVANÉ PVC HADICE NAPOJENÉ DO SBĚRNÉHO PVC POTRUBÍ VYVEDENÉHO NAD PODLAHU DO VÝŠKY 2,5M A ZAKRYTÉHO VĚTRACÍ MRÍŽKOU 150x150MM

VÝŠKA KRMNÝCH ŽLABŮ NAD NOVOU PODLAHOU JE 0,97 M

VYPRACOVAL :	ZODPOVĚDNÝ PROJEKTANT :	 PROJEKČNÍ KANCELÁŘ Petr ČERNÝ
ING. PETR ČERNÝ	ING. PETR ČERNÝ	
INVESTOR :	ZAK. ČÍSLO :	SAŽNOVA 763 MILEVSKO 399 01
ZEMSKÝ HŘEBČINEC PÍSEK s.p.o U HŘEBČINCE 479, PÍSEK 397 01	HŘIBÁRNA NOVÝ DVŮR - PODLAHY STAJÍ	FORMÁT 2xA4 DATUM 6/2023 STUPEŇ DSP ZAK. ČÍSLO 17/2023
STAVBA :	OBSAH VÝKRESU :	MĚŘÍTKO 1:50 C.V. D.1.1.13
	STAJ 3 - PŮDORYS NOVÝCH PODLAH	



SCHEMA AREÁLU



LEGENDA:

- NAVRŽENÉ SMRŠŤOVACÍ SPÁRY DODATEČNĚ ŘEZANÉ
- ===== NAVRŽENÉ PERFOROVANÉ ODVĚTRÁVACÍ PVC POTRUBÍ

POZNÁMKA:

- VÝTUŽ BETONOVÉ DESKY BUDE POLOŽENA PŘI SPODNÍM POVRCHU S KRYTÍM 30MM
- VÝTUŽNÉ SÍTĚ BUDOU STYKOVÁNY PŘESAHEM NA DVĚ OKA
- ÚPRAVA POVRCHU BUDE PROVEDENA VIBRAČNÍ LÁTÍ
- BET. DESKA BUDE ROZDĚLENA SMRŠŤOVACÍMI ŘEZANÝMI SPARAMI HLUBKY NA 2/3 TLOUŠŤKY
- PO OBVODĚ DESKY BUDE PROVEDENA DILATAČNÍ SPÁRA TL.10MM S VLOŽENÝMI PÁSKY MIRELONU TL.10MM
- DLE ZADÁNÍ INVESTORA JE PODLAHA NAVRŽENA NA MAX. ZATÍŽENÍ OD MECHANIZACE ÚDRŽBY O TLAKU 7,0 KN NA NÁPRAVU (MANIPULÁTOR)
- ABY BYLO ZAJIŠTĚNÉ ODVEDENÍ ZEMNÍ VLHKOSTI BUDOU V PODKLADNÍ ŠTĚRKOVÉ VRSTVĚ ULOŽENY PERFOROVANÉ PVC HADICE NAPOJENÉ DO SBĚRNÉHO PVC POTRUBÍ VYVEDENÉHO NAD PODLAHU DO VÝŠKY 2,5M A ZAKRYTÉHO VĚTRACÍ MŘÍŽKOU 150x150MM

VYPRACOVAL :	ZODPOVĚDNÝ PROJEKTANT :	 PROJEKČNÍ KANCELÁŘ Petr ČERNÝ
ING. PETR ČERNÝ	ING. PETR ČERNÝ	
INVESTOR :	SAŽNOVA 763 MILEVSKO 399 01	FORMÁT 2x4
ZEMSKÝ HŘEBČINEC PÍSEK s.p.o U HŘEBČINCE 479, PÍSEK 397 01		DATUM 6/2023
STAVBA :		STUPEŇ DSP
HŘIBÁRNA NOVÝ DVŮR - PODLAHY STÁJÍ		ZAK. ČÍSLO 17/2023
OBSAH VÝKRESU : STÁJ 3 - PŮDORYS NOVÝCH PODLAH SMRŠŤOVACÍ SPÁRY		MĚŘÍTKO 1:50
		Č.V. D.1.1.14