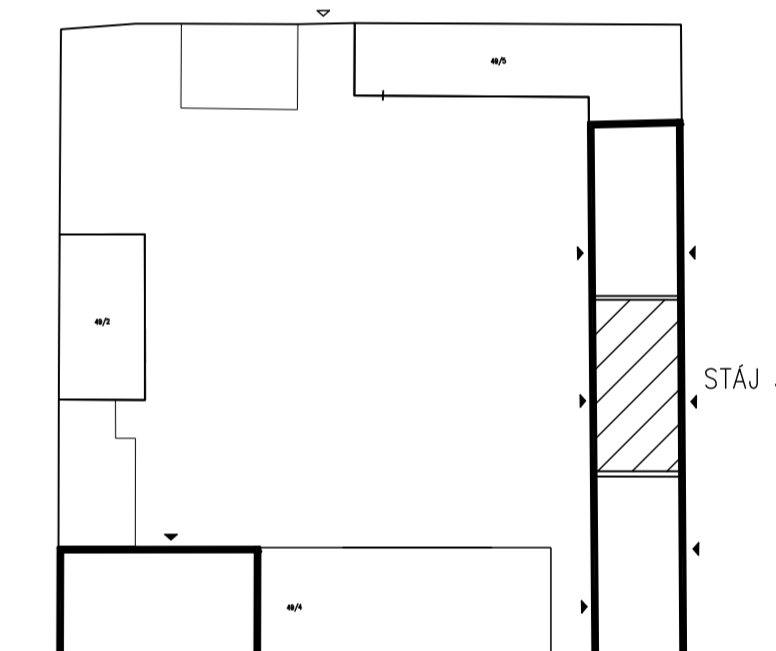


SCHEMA AREÁLU



LEGENDA:

- NAVRŽENÉ SMRŠŤOVACÍ SPÁRY DODATEČNĚ ŘEZANÉ
- ===== NAVRŽENÉ PERFOROVANÉ ODVĚTRÁVACÍ PVC POTRUBÍ

POZNÁMKA:

- VÝZTUŽ BETONOVÉ DESKY BUDE POLOŽENA PŘI SPODNÍM POVRCHU S KRYTÍM 30MM
- VÝZTUŽNÉ SÍŤE BUDOU STYKOVÁNY PŘESAHEM NA Dvě OKA
- ÚPRAVA POVRCHU BUDE PROVEDENA VIBRAČNÍ LÁTÍ
- BET. DESKA BUDE ROZDĚLENA SMRŠŤOVACÍMI ŘEZANÝMI SPARAMI HLoubKY NA 2/3 TlouŠTKY
- PO OBVODĚ DESKY BUDE PROVEDENA DILATAČNÍ SPÁRA TL.10MM S VLOŽENÝMI PÁSKY MIRELONU TL.10MM
- DLE ZADÁNÍ INVESTORA JE PODLAHA NAVRŽENA NA MAX. ZATÍŽENÍ OD MECHANIZACE ŌDRŽBY O TLAKU 7,0 KN NA NÁPRÁVU (MANIPULÁTOR)
- ABY BYLO ZAJIŠŤENÉ ODVEDENÍ ZEMNÍ VLHKOSTI BUDOU V PODKLADNÍ ŠŤĚRKOVÉ VRSTVĚ ULOŽENY PERFOROVANÉ PVC HADICE NAPOJENÉ DO SBĚRNÉHO PVC POTRUBÍ VYVEDENÉHO NAD PODLAHU DO VÝŠKY 2,5M A ZAKRYTEHO VĚTRACÍ MŘÍŽKOU 150x150MM

VYPRACOVAL :	ZODPOVĚDNÝ PROJEKTANT :	PROJEKČNÍ KANCELÁŘ
ING. PETR ČERNÝ	ING. PETR ČERNÝ	Petr ČERNÝ
INVESTOR : ZEMSKÝ HŘEBŮNEC PÍSEK s.p.o U HŘEBŮNCE 479, PÍSEK 397 01		SAŽNOVA 763 MILEVSKO 399 01
STAVBA :	HŘÍBÁRNA NOVÝ DVŮR - PODLAHY STÁJÍ	FORMÁT 2x44 DATUM 6/2023 STUPEŇ DSP ZAK. ČÍSLO 17/2023
OBSAH VÝKRESU : STÁJ 3 - PŮDORYS NOVÝCH PODLAH SMRŠŤOVACÍ SPÁRY	MĚŘÍTKO 1:50	Č.V. D.1.1.14