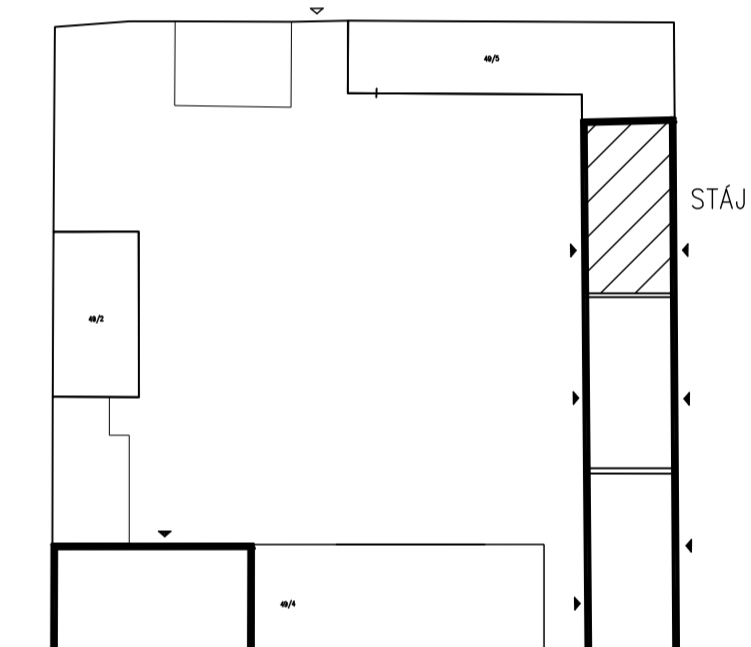
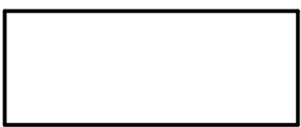
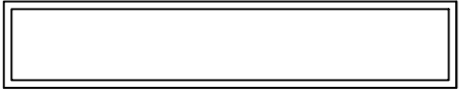
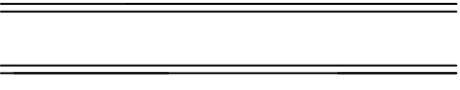
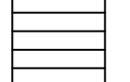


SCHEMA AREÁLU



LEGENDA:

-  OBVODOVÉ A VNITŘNÍ NOSNÉ ZDIVO JE SMÍŠENÍ KAMEN + CIHLA
-  KAMENNÝ NAPÁJECÍ ŽLAB
-  KAMENNÝ KRMNÝ ŽLAB
-  NAVRŽENÉ ZÁCHYTNÉ JÍMKY KRYTÉ DŘEV. PRKNY TL.35MM

POZNÁMKA:

- VÝZTUŽ BETONOVÉ DESKY BUDE POLOŽENA PŘI SPODNÍM POVRCHU S KRYTÍM 30MM
- VÝZTUŽNÉ SÍŤE BUĐOU STYKOVÁNY PŘESAHEM NA DVE OKA
- ÚPRAVA POVRCHU BUDE PROVEDENA VIBRAČNÍ LÁTÍ
- BET. DESKA BUDE ROZDĚLENA SMRŠŤOVACÍMI ŘEZANÝMI SPARAMI HLUBKY NA 2/3 TLOUŠTKY
- PO OBVODĚ DESKY BUDE PROVEDENA DILATAČNÍ SPÁRA TL.10MM S VLOŽENÝMI PÁSKY MIRELONU TL.10MM
- DLE ZADÁNÍ INVESTORA JE PODLAHA NAVRŽENA NA MAX. ZATÍŽENÍ OD MECHANIZACE ODRŽBY O TLAKU 7,0 KN NA NÁPRAVU (MANIPULÁTOR)
- ABY BYLO ZAJIŠTĚNÉ ODVEDENÍ ZEMNÍ VLHKOSTI BUĐOU V PODKLADNÍ ŠTĚRKOVÉ VRSTVĚ ULOŽENY PERFOROVANÉ PVC HADICE NAPOJENÉ DO SBĚRNÉHO PVC POTRUBÍ VYVEDENÉHO NAD PODLAHU DO VÝŠKY 2,5M A ZAKRYTÉHO VĚTRACÍ MŘÍŽKOU 150x150MM

VÝŠKA KRMNÝCH ŽLABŮ NAD NOVOU PODLAHOU JE 1,03 M

VYPRACOVAL :	ZODPOVĚDNÝ PROJEKTANT :	PROJEKČNÍ KANCELÁŘ Petr ČERNÝ
ING. PETR ČERNÝ	ING. PETR ČERNÝ	
INVESTOR :	SAZNOVA 763 MILEVSKO 399 01	FORMÁT
ZEMSKÝ HRĚBŮNEC PÍSEK s.p.o. U HRĚBŮNCE 479, PÍSEK 397 01	2xA4	DATUM
		6/2023
		STUPEŇ
		DSP
		ZAK. ČÍSLO
		17/2023
OBSAH VÝKRESU :	STÁJ 4 - PŮDORYS NOVÝCH PODLAH	MĚŘÍTKO
		1:50
		Č.V.
		D.1.1.18