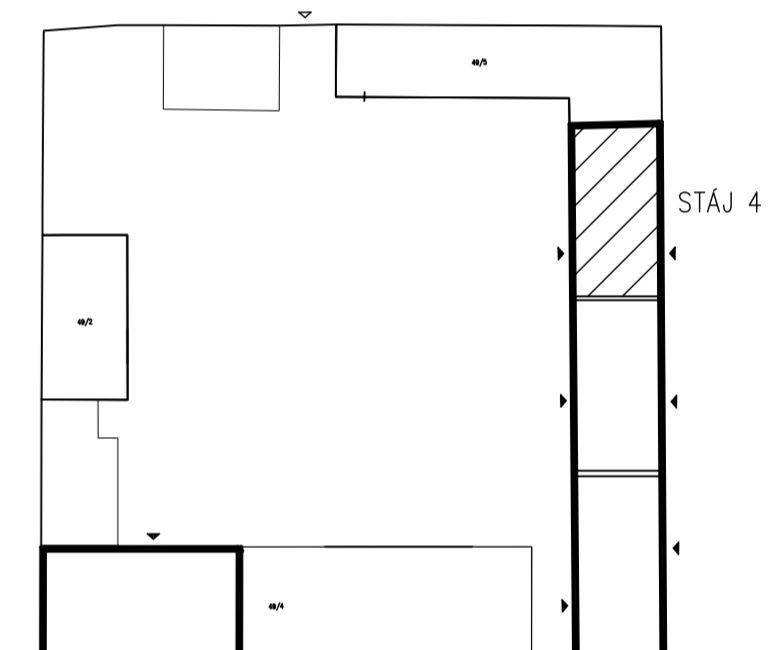


SCHEMA AREÁLU



LEGENDA:

- NAVRŽENÉ SMRŠTOVACÍ SPÁRY DODATEČNĚ ŘEZANÉ
- ===== NAVRŽENÉ PERFOROVANÉ ODVĚTRÁVACÍ PVC POTRUBÍ

POZNÁMKA:

- VÝZTUŽ BETONOVÉ DESKY BUDE POLOŽENA PŘI SPODNÍM POVRCHU S KRYTÍM 30MM
- VÝZTUŽNÉ SÍTĚ BUDOU STYKOVÁNY PŘESAHEM NA DVĚ OKA
- ÚPRAVA POVRCHU BUDE PROVEDENA VIBRAČNÍ LATÍ
- BET. DESKA BUDE ROZDĚLĚNA SMRŠTOVACÍMI ŘEZANÝMI SPARAMI HLUBKY NA 2/3 TLOUŠŤKY
- PO OBVODĚ DESKY BUDE PROVEDENA DILATAČNÍ SPÁRA TL.10MM S VLOŽENÝMI PÁSKY MIRELONU TL.10MM
- DLE ZADÁNÍ INVESTORA JE PODLAHA NAVRŽENA NA MAX. ZATÍŽENÍ OD MECHANIZACE ÚDRŽBY O TLAKU 7,0 KN NA NÁPRAVU (MANIPULÁTOR)
- ABY BYLO ZAJIŠTĚNÉ ODVEDENÍ ZEMNÍ VLHKOSTI BUDOU V PODKLADNÍ ŠTĚRKOVÉ VRSTVĚ ULOŽENY PERFOROVANÉ PVC HADICE NAPOJENÉ DO SBĚRNÉHO PVC POTRUBÍ VYVEDENÉHO NAD PODLAHU DO VÝŠKY 2,5M A ZAKRYTÉHO VĚTRACÍ MŘÍŽKOU 150x150MM

VYPRACOVAL :	ZODPOVĚDNÝ PROJEKTANT :	 PROJEKČNÍ KANCELÁŘ Petr ČERNÝ
ING. PETR ČERNÝ	ING. PETR ČERNÝ	
INVESTOR :	SAŽNOVA 763 MLEVSKO 399 01	FORMÁT 2xA4
ZEMSKÝ HRĚBČINEC PÍSEK s.p.o. U HRĚBČINCE 479, PÍSEK 397 01		DATUM 6/2023
STAVBA :		STUPEŇ DSP
HŘIBÁRNA NOVÝ DVŮR - PODLAHY STÁJÍ		ZAK. ČÍSLO 17/2023
OBSAH VÝKRESU : STÁJ 4 - PŮDORYS NOVÝCH PODLAH SMRŠTOVACÍ SPÁRY	MĚRÍTKO 1:50	C.V. D.1.1.19