

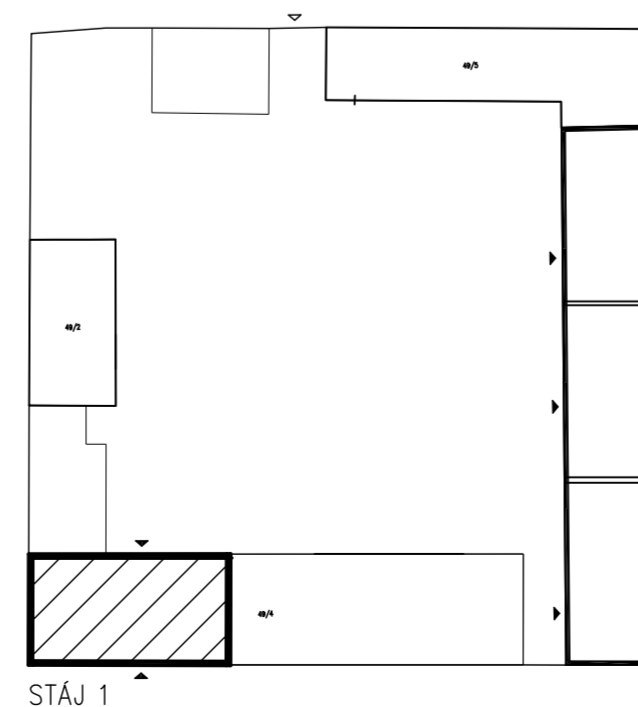
LEGENDA ČAR

- NAVRŽENÁ VODOVODNÍ PŘÍPOJKA
- - - NAVRŽENÝ VNITŘNÍ ROZVOD VODY
- STÁVAJÍCÍ AREÁLOVÝ VODOVOD

POZNÁMKA

Před zahájením výkopových prací musí investor zajistit u příslušného správce výtčení všech stávajících existujících podzemních vodní, včetně jejich řádného označení přímo na místě realizace. Veškeré spoběhy a křížení musí být prostorově uspořádány dle ČSN 736005. Poloha a hloubka stávajícího vodovodu bude upřesněna při realizaci. Napojení bude provedeno na stávající vodovod PE 80 (dle sdělení správce). Přípojka bude provedena z potrubí HDPE 100 SDR 11 632 a to litinovým navrtávacím pasem s osazením litinového soupuřte a zemní soupravy s teleskopickou tyčí. Bude použito tyčí nebo trubek svařovaných elektrotvarovkami. U napájecích žlabů je navržen speciální mrazuvzdorný kohout z kovu a polymerů.

SCHEMA AREÁLU



VYPRACOVAL :	ZODPOVĚDNÝ PROJEKTANT :	 PROJEKČNÍ KANCELÁŘ Petr ČERNÝ
ING. PETR ČERNÝ	ING. PETR ČERNÝ	
INVESTOR :	ZEMSKÝ HŘEBŮNEC PÍSEK s.p.o. U HŘEBŮNCE 479, PÍSEK 397 01	SAZNOVA 763 MILEVSKO 399 01
STAVBA :	HŘIBÁRNA NOVÝ DVŮR - PODLAHY STÁJÍ	FORMÁT 2xA4 DATUM 6/2023 STUPEŇ DSP ZAK. ČÍSLO 17/2023
OBSAH VÝKRESU :	STÁJ 1 - VODOVOD	MĚŘÍTKO 1:50 Č.V. Z.T.1