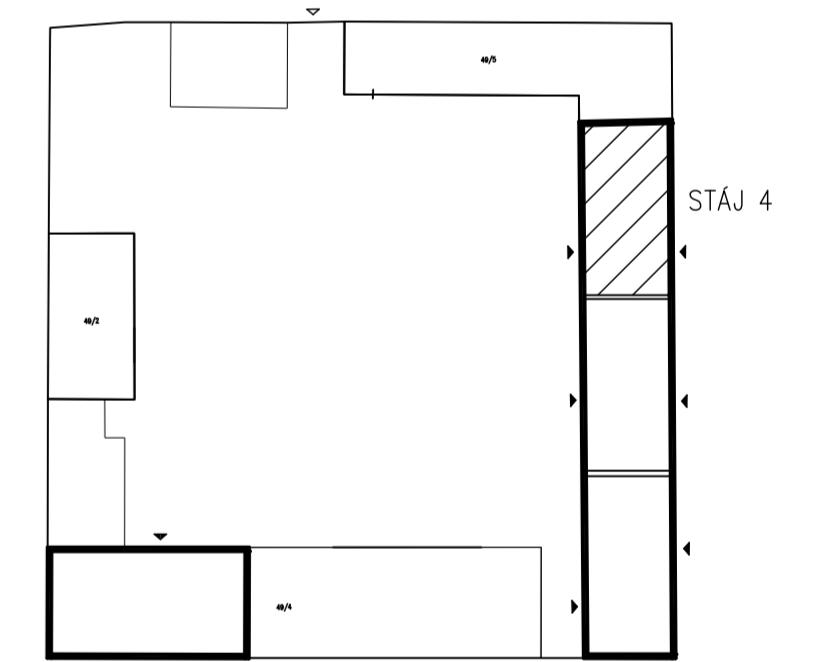


SCHEMA AREÁLU



LEGENDA ČAR

- — — — — NAVRŽENÁ VODOVODNÍ PŘÍPOJKA
- — — — — NAVRŽENÝ VNITŘNÍ ROZVOD VODY
- — — — — STÁVAJÍCÍ AREÁLOVÝ VODOVOD

POZNÁMKA

Před zahájením výkopových prací musí investor zajistit u příslušného správce vytyčení všech stávajících existujících podzemních vední, včetně jejich řádného označení přímo na místě realizace. Veškeré spábhy a křížení musí být prostorově uspořádány dle ČSN 736005. Poloha a hloubka stávajícího vodovodu bude upřesněna při realizaci. Napojení bude provedeno na stávající vodovod PE 80 (dle sdělení správce). Přípojka bude provedena z potrubí HDPE 100 SDR 11 432 a to litinovým navrtávacím pasem s osazením litinového šoupěle a zemní soupravy s teleskopickou tyčí. Bude použito tyčí nebo trubek svařovaných elektrotvarovkami. U napájecích žlabů je navržen speciální mrazuvzdorný kohout z kovu a polymerů

VYPRACOVAL :	ZODPOVĚDNÝ PROJEKTANT :	PROJEKČNÍ KANCELÁŘ	
ING. PETR ČERNÝ	ING. PETR ČERNÝ	Petr ČERNÝ	
INVESTOR :	ZEMSKÝ HRĚBŮNEC PÍSEK s.p.o. U HRĚBŮNCE 479, PÍSEK 397 01	SAZNOVA 763	MLEVSKO 399 01
STAVBA :	HŘÍBÁRNA NOVÝ DVŮR — PODLAHY STÁJÍ	FORMÁT	2xA4
		DATUM	6/2023
		STUPEŇ	DSP
		ZAK. ČÍSLO	17/2023
OBSAH VÝKRESU :	STÁJ 4 - VODOVOD	MĚŘITKO	Č.V.
		1:50	Z.T.4